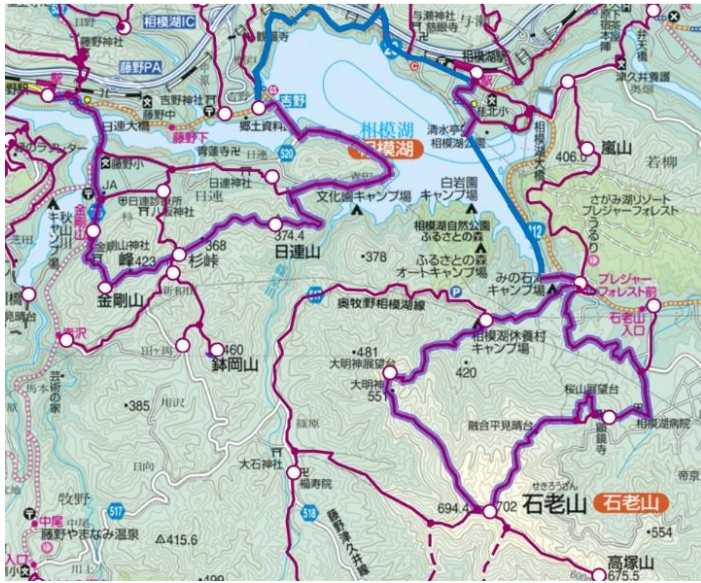


JTO高尾山系登山旅 相模湖駅発Gコース 日連アルプス大明神山石老山

相模湖駅～日連アルプス～大明神～石老山～顕境寺～相模湖 13.8 km

昼食：相模湖駅 藤野 嵐山 歩行距離：AM6.3 km PM：7.5 km 計13.8 km



集合 7時30分 藤野駅改札前 朝食推奨 コンビニ「ローソン・スリーエフ 藤野店」



AM 日連アルプス金剛山入口金剛山杉峠日連山 宝山 勝瀬橋 おおだ小径 9.8 km 4 h



※日連アルプス地区の歩行距離は参加者様のご要望にあわせて、鉢岡山、おおだ小径のアタックを調整します。
 ※相模湖駅周辺で昼食を想定していますが、歩行時間や交通機関の調整で藤野駅周辺、日連地区、嵐山での昼食にします。
 ※勝瀬橋～相模湖駅～嵐山はバス・定期船を利用します。相模湖遊覧船は特別手配になります。
 相模湖駅周辺 カフェドヴィヴィエ(イタリアン) 幸楽苑(台湾) 浜陣(蕎麦) かどや食堂(和洋定食)

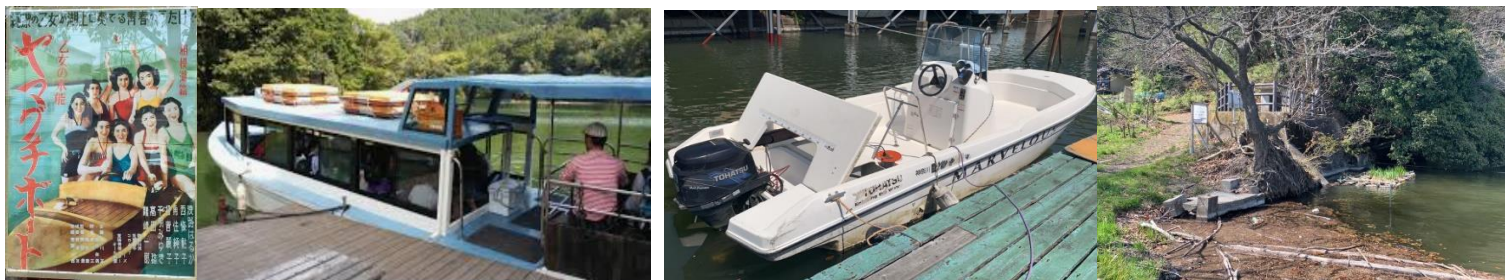




藤野駅周辺 風里 鮭ひろ 若葉そば ふじのたんぼぼカフェてくてく



相模湖遊覧船 相模湖駅下車場～嵐山 勝瀬観光ポート・ヤマグチポート 各所要15分



PM 大明神展望台登山道入口 大明神展望台 石老山 顕境寺 7.5 km 4 h

※石老山からゴールのうるり温泉へは、道路状況や時間に応じて大明神展望台経由での移動をします。



入浴・夕食推奨 相模湖プレジャーフォレスト「うるり温泉」



うるり温泉～相模湖駅 やまぐちポート or 神奈川中央交通バス 夕食推奨 喫茶「KARIN」



各出発時間 勝瀬橋バス停→相模湖駅(神奈川中央交通バス) 平日11:22 土日11:34

金剛山入口バス停→藤野駅(神奈川中央交通バス) 平日11:02 12:52 土日11:08 12:53

藤野駅→相模湖駅(JR)平日11:14 11:50 12:11 12:43 土日11:13 11:50 12:10 12:40

相模湖駅→プレジャーフォレスト下(神奈川中央交通バス) 11:26 12:13 12:35 13:05 13:41

KARIN 店舗前から相模湖駅行きのバスが1時間毎に出発。午後は石老山に登らずに相模湖駅・うるり温泉前で離脱可能です。

相模湖駅から東京方面へは毎時2本～4本 JR線が運行しています。

登山参加費: 5,000円(税込)

参加料金に含まれるもの: 添乗員同行料・登山案内料

申込: 指定メールアドレス soma@jtourism.jp

以下の情報を添えて、申込ください。

申込いただいた方に振込先銀行口座や詳細案内を送付致します。

- ・参加日程 ・お名前 ・性別 ・誕生日 ・住所 ・自宅電話番号 ・メールアドレス
 - ・当日連絡可能な連絡先(携帯電話) & 緊急連絡先(携帯電話・代理連絡可能な方に繋がる電話※本人以外)
 - ・最大登山距離経験 日数 距離(k m表示) 実施年(西暦) 季節(月・春夏秋冬等) 地域(都道府県・コース名)
- ※当企画参加に対し、経験不十分と判断した際は参加お断りさせていただく場合があります

申込期限: 開催日の一週間前の同じ曜日(土曜日開催ならその一週間前の土曜日が申込期限になります)。

実施連絡: 実施数日前に参加者集合状況・天気予報等から実施判断をして、参加希望者に直接連絡・ご相談します。

最大催行人数: 10名 最小催行人数: 2名

開催不能の場合の返金: 登山参加費から手数料等発生経費を除いた額を返金します。

参加者の都合で参加出来なくなった場合は払い込まれた登山参加費は返却致しません。

- ・指定のコースを添乗員に同行して巡ります。
- ・タイムは競いません。参加者同士で協力してゴールを目指します。順位による表彰等はありません。
- ・解散時間の事前設定はありません。参加者の安全を確保できる速度で歩行します。
- ・着替え等、個人荷物は参加者個人で運搬いただくか、各自終了予定場所のコインロッカー等に預け入れ下さい。
- ・運動靴、防寒具等登山に必要な物は各自ご用意の上、ご自身でご用意下さい。履き慣れた運動靴でお越しください。
- ・ご自宅から集合解散場所までの交通費は含みません。
- ・朝食代、昼食代、夕食代、入浴代、有料道路使用料、観光代は登山参加料金に含みません。
- ・保険は各自でご加入下さい。
- ・保険証は各自携行して参加下さい。出発前携行確認をします。
- ・集合場所へは公共交通機関等でお越しください。
- ・昼食は、ツアーグループの進行状況に合わせて、できるかぎり同地域同店舗で昼頃にとります。
- ・昼食代、夕食代、朝食代、入浴代は登山参加料金に含みません。
- ・有料道路使用料、観光代、道中移動発生費は登山参加料金に含みません。
- ・グループ移動に関して発生する経路・経費は天候や進捗状況を鑑みて協議して現地決定します。
- ・観光推奨は、早目に到着して時間に余裕のある場合、個人観光下さい。
- ・観光事前要望あればあらかじめ時間を取ります。
- ・体調管理・帰途道中の衛生確保のため、帰路につく前のご入浴を推奨します。
- ・安全、コース管理、防寒耐熱の服装等、全て参加者の自己責任によります。
- ・自己責任にて安全に参加いただけないと判断した場合は中途でも退場頂きます。
- ・会場周辺の交通規制は行いません。交通ルールに従い歩行下さい。

取扱 株式会社ビーエス観光 観光庁長官登録旅行業第347号 日本旅行業協会正会員

企画 一般社団法人日本ツーリズム協会 代表理事 相馬幹広 090-4568-1444

〒105-0004 東京都港区新橋 3-2-7 恭和ビル 2階 株式会社ビーエス観光内

E-Mail: soma@jtourism.jp ホームページ: <http://jtourism.jp/>