

JTO 大手町 芦ノ湖間 往路 徒歩旅 2023

大手町→鶴見→戸塚→平塚→小田原→芦ノ湖

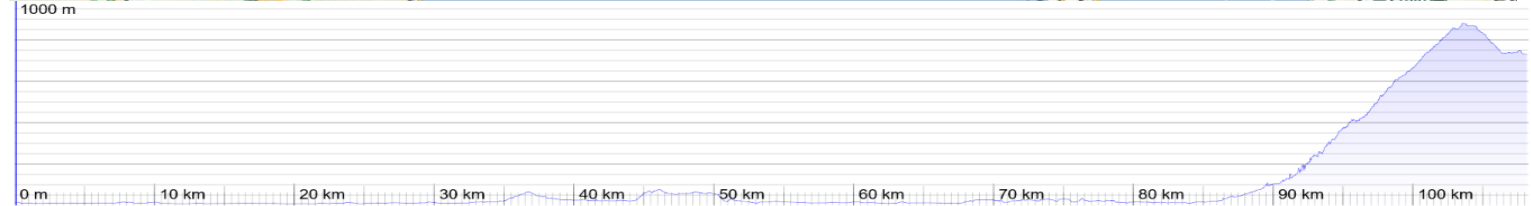
「東京大手町⇔神奈川芦ノ湖の往復大学駅伝競走」の往路を巡る徒歩の旅

2023年1月7日(土)～9日(月・祝) 3日間 歩行距離108km 獲得標高+1447m

① 1月7日(土) 大手町→鶴見→戸塚 44.4km +214m

② 1月8日(日) 戸塚→平塚→小田原 42.3km +281m

③ 1月9日(月・祝) 小田原→小涌谷→箱根芦ノ湖 20.8km +952m -213m

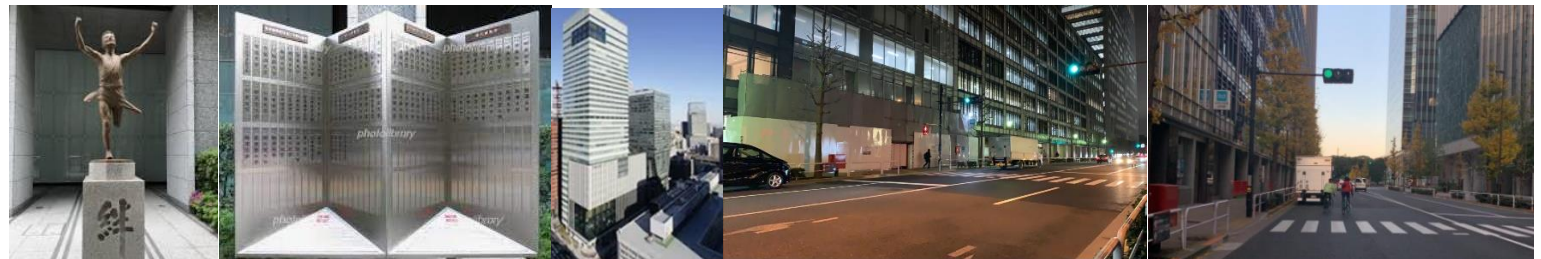


ガイドが先導して、大手町→鶴見→戸塚→平塚→小田原→芦ノ湖を3日間かけて歩きます。
途中の電車駅から離脱して、昼食場所や宿泊所に先入り可能です。利用:京急 東海道本線 箱根登山鉄道 箱根登山バス

① 1月7日(土) 大手町→鶴見→戸塚 44.4km +214m

集合 6時15分 地下鉄大手町駅E1出口上 読売新聞社「箱根駅伝 絆の像」前 〒100-0004 千代田区大手町 1-7-1

※出発前、コース説明、宿泊食事説明を含めたブリーフィングを行います。



朝食推奨 なか卯 東京駅北口店(24時間営業) 〒100-0005 東京都千代田区丸の内1丁目7-7 03-6833-8824

補給推奨 ローソン 大手町二丁目店 千代田区大手町 2-3-5 [Tel:03-3527-9887](tel:03-3527-9887)



6時30分大手町駅出発

AM: 大手町読売新聞社前「箱根駅伝 絆の像」前出発～鶴見中継所 東京日出時刻:6時51分

↓20.8km 読売新聞本社前 ハツ山橋 札ノ辻 六郷橋

※途中電車利用:京急北品川駅(8km) 京急蒲田駅(15km) 鶴見市場駅(21km)



11時過ぎ～12時 昼食 鶴見市場駅周辺推奨 珍珍珍(ラーメン) 林家(蕎麦) 麦の恵(手打うどん) マルカート(フレンチ)



12時 鶴見中継所出発

PM: 鶴見中継所「明日へ走る」像前出発～戸塚駅(日沈時刻16時44分) ※戸塚中継所は二日目朝に訪問 鶴見中継所

↓23.1km 鶴見中継所銅像 横浜駅 保土ヶ谷カーブ 権太坂

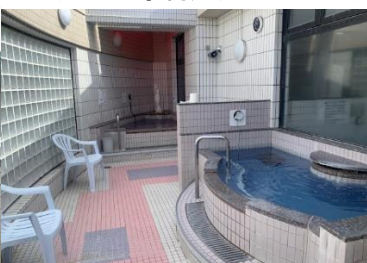
※途中電車利用:神奈川新町駅(6km) JR保土ヶ谷駅(11km) JR戸塚駅(23km)



宿泊① 戸塚「スーパーホテル戸塚駅東口」〒244-0817 横浜市戸塚区吉田町 3002 番地 3 045-864-9000 朝食付 6:30～ 大浴場利用時間:男女交代制 各部屋に個別のシャワー&ユニットバスは設置されています。



入浴 葛の湯(戸塚駅から2km タクシー等利用):ホテルの大浴場利用時間が入浴希望時間に合わない場合に利用



夕食「炭火串焼 椿 TSUBAKI」豚鍋付のコース料理の夕食会です。



※ご個人で別店舗で夕食希望の際は事前にお知らせください。

② 1月8日(日) 戸塚→平塚→小田原 42.3km +281m

7時 戸塚駅出発 AM: 戸塚中継所出発～平塚中継所

戸塚中継所

↓21.4km 戸塚中継所タックルベリー 相模湾 遊行寺 茅ヶ崎

※途中電車利用: JR藤沢駅: 駅北口入口交差点(10km) JR茅ヶ崎駅: 茅ヶ崎公園(18km) 平塚駅: 花見川橋(21km)



11時過ぎ～12時 平塚中継所 昼食: 磯っぺ(11時～ 地魚蕎麦) 一晩(11時半～ 和食)



12時 平塚中継所出発 PM: 平塚中継所出発～小田原駅(日沈時刻16時44分)

↓20.9km 平塚中継所 押切坂 国府津駅 酒匂橋

※途中電車利用: JR二宮駅(9km) JR国府津駅(14km) 小田原駅(21km)



宿泊 小田原「東横 inn 小田原駅東口」 〒250-0011 神奈川県小田原市栄町1丁目6-7 0465-23-7045 朝食付 6:30～



入浴「小田原お堀端 万葉の湯」 〒250-0011 神奈川県小田原市栄町1丁目5-14 0465-23-1126

東横 inn 小田原から徒歩5分 宿泊・食事も可能です。



夕食「炭火やきとり 快(カイ) 小田原駅前店」 鶏鍋付のコース料理の夕食会です。



※ご個人で別店舗で夕食希望の際は事前にお知らせください。

③1月9日(月・祝) 小田原→小涌谷→箱根芦ノ湖 20.8km +952m —213m

7時半 小田原駅出発 AM: 小田原中継所出発～芦ノ湖ゴール

小田原中継所

↓20.8km 小田原中継所 箱根湯本駅 小涌園 箱根駅伝最高到達点

※途中電車等利用: 箱根湯本駅(6km) 大平台駅(10km) 小涌谷駅(14km)

小涌谷駅から芦ノ湖へのバスは毎時3~4本運行



11時半~12時半 昼食 宮ノ下駅～小涌谷駅周辺推奨 ※昼食は進捗状況にあわせて正午頃にグループで取ります。
宮ノ下駅 森メシ(和食うどん) ソラアンナ(イタリアン) 麺398-1(ラーメン) マダムスン(韓国)



小涌谷周辺推奨 ラバツア(イタリアン) みやふじ(鮭) ロア(洋食) 金春(手打ち蕎麦)



芦ノ湖周辺推奨 たきの家(ジビエ鍋) 屋島(和洋定食おでん) ブライト フジミヤ



芦ノ湖 往路 ゴール 17時(1月9日・日没:16時47分)

芦ノ湖・富士山 箱根ゴール 見学: 箱根駅伝記念碑 箱根駅伝ミュージアム



箱根町箱根駅伝ミュージアム前ゴール地点～元箱根港むさしや旅館前 移動:遊覧船 or 路線バス

※遊覧船最終16時 路線バス:毎時3～4本運行



入浴・後泊推奨:「むさしや旅館」 ゴール地点箱根駅伝記念碑から2km (入浴:18時受付終了19時最終退出)



参考:5区 小田原～芦ノ湖 距離:23.9km 獲得標高:登り929m 下り213m 上がり平均斜度+9%



距離:19.3km / 23.9km

標高:877.9m

帰宅方法:

①箱根登山バス(元箱根港発小田原行き20時23分発最終)& 電車等公共交通機関

②芦ノ湖海賊船 元箱根発 最終 16時30分発 桃源台駅16時55分着

桃源台発 箱根ロープウェイ～早雲山ケーブルカー～箱根登山鉄道～箱根湯本 箱根湯本から公共交通機関利用

参加料金: 一日あたり 8,000円(税込) 部分参加可

参加料金に含まれるもの: 添乗員同行料・歩行案内料・サポートカー荷物委託料

申込: 指定メールアドレス soma@jtourism.jp

以下の情報を添えて、申込ください。

申込いただいた方に振込先銀行口座や詳細案内を送付致します。

- ・参加日程 ・お名前 ・性別 ・生年月日、ご年齢 ・住所 ・自宅電話番号 ・メールアドレス
 - ・宿泊&夕食&朝食 手配希望 部屋希望(シングル ツイン 男女別相部屋)※期待に沿えない場合があります。
 - ・当日連絡可能な連絡先(携帯電話) & 緊急連絡先(携帯電話・代理連絡可能な方に繋がる電話※本人以外)
 - ・最大歩行距離経験 日数 距離(km表示) 実施年(西暦) 季節(月・春夏秋冬等) 地域(都道府県・コース名)
- ※当企画参加に対し、経験不十分と判断した際は参加お断りさせていただく場合があります

実施連絡: 実施数日前に参加者集合状況・天気予報等から実施判断をして、参加希望者に直接連絡・ご相談します。

最大催行人数: 15名 最小催行人数: 2名

開催不能の場合の返金: 登山参加費から手数料等発生経費を除いた額を返金します。

参加者の都合で参加出来なくなった場合は払い込まれた登山参加費は返却致しません。

- ・指定のコースを添乗員に同行して巡ります。
- ・タイムは競いません。参加者同士で協力してゴールを目指します。順位による表彰等はありません。
- ・個人荷物は参加者個人で運搬下さい。
- ・運動靴、防寒具等登山に必要な物は各自ご用意の上、ご自身でご用意下さい。履き慣れた運動靴でお越しください。
- ・ご自宅から集合解散場所までの交通費は含みません。
- ・昼食代、夕食代、入浴代、観光代は参加料金に含みません。都度各自でお支払いください。
- ・保険は各自でご加入下さい。
- ・保険証は各自携行して参加下さい。出発前携行確認をします。
- ・集合場所へは公共交通機関等でお越しください。
- ・昼食は、ツアーグループの進行状況に合わせて、できるかぎり同地域同店舗で密にならないようにして昼頃にとります。
- ・観光推奨は、早目に到着して時間に余裕のある場合、個人観光下さい。
- ・観光事前要望あればあらかじめ時間を取ります。
- ・体調管理・帰途道中の衛生確保のため、帰路につく前のご入浴を推奨します。
- ・安全、コース管理、防寒耐熱の服装等、全て参加者の自己責任によります。
- ・自己責任にて安全に参加いただけないと判断した場合は中途でも退場頂きます。
- ・日没後暗闇での歩行にならないよう、ショートカット、途中駅電車バス乗車利用等切上のご依頼をする場合があります。
- ・会場周辺の交通規制は行いません。交通ルールに従い歩行下さい。

宿泊に関して

- ・主催者側があらかじめ宿泊推奨する宿を決め、宿から宿へ、観光地や名所への巡行をする歩行ツアーです。
- ・企画書内に提示している宿泊所は推奨宿泊所です。他近隣の宿泊所への宿泊は自由です。
- ・推奨宿泊場所には館内・近辺での大浴場、浴衣、夕食朝食、就寝室、電源を極力ご用意します。
- ・宿泊は、基本的に各自で手配していただきますが、ご要望いただけたら推奨宿泊所を主催者が手配します。
- ・ご自身で宿泊を手配する方は、なるべくお早めにご予約ください。後日、予約された宿を事務局にお知らせください。
- ・出発時間までに推奨宿泊所・集合場所へお越し下さい。

取扱 株式会社ビーエス観光 観光庁長官登録旅行業第347号 日本旅行業協会正会員

企画 一般社団法人日本ツーリズム協会 代表理事 相馬幹広 090-4568-1444

〒105-0004 東京都港区新橋 3-2-7 恭和ビル 2階 株式会社ビーエス観光内

E-Mail : soma@jtourism.jp ホームページ: <http://jtourism.jp/>