

JTO 種子島屋久島自転車旅 2023

屋久島一周～種子島一周 海岸線を巡る周遊自転車旅

3月24日(金)～3月26日(日) 3ステージ 245km 4265m



屋久島種子島沿岸部ライド 3ステージ 走行距離 計245km—4265m

日の出:6時17分 日没18時32分

①3月24日(金) 屋久島一周 96km—1492m

②3月25日(土) 種子島東部 84km—1610m

③3月26日(日) 種子島西部 65km—1163m

往路交通例

推奨飛行機 ①羽田空港(6時25分発)→鹿児島空港(8時20分着) ②鹿児島空港(8時50分発)→屋久島空港(9時25分着)

飛行機B ①羽田空港(13時45分発)→鹿児島空港(15時35分着) ②鹿児島空港(16時50分発)→屋久島空港(17時30分着)

鹿児島港→屋久島安房港はフェリー・高速船も運行。10時20分鹿児島港発→13時05分屋久島安房港着 他

飛行機は霧や悪天候による欠航率が比較的高いです。

※屋久島空港から屋久島安房港ホテル・オーベルジュまでは自走・路線バス・タクシーをご利用下さい。9km バス所要18分

・自転車郵送希望者は自転車宅配便をご利用、前日着にて発送下さい。シクロエクスプレス等の日程指定便をご利用下さい。

※送付先・前泊ホテル ホテル オーベルジュ 〒891-4311 鹿児島県熊毛郡屋久島町安房410-165 電話:0997-46-2344

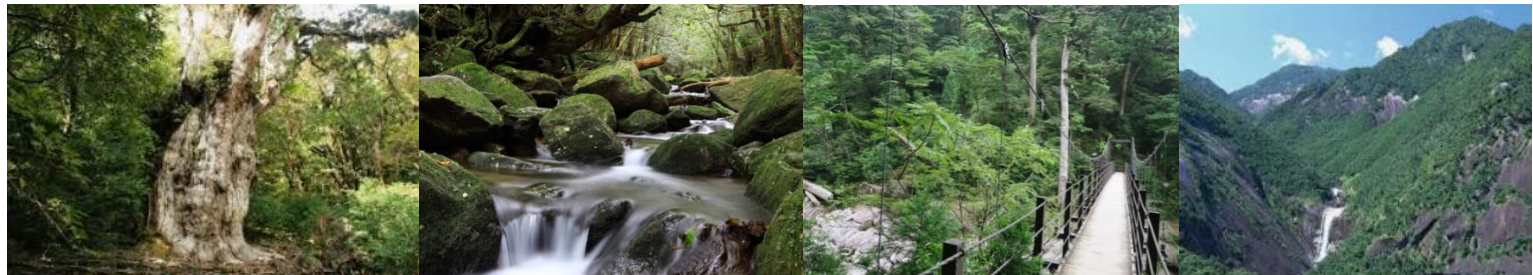
・添乗員がに前日入りして自転車宅配便を現地で荷受けいたします。

・出走前にお客様自身でホテル・オーベルジュで自転車を組み立てていただき、ライドスタートとなります。

・前泊時、出発前に、コース説明、宿泊食事説明を含めたブリーフィングを行います。



前泊観光推奨 縄文杉 白谷雲水峡 ヤクスギランド 千尋滝 ※前泊観光の案内を希望される場合、事前要望下さい。



屋久島町屋久杉自然館 屋久島世界遺産センター 町立屋久島町歴史民俗資料館 横峯縄文遺跡



前泊屋食夕食推奨 安房港 焼肉れんが屋 散歩亭 やまびこ やしま



かもがわレストラン サンパウロ かたぎりさん こしばラーメン



屋久島休憩時甘味推奨 屋久島ジェラートそらうみ 凡我塔ひろみ屋 新月堂 八万寿茶園



1日目 集合時間 4月2日(金)AM8時

集合場所: 屋久島 ホテル オーベルジュ 〒891-4311 鹿児島県熊毛郡屋久島町安房410-165 電話:0997-46-2344
ライド中不要な荷物は、ホテル オーベルジュに置いてライドスタートします。

1st Stage 屋久島一周 96km 1492m

<https://www.navitime.co.jp/coursebuilder/course/efd5aceebdbd491aa94146db70ed4ebb>



昼食推奨 つわの花 手打ち蕎麦松竹 カフェ水晶玉 屋久島フルーツガーデン



観光 中間ガジュマル 大川の滝 屋久島灯台 矢筈岳



宿泊: ホテル・オーベルジュ 〒891-4311 鹿児島県熊毛郡屋久島町安房410-165 電話: 0997-46-2344



屋久島グリーンホテル



温泉入浴推奨 屋久島グリーンホテル 立ち寄り湯(ホテル オーベルジュから1.3km)



朝食購入(前日～早朝) ショッピングセンターばんちゃん・Aコープ安房店: 9～20時 たなか家: 9～19時 しいば: 8時～19時



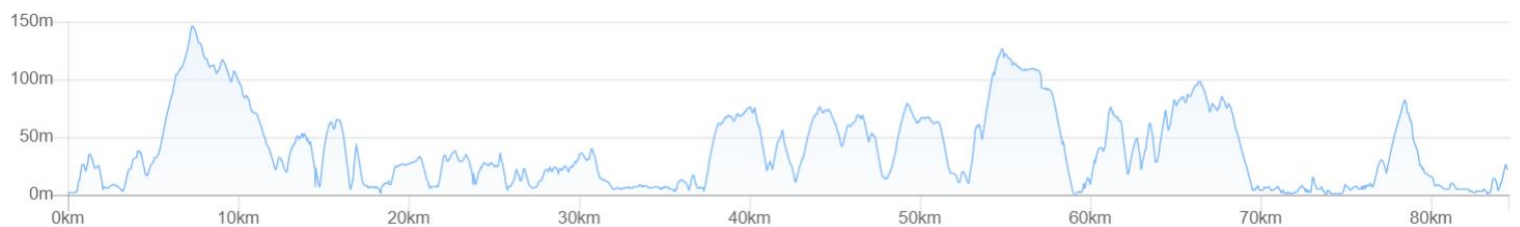
2日目 屋久島→種子島: フェリー便移動 Toppy Rocket (屋久島安房港7時00分発→種子島西之表港7時50分着)



自転車運搬用の梱包具は船内搬入から種子島西之表港の「種子島あらきホテル 赤尾木の湯」に預け入れます。

2nd Stage 種子島東部 84km 1610m

<https://www.navitime.co.jp/coursebuilder/course/29dd8fc37ade43ef984d3495134aeffd>



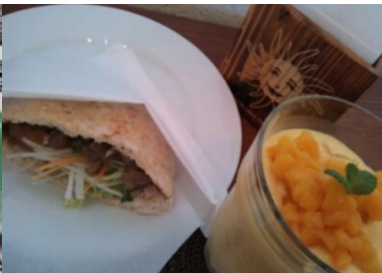
昼食推奨 種子島空港だいだいの木 中種子町 富士食堂 ステッピンライオン 旬彩



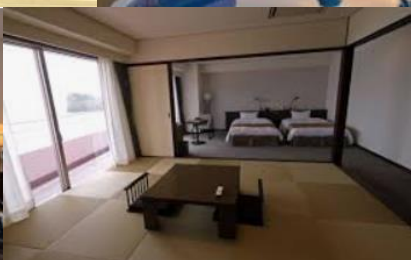
観光 喜志鹿崎灯台 男淵・女淵の滝 千座岩屋 種子島宇宙センター



種子島休憩時甘味推奨 酒井屋 おひさまコーヒー Cafe 南帆 トンミー市場



宿泊 種子島いわさきホテルコスモリゾート 〒891-3703 鹿児島県熊毛郡南種子町茎永3367 電話: 0997-26-6888

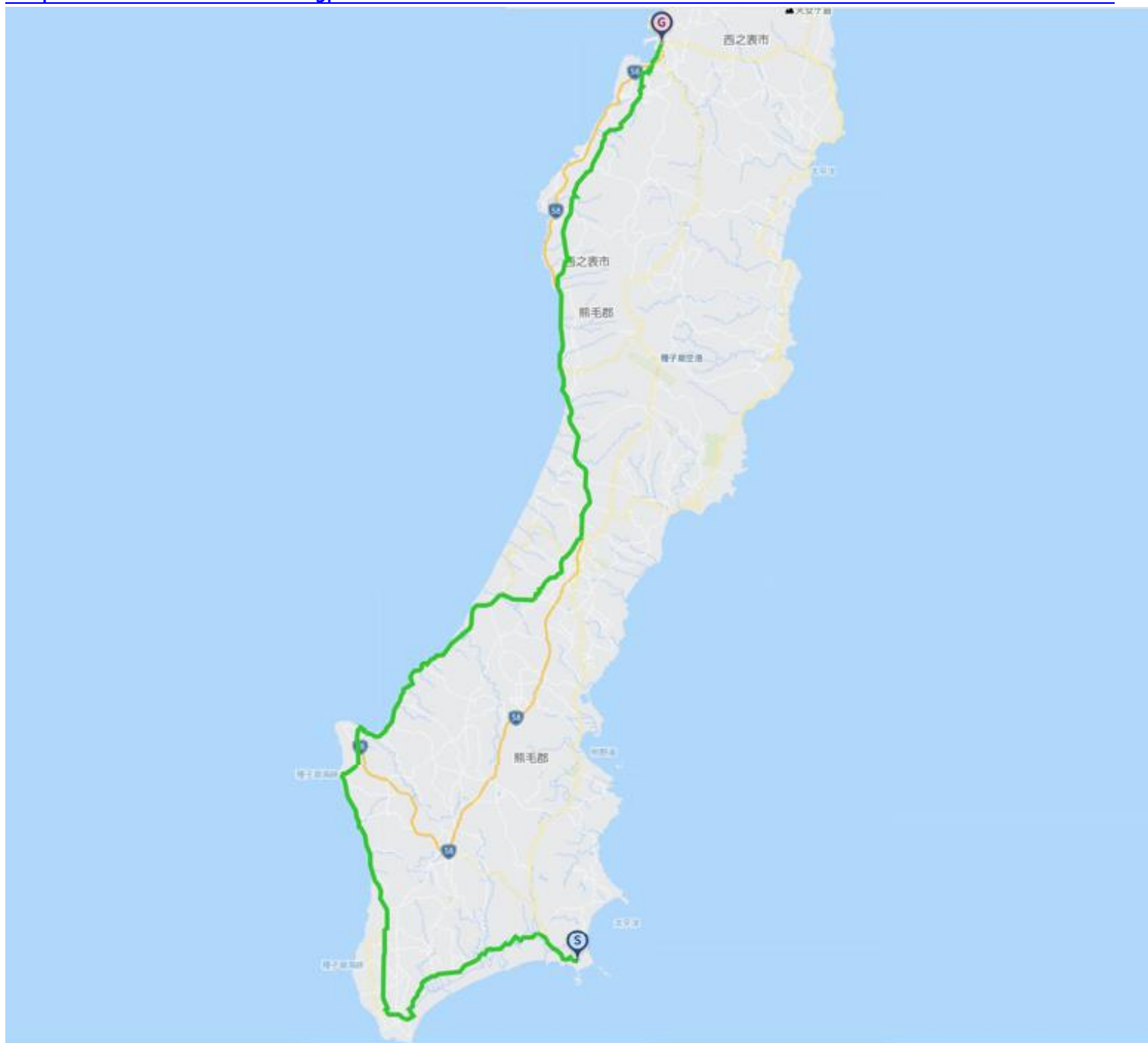


温泉入浴推奨 河内温泉センター(いわさきホテルから6km)



3日目 種子島西部 65km 1163m

<https://www.navitime.co.jp/coursebuilder/course/7d30f479120c43de9867b0b8d51cc3df>



昼食 西之表港 弥太郎 小麦屋 マルミ食堂 あやの食堂



※昼食前に西之表港に到着し、飛行機・船舶で確実に帰途出発できるようご案内・コース推奨します。

西之表港 井元 魚匠一条 平八 アリエル



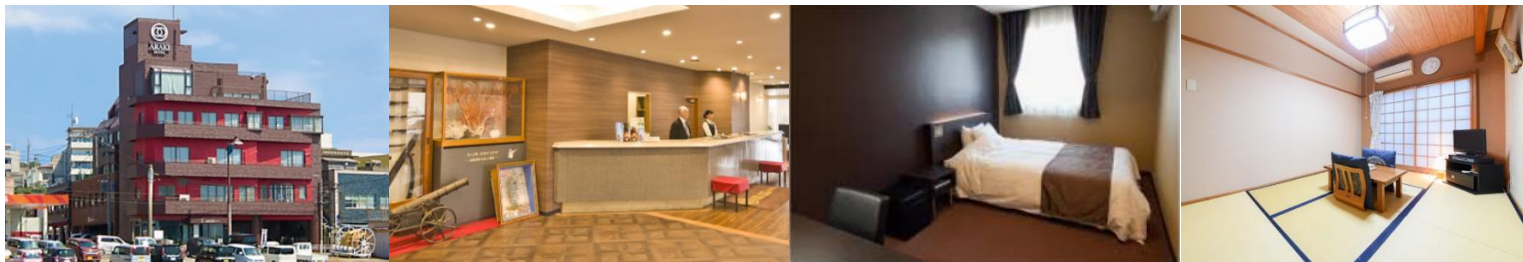
観光推奨 鉄砲伝来紀功碑 宝満神社 七色展望所 サンセットライン種子島



入浴 赤尾木の湯(種子島あらきホテル併設)



荷物受領・自転車発送 後泊推奨 種子島あらきホテル



※帰宅時の自転車搬送、郵送希望者は自転車宅急便にて、「種子島あらきホテル・赤尾木の湯」からご自宅まで搬送下さい。

帰途交通例

西之表港～種子島空港:18km 空港リムジンバス:西之表港14時02分発→種子島空港14時30分着

種子島空港16時35分発→鹿児島空港17時10分着・18時50分発→羽田空港20時20分着

西之表港→鹿児島港(トッピー&ロケット):15時00分発→16時35分着

※種子島空港発着便は欠航率が高く、早目の出発の飛行機、西之表港出発の船便を推奨します。



後泊夕食・朝食推奨 種子島あらきホテル





※後泊観光の案内・手配を希望される場合、事前要望下さい。

ライド参加料金：一日あたり 15,000円(税込)

参加料金に含まれるもの：添乗員同行料・案内料・サポートカー随行料・サポートフード提供料(一定量・上限あり)

※福江港(福江島)⇄奈良尾港(新上五島) 九州商船フェリー乗船料は含みません。

※ご自宅からの移動費、食事代、宿泊代、一定以上のサポートフード料は含みません。

※道中・前泊・後泊の宿泊食事手配、移動旅程手配代行いたします。希望者は申込時に申請下さい。

最大催行人数：15名 最小催行人数：5名(フル参加)

※部分参加も可能です。

申込：指定メールアドレス soma@jtourism.jp

以下の情報を添えて、申してください。

申込いただいた方に振込先銀行口座や詳細案内を送付致します。

・参加日程 ・お名前 ・性別 ・生年月日,年齢 ・住所 ・携帯電話番号 ・メールアドレス

・宿泊手配希望

※推奨宿泊場所を宿泊・食事手配します。男女別相部屋・シングル・ツイン 食事有無等ご要望下さい。ご要望に沿えない場合があります。

・当日連絡可能な連絡先(携帯電話) & 緊急連絡先(携帯電話・代理連絡可能な方に繋がる電話※本人以外)

・最大乗車距離経験 日数 距離(k m表示) 獲得標高(m表示) 実施年(西暦) 季節(月・春夏秋冬等) 地域(都道府県・コース名)

※当企画参加に対し、経験不十分と判断した際は参加お断りさせていただく場合があります。

実施連絡：実施数日前に参加者集合状況・天気予報等から実施判断をして、参加希望者に直接連絡・ご相談します。

開催不能の場合の返金：ライド参加費・前泊料金から手数料等発生経費を除いた額を返金します。

参加者の都合で参加出来なくなった場合は払い込まれたライド参加費は返却致しません。

・指定のコースをグループライド・ソロフリーライドで巡ります。

・タイムは競いません。参加者同士で協力してゴールを目指します。順位による表彰等はいりません。

・サポートカーは自転車走行時に不要な荷物を車で運搬、サポートフードの供給、完走をサポートします。

・サポートカーは基本的にグループの後を追走します。

・サポートライダーによる先導、最後尾随行はありません。

・着替え等、ライド中不要な荷物はサポートカーにて運搬します。

・自転車・ヘルメット・バンクキット・輪行袋・ウェア・防寒具等ライドに必要な物は各自ご用意の上、ご自身でお持ち下さい。

・軽量のソフト輪行袋を携行下さい。ライド中も携行し、途中輪行移動可能にします。

・飛行機輪行対応のハードケース・セミソフトの輪行具はサポートカーで道中運搬は出来ません。

・旅行保険・自転車保険は各自で加入ください。自転車保険は個人賠償責任金額2億円以上の保険にご加入下さい。

・保険証は各自携行して参加下さい。出発前携行確認をします。

・昼食は、ツアーグループの進行状況に合わせて、できるかぎり同地域同店舗で昼頃にとります。

・昼食代、夕食代、朝食代、入浴代はライド参加料金に含みません。

・サポートフードは過去参加者からの有料寄付にもよります。使用の際は有志募金・物品寄付下さい。

・有料道路使用料、観光代、道中移動発生費はライド参加料金に含みません。

・グループ移動に関して発生する経路・経費は天候や進捗状況を鑑みて協議して現地決定します。

・ご自宅から集合解散場所までの交通費、中途公共交通機関利用は含みません。

・観光推奨は、早目に到着して時間に余裕のある場合、個人観光下さい。

・観光事前要望あればあらかじめ時間を取り、盗難対策、自転車一時引き受け等、サポートをします。

- ・体調管理・帰途道中の衛生確保のため、帰路につく前のご入浴を推奨します。
- ・会場周辺の交通規制は行いません。交通ルールに従い走行下さい。
- ・日没後暗闇でのライド等にならないよう、引き返しやショートカット、途中駅等切上のご依頼をする場合があります。
- ・安全、コース管理、自転車整備、防寒耐熱の服装等、全て参加者の自己責任によります。
- ・自己責任にて安全に参加いただけないと判断した場合は中途でも退場頂きます。

宿泊に関して

- ・主催者側があらかじめ宿泊推奨する宿を決め、宿から宿へ、観光地や名所への巡行をするライドツアーです。
- ・企画書内に提示している宿泊所は推奨宿泊所です。他近隣の宿泊所への宿泊は自由です。
- ・推奨宿泊所を主催者が手配します。
- ・ご自身で宿泊を手配する方は、なるべくお早めにご予約ください。後日、予約された宿を事務局にお知らせください。
- ・推奨宿泊場所には館内・近辺での自転車置き場、温泉大浴場、浴衣、夕食朝食、就寝室、電源を極力ご用意します。
- ・各日のサポートカーへの荷物積込・スタートは推奨宿泊場所からになります。出発時間までに集合場所へお越し下さい。

=====

取扱 株式会社ビーエス観光 観光庁長官登録旅行業第347号 日本旅行業協会正会員

企画 一般社団法人日本ツーリズム協会 代表理事 相馬幹広 090-4568-1444

〒105-0004 東京都港区新橋 3-2-7 恭和ビル 2 階 株式会社ビーエス観光内

E-Mail : soma@jtourism.jp ホームページ: <http://jtourism.jp/>

=====