

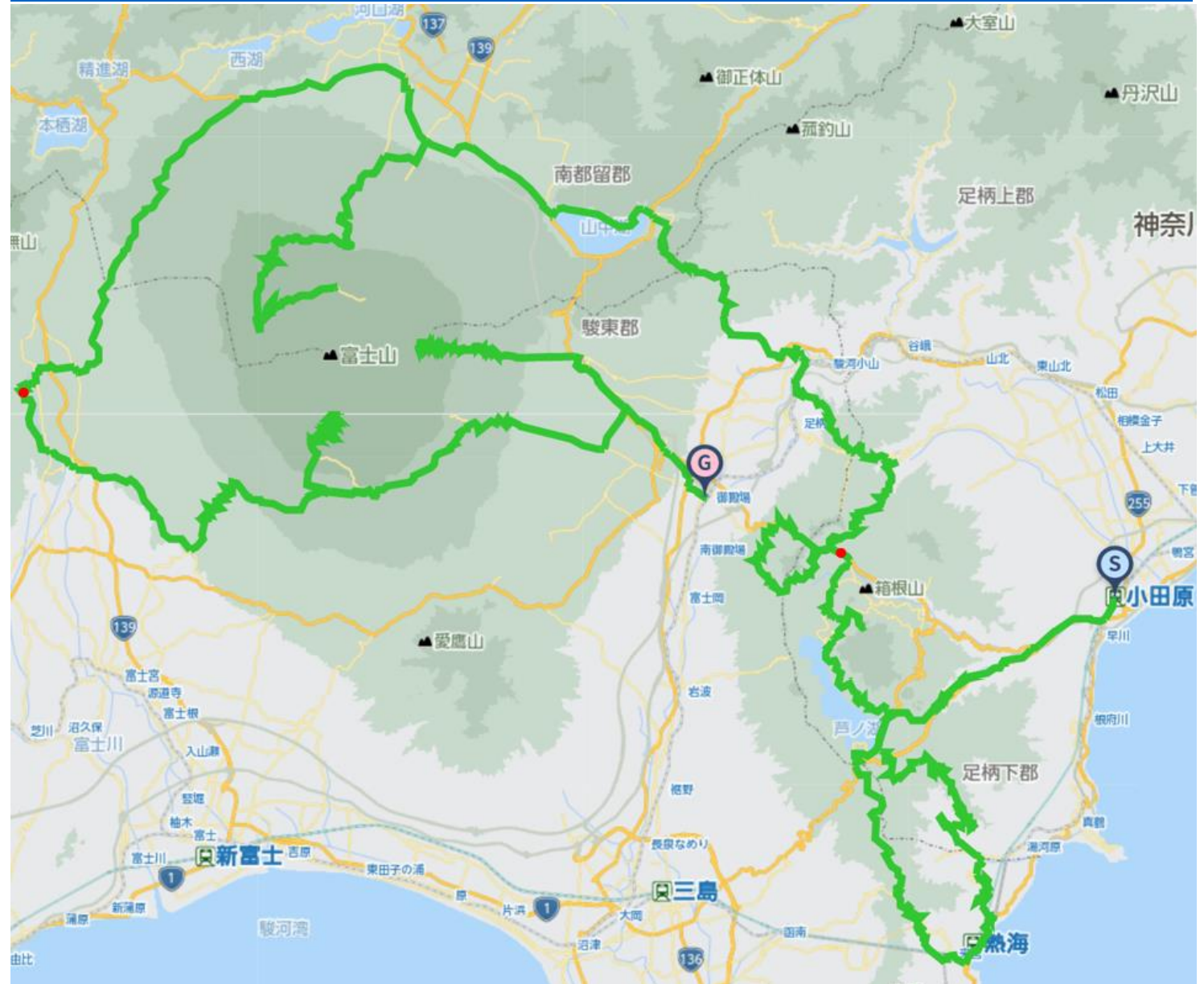
# JTO 富士山登頂獲得標高 10K 自転車旅 2023

富士山麓を巡るヒルクライム 累積獲得標高10000m アタックライド

2023年6月2日(金)～6月4日(日) 3日間

総距離:356km 総獲得標高:10594m

<https://www.navitime.co.jp/coursebuilder/course/328a44385c814f8aa71dc0479dc2c091>



2023初夏 富士山麓周遊 獲得標高10Kアタック 3ライド

①2日(金) 小田原→仙石原(110km 3554m) 仙石原 泊

②3日(土) 仙石原→田貫湖(137km 3465m) 田貫湖泊

③4日(日) 田貫湖→御殿場(109km 3575m) 御殿場終着

# 6月1日(木) 前泊推奨

小田原「東横 inn 小田原駅東口」 〒250-0011 神奈川県小田原市栄町1丁目6-7 0465-23-7045 朝食付 6:30～



前泊観光 小田原城 小田原城址公園 報徳二宮神社 漁港の駅 TOTO CO 小田原



入浴「小田原お堀端 万葉の湯」 〒250-0011 神奈川県小田原市栄町1丁目5-14 0465-23-1126  
東横 inn 小田原から徒歩5分 宿泊・食事も可能です。



前泊夕食推奨 一膳飯屋八起 すしや万探 とんかつ和豚 クロスロード



# 1日目 6月2日(金) 集合時間 8時(ブリーフィング・車検開始) 8時30分 出発

集合場所:ファミリーマート小田原駅東口店前 〒250-0011 神奈川県小田原市栄町1丁目2-1 0465-21-0767

・出発前、コース説明、宿泊食事説明を含めたブリーフィングを行います。

朝食推奨 名代箱根そば小田原店(7時～) Beck's Coffee(6時30分～)



補給食購入 守谷製パン店(8時開店) 小田原まるど(8時40分)



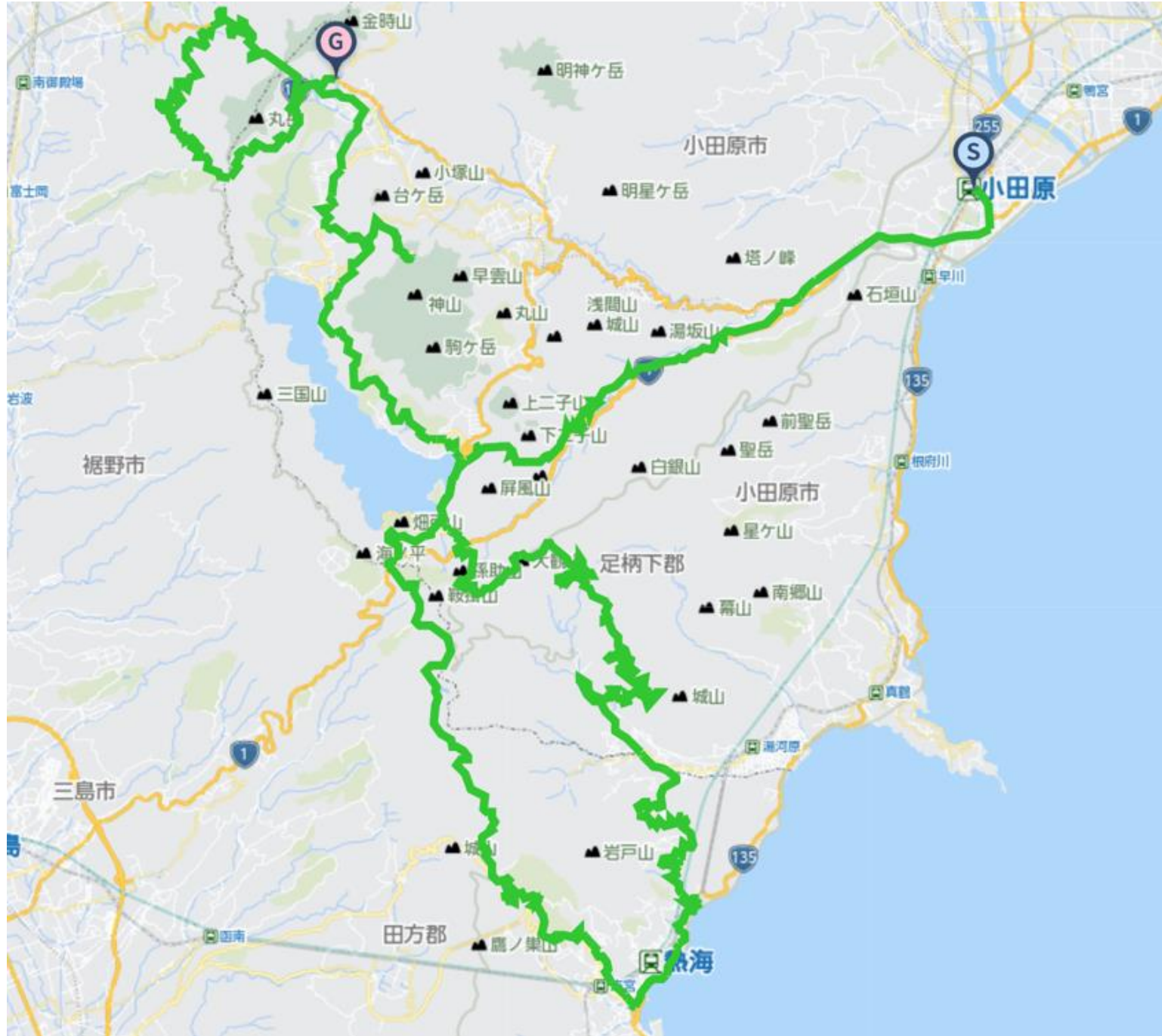
日の出時刻: 4時27分 日没時刻: 18時52分

# ① 6月2日(金) 小田原→仙石原 110km 3554m

小田原駅—旧東海道—芦ノ湖—十国峠—熱海—伊豆山—大観山—芦ノ湖—大涌谷—仙石原—長尾峠—駿河台—仙石原

<https://www.navitime.co.jp/coursebuilder/course/e611cbf635a347b0baf7453797e7e358>

ショートカット: 大涌谷・長尾峠・駿河台



昼食: 湯河原温泉(50km地点) 鮪秀 越後屋 中華可糞 ラピーニャ湯河原



※湯河原温泉で昼食の場合は、大涌谷・長尾峠・駿河台いずれかをショートカットになります。

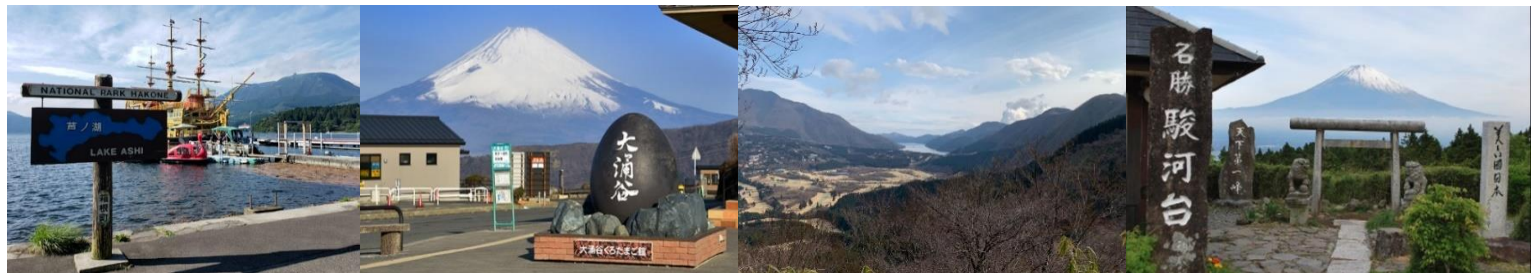
大観山(67km) アネスト岩田スカイラウンジ 芦ノ湖(72km) 芦ノ湖畔 屋島 箱根屋 ラ・テラツァ芦ノ湖



見学: 旧東海道甘酒茶屋 十国峠 熱海港お松の宮 大観山



芦ノ湖 大涌谷 長尾峠 駿河台



宿泊: 仙石原 みたけ旅館 〒250-0631 神奈川県足柄下郡 箱根町仙石原 937 TEL:0460-84-8344



他宿泊推奨 フォレスト箱根 万寿屋

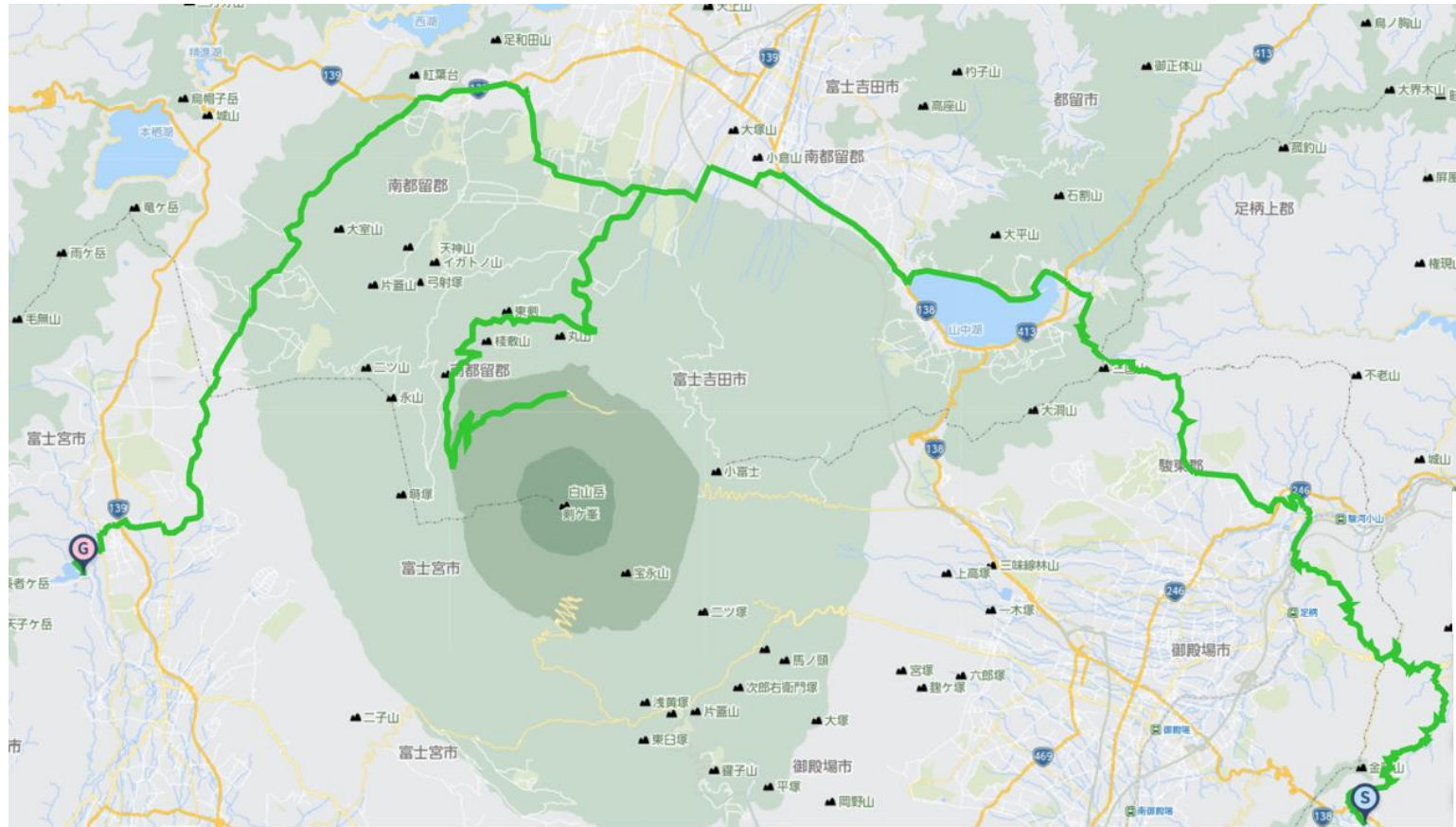
※みたけ旅館の朝食提供は7時30分からになります。付近のコンビニ(セブンイレブン仙石原北店)や、事前購入のサポートフードで朝食可能です。

## ② 6月3日(土) 仙石原→田貫湖 137km 3465m

仙石原—足柄峠—三国峠—山中湖—スバルライン—富士吉田—なるさわ—田貫湖

<https://www.navitime.co.jp/coursebuilder/course/f6d8fcde49c44e2da8788c3c25da2e15>

ショートカット:スバルライン



昼食 山中湖畔(45km) 和みしゃぶしゃぶ 喜久屋食堂 さんさいほうとう さんすい



※山中湖畔で昼食の場合は、スバルラインをショートカットになります。

富士山駅(52km) 手打ちうどんふもとや 吉田のうどんてっちゃん 昌苑 Natural Food Cafe Con Brio



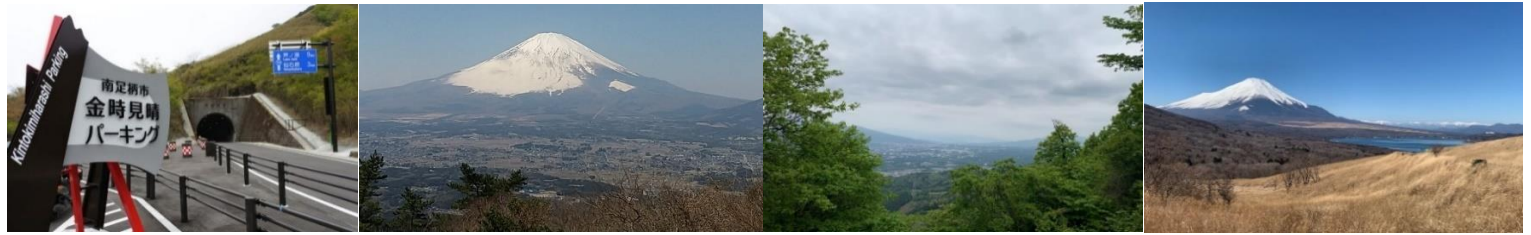
スバルライン吉田口五合目(81km) 五号園レストハウス 富士急雲上閣



奥庭荘 大沢展望台



見学 金時山 足柄城址公園 明神峠 三国峠



山中湖 スバルライン 大沢展望台 奥庭天狗岩



吉田口五合目 小御獄神社 道の駅なるさわ 田貫湖



宿泊:富士宮市田貫湖 休暇村富士 〒418-0107 静岡県富士宮市佐折634 0544-54-5200



他宿泊推奨 ニュー富士

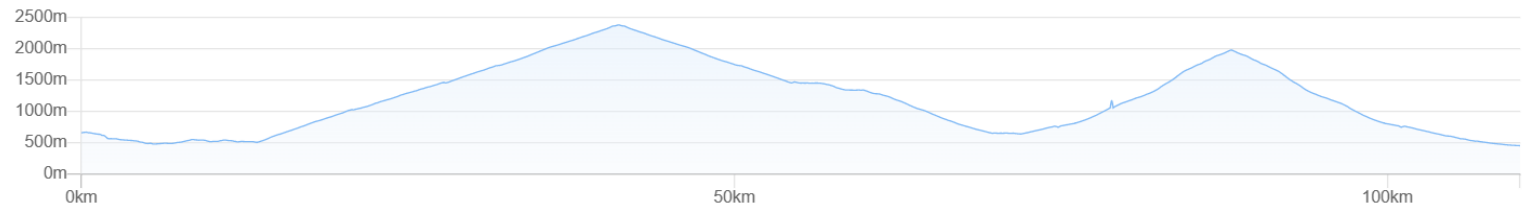
※休暇村富士の朝食提供は7時からになります。付近のコンビニ(ファミリーマート白糸の滝 休暇村富士から5km)や、事前購入のサポートフードで朝食可能です。

# ③ 6月4日(日) 田貫湖→御殿場 109km 3575m

田貫湖—スカイライン—あざみライン—御殿場駅

<https://www.navitime.co.jp/coursebuilder/course/d492d2a28cc14d7a9d84178c5d29e23a>

ショートカット:スカイライン・あざみライン



昼食 森の駅富士山(56km) 御殿場陸上自衛隊駐屯地周辺(70km) 御殿場楽座 天いろ食堂 焼肉レストラン太龍本店



見学 白糸の滝 スカイライン 富士宮口五合目 富士山スカイライン



あざみライン 須走口五合目 菊屋・東富士山荘 道の駅すばしり



スカイラインをショートカットして森の駅富士山、あざみラインをショートカットして道の駅すばしりで休憩待機も可能です。

入浴推奨:御殿場駅人参湯

夕食推奨 富士山溶岩焼肉あぶり 彩食茶の間Coo





## ライド参加料金：一日あたり 12,000円(税込)

参加料金に含まれるもの：添乗員同行料・案内料・サポートカー随行料・サポートフード提供料(一定量・上限あり)

※ご自宅からの移動費、食事代、宿泊代、一定以上のサポートフード料、観光費は含みません。

※道中・前泊・後泊の宿泊食事手配、移動旅程手配代行いたします。希望者は申込時に申請下さい。

最大催行人数：15名 最小催行人数：3名(フル参加)

※部分参加も可能です。

申込：指定メールアドレス [soma@jtourism.jp](mailto:soma@jtourism.jp)

以下の情報を添えて、申込ください。

申込いただいた方に振込先銀行口座や詳細案内を送付致します。

・参加日程 ・お名前 ・性別 ・生年月日,年齢 ・住所 ・携帯電話番号 ・メールアドレス

・宿泊手配希望

※推奨宿泊場所を宿泊・食事手配します。男女別相部屋・シングル・ツイン 食事有無等ご要望下さい。

ご要望に沿えない場合や、宿泊場所変更があります。

・当日連絡可能な連絡先(携帯電話) & 緊急連絡先(携帯電話・代理連絡可能な方に繋がる電話※本人以外)

・最大乗車距離経験 日数 距離(k m表示) 獲得標高(m表示) 実施年(西暦) 季節(月・春夏秋冬等) 地域(都道府県・コース名)

※当企画参加に対し、経験不十分と判断した際は参加お断りさせていただく場合があります。

実施連絡：実施数日前に参加者集合状況・天気予報等から実施判断をして、参加希望者に直接連絡・ご相談します。

開催不能の場合の返金：ライド参加費・前泊料金から手数料等発生経費を除いた額を返金します。

参加者の都合で参加出来なくなった場合は払い込まれたライド参加費は返却致しません。

・指定のコースをグループライド・ソロフリーライドで巡ります。

・タイムは競いません。参加者同士で協力してゴールを目指します。順位による表彰等はいりません。

・サポートカーは自転車走行時に不要な荷物を車で運搬、サポートフードの供給、完走をサポートします。

・サポートカーは基本的にグループの後を追走します。

・サポートライダーによる先導、最後尾随行はありません。

・着替え等、ライド中不要な荷物はサポートカーにて運搬します。

・自転車・ヘルメット・パンクキット・輪行袋・ウェア・防寒具等ライドに必要な物は各自ご用意の上、ご自身でお持ち下さい。

・軽量のソフト輪行袋を携行下さい。ライド中も携行し、途中輪行移動可能にします。

・飛行機輪行対応のハードケース・セミソフトの輪行具はサポートカーで道中運搬は出来ません。

・旅行保険・自転車保険は各自で加入ください。自転車保険は個人賠償責任金額2億円以上の保険にご加入下さい。

・保険証は各自携行して参加下さい。出発前携行確認をします。

・昼食は、ツアーグループの進行状況に合わせて、できるかぎり同地域同店舗で昼頃にとります。

・昼食代、夕食代、朝食代、入浴代はライド参加料金に含みません。

・サポートフードは過去参加者からの有料寄付にもよります。使用の際は有志募金・物品寄付下さい。

・有料道路使用料、観光代、道中移動発生費はライド参加料金に含みません。

・グループ移動に関して発生する経路・経費は天候や進捗状況を鑑みて協議して現地決定します。

・ご自宅から集合解散場所までの交通費、中途公共交通機関利用は含みません。

・観光推奨は、早目に到着して時間に余裕のある場合、個人観光下さい。

・観光事前要望あればあらかじめ時間を取り、盗難対策、自転車一時引き受け等、サポートをします。

・体調管理・帰途道中の衛生確保のため、帰路につく前のご入浴を推奨します。

・会場周辺の交通規制は行いません。交通ルールに従い走行下さい。

・日没後暗闇でのライド等にならないよう、引き返しやショートカット、途中駅等切上輪行のご依頼をすることがあります。



- ・安全、コース管理、自転車整備、防寒耐熱の服装等、全て参加者の自己責任によります。
- ・自己責任にて安全に参加いただけないと判断した場合は中途でも退場頂きます。

#### 宿泊に関して

- ・主催者側があらかじめ宿泊推奨する宿を決め、宿から宿へ、観光地や名所への巡行をするライドツアーです。
- ・企画書内に提示している宿泊所は推奨宿泊所です。他近隣の宿泊所への宿泊は自由です。
- ・推奨宿泊所を主催者が手配します。変更の可能性があります。
- ・ご自身で宿泊を手配する方は、なるべくお早めにご予約ください。後日、予約された宿を事務局にお知らせください。
- ・推奨宿泊場所には館内・近辺での自転車置き場、温泉大浴場、浴衣、夕食朝食、就寝室、電源を極力ご用意します。
- ・各日のサポートカーへの荷物積込・スタートは推奨宿泊場所からになります。出発時間までに集合場所へお越し下さい。

=====  
取扱 株式会社ビーエス観光 観光庁長官登録旅行業第347号 日本旅行業協会正会員

企画 一般社団法人日本ツーリズム協会 代表理事 相馬幹広 090-4568-1444

〒105-0004 東京都港区新橋 3-2-7 恭和ビル 2階 株式会社ビーエス観光内

E-Mail : [soma@jtourism.jp](mailto:soma@jtourism.jp) ホームページ: <http://jtourism.jp/>

=====