

# JTO 佐渡島 自転車旅 2023

## 佐渡島を巡るロングライド&ヒルクライム

2023年6月8日(木)～6月11日(日) 4日間

第一部 8日～9日:佐渡島沿岸部一周(2日間)

距離:202km 獲得標高:2125m

第二部 10日～11日:サドイチワンデーアタック&ヒルクライム

距離:286km 獲得標高:4395m

日の出4時21分 日没19時04分

第一部 <https://www.navitime.co.jp/coursebuilder/course/eafaf03bcf6546709000cf32d07dc645>

第二部 <https://www.navitime.co.jp/coursebuilder/course/e7c6ac4640a3432798821c164f214e1f>



### 2023初夏 佐渡島周遊 ロングライド&ヒルクライム

1日目 佐渡島南部沿岸部 両津港→佐和田(100km 2021m)

2日目 佐渡島北部沿岸部 佐和田→両津港(102km 1104m)

3日目 佐渡島沿岸部一周 両津港発着 サドイチ(202km 2139m)

4日目 ドンデン山&妙見山 ヒルクライム(84km 2256m)



# 6月7日(水) 前泊推奨

両津港 金沢屋旅館 〒952-0014 新潟県佐渡市両津湊263-2 Tel:0259-27-2829



前泊観光 両津郷土資料館 トキの森公園 椎崎諏訪神社能舞台 佐渡歴史伝説館



佐渡金山展示資料館 宿寝木はんぎりたらい舟 北沢浮遊選鉱場跡 たたこう佐渡太鼓体験交流館



前泊夕食推奨 いしはら寿司 しらつゆ いさりび 味処天國



## 6月8日(木)移動推奨(東京から)

新幹線 東京駅(6時08分発)→新潟駅(8時12分着)

路線バス 新潟駅(8時35分発)→新潟港(8時50分着)

ジェットfoil 新潟港(9時40分発)→佐渡両津港(10時47分着) ※前泊をされる場合、カーフェリーでの移動も可能です。

## 1日目 6月8日(木) 両津港 南埠頭駐車場

集合時間 11時~(ブリーフィング・車検開始) 12時 ライドスタート

出発前、コース説明、宿泊食事説明を含めたブリーフィングを行います。

昼食推奨 両津港 のりば食堂おさい両津店 井屋DON いさりび すしの魚秀



※佐渡島東岸部には食事処がありません。昼食は両津港で取られてから出発になります。車検と並行して各自各店舗昼食下さい。

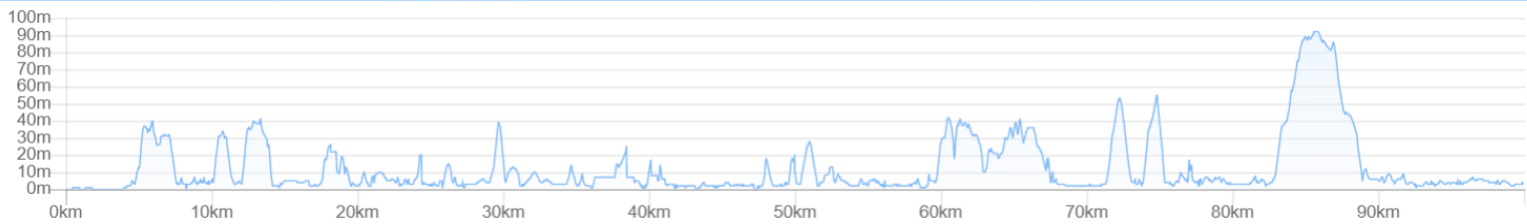


# 第一部 8日～9日:佐渡島沿岸部一周(2日間)

距離:202km 獲得標高:2125m

1日目 8日(木) 佐渡島南部 100km 1021m

<https://www.navitime.co.jp/coursebuilder/course/bb871ce1b0b84ca092448975de842d6e>



荷物をサポートカーに預け入れして、グループスタートします。

前泊しての午前出発も可能です。荷物の添乗員への委託は早朝より可能です。

通過時間目安 12時両津港スタート

- ① 13時 16km地点 弁天崎
- ② 14時 35km地点 松ヶ崎
- ③ 15時半 60km地点 小木港
- ④ 17時 80km地点 河ヶ瀬崎
- ⑤ 18時半 100km地点 佐和田 ゴール

観光・休憩推奨 弁天崎海岸 松ヶ崎灯台 小木港たらい船 河ヶ瀬崎海岸



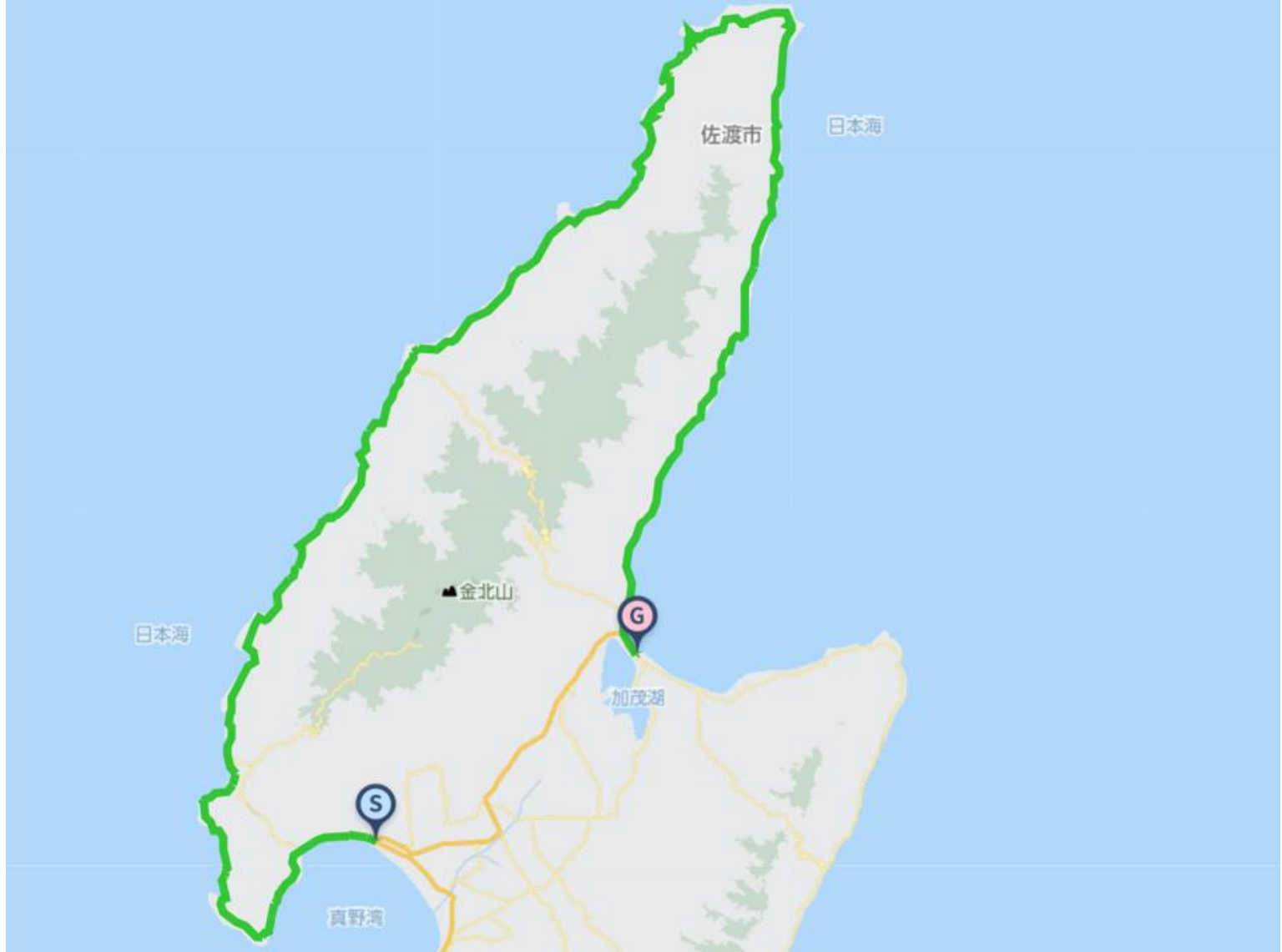
宿泊 佐和田温泉 旅館入海 〒952-1325 新潟県佐渡市窪田782 0259-52-3521



他宿泊推奨 国際佐渡観光ホテル八幡館 喜代勢旅館

2日目 9日(金) 佐渡ヶ島北部 102km 1104m

<https://www.navitime.co.jp/coursebuilder/course/2d669cc5ac774be6871a290d53552963>





6時半～ 佐和田 ライドスタート ※日の出は4時21分です。早朝出発からカンゾウ等の観光を選択も可能です。

- ① 8時 20km地点 相川
  - ② 9時半 43km地点 入埼海水浴場
  - ③ 11時 66km地点 大野亀
  - ④ 13時半 84km地点 内海府
  - ⑤ 15時 102km地点 両津港
- 昼食推奨 大野亀ロッジ(要問合せ)



昼食推奨 SADOニツ亀ビューホテル(要予約)



※昼食が上記食事処でできない場合に備え宿泊地近く、ローソン佐渡佐和田店(24H)、マルイ佐渡店(9時～21時)、ほっともっと佐渡佐和田店(7時～23時)、ローソン佐渡相川店(24H)で事前購入可能。観光繁忙期により要直前確認。

観光・休憩推奨 相川佐渡奉行所跡 大野亀Z坂 弾崎灯台 加茂湖



大野亀カンゾウ群生地(6月初旬はカンゾウの花が最も咲く季節です)



宿泊・入浴 金沢屋旅館 〒952-0014 新潟県佐渡市両津湊263-2Tel:0259-27-2829

※金沢屋旅館では、乗船前の立ち寄り入浴が可能です。

両津港 金沢屋旅館 〒952-0014 新潟県佐渡市両津湊263-2Tel:0259-27-2829



他宿泊推奨 両津 朱鷺伝説と露天風呂の宿きらく 湖畔の宿吉田屋 ゆたかや旅館 天の川荘



※ジェットfoil時刻 両津港(16時25分発)→新潟港(17時32分着):最終便



## 第二部 10日～11日:サドイチワンデーアタック&ヒルクライム

距離:286km 獲得標高:4395m

3日目 10日(土) サドイチワンデーアタック 202km 2139m

<https://www.navitime.co.jp/coursebuilder/course/eafaf03bcf6546709000cf32d07dc645>



通過時間目安 荷物は宿泊所に置いて出発します。早朝出発時の朝食は、旅館朝食・途中購入・サポートフード等で適宜準備。

5時 両津港スタート

① 6時 16km地点 弁天崎

② 7時 35km地点 松ヶ崎



- ③ 8時半 60km地点 小木港
- ④ 10時 80km地点 瓜生埼
- ⑤ 12時 100km地点 佐和田 ※12時までに佐和田に到着できない場合は、両津まで国道350号線で戻って頂きます。
- ⑥ 14時 120km地点 相川
- ⑦ 15時半 143km地点 入埼海水浴場
- ⑧ 17時 166km地点 大野亀
- ⑨ 18時 184km地点 内海府
- ⑩ 19時 202km地点 両津港金沢屋旅館ゴール

昼食推奨 真野新町(94km) こさど ながい寿司 夕食 食堂 ガレージカフェレンスポルト



佐和田 河原田本町(101km) すしやまるいし とんかつ中堀 アングランパ くいものや丸美亭



相川(118km) 古民家食堂&カフェ&居酒屋持田家 板前の店竹屋 磯の家 パーラーつるや



補給休憩 小木港 カフェ日和山(68km) 大野亀ロッジ(170km)



宿泊 両津連泊 金沢旅館他 両津港 金沢屋旅館 〒952-0014 新潟県佐渡市両津湊263-2Tel:0259-27-2829



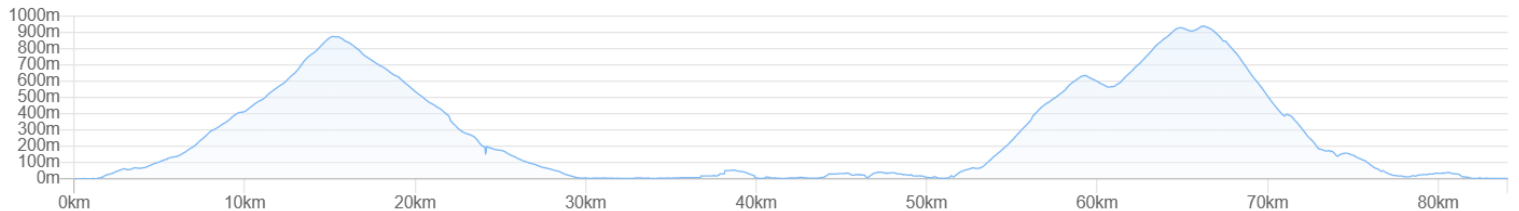
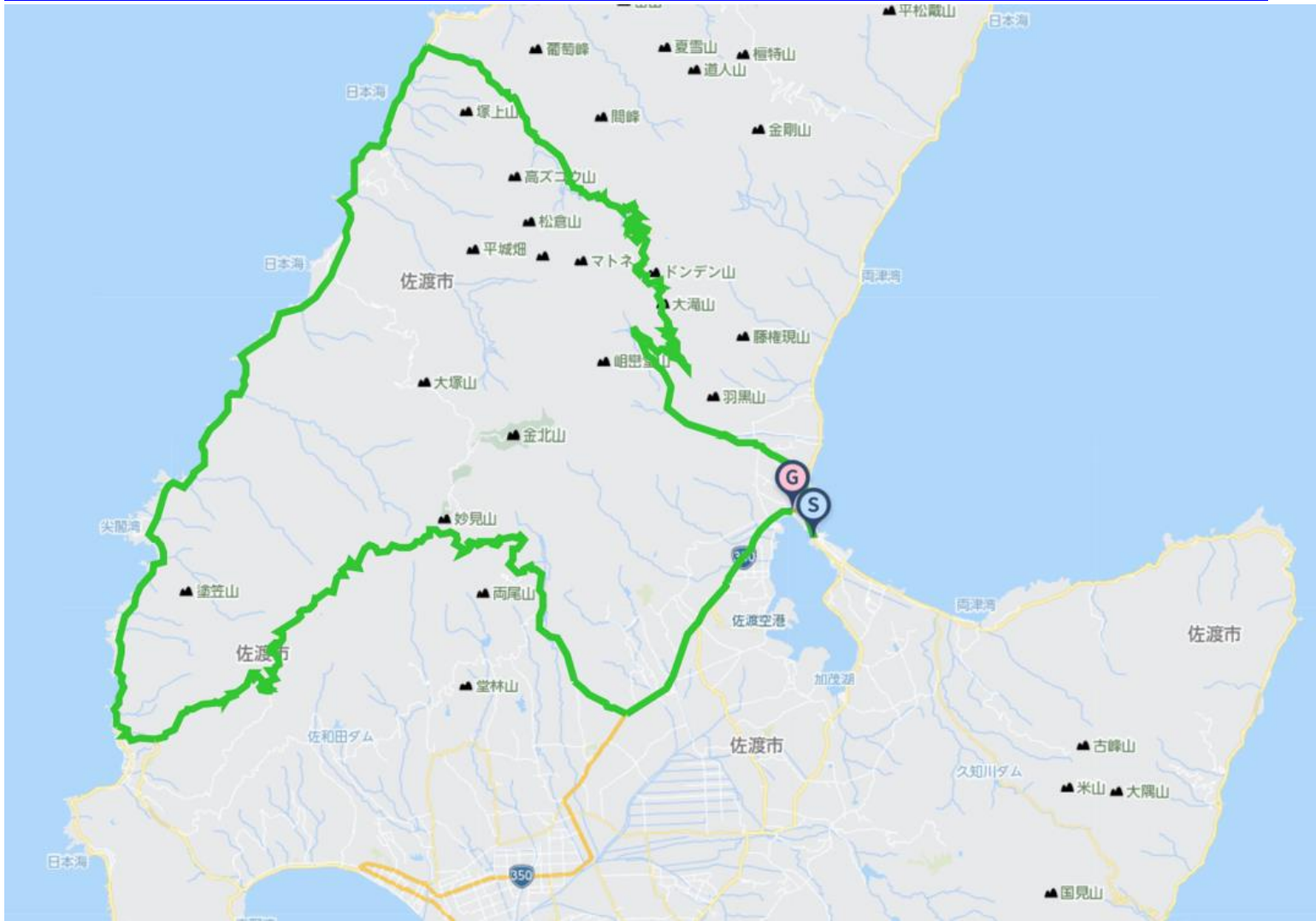
他宿泊推奨 両津 朱鷺伝説と露天風呂の宿さらく 湖畔の宿吉田屋 ゆたかや旅館 天の川荘





# 4日目 11日(日) トンデン山&妙見山 ヒルクライム(84km 2256m)

<https://www.navitime.co.jp/coursebuilder/course/5d71143e0b5c435ea8741aa4d1039b80>

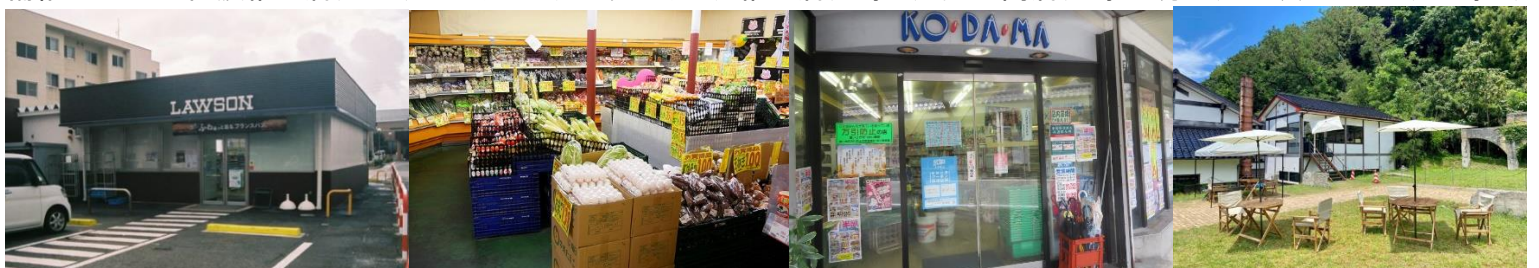


通過時間目安 荷物は宿泊所に置いて出発します。早朝出発時の朝食は、旅館食・途中購入・サポートフード等で適宜準備。  
5時 両津港スタート

- ① 7時半 15km地点 トンデン山
- ② 8時半 30km地点 千崎
- ③ 9時半 50km地点 相川 ※9時半までに佐和田に到着できない場合は、両津まで国道350号線で戻って頂きます。
- ④ 12時 67km地点 妙見山
- ⑤ 13時 80km地点 金井(昼食)
- ⑥ 15時 84km地点 両津 両津港金沢屋旅館ゴール

※トンデン山荘からのダウンヒル(15km~30km)、妙見山からのダウンヒル(66km~77km)は、サポートカーが先導&速度制限し、サポートカーを追い抜くことのないスローペースで下ります。

補給 ローソン佐渡相川店(24H) ショッピングプラザキング相川店(9時~) 児玉商店(9時30分~) 北沢 Terrace(10時~)





観光 ドンデン山荘 佐渡金山 大佐渡スカイライン 妙見山



昼食 金井(77km) SHIMAYA CAFÉ(10時～19時) 味彩(11時30分～14時30分)  
佐渡うどん蒼田(11時～14時30分) 三代目ラーメン(11時30分～14時30分)



入浴 金沢屋旅館

ジェットfoil時刻 両津港(16時25分発)→新潟港(17時32分着):最終便



**ライド参加料金:一日あたり 12,000円(税込):第一部**  
**一日あたり 15,000円(税込):第二部**

参加料金に含まれるもの:添乗員同行料・案内料・サポートカー随行料・サポートフード提供料(一定量・上限あり)

※ご自宅からの移動費、食事代、宿泊代、一定以上のサポートフード料、観光費は含みません。

※道中・前泊・後泊の宿泊食事手配、移動旅程手配代行いたします。希望者は申込時に申請下さい。

**最大催行人数:15名 最小催行人数:3名(第一部 or 第二部 フル参加)**

**※部分参加も可能です。**

**申込:指定メールアドレス [soma@jtourism.jp](mailto:soma@jtourism.jp)**

以下の情報を添えて、申してください。

申込いただいた方に振込先銀行口座や詳細案内を送付致します。

・参加日程 ・お名前 ・性別 ・生年月日,年齢 ・住所 ・携帯電話番号 ・メールアドレス

・宿泊手配希望

※推奨宿泊場所を宿泊・食事手配します。男女別相部屋・シングル・ツイン 食事有無等ご要望下さい。

ご要望に沿えない場合や、宿泊場所変更があります。

・当日連絡可能な連絡先(携帯電話) & 緊急連絡先(携帯電話・代理連絡可能な方に繋がる電話※本人以外)

・最大乗車距離経験 日数 距離(k m表示) 獲得標高(m表示) 実施年(西暦) 季節(月・春夏秋冬等) 地域(都道府県・コース名)

※当企画参加に対し、経験不十分と判断した際は参加お断りさせていただく場合があります。

実施連絡:実施数日前に参加者集合状況・天気予報等から実施判断をして、参加希望者に直接連絡・ご相談します。

開催不能の場合の返金:ライド参加費・前泊料金から手数料等発生経費を除いた額を返金します。

参加者の都合で参加出来なくなった場合は払い込まれたライド参加費は返却致しません。

・指定のコースをグループライド・ソロフリーライドで巡ります。

・タイムは競いません。参加者同士で協力してゴールを目指します。順位による表彰等は行いません。

・サポートカーは自転車走行時に不要な荷物を車で運搬、サポートフードの供給、完走をサポートします。

・サポートカーは基本的にグループの後を追走します。



- ・サポートライダーによる先導、最後尾随行はありません。
- ・着替え等、ライド中不要な荷物はサポートカーにて運搬します。
- ・自転車・ヘルメット・パンクキット・輪行袋・ウェア・防寒具等ライドに必要な物は各自ご用意の上、ご自身でお持ち下さい。
- ・軽量のソフト輪行袋を携行下さい。ライド中も携行し、途中輪行移動可能にします。
- ・飛行機輪行対応のハードケース・セミソフトの輪行具はサポートカーで道中運搬は出来ません。
- ・旅行保険・自転車保険は各自で加入ください。自転車保険は個人賠償責任金額2億円以上の保険にご加入下さい。
- ・保険証は各自携行して参加下さい。出発前携行確認をします。
- ・昼食は、ツアーグループの進行状況に合わせて、できるかぎり同地域同店舗で昼頃にとります。
- ・昼食代、夕食代、朝食代、入浴代はライド参加料金に含まれません。
- ・サポートフードは過去参加者からの有料寄付にもよります。使用の際は有志募金・物品寄付下さい。
- ・有料道路使用料、観光代、道中移動発生費はライド参加料金に含まれません。
- ・グループ移動に関して発生する経路・経費は天候や進捗状況を鑑みて協議して現地決定します。
- ・ご自宅から集合解散場所までの交通費、中途公共交通機関利用は含まれません。
- ・観光推奨は、早目に到着して時間に余裕のある場合、個人観光下さい。
- ・観光事前要望あればあらかじめ時間を取り、盗難対策、自転車一時引き受け等、サポートをします。
- ・体調管理・帰途道中の衛生確保のため、帰路につく前のご入浴を推奨します。
- ・会場周辺の交通規制は行いません。交通ルールに従い走行下さい。
- ・日没後暗闇でのライド等にならないよう、引き返しやショートカット、途中駅等切上輪行のご依頼をする場合があります。
- ・安全、コース管理、自転車整備、防寒耐熱の服装等、全て参加者の自己責任によります。
- ・自己責任にて安全に参加いただけないと判断した場合は中途でも退場頂きます。

#### 宿泊に関して

- ・主催者側があらかじめ宿泊推奨する宿を決め、宿から宿へ、観光地や名所への巡行をするライドツアーです。
- ・企画書内に提示している宿泊所は推奨宿泊所です。他近隣の宿泊所への宿泊は自由です。
- ・推奨宿泊所を主催者が手配します。変更の可能性があります。
- ・ご自身で宿泊を手配する方は、なるべくお早めにご予約ください。後日、予約された宿を事務局にお知らせください。
- ・推奨宿泊場所には館内・近辺での自転車置き場、温泉大浴場、浴衣、夕食朝食、就寝室、電源を極力ご用意します。
- ・各日のサポートカーへの荷物積込・スタートは推奨宿泊場所からになります。出発時間までに集合場所へお越し下さい。

=====  
 取扱 株式会社ビーエス観光 観光庁長官登録旅行業第347号 日本旅行業協会正会員

企画 一般社団法人日本ツーリズム協会 代表理事 相馬幹広 090-4568-1444

〒105-0004 東京都港区新橋 3-2-7 恭和ビル 2階 株式会社ビーエス観光内

E-Mail : [soma@jtourism.jp](mailto:soma@jtourism.jp) ホームページ: <http://jtourism.jp/>

=====