

JTOしまなみとびしまかきしま 自転車旅

2023年9月8日(金)~9月10日(日) 3日間

総距離:295km 総獲得標高:3953m



尾道 9月8日(金) 日の出時刻:5時48分 日没時刻:18時28分

1日目 9月8日(金) 尾道→しまなみ海道→今治 105km 1249m

2日目 9月9日(土) 今治・岡村島→とびしま海道→呉 88km 1380m

3日目 9月10日(日) 呉→かきしま海道→広島 102km 1324m

9月7日(木) 前泊推奨 尾道

前泊推奨 尾道ロイヤルホテル 所在地: 〒722-0035 広島県尾道市土堂2丁目9-27 TEL: 0848-23-2111



他宿泊推奨 天然温泉尾道みなと館 尾道ビュウホテルセイザン
観光推奨 千光寺 千光寺ロープウェイ 猫の細道 尾道本通り商店街



おのみち映画資料館 おのみち歴史博物館 天寧寺 良(うしとら)神社



食事推奨 尾道ラーメン 丸ぼし 東珍康 たに 萬来軒



こめどこ食堂 尾道渡し場たまがんぞう コラッジオ あかたら



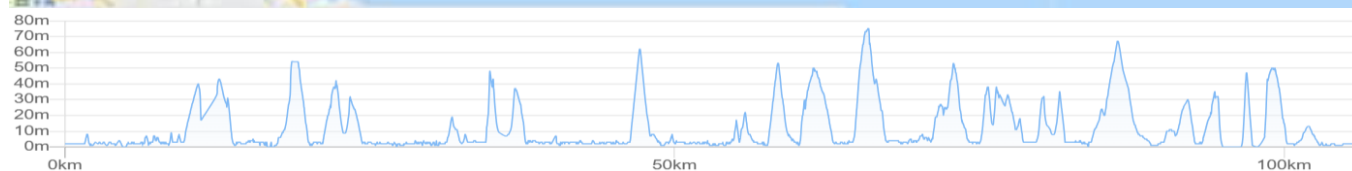
9月8日(金) 集合時間 7時30分(ブリーフィング・車検開始) 8時 出発

集合場所:尾道ロイヤルホテル

・出発前、コース説明、宿泊食事説明を含めたブリーフィングを行います。朝食・自転車準備を済ませ集合下さい。

1日目 9月8日(金) 尾道→しまなみ海道→今治 105km 1249m

<https://www.navitime.co.jp/coursebuilder/course/d31bc68f9ae04909a270ea662452b8ad>



昼食 大三島(52km) よし川 大漁 喜船 猪骨ラーメン



※大三島に12時30分に到着できなかった方は大三島廻りをせず、道の駅 伯方 S・C パークで昼食下さい。
観光休憩 尾道駅前渡船 因島大橋(1270m) 因島水軍城 生口橋(790m)



多々羅大橋(1480m) 道の駅多々羅しまなみ公園 大山祇神社 大三島橋(328m)



伯方橋(1230m) 来島海峡大橋(4105m) 今治海山城展望公園 今治城



宿泊 今治 ホテル七福 〒794-0013 愛媛県今治市片原町2丁目1-21 TEL: 0898-22-3425



館外夕食推奨 ステーキハウス 芹 割烹瀬戸 白楽天 白雅餃子

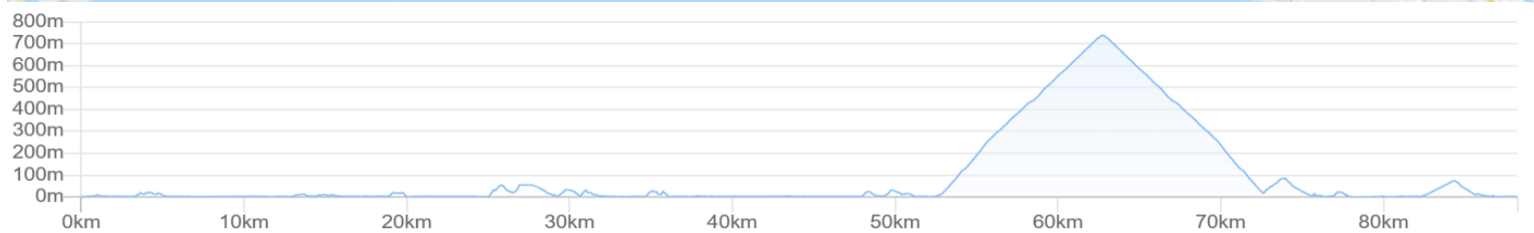
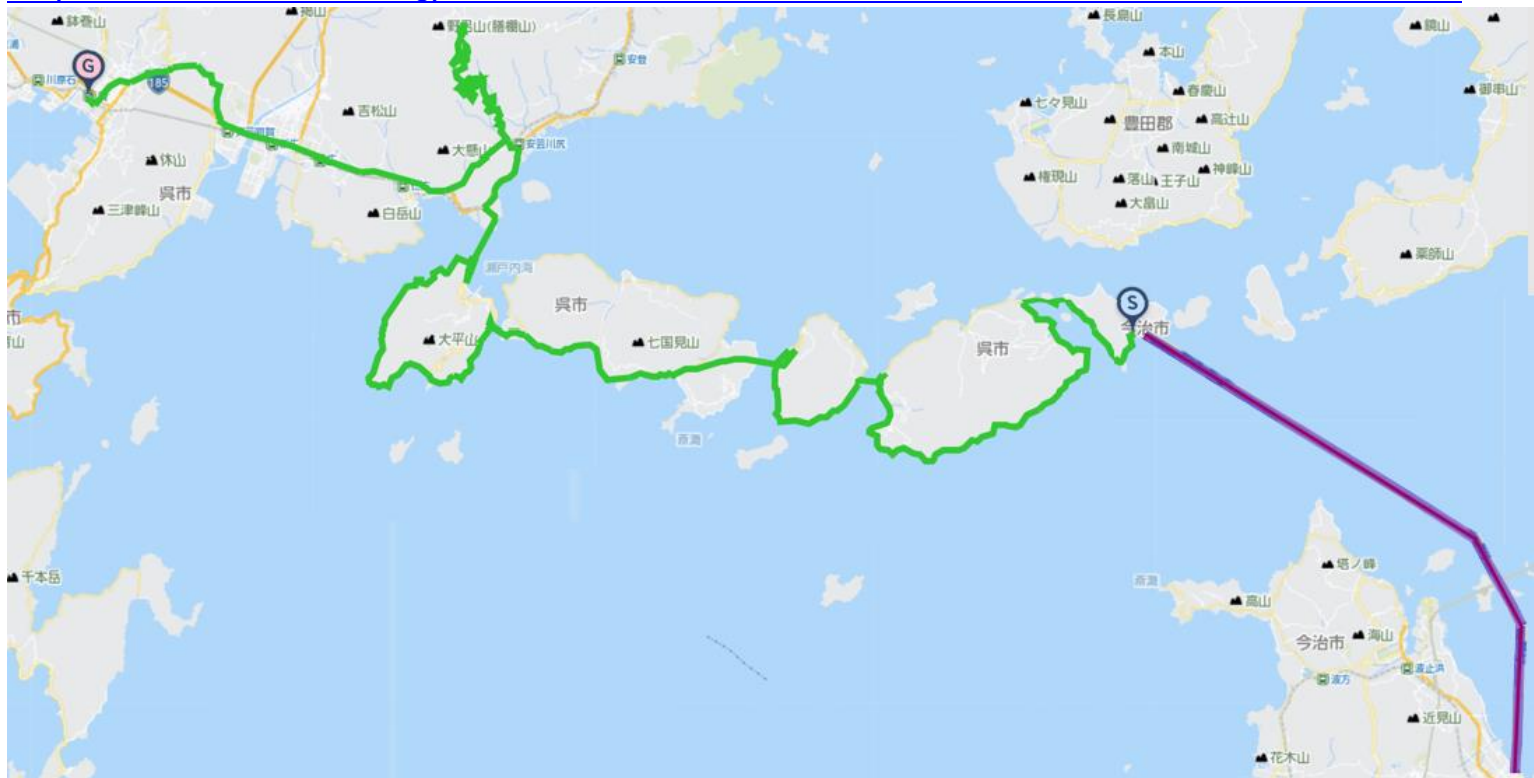


他宿泊推奨 海舟亭 今治プラザホテル ホテル菊水今治 他入浴推奨 銭湯 本町温泉 大黒湯

ホテル七福では朝食を6時から提供します。今治港近くに「ファミリーマート 今治城前店」が24時間営業しています。

2日目 9月9日(土) 今治・岡村島→とびしま海道→呉 88km 1380m

<https://www.navitime.co.jp/coursebuilder/course/406dcae78ca64ef38b6b30ebfbc4f240>



移動 ①せきぜん渡船 とびしま号 (旅客船 自動車積載は不可) 今治港7時20分発→岡村島8時18分着

②第二せきぜん フェリー 今治港8時25分発→岡村島9時25分着

※せきぜん渡船は乗船のご予約は承っておりません。先着順でのご乗船となります。早目の今治港搭乗手続きご協力下さい。

※せきぜん渡船には自転車完成車のままでは8台のみ積載可能ですが、輪行袋に入れ手荷物として運搬する場合は、

乗船人数分の携行運搬が可能です。早目のライドスタートから野呂山アタック、呉観光を希望される場合は①に乗船下さい。

※サポートカーは②第二せきぜんを利用して今治港→岡村港を移動します。ライド中不要な荷物は出発前に委託下さい。



安芸川尻駅(50km) CORAL CAFE 310 pierside pizzeria COUME キッチンすまいる 美松



上蒲刈島(31km) かつら亭 蒲刈本店 レストラン花美月 恵みの丘レストラン 食堂 とっくん



野呂山(62km) 国民宿舎野呂高原ロッジレストラン 猪料理



見学推奨 岡村大橋 平羅島 豊島大橋 安芸灘大橋



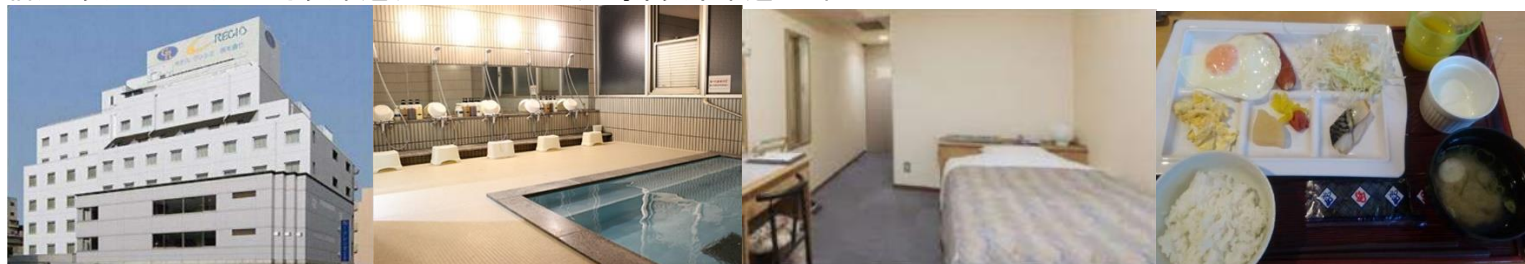
大崎下島 歴史の見える丘公園 架橋記念公園ジャングルジム 豊島 十文字展望台 上蒲刈島であいの館



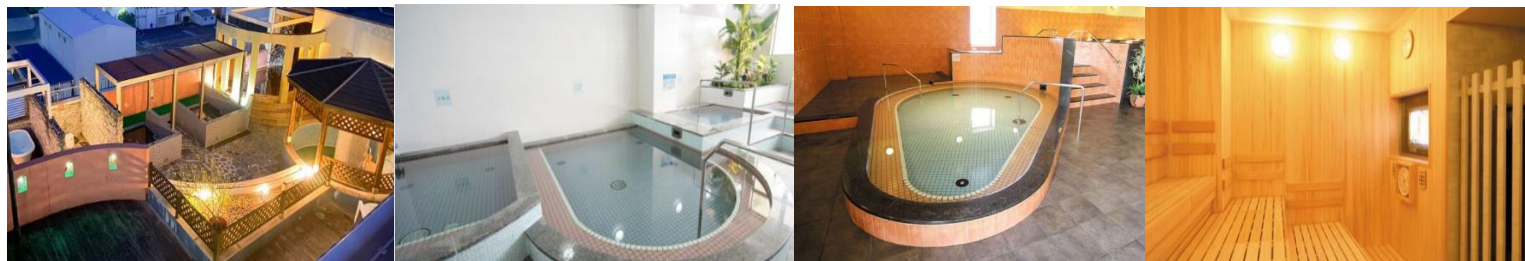
呉市内 灰ヶ峰展望台 大和ミュージアム(呉市海事歴史科学館) 海上自衛隊呉史料館(てつのくじら館) 入船山記念館



宿泊 呉 ホテルクレシオ呉本通り 〒737-0045 広島県呉市本通3丁目4-10 TEL:0823-32-5108



他宿泊推奨 ビューポート呉ホテル コンフォートホテル呉
立ち寄り入浴推奨 SPA SOLANI 大和温泉



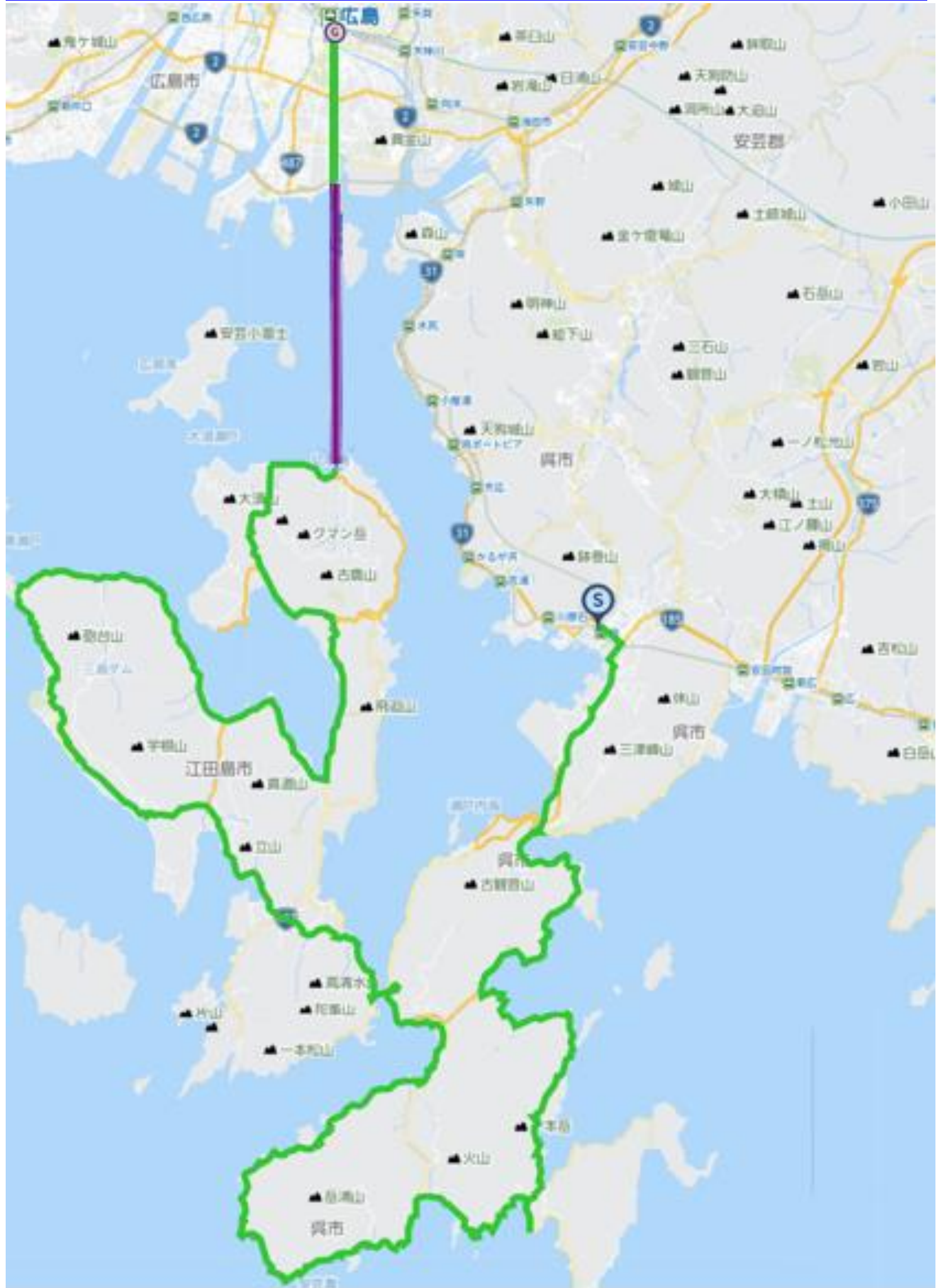
館外夕食推奨 かしま本店 徳兵衛 ファルコ 田舎洋食伊勢谷(19時閉店)



※宿泊推奨のホテルクレシオ呉本通りでは夕食提供はありません。館外で夕食下さい。朝食は6時30分より提供。

3日目 9月10日(日) 呉→かきしま海道→広島 102km 1324m

<https://www.navitime.co.jp/coursebuilder/course/2bfd818e29c344279f1753d1db365698>





昼食 江田島(62km) 江田島 オリーブ ファクトリー しまのぱん souda! 寿司・生簀料理 割烹 大学 天ぷら・一品 天せい



見学推奨 呉歴史の見える丘 アレイからすこじま 長門の造船歴史館 早瀬大橋



陀峯パノラマ展望台 軍艦利根資料館 教育参考館 似島



船舶移動 江田島→広島市 ①切串港→宇品港 フェリー上村汽船 所要30分 毎時1・2便の出航



②三高港からの広島宇品港への移動も可能です。進捗状況により利用する可能性があります。

③高田港 ④中町港 からの広島宇品港への移動も可能ですが、高速船での移動となり、サポートカーの積載はできません。

入浴 宿泊推奨 天然温泉ホテルリブマックス PREMIUM 広島(立ち寄り入浴可能)



館外夕食推奨 とく山 たなごころ 麗ちゃん 和久バル





宮島 厳島神社 宮島ロープウェイ 弥山



ライド参加料金:一日あたり 12,000円(税込)

参加料金に含まれるもの:添乗員同行料・案内料・サポートカー随行料・サポートフード提供料(一定量・上限あり)

※ご自宅からの移動費、食事代、宿泊代、一定以上のサポートフード料、観光費、道中フェリー移動費は含みません。

※道中・前泊・後泊の宿泊食事手配、移動旅程手配代行いたします。希望者は申込時に申請下さい。

最大催行人数:15名 最小催行人数:4名(フル参加)

※部分参加も可能です。

申込:指定メールアドレス soma@jtourism.jp

以下の情報を添えて、申込ください。

申込いただいた方に振込先銀行口座や詳細案内を送付致します。

・参加日程 ・お名前 ・性別 ・生年月日,年齢 ・住所 ・携帯電話番号 ・メールアドレス

・宿泊手配希望

※推奨宿泊場所を宿泊・食事手配します。男女別相部屋・シングル・ツイン 食事有無等ご要望下さい。

ご要望に沿えない場合や、宿泊場所変更があります。

・当日連絡可能な連絡先(携帯電話) & 緊急連絡先(携帯電話・代理連絡可能な方に繋がる電話※本人以外)

・最大乗車距離経験日数距離(k m表示) 獲得標高(m表示) 実施年(西暦) 季節(月・春夏秋冬等) 地域(都道府県・コース名)

※当企画参加に対し、経験不十分と判断した際は参加お断りさせていただく場合があります。

実施連絡:実施数日前に参加者集合状況・天気予報等から実施判断をして、参加希望者に直接連絡・ご相談します。

開催不能の場合の返金:ライド参加費から手数料等発生経費を除いた額を返金します。

参加者の都合で参加出来なくなった場合は払い込まれたライド参加費は返却致しません。

天候や状況判断により走行出来なくなった場合は払い込まれたライド参加費は返却致しません。

・指定のコースをグループライド・ソロフリーライドで巡ります。

・タイムは競いません。参加者同士で協力してゴールを目指します。順位による表彰等はありません。

・サポートカーは自転車走行時に不要な荷物を車で運搬、サポートフードの供給、完走をサポートします。

・サポートカーは基本的にグループの後を追走します。

・サポートライダーによる先導、最後尾随行はありません。

・スマートフォンやナビシステム、位置探索装置を用いて、目的地まで自力で辿りつける方、もしくはグループライドで他メンバーに同行できる方、の参加となります。

・主催者は推奨コースを事前提示しますが、道中でサポートカーが参加者に並走しながらの詳細案内は致しません。

・着替え等、ライド中不要な荷物はサポートカーにて運搬します。

・自転車・ヘルメット・バンクキット・輪行袋・ウェア・防寒具着替等、必要な物は各自ご用意の上、ご自身でお持ち下さい。

・自転車の整備修理に関しては、ご自身で行って頂きます。予備のチューブ、整備道具等は各自がご用意ください。

・軽量のソフト輪行袋を携行下さい。ライド中も携行し、途中輪行移動可能にします。

・輪行袋は宿泊箇所によっては旅館内での自転車保管時にも使用します。

・自転車を館内で保管希望される場合、入館から館内室内持込時の輪行袋への収納ご協力下さい。

- ・飛行機輸送対応のハードケース・セミソフトの輸行具はサポートカーで道中運搬は出来ません。
- ・旅行保険・自転車保険は各自で加入ください。自転車保険は個人賠償責任金額2億円以上の保険にご加入下さい。
- ・保険証は各自携行して参加下さい。出発前携行確認をします。
- ・昼食は、ツアーグループの進行状況に合わせて、できるかぎり同地域同店舗で昼頃にとります。
- ・昼食代、夕食代、朝食代、入浴代はライド参加料金に含まれません。
- ・サポートフードは過去参加者からの有料寄付にもよります。使用の際は有志募金・物品寄付下さい。
- ・有料道路使用料、観光代、道中移動発生費はライド参加料金に含まれません。
- ・グループ移動に関して発生する経路・経費は天候や進捗状況を鑑みて協議して現地決定します。
- ・ご自宅から集合解散場所までの交通費、中途公共交通機関利用は含まれません。
- ・観光推奨は、早目に到着して時間に余裕のある場合、個人観光下さい。
- ・観光事前要望あればあらかじめ時間を取り、盗難対策、自転車一時引き受け等、サポートをします。
- ・体調管理・帰途道中の衛生確保のため、帰路につく前のご入浴を推奨します。
- ・会場周辺の交通規制は行いません。交通ルールに従い走行下さい。
- ・日没後暗闇でのライド等にならないよう、引き返しやショートカット、途中駅等切上輸送のご依頼をする場合があります。
- ・安全、コース管理、自転車整備、防寒耐熱の服装等、全て参加者の自己責任によります。
- ・自己責任にて安全に参加いただけないと判断した場合は中途でも退場頂きます。

宿泊に関して

- ・主催者側があらかじめ宿泊推奨する宿を決め、宿から宿へ、観光地や名所への巡行をするライドツアーです。
- ・企画書内に提示している宿泊所は推奨宿泊所です。他近隣の宿泊所への宿泊は自由です。
- ・推奨宿泊所を主催者が手配します。変更の可能性があります。
- ・ご自身で宿泊を手配する方は、なるべくお早めにご予約ください。後日、予約された宿を事務局にお知らせください。
- ・推奨宿泊場所には館内・近辺での自転車置き場、温泉大浴場、浴衣、夕食朝食、就寝室、電源を極力ご用意します。
- ・各日のサポートカーへの荷物積込・スタートは推奨宿泊場所からになります。出発時間迄に集合場所へお越し下さい。

=====

取扱 株式会社ビーエス観光 観光庁長官登録旅行業第347号 日本旅行業協会正会員

企画 一般社団法人日本ツーリズム協会 代表理事 相馬幹広 090-4568-1444

〒105-0004 東京都港区新橋 3-2-7 恭和ビル 2階 株式会社ビーエス観光内

E-Mail : soma@jtourism.jp ホームページ: <http://jtourism.jp/>

=====