

# JTO能登半島 自転車旅

2023年9月22日(金)~9月24日(日) 3日間

総距離:386km 総獲得標高:3896m

<https://www.navitime.co.jp/coursebuilder/course/7e9bb38ed1ac487bb9a455168cdeb269>





金沢 9月22日(金) 日の出時刻:5時41分 日没時刻:17時52分

1日目 9月22日(金) 金沢→輪島 125km 1284m

2日目 9月23日(土) 輪島→穴水 137km 1516m

3日目 9月24日(日) 穴水→高岡 124km 1096m

### 9月21日(木) 前泊推奨 アパホテル金沢駅前

前泊推奨 アパホテル金沢駅前:〒920-0031 石川県金沢市広岡1丁目9-28 TEL:0570-008-111



他宿泊推奨 ABホテル金沢 ダイワロイネットホテル金沢  
見学推奨 金沢駅 兼六園 近江町市場 長町武家屋敷跡界隈



金沢21世紀美術館 金沢城公園 玉泉院丸庭園 ひがし茶屋



食事推奨 季節料理おでん黒百合 魚菜屋あんと店 金沢味良亭よし久 うなぎ四代目菊川クロスゲート



寿司長八 レストラン自由軒 能登牛専門焼肉店肉匠JADE金沢 L'OSTAL



9月22日(金) 集合時間 7時30分(ブリーフィング・車検開始) 8時 出発

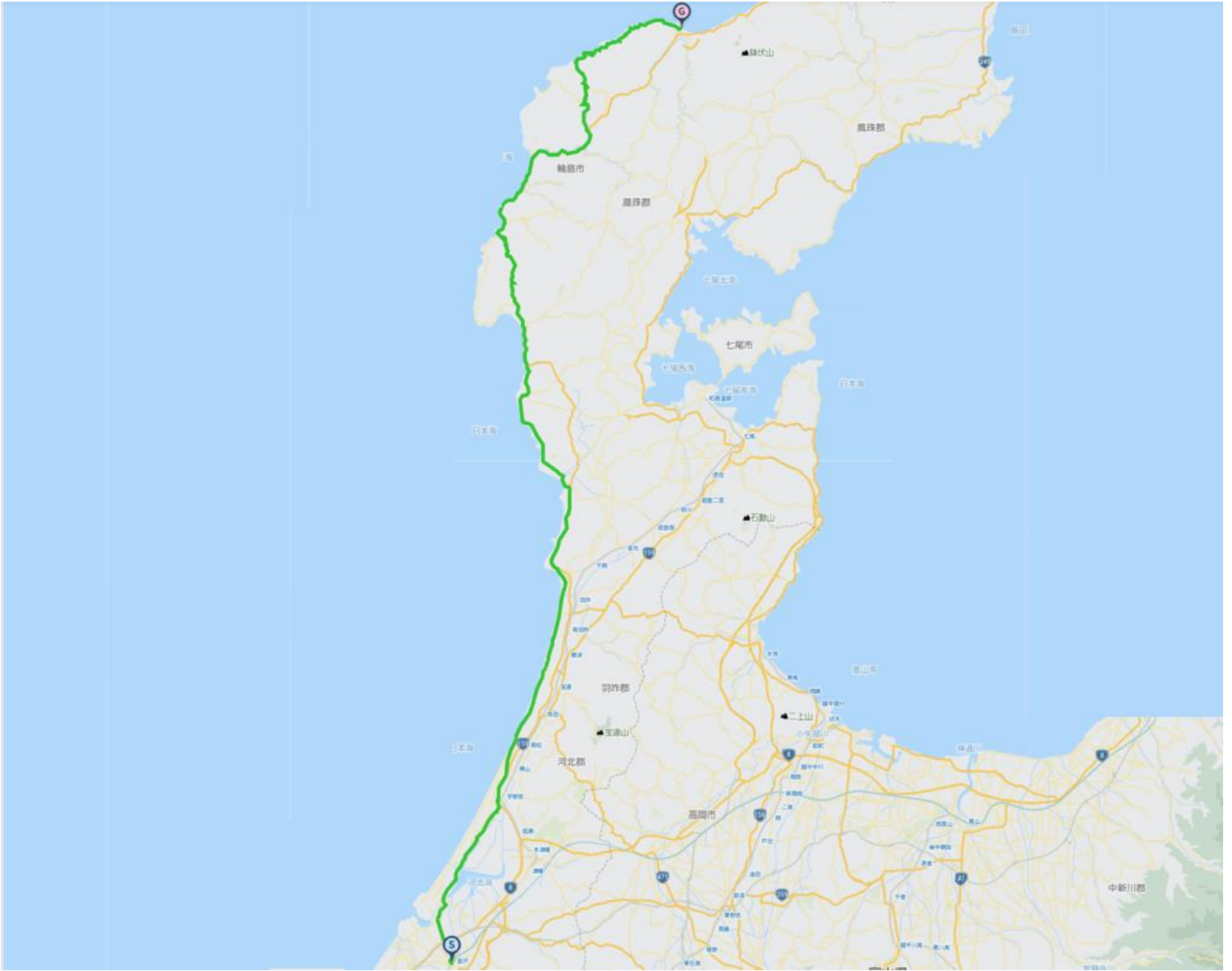
集合場所:アパホテル金沢駅前

・出発前、コース説明、宿泊食事説明を含めたブリーフィングを行います。朝食・自転車準備を済ませ集合下さい。



1日目 22日(金) 金沢→輪島 125km 1284m

<https://www.navitime.co.jp/coursebuilder/course/bb470e483abf44f09dcabf2b2a77cad8>



昼食推奨 羽咋駅(41km) 焼肉蔵 ほうぼう 志賀町 Trattoria Shigezo 市左衛門



志賀町高浜(55km) 能登旬菜ダイニング市左衛門 だるま鮓 唐人 闘牛茶屋





志賀町富来(73km) てらおか風舎富来本店 ブラッスリーたかやま 御食事処八幡屋 いさりび菊や



観光推奨 千里浜なぎさドライブウェイ 能登金剛巖門 能登金剛 琴ヶ浜



輪島市立黒島天領北前船資料館 大本山總持寺祖院 外浦海岸 輪島鴨ヶ浦



宿泊 輪島温泉 満月 〒928-0001 石川県輪島市河井町1-44 TEL:0768-22-4488



館外夕食推奨 お食事処やぶ新橋店 民芸御食事処まだら館 彩花亭 わら庄



伸福 登久新 エトランゼ オリゾンテ



他宿泊推奨 ホテルメルカート輪島 恵比寿屋旅館 ホテルルートイン輪島

※門前總持寺前(96km)→輪島(125km) バス路線(輪行可)

17時20分発→17時57分着 17時20分発→17時57分着 北鉄奥能登バス





## 2日目 輪島温泉—穴水 137km 1516m 能登半島北部

<https://www.navitime.co.jp/coursebuilder/course/10f41f3cb2e14035b26ade80b30aad64>



昼食推奨 珠洲(67km) せきやま SHO-TATSU 麵屋讃岐のんち 寿司吉



能登町(98km) 鮭・海鮮料理 津久司 大衆紅寿し ゆきちゃん ビストロ与七





観光推奨 名舟海岸 曾々木海岸 木の浦海域公園 祿剛崎灯台



見附島 恋路海岸 のと鉄道能登線珠洲駅跡 九十九湾



宿泊 穴水温泉 能登牡蠣の宿キャッスル真名井 927-0027 石川県鳳珠郡穴水町字川島 井の 61-1 TEL:0768-52-3030



館外夕食推奨 ちゃんこ鍋一品料理力 能登前幸寿し 福寿司 磯寿司



酔八仙 能登バルAZ 華店 どんどん



他宿泊推奨 のとふれあい文化センター 竹亭

※珠洲市(67km)→能登町(98km)→穴水(137km) バス路線 北陸鉄道

珠洲市総合病院→能登町役場前→穴水駅前

13時02分→13時58分→14時58分(直通)

13時17分→14時38分(能登乗換)14時45分→16時09分着

15時02分→16時23分(能登乗換)16時35分→17時59分着

16時04分→16時58分(能登乗換)17時05分→18時02分着







七尾駅(63km) レストランテリオ 雅亭 あめや 大正寿し



観光推奨 ツインブリッジのと 能登島 須曾蝦夷穴古墳 能登島大橋



七尾湾 能登立山シーサイドライン 雨晴海岸 富山湾

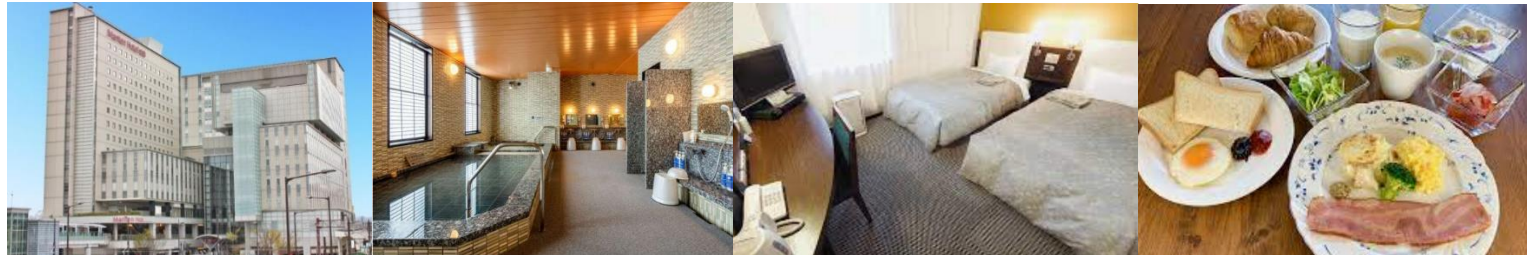


氷見市脇(91km)→高岡駅(124km) 路線バス 中途乗降可 15時00分発→16時10分着 16時50分発→18時10分着  
ライド・入浴が終了後、高岡駅・新高岡駅で解散

新高岡駅 日帰り入浴推奨 ひかりランド南星の湯



後泊推奨 高岡マンテンホテル駅前 〒933-0023 富山県高岡市末広町1-8 TEL:0766-27-0100 (立ち寄り湯利用は不可)



他宿泊推奨 ホテルルートイン高岡駅前 ホテルニューオータニ高岡

後泊食事推奨 十魚八 鮭金 清風 Le premier



後泊見学推奨 瑞龍寺 高岡大仏 高岡古城公園 高岡市立博物館





# ライド参加料金:一日あたり 12,000円(税込)

参加料金に含まれるもの:添乗員同行料・案内料・サポートカー随行列料・サポートフード提供料(一定量・上限あり)

※ご自宅からの移動費、食事代、宿泊代、一定以上のサポートフード料、観光費、道中公共交通機関移動費は含みません。

※道中・前泊・後泊の宿泊食事手配、移動旅程手配代行、ご希望内容見積作成致します。希望者は申込時にご要望下さい。

最大催行人数:15名 最小催行人数:3名(フル参加)

※部分参加も可能です。

申込:指定メールアドレス [soma@jtourism.jp](mailto:soma@jtourism.jp)

以下の情報を添えて、申してください。

申込いただいた方に振込先銀行口座や詳細案内を送付致します。

- ・参加日程 ・お名前 ・性別 ・生年月日,年齢 ・住所 ・携帯電話番号 ・メールアドレス
- ・宿泊手配希望

※推奨宿泊場所を宿泊・食事手配します。男女別相部屋・シングル・ツイン 食事有無等ご要望下さい。

ご要望に沿えない場合や、宿泊場所変更があります。

- ・当日連絡可能な連絡先(携帯電話) & 緊急連絡先(携帯電話・代理連絡可能な方に繋がる電話※本人以外)
  - ・最大乗車距離経験 日数 距離(km表示) 獲得標高(m表示) 実施年(西暦) 季節(月・春夏秋冬等) 地域(都道府県・コース名)
- ※当企画参加に対し、経験不十分と判断した際は参加お断りさせていただく場合があります。

実施連絡:実施数日前に参加者集合状況・天気予報等から実施判断をして、参加希望者に直接連絡・ご相談します。

開催不能の場合の返金:ライド参加費から手数料等発生経費を除いた額を返金します。

参加者の都合で参加出来なくなった場合は払い込まれたライド参加費は返却致しません。

天候や状況判断により走行出来なくなった場合は払い込まれたライド参加費は返却致しません。

- ・指定のコースをグループライド・ソロフリーライドで巡ります。
- ・タイムは競いません。参加者同士で協力してゴールを目指します。順位による表彰等は行いません。
- ・サポートカーは自転車走行時に不要な荷物を車で運搬、サポートフードの供給、完走をサポートします。
- ・サポートカーは基本的にグループの後を追走します。
- ・サポートライダーによる先導、最後尾随行はありません。
- ・スマートフォンやナビシステム、位置探索装置を用いて、目的地まで自力で辿りつける方、もしくはグループライドで他メンバーに同行できる方、の参加となります。
- ・主催者は推奨コースを事前提示しますが、道中でサポートカーが参加者に並走しながらの詳細案内は致しません。
- ・着替え等、ライド中不要な荷物はサポートカーにて運搬します。
- ・自転車・ヘルメット・パンクキット・輪行袋・ウェア・防寒具着替等、必要な物は各自ご用意の上、ご自身でお持ち下さい。
- ・自転車の整備修理に関しては、ご自身で行って頂きます。予備のチューブ、整備道具等は各自がご用意ください。
- ・軽量のソフト輪行袋を携行下さい。ライド中も携行し、途中輪行移動可能にします。
- ・輪行袋は宿泊箇所によっては旅館内での自転車保管時にも使用します。必ず携行下さい。
- ・自転車を館内で保管する場合、入館から館内室内持込時の輪行袋への収納ご協力下さい。
- ・飛行機輪行対応のハードケース・セミソフトの輪行具はサポートカーで道中運搬は出来ません。
- ・旅行保険・自転車保険は各自で加入ください。自転車保険は個人賠償責任金額2億円以上の保険にご加入下さい。
- ・保険証は各自携行して参加下さい。出発前携行確認をします。
- ・昼食は、ツアーグループの進行状況に合わせて、できるかぎり同地域同店舗で昼頃にとります。
- ・昼食代、夕食代、朝食代、入浴代はライド参加料金に含みません。
- ・サポートフードは過去参加者からの有料寄付にもよります。使用の際は有志募金・物品寄付下さい。
- ・有料道路使用料、観光代、道中移動発生費はライド参加料金に含みません。
- ・グループ移動に関して発生する経路・経費は天候や進捗状況を鑑みて協議して現地決定します。
- ・ご自宅から集合解散場所までの交通費、中途公共交通機関利用は含みません。
- ・体調管理・帰途道中の衛生確保のため、帰路につく前のご入浴を推奨します。
- ・会場周辺の交通規制は行いません。交通ルールに従い走行下さい。
- ・日没後暗闇でのライド等にならないよう、引き返しやショートカット、途中駅等切上輪行のご依頼をする場合があります。
- ・安全、コース管理、自転車整備、防寒耐熱の服装等、全て参加者の自己責任によります。
- ・自己責任にて安全に参加いただけないと判断した場合は中途でも退場頂きます。
- ・観光推奨は、早目に到着して時間に余裕のある場合、個人観光下さい。



- ・観光事前要望あればあらかじめ時間を取り、盗難対策、自転車一時引き受け等、サポートをします。
- ・前泊後泊の見学推奨の案内は事前相談いただけましたら調整、現地案内いたします。

#### 宿泊に関して

- ・主催者側があらかじめ宿泊推奨する宿を決め、宿から宿へ、観光地や名所への巡行をするライドツアーです。
- ・企画書内に提示している宿泊所は推奨宿泊所です。他近隣の宿泊所への宿泊は自由です。
- ・推奨宿泊所を主催者が手配します。変更の可能性があります。
- ・ご自身で宿泊を手配する方は、なるべくお早めにご予約ください。後日、予約された宿を事務局にお知らせください。
- ・推奨宿泊場所には館内・近辺での自転車置き場、温泉大浴場、浴衣、夕食朝食、就寝室、電源を極力ご用意します。
- ・各日のサポートカーへの荷物積込・スタートは推奨宿泊場所からになります。出発時間迄に集合場所へお越し下さい。

=====

取扱 株式会社ビーエス観光 観光庁長官登録旅行業第347号 日本旅行業協会正会員

企画 一般社団法人日本ツーリズム協会 代表理事 相馬幹広 090-4568-1444

〒105-0004 東京都港区新橋 3-2-7 恭和ビル 2 階 株式会社ビーエス観光内

E-Mail : [soma@jtourism.jp](mailto:soma@jtourism.jp) ホームページ: <http://jtourism.jp/>

=====