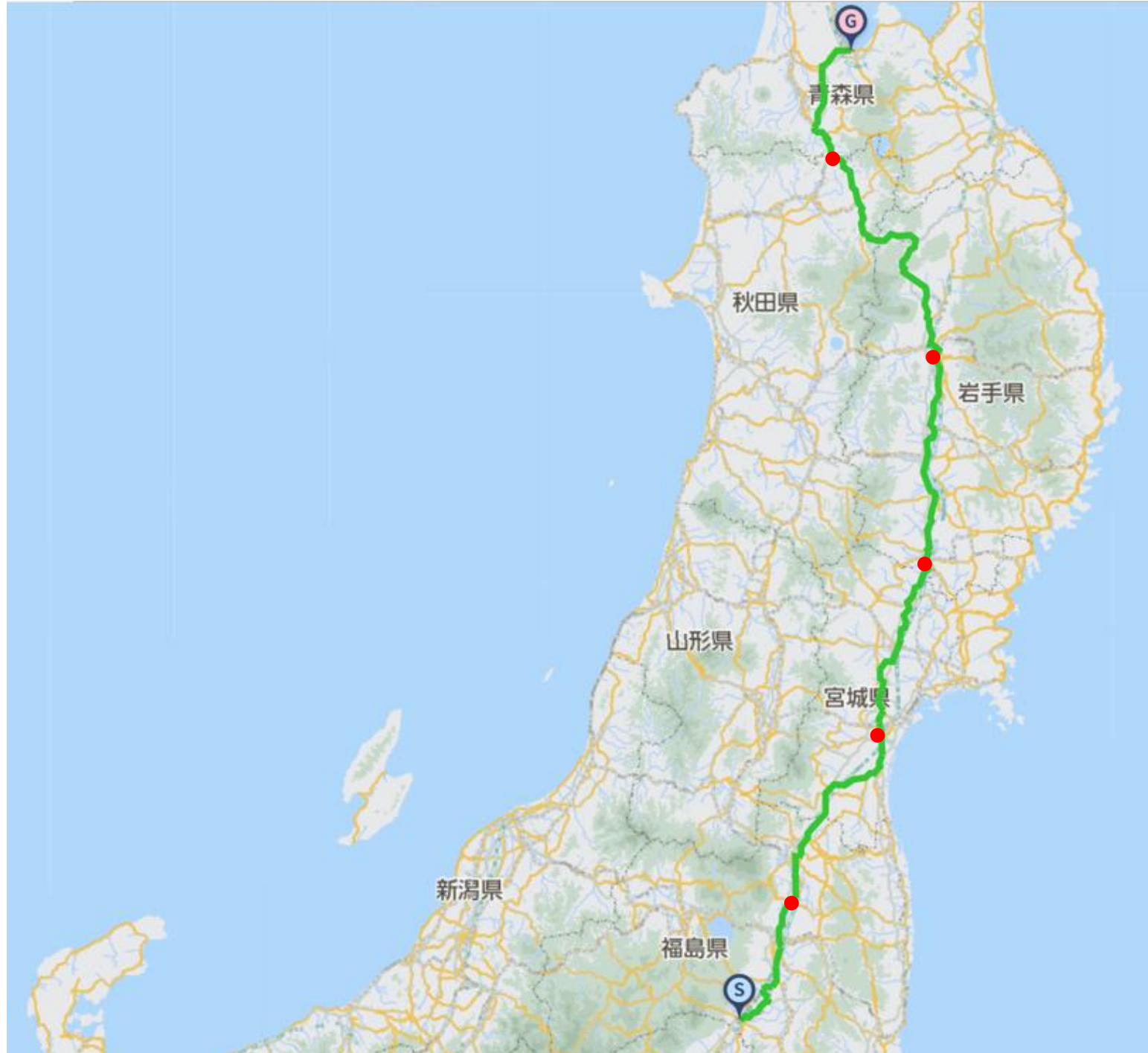


# JTO東北北上 自転車旅

2023年9月26日(火)~10月1日(日) 6日間

総距離:538km 総獲得標高:3315m

<https://www.navitime.co.jp/coursebuilder/course/0a1d627dcc1c41f1b8daf92ab7b10fbb>



福島 9月26日(火) 日の出時刻:5時29分 日没時刻:17時30分

- 1日目 9月26日(火) 白河→福島 86km 430m
- 2日目 9月27日(水) 福島→仙台 81km 322m
- 3日目 9月28日(木) 仙台→一ノ関 92km 604m
- 4日目 9月29日(金) 一関→盛岡 92km 461m
- 5日目 9月30日(土) 盛岡→鹿角花輪 88km 851m
- 6日目 10月1日(日) 鹿角花輪→青森 99km 647m

9月25日(月) 前泊推奨 東横 INN 新白河駅前

〒961-8055 福島県西白河郡西郷村道南西111 TEL:0248-23-1045



他宿泊推奨 東京第一ホテル新白河 カーサホテル新白河 ビジネスホテルゴールド  
見学推奨 塔のへつり 白河小峰城 白河南湖・翠楽苑 勿来関跡



食事推奨 新白河駅 白河手打ラーメンかづ枝 菜華軒 レストラン・ボルドー 和食処和



9月26日(火) 集合時間 9時30分(ブリーフィング・車検開始)~10時 出発

集合場所:東横 INN 新白河駅前 〒961-8055 福島県西白河郡西郷村道南西111 TEL:0248-23-1045

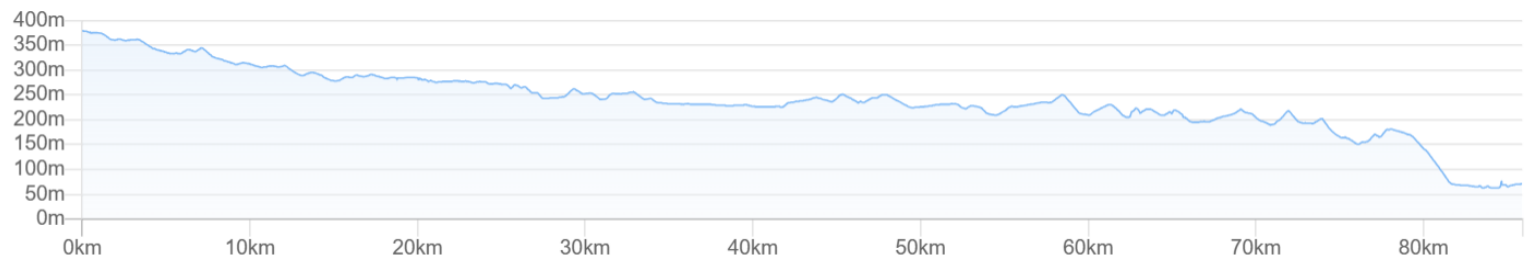
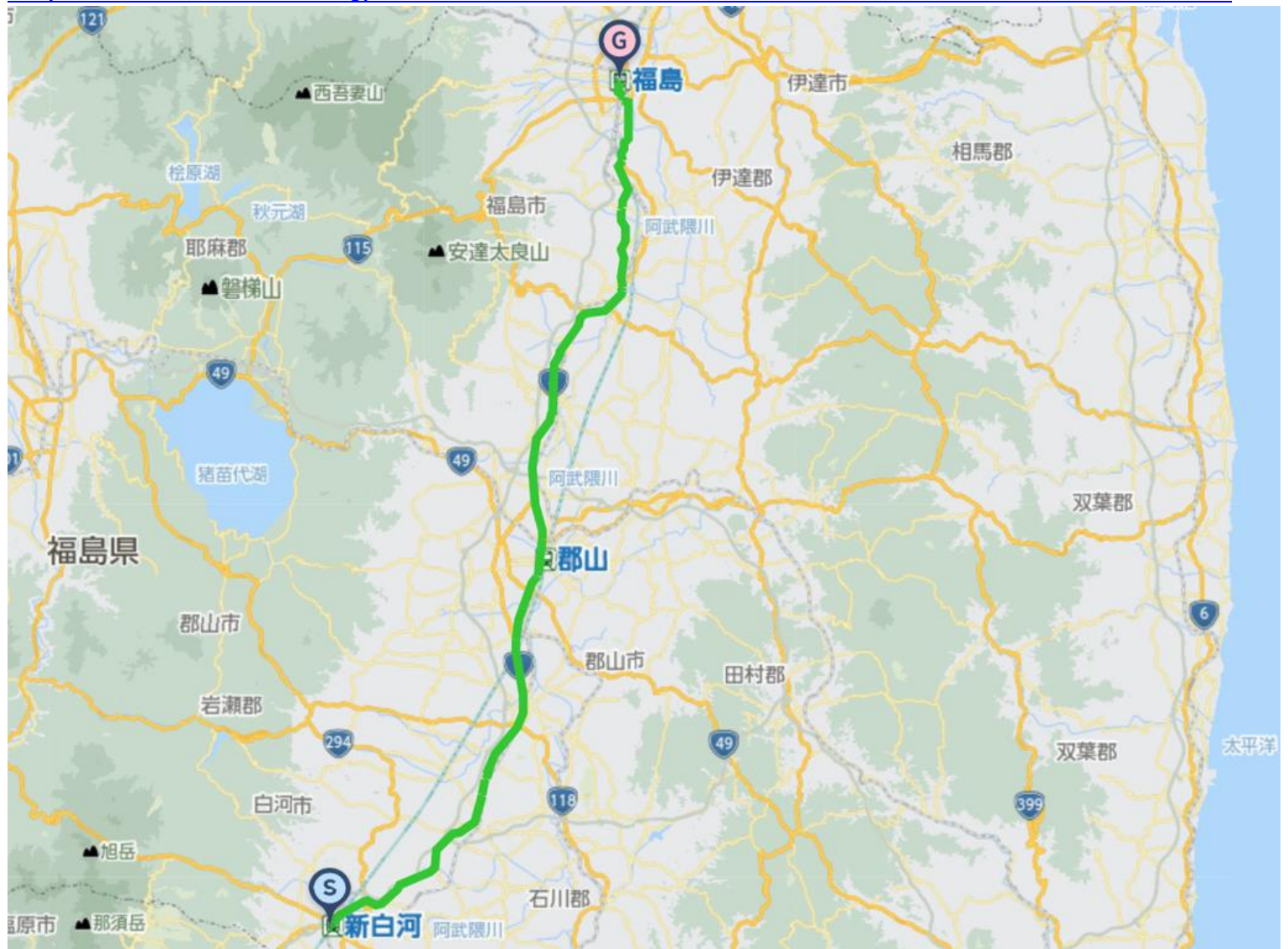
・出発前、コース説明、宿泊食事説明を含めたブリーフィングを行います。朝食・自転車準備を済ませ集合下さい。

・東京からの当日移動の場合 新幹線 東京→新白河

6時20分発→7時42分着 6時40分発→8時03分着 7時44分発→9時10分着 8時28分発→9時47分着

# 1日目 26日(火) 新白河→福島 86km 430m

<https://www.navitime.co.jp/coursebuilder/course/dc26d34603ae4f609a9ec2663fa149c1>



昼食 須賀川(30km) 十割そば会 須賀川本店 カフェ・レストランれんが 下町潤虎食堂ツムラ屋 アサドラ



郡山(40km) 三松会館 春待堂 Noodle cafe SAMURAI 中国料理珍満



見学 郡山開成山公園 二本松霞ヶ城公園少年隊群像 福島弁天山公園 花見山公園



宿泊 アパホテル福島駅前 〒960-8068 福島県福島市太田町8-20 TEL: 024-525-3811



館外夕食推奨 福島郷土料理いろいろ庵東口店 天ぷらしおや 餃子照井 とんかつくら島



焼肉誠 中華精華苑本店 丸信ラーメン 蕎麦藤乃 そば処丸松



他宿泊推奨 ホテル板倉 グランパークホテルエクセル ホテル福島ヒルズ



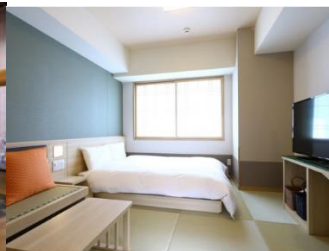
伊達政宗公像 仙台城・青葉城 瑞鳳殿 宮城護国神社



大崎八幡宮 仙台東照宮 定義如来西方寺 仙台市博物館



宿泊 ドーミーイン 天然温泉 杜都の湯 御宿 野乃 仙台 〒980-0014 宮城県仙台市青葉区本町2-2-5 022-216-5489



食事推奨 小判寿司 割烹天ぷら三太郎 和食波奈仙台店 大原



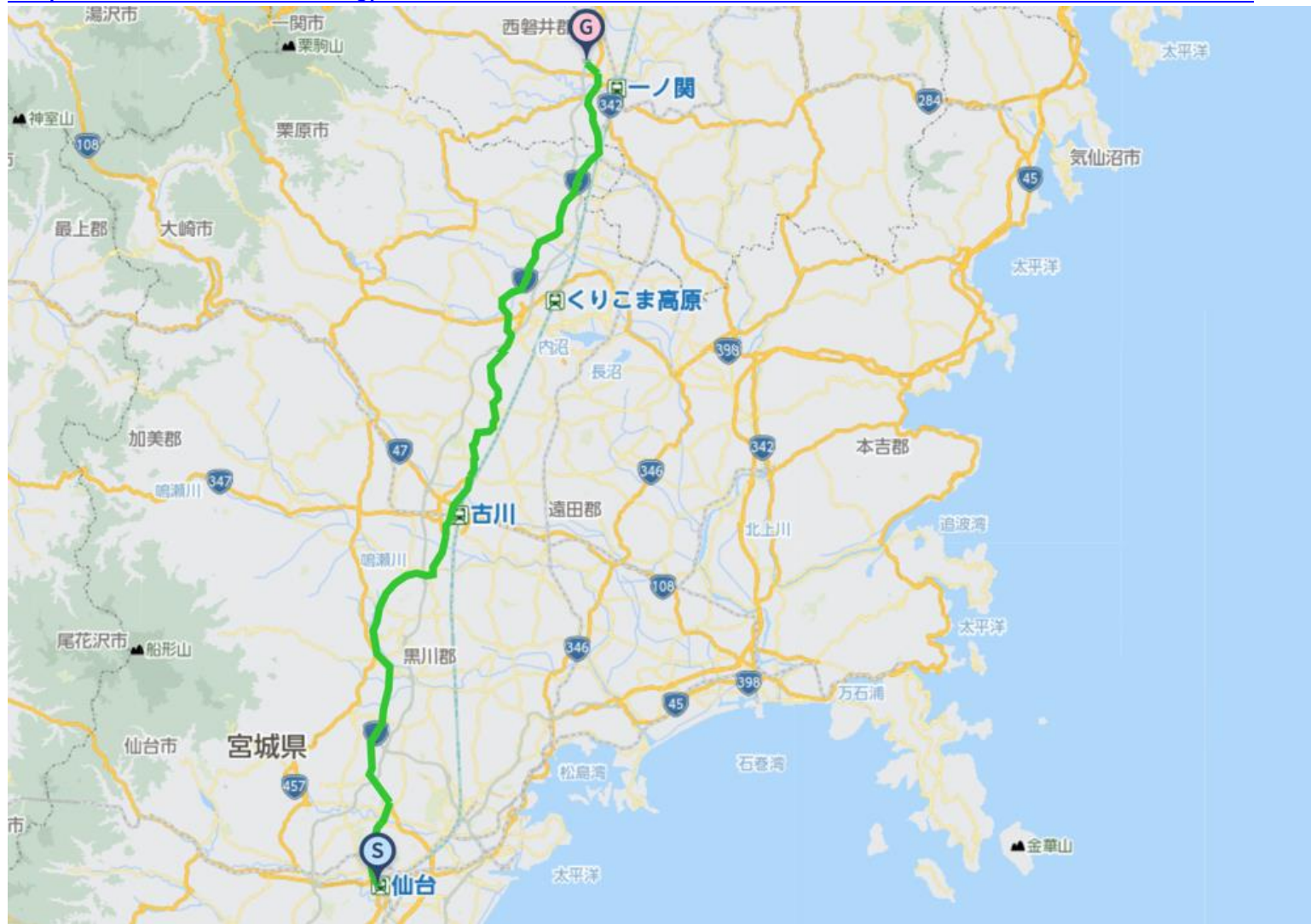
牛たん旨味太助 牛タン焼専門店司 黒毛和牛一頭切り伊達哉 Tavernetta Salvatore



他宿泊推奨 ホテルグリーンウエル ホテルユニサイト仙台

3日目 28日(木) 仙台→一ノ関 92km 604m

<https://www.navitime.co.jp/coursebuilder/course/491e48af549a4f34be5641bbe669cade>



昼食 古川(41km) 寧々家古川駅前店 まるまつ古川駅前店 T's ステーキ 麺屋匠



栗原市(64km) 丸勝食堂 蕎麦祥 満てん 嘉嘉美



見学 仙台駅 一関城跡・釣山公園 巖美溪 狛鼻溪



宿泊 一ノ関山桜桃の湯 〒021-0041 岩手県一関市赤荻笹谷393-6 TEL: 0191-33-1118



館外夕食推奨 海老徳 柳屋一関店 焼肉冷麺やまなか家一関店 ミートレストラン格之進



他宿泊推奨 チサンイン岩手一関インター ホテルルートイン一関 世界遺産の隠れ宿果実の森





見学 平泉中尊寺 金色堂 手越寺 北上川



金ヶ崎城下町 いわて花巻空港 盛岡城跡公園 盛岡中央公園・岩手県立美術館



宿泊 ホテルルートイン盛岡駅前 〒020-0034 岩手県盛岡市盛岡駅前通3-25 TEL:019-604-3100



館外夕食推奨 大むら 岩手の居酒屋じょ居 洋食金宝堂 ottoイタリアン



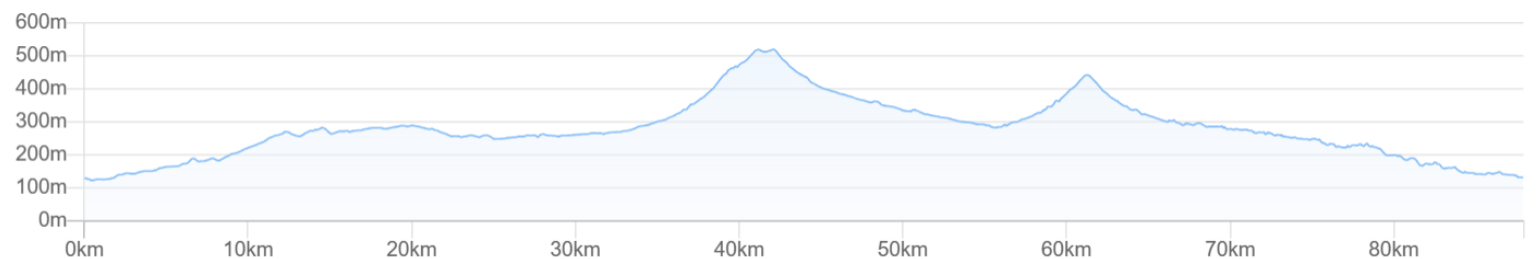
盛楼閣 焼肉冷麺やまなか屋盛岡大通店 ぴよんぴよん舎盛岡駅前店 髭



他宿泊推奨 天然温泉さんさの湯ドーマーイン盛岡 スーパーホテル盛岡天然温泉りんどうの湯

# 5日目 盛岡→鹿角花輪 88km 851m

<https://www.navitime.co.jp/coursebuilder/course/633d105283954e40be6f9e2e37f71a66>



昼食 安比高原(41km) 安比丸大食堂 小屋の畑駅:ばばなっしゅ 赤坂田駅:あっぴ亭 荒屋新町駅:北の蕎麦屋



見学推奨 盛岡高松公園 滝沢村森林公園 安比高原 史跡尾去沢鉱山



宿泊 ホテル茅茹荘

〒018-5201 秋田県鹿角市花輪下中島112

TEL:0186-23-3126



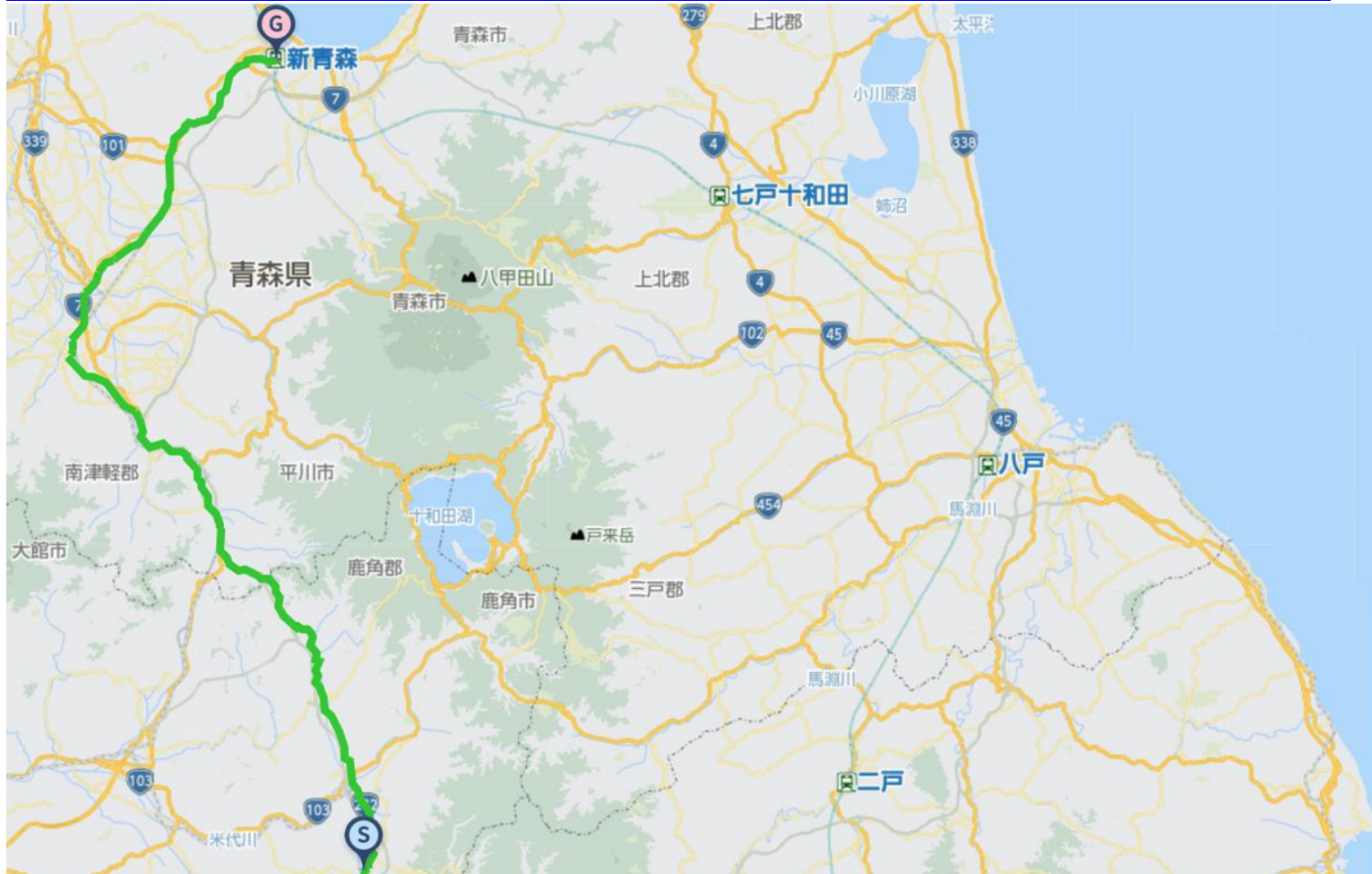
館外夕食推奨 福寿司 一幸 とん喜 栗山飯店



他宿泊推奨 感動鹿角パークホテル ホテルガーデンかわむら

6日目 鹿角花輪→青森 99km 647m

<https://www.navitime.co.jp/coursebuilder/course/cead4a28b80e48139e8472241bd3a0ee>





昼食 津軽湯の沢(37km) 碓ヶ関ドライブイン 三笠食堂 そば処長明庵 道の駅いかりがせき津軽関の庄彩里



大鰐温泉駅(50km) 山崎食堂 いこい食堂 花とりんご 大福



弘前駅(60km) 郷土料理菊富士 そば好きの店岩 常寿司 うな新



焼肉中道 とんかつ専門店かつ亭 たかはし中華そば店 トラットリアリパージオ



見学推奨 康楽館 弘前公園 弘前城 青森港



解散・入浴・後泊推奨: あおもり健康ランド(入浴:8時~23時) 〒038-0042 青森県青森市新城平岡404-1 017-766-1000



他入浴推奨 青森まちなかおんせん

他食事推奨 青森郷土料理食事処おさない みちのく料理西むら 大黒寿司 一八寿し



魚っ喰いの田新青森駅店 津軽じよっぱり漁屋酒場 焼肉たつや Piemonte



他宿泊推奨 ホテルルートイン青森駅前 青森センターホテル  
新青森駅から東京への新幹線 所要時間約3時間(随時出発)  
青森空港から、羽田・伊丹・新千歳・名古屋・神戸行の飛行機有 随時発着  
新青森駅、青森駅から青森空港へは電車・路線バス利用推奨



## ライド参加料金:一日あたり 12,000円(税込)

参加料金に含まれるもの:添乗員同行料・案内料・サポートカー随同行料・サポートフード提供料(一定量・上限あり)  
※ご自宅からの移動費、食事代、宿泊代、一定以上のサポートフード料、観光費、道中公共交通機関移動費は含みません。  
※道中・前泊・後泊の宿泊食事手配、移動旅程手配代行、ご希望内容見積作成致します。希望者は申込時にご要望下さい。

最大催行人数:15名 最小催行人数:3名(フル参加)

※部分参加も可能です。

申込:指定メールアドレス [soma@jtourism.jp](mailto:soma@jtourism.jp)

以下の情報を添えて、申込ください。

申込いただいた方に振込先銀行口座や詳細案内を送付致します。

- ・参加日程 ・お名前 ・性別 ・生年月日,年齢 ・住所 ・携帯電話番号 ・メールアドレス
- ・宿泊手配希望

※推奨宿泊場所を宿泊・食事手配します。男女別相部屋・シングル・ツイン 食事有無等ご要望下さい。

ご要望に沿えない場合や、宿泊場所変更があります。

- ・当日連絡可能な連絡先(携帯電話) & 緊急連絡先(携帯電話・代理連絡可能な方に繋がる電話※本人以外)
  - ・最大乗車距離経験 日数 距離(k m表示) 獲得標高(m表示) 実施年(西暦) 季節(月・春夏秋冬等) 地域(都道府県・コース名)
- ※当企画参加に対し、経験不十分と判断した際は参加お断りさせていただく場合があります。

実施連絡:実施数日前に参加者集合状況・天気予報等から実施判断をして、参加希望者に直接連絡・ご相談します。

開催不能の場合の返金:ライド参加費から手数料等発生経費を除いた額を返金します。

参加者の都合で参加出来なくなった場合は払い込まれたライド参加費は返却致しません。

天候や状況判断により走行出来なくなった場合は払い込まれたライド参加費は返却致しません。

- ・指定のコースをグループライド・ソロフリーライドで巡ります。
- ・タイムは競いません。参加者同士で協力してゴールを目指します。順位による表彰等はいりません。
- ・サポートカーは自転車走行時に不要な荷物を車で運搬、サポートフードの供給、完走をサポートします。

- ・サポートカーは基本的にグループの後を追走します。
- ・サポートライダーによる先導、最後尾随行はありません。
- ・スマートフォンやナビシステム、位置探索装置を用いて、目的地まで自力で辿りつける方、もしくはグループライドで他メンバーに同行できる方、の参加となります。
- ・主催者は推奨コースを事前提示しますが、道中でサポートカーが参加者に並走しながらの詳細案内は致しません。
- ・着替え等、ライド中不要な荷物はサポートカーにて運搬します。
- ・自転車・ヘルメット・パンクキット・輪行袋・ウエア・防寒具着替等、必要な物は各自ご用意の上、ご自身でお持ち下さい。
- ・自転車の整備修理に関しては、ご自身で行って頂きます。予備のチューブ、整備道具等は各自がご用意ください。
- ・自立式の空気入れ、工具箱はサポートカーに積込携行致します。
- ・軽量のソフト輪行袋を携行下さい。ライド中も携行し、途中輪行移動可能にします。
- ・輪行袋は宿泊箇所によっては旅館内での自転車保管時にも使用します。必ず携行下さい。
- ・自転車を館内で保管する場合、入館から館内室内持込時の輪行袋への収納ご協力下さい。
- ・飛行機輪行対応のハードケース・セミソフトの大型輪行具はサポートカーで道中運搬は出来ません。
- ・飛行機輪行対応のハードケース・セミソフトの大型輪行具で合流参加する場合はソフト輪行袋への詰め替えの上、発着空港預けやゴール予定地点への事前搬送が必要になります。事前相談下さい。
- ・旅行保険・自転車保険は各自で加入ください。自転車保険は個人賠償責任金額2億円以上の保険にご加入下さい。
- ・保険証は各自携行して参加下さい。出発前携行確認をします。
- ・昼食は、ツアーグループの進行状況に合わせて、できるかぎり同地域同店舗で昼頃にとります。
- ・昼食代、夕食代、朝食代、入浴代はライド参加料金に含みません。
- ・サポートフードは過去参加者からの有料寄付にもよります。使用の際は有志募金・物品寄付下さい。
- ・有料道路使用料、観光代、道中移動発生費はライド参加料金に含みません。
- ・グループ移動に関して発生する経路・経費は天候や進捗状況を鑑みて協議して現地決定します。
- ・ご自宅から集合解散場所までの交通費、中途公共交通機関利用は含みません。
- ・体調管理・帰途道中の衛生確保のため、帰路につく前のご入浴を推奨します。
- ・会場周辺の交通規制は行いません。交通ルールに従い走行下さい。
- ・日没後暗闇でのライド等にならないよう、引き返しやショートカット、途中駅等切上輪行のご依頼をする場合があります。
- ・安全、コース管理、自転車整備、防寒耐熱の服装等、全て参加者の自己責任によります。
- ・自己責任にて安全に参加いただけないと判断した場合は中途でも退場頂きます。
- ・観光推奨は、早目に到着して時間に余裕のある場合、個人観光下さい。
- ・観光事前要望あればあらかじめ時間を取り、盗難対策、自転車一時引き受け等、サポートをします。
- ・前泊後泊の見学推奨の案内は事前相談いただけましたら調整、現地案内いたします。

#### 宿泊に関して

- ・主催者側があらかじめ宿泊推奨する宿を決め、宿から宿へ、観光地や名所への巡行をするライドツアーです。
- ・企画書内に提示している宿泊所は推奨宿泊所です。他近隣の宿泊所への宿泊は自由です。
- ・推奨宿泊所を主催者が手配します。変更の可能性があります。
- ・ご自身で宿泊を手配する方は、なるべくお早めにご予約ください。後日、予約された宿を事務局にお知らせください。
- ・推奨宿泊場所には館内・近辺での自転車置き場、温泉大浴場、浴衣、夕食朝食、就寝室、電源を極力ご用意します。
- ・夕食は宿泊場所旅館等でグループで摂ることを基本としますが、館外での摂取希望の場合は事前相談下さい。
- ・各日のサポートカーへの荷物積込・スタートは推奨宿泊場所からになります。出発時間迄に集合場所へお越し下さい。
- ・集合出発時間は毎朝7時30分を基本としますが、朝食提供時間や走行距離によって変動、現地決定します。

=====

取扱 株式会社ビーエス観光 観光庁長官登録旅行業第347号 日本旅行業協会正会員

企画 一般社団法人日本ツーリズム協会 代表理事 相馬幹広 090-4568-1444

〒105-0004 東京都港区新橋 3-2-7 恭和ビル 2階 株式会社ビーエス観光内

E-Mail : [soma@jtourism.jp](mailto:soma@jtourism.jp) ホームページ : <http://jtourism.jp/>

=====