

JTO 中国大返し 自転車旅

日本戦史上屈指の大強行軍 備中高松城～姫路～大山崎天王山
2024年6月8日(土)～6月9日(日) 2日間

<https://www.navitime.co.jp/coursebuilder/course/d8f781d585504265ab0e6eacc7929160>



総距離:216km 総獲得標高:990m

- ① 6月8日(土) 備中高松→姫路 95km+522m
- ② 6月9日(日) 姫路→京都山崎 121km+378m

6月7日(金) 前泊推奨 ファミリーロッジ旅籠屋 岡山店
〒701-1335 岡山県岡山市北区高松252-1 TEL:086-287-8854



前泊見学 備中高松城跡 備中高松城址公園 高松城水攻め史跡公園 高松城址公園資料館・宗治蓮(蓮池)



秀吉公本陣跡(石井山) 足守川・高松城水攻め水取入れ口遺跡 太閤ヶ丘遊園地 八幡山陣跡(宇喜多忠家陣所跡)

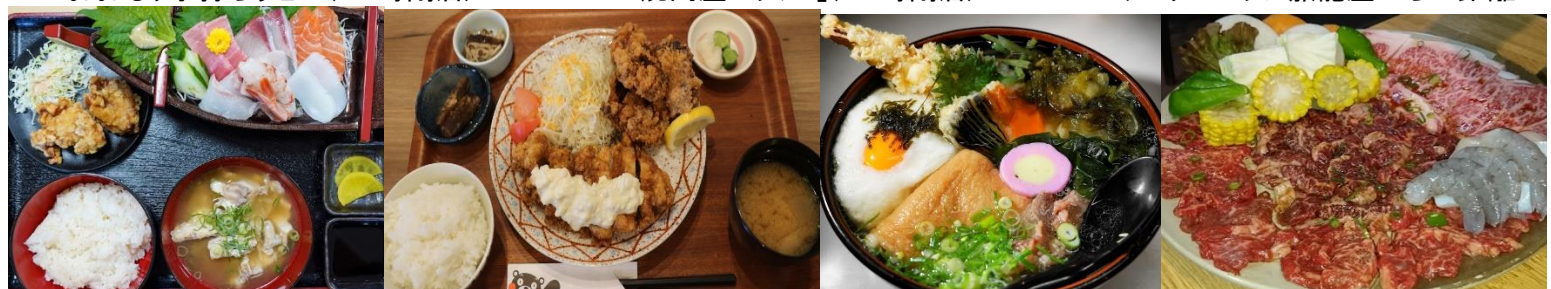


従三位毛利元徳 書 清水宗治城跡碑 清水長左衛門尉宗治公首塚 清水宗治辞世の句石碑 清水宗治自刃の地



前泊食事推奨 お食事処・居酒屋いつものところ(22時閉店)500m ランチ居酒屋 BAR TamariBa(22時閉店) 800m

おもり手打ちうどん(19時閉店)500m 焼肉屋「大一」(22時閉店)1500m:ファミリーロッジ旅籠屋からの距離



館外朝食推奨 ONE-GRAIN(土日7時開店) 1500m:ファミリーロッジ旅籠屋からの距離 セブンイレブン岡山高松店



日の出時刻:4時51分 日没時刻:19時16分

1日目 6月8日(土)

集合 8時 ファミリーロッジ旅籠屋 岡山店

※朝食処の「ONE-GRAIN」での合流も可能です。

〒701-1333 岡山県岡山市北区立田45 086-287-4122

「ONE-GRAIN」を8時30分に出発予定です。合流方法を申込時に事前相談下さい。ライド中に不要な荷物はサポートカーに預け入れて朝食会場に自転車で行けるようにします。

前泊・後泊の見学推奨箇所のご案内は要望に応じて対応致します(別料金)

見学希望を申込時に事前相談下さい。

1日目 備中高松→姫路 110km+3554m

<https://www.navitime.co.jp/coursebuilder/course/6e465bae15f8490f81d34bdc34dc0e78>



昼食 備前片上 備膳バル ミスター・バーク備前店(36km) インドレストランガリマ(37km) 拾銭食堂(38km)



船坂峠 食事処やぶ(51km) ラーメンショップなまず峠店(57km) うかいやトラポート店(58km) ほっとたいむ(61km)



相生駅(71km) だるく亭 SAKURA base. 縁粋 夢咲喜食堂



補給食 きびだんご 大手まんぢゅう ※道中補給食として、購入可能です。事前要望下さい。



見学: 吉備自転車道 吉備津神社 吉備津彦神社 後楽園



岡山城 亀山城跡 船坂峠 斑鳩寺

※船坂峠・トンネルは道が狭く、グループで徒歩自転車専用道の側道通過を推奨します。

サポートカーは並走通行できないため、トンネルを経由し、自転車歩道専用道の出口付近で待機します。



姫路公園 兵庫県立歴史博物館 姫路城



宿泊: ドーミーイン姫路 〒670-0964 兵庫県姫路市豊沢町160-2 TEL:079-286-5489



館外夕食推奨 彩~irodori~ 姫路駅前店 うおっとり 西村屋白鷺館 一楽



風林火山 炭焼きあなごやま義 姫路の小さな和食屋さん喰い処音松 お好み焼きたこ焼きボナンザ



他宿泊推奨 天然温泉ホテルリブマックス PREMIUM 姫路駅南 姫路キャッスルグランヴィリオホテル
ホテル日航姫路 ホテルクラウンヒルズ姫路

輪行推奨 備中高松→岡山→姫路: JR桃太郎線 JR山陽本線

2日目 姫路→京都山崎 121km+378m

<https://www.navitime.co.jp/coursebuilder/course/031fc2e987594571811dcac2cc4c35a9>



昼食 三宮(58km) 神戸牛 ステーキランド神戸店 神戸牛八坐和阪急三宮店 喜山 赤のれん



元町中華街 上海飯店 劉家莊 友好飯店 広州菜館



洋食屋神戸デュシャン パスタ&ピッツァデルパパさんプラザ店 和食あんど 八作寿司



補給食推奨

三宮 フロインドリーブ「ミミ」 ボックサンの「エッグタルト」 神戸風月堂の「ゴーフル」
 摂津本山 鈴木商店「ジェラート・アイスクリーム」 シンフォニー ナガノ 本店「ロールケーキ」
 ※二日目の推奨補給食購入は事前購入できません。昼食時や途中休憩時に各自購入下さい。



見学 明石公園・明石城 明石海峡大橋 兵庫城跡 尼崎城



富田・教行寺 天王山 山崎合戦古戦場跡 恵解山古墳 ※赤字は中国大返し当時の宿营地・古戦場・本陣跡 大山崎町歴史資料館



入浴推奨 長岡京市 ふれあいの湯 〒617-0823 京都府長岡京市長岡1丁目47-8 北開田共同浴場 075-955-5618
山崎合戦古戦場跡から3.6km 16時30分～22時



後泊推奨 ホテルデュー大山崎 京都府乙訓郡大山崎町大山崎西谷 4-5 TEL:075-956-4500 付設食堂 cafe tabitabi(月曜定休)



館外食事推奨 大山崎 hermit green cafe 京都・大山崎本店 中国旬菜味彩 三笑亭 お好み焼き山喜



後泊朝食推奨 PaO阪急大山崎店(8時～19時開店) 山崎ウラロジ食堂(9時～15時開店) セブンイレブン阪急大山崎駅前店(24h)



輪行推奨 姫路→大山崎:JR神戸線

後泊見学推奨 宝積寺 旗立松展望台 天王山山崎合戦之地石碑 天王山山頂山崎城跡 秀吉の道陶板画六枚

※大山崎駅(標高120m)から天王山山頂(標高270m)まで片道約3km:1時間強の登山です。



十七烈士の墓

白玉手祭来酒解神社

アサヒグループ大山崎山荘美術館(山崎駅から600m)

サントリー山崎蒸留所(400m)



ライド参加料金:一日あたり 15,000円(税込)

参加料金に含まれるもの:添乗員同行料・サポートカー随行料・サポートフード提供料(一定量・上限あり)

※ご自宅からの移動費、食事代、宿泊代、一定以上のサポートフード料、道中公共交通機関移動費、観光費は含みません。

※途中合流、途中離脱、ライドをせずに輸行移動の場合もお申込みされた一日あたり参加料金は一日分頂きます。

最大催行人数:15名 最小催行人数:3名(フル参加)

※部分参加可能です。

申込:指定メールアドレス soma@jtourism.jp

以下の情報を添えて、申してください。

ご希望参加日程に応じて、ライド参加料と、宿泊食事手配や道中公共交通機関等の手配、観光費用を合算した参加費用見積を作成致します。

正式申込まいただいた方に振込先銀行口座や個別案内を送付致します。

・参加日程 ・お名前 ・性別 ・生年月日,年齢 ・住所 ・携帯電話番号 ・メールアドレス

・宿泊食事手配希望

※推奨宿泊場所を宿泊・食事手配します。男女別相部屋・シングル・ツイン 食事有無等ご要望下さい。

ご要望に沿えない場合や、宿泊場所変更があります。

・前泊後泊観光希望 ※前後泊観光の手配・案内・添乗同行を希望される場合、事前要望下さい。

・当日連絡可能な連絡先(携帯電話) & 緊急連絡先(携帯電話・代理連絡可能な方に繋がる電話※本人以外)

・最大乗車距離経験 日数 距離(k m表示) 獲得標高(m表示) 実施年(西暦) 季節(月・春夏秋冬等) 地域(都道府県・コース名)

※当企画参加に対し、経験不十分と判断した際は参加お断りさせていただく場合があります。

自転車レンタルについて。

ロードバイク・クロスバイクのレンタルが可能です。

自転車レンタル希望の際は事前申請下さい。「東京サイクリングツアー&レンタサイクル」の自転車レンタルに一括申請します。

①身長②体重③希望車種④ヘルメット有無⑤グローブ有無⑥ペダル(ビンディング or フラット)⑦自転車受け渡し希望場所

事前申請時に教えてください。※希望通りにならない場合があります。ウエア・靴はご自身でご用意ください。

上記に応じてレンタル費用見積もりを作成致します。

実施連絡:募集締め切り後から実施数日前に参加者集合状況・天気予報等から実施判断をして、参加希望者に直接連絡・ご相談します。

開催不能の場合の返金:ライド参加費から手数料等発生経費を除いた額を返金します。

参加者の都合で参加出来なくなった場合は払い込まれたライド参加費は返却致しません。

スタート後の天候や現地状況判断により走行出来なくなった場合は払い込まれたライド参加費・諸費用は返却致しません。

- ・推奨のコースをグループライド・ソロフリーライドで巡ります。
- ・タイムは競いません。参加者同士で協力してゴールを目指します。順位による表彰等はありません。
- ・会場周辺の交通規制はありません。交通ルールに従い走行下さい。
- ・グループライド・推奨コース走行を基本とします。ソロフリーライドは事前申告下さい。
- ・体調等の理由でライドをせずに輸行移動への切り替えも可能です。
- ・サポートカーは自転車走行時に不要な荷物を車で運搬、サポートフードの供給、完走をサポートします。
- ・サポートカーは基本的にグループの後を追走します。
- ・推奨外のコースを選定される場合も宿泊地区の変更はしません。
- ・サポートライダーによる先導、最後尾随行はありません。
- ・スマートフォンやナビシステム、位置探索装置を用いて、目的地まで自力で辿りつける方、もしくはグループライドで、他メンバーに同行できる方、の参加となります。
- ・グループ他メンバーの走行から大きく逸脱遅延する場合は途中中継点・当日宿泊所・ゴールへ輸行移動の指示をします。
- ・主催者は推奨コースを事前提示しますが、道中でサポートカーが参加者に並走しながらの詳細案内は致しません。
- ・着替え等、ライド中不要な荷物はサポートカーにて運搬します。
- ・自転車・ヘルメット・パンクキット・輸行袋・ウエア・防寒具着替等、必要な物は各自ご用意の上、ご自身でお持ち下さい。
- ・自転車の整備修理に関しては、ご自身で行って頂きます。予備のチューブ、整備道具等は各自がご用意ください。
- ・自立式の空気入れ、工具箱はサポートカーに積込携行致します。
- ・軽量のソフト輸行袋を携行下さい。ライド中も携行し、途中輸行移動可能にします。
- ・輸行袋は宿泊箇所によっては旅館内での自転車保管時にも使用します。必ず携行下さい。
- ・自転車を館内で保管する場合、入館から館内室内持込時の輸行袋への収納ご協力下さい。
- ・飛行機輸行対応のハードケース・セミソフトの大型輸行具はサポートカーで道中運搬は出来ません。
- ・飛行機輸行対応のハードケース・セミソフトの大型輸行具で合流参加する場合はソフト輸行袋への詰め替えの上、発着空港預けやゴール予定地点への事前搬送が必要になります。事前相談下さい。
- ・旅行保険・自転車保険は各自で加入ください。自転車保険は個人賠償責任金額2億円以上の保険にご加入下さい。
- ・保険証は各自携行して参加下さい。出発前携行確認をします。
- ・昼食は、ツアーグループの進行状況に合わせて、できるかぎり同地域同店舗で昼頃にとります。
- ・昼食代、夕食代、朝食代、入浴代はライド参加料金に含まれません。
- ・サポートフードは過去参加者からの有料寄付にもよります。使用の際は有志募金・物品寄付下さい。
- ・有料道路使用料、観光代、道中移動発生費はライド参加料金に含まれません。
- ・グループ移動に関して発生する経路・経費は天候や進捗状況を鑑みて協議して現地決定します。
- ・ご自宅から集合解散場所までの交通費、中途公共交通機関利用は含まれません。
- ・体調管理、帰途道中の衛生確保のため、ライド後の帰路につく前に、公共交通機関利用前のご入浴・シャワー利用・着替えにご協力ください。
- ・天候不順や日没後暗闇移動にならない様、引返やショートカット、途中駅等から輸行移動の依頼をする場合があります。
- ・安全、コース管理、自転車整備、防寒耐熱の服装、自転車盗難対策等、全て参加者の自己責任によります。
- ・自己責任にて安全に参加いただけないと判断した場合、スタッフの指示に従えない場合は中途でも退場頂きます。
- ・観光推奨は、早目に到着して時間に余裕のある場合、個人観光下さい。
- ・観光事前要望あればあらかじめ時間を取り、自転車一時引き受け等、サポートをします。
- ・前泊後泊の見学推奨の案内は事前相談いただけましたら調整、現地案内いたします。

宿泊・夕食朝食に関して

- ・主催者側があらかじめ宿泊推奨する宿を決め、宿から宿へ、観光地や名所への巡行をするライドツアーです。
- ・企画書内に提示している宿泊所は推奨宿泊所です。他近隣の宿泊所への宿泊は自由です。
- ・推奨宿泊所・夕食朝食を主催者が手配します。変更の可能性があります。
- ・ご自身で宿泊を手配する方は、なるべくお早めにご予約ください。後日、予約された宿を事務局にお知らせください。
- ・推奨宿泊場所には館内・近辺での自転車置き場、温泉大浴場、浴衣、夕食朝食、就寝室、電源を極力ご用意します。
- ・夕食朝食は宿泊場所旅館等でグループで摂ることを基本としますが、館外での摂取希望の場合は事前相談下さい。
- ・館外での夕食朝食入浴をされる場合、サポートカーでの送迎はしません。徒歩や公共交通機関利用で各自移動下さい。
- ・各日のサポートカーへの荷物積込・スタートは推奨宿泊場所からになります。出発時間迄に集合場所へお越し下さい。
- ・集合出発時間は毎朝7時30分を基本としますが、朝食提供時間や走行距離によって変動、現地決定します。

取扱 株式会社ビーエス観光 観光庁長官登録旅行業第347号 日本旅行業協会正会員

企画 一般社団法人日本ツーリズム協会 代表理事 相馬幹広 090-4568-1444

〒105-0004 東京都港区新橋 3-2-7 恭和ビル 2階 株式会社ビーエス観光内

E-Mail : soma@jtourism.jp ホームページ : <http://jtourism.jp/>