

# JTO 遠州灘駿河湾 自転車旅

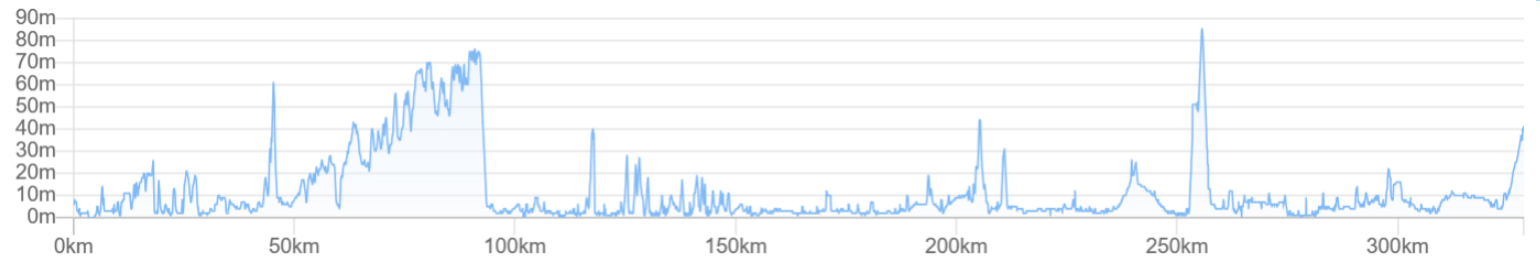
遠州灘、浜名湖、駿河湾を巡る周遊自転車ライド 3日間

2025年2月14日(金)～16日(日)

豊橋～伊良湖岬～浜名湖一周～御前崎～新富士～三島

距離332km 獲得標高1671m

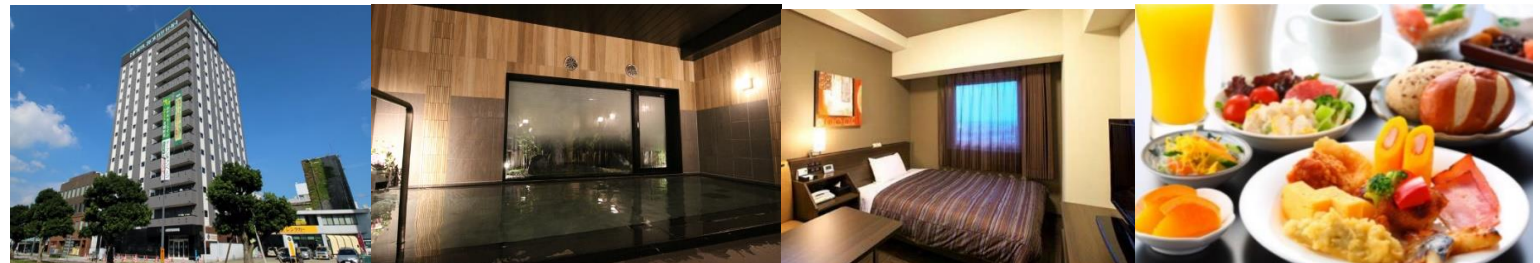
<https://www.navitime.co.jp/coursebuilder/course/f47d81e53c194539bf9b26d84c9a74af>



- ① 2月14日(金) 豊橋駅～伊良湖岬～浜名湖 102km+670m
- ② 2月15日(土) 浜名湖一周～御前崎 115km+569m
- ③ 2月16日(土) 御前崎～新富士駅～三島駅 115km+432m

2024年2月14日(金) 静岡 日の出:6時34分 日没17時27分

前泊宿泊推奨 ホテルルートイン豊橋駅前 〒440-0076 愛知県豊橋市大橋通2丁目139 TEL:050-5847-7560



前泊夕食推奨 豊橋 あら萬(魚介と和牛) べったく(和食) すもも(韓国料理) TARO(居酒屋) 羽子呉(うなぎ)



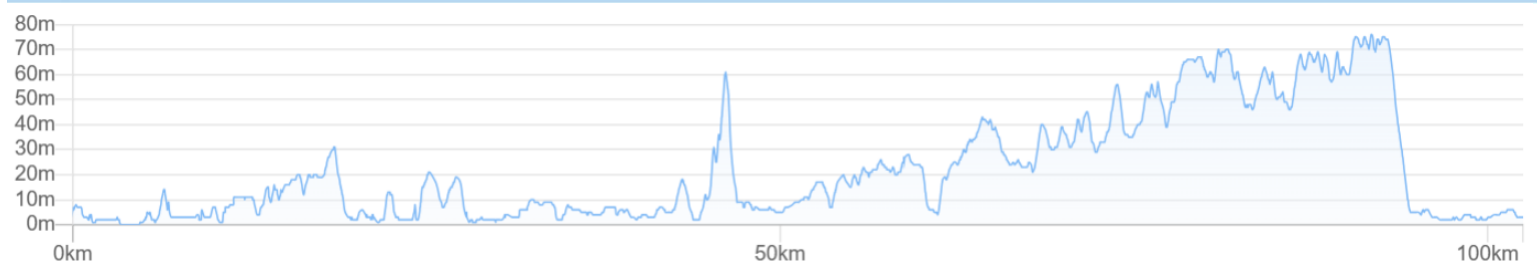
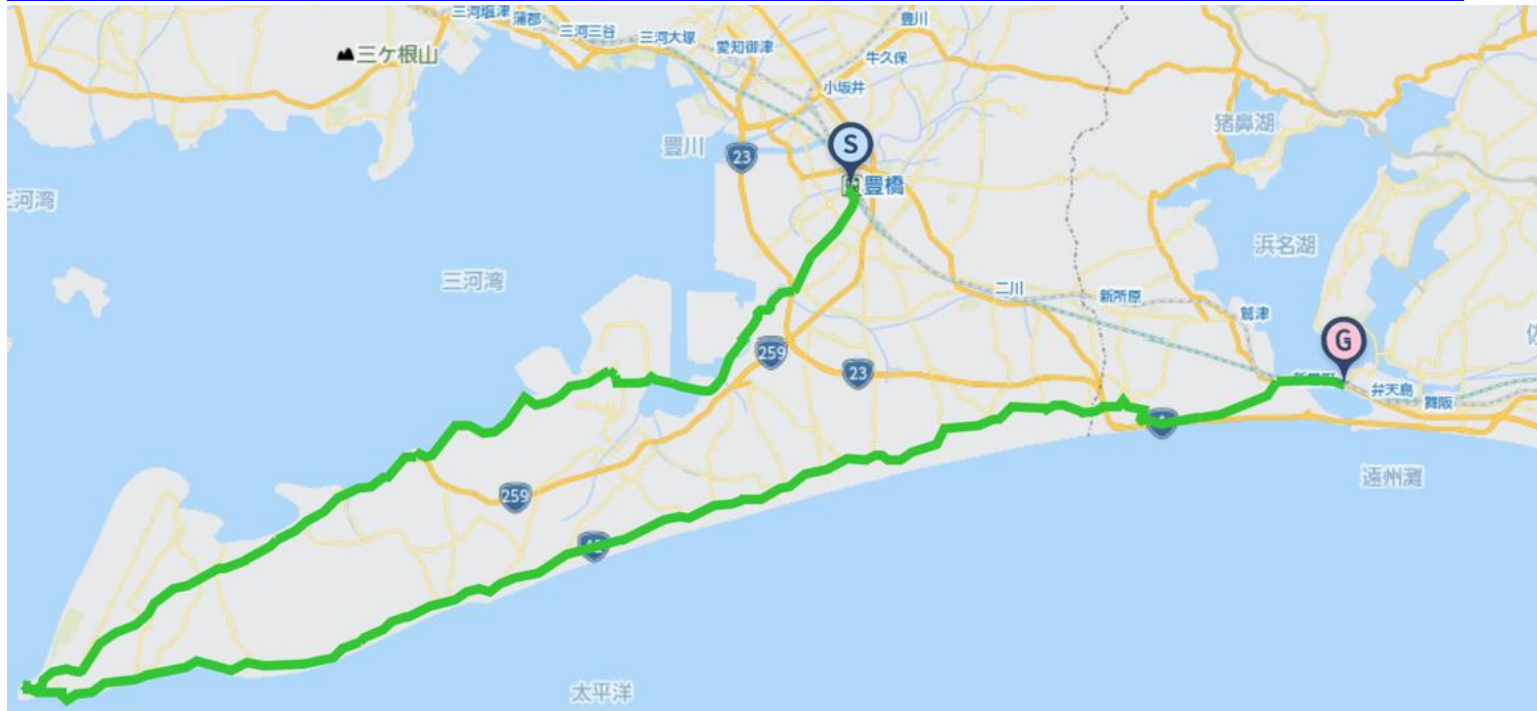
集合受付場所: ホテルルートイン豊橋駅前

2月14日(金)集合: 8時30分 ※前泊(18日)受付時間19時まで

館外朝食推奨 うどん・そば壺屋豊橋駅 CafeDanmarkJR 豊橋駅店

## 1日目 豊橋駅～伊良湖岬～浜名湖 102km+670m

<https://www.navitime.co.jp/coursebuilder/course/fbc1447e67c44045b44dcfc8fdcd1e69>



昼食推奨 伊良湖岬(44km) 渥美魚市場いちば食堂 民家お食事処田原屋 地場魚料理呑海 灯台茶屋



日恵園伊良湖みなと市場(46km) うおすみ(50km) とこはる(54km) 道の駅あかばねロコステーション LuLuMoana (61km)



休憩推奨 豊橋「お亀堂」「道の駅田原眼っくんハウス マスクメロン」 伊良湖岬 「かき氷 かわぐち」「道の駅潮見坂」



見学: 三河湾蔵王山展望台(標高250m) 伊良湖岬 恋路ヶ浜 田原豊橋自転車道・片浜十三里  
 ※三河湾蔵王山展望台は標高250m、増走行距離7.3kmです。



白須賀宿 新居関跡 浜名湖 弁天島日没  
 ※鑑賞スポットは、弁天島海浜公園東側の公衆トイレ前付近です。



宿泊 浜名湖 あさしお 〒431-0302 静岡県湖西市新居町新居3392-3 053-592-0761



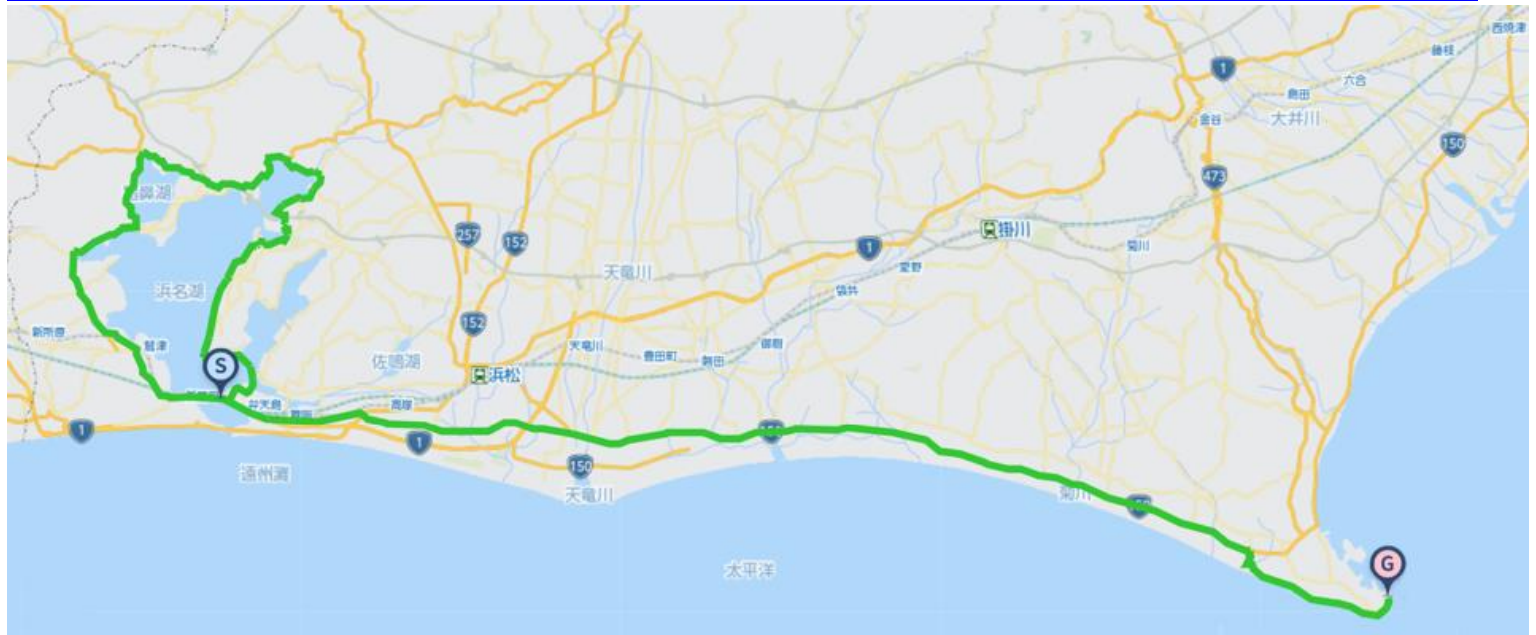
館外夕食推奨 浜名湖はませい鰻 寿司懐石いそ川 粹月樓鉄板焼・THE HAMANA TERRACE



他宿泊推奨 海賀荘 浜名湖リゾート&スパ THE OCEAN ファミリーロッジ旅籠屋・浜名湖店  
 他朝食: ファミリーマート浜名湖弁天島店

# 2日目 浜名湖一周～御前崎 115km+569m

<https://www.navitime.co.jp/coursebuilder/course/0664f726888c4796814584531ac86a07>



昼食推奨 浜名湖(53km) 御食事処晴美 浜菜坊 魚あら リゾートカフェ Leader 弁天島店



浜松(61km) 鰻「大嶋」「鰻昇亭 下江店」 中田島砂丘「さわやか浜松白羽店」 笑門ラーメン



袋井市(83km) 太助 おせんや食堂 はぎのや



休憩推奨 お菓子の森 うなぎパイファクトリー 名倉メロン農場 掛川:たこまん大東



見学: 浜名湖ガーデンパーク(8:30~) 浜名湖かんざんじロープウェイ・大草山展望台 オルゴールミュージアム  
 ※浜名湖かんざんじロープウェイ展望台・大草山駅は標高85m、館山寺駅⇄大草山駅間は自転車輪行運搬移動可能です。  
 浜名湖遊覧船 館山寺航路(周遊30分) 瀬戸航路(片道30分) 三ヶ日航路(周遊15分) 自転車積載可能(有料・要予約)  
 ※事前乗船要望下さい。天候等により航路休止が発生します。



湖西市新居町中野郷浜名湖畔からの富士山 浜松城 遠州大砂丘: 中田島砂丘・千浜砂丘・浜岡砂丘 御前崎日没  
 ※御前崎は「日の出と日没の両方が見える岬」です。鑑賞希望者は時間内到着・早朝鑑賞ご協力ください。



宿泊 御前崎 聖火旅館 〒437-1621 静岡県御前崎市御前崎 11-41 TEL:0548-63-3816



館外夕食推奨 磯料理厨 海鮮料理みはる 磯亭 バレーナ



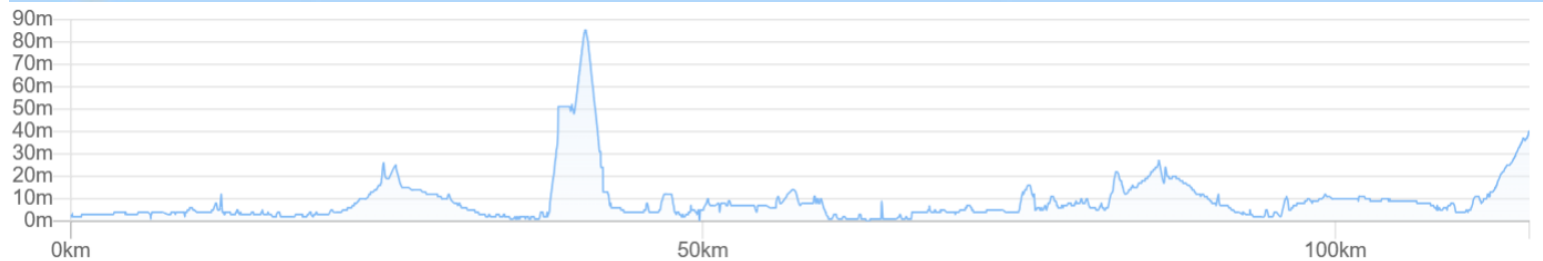
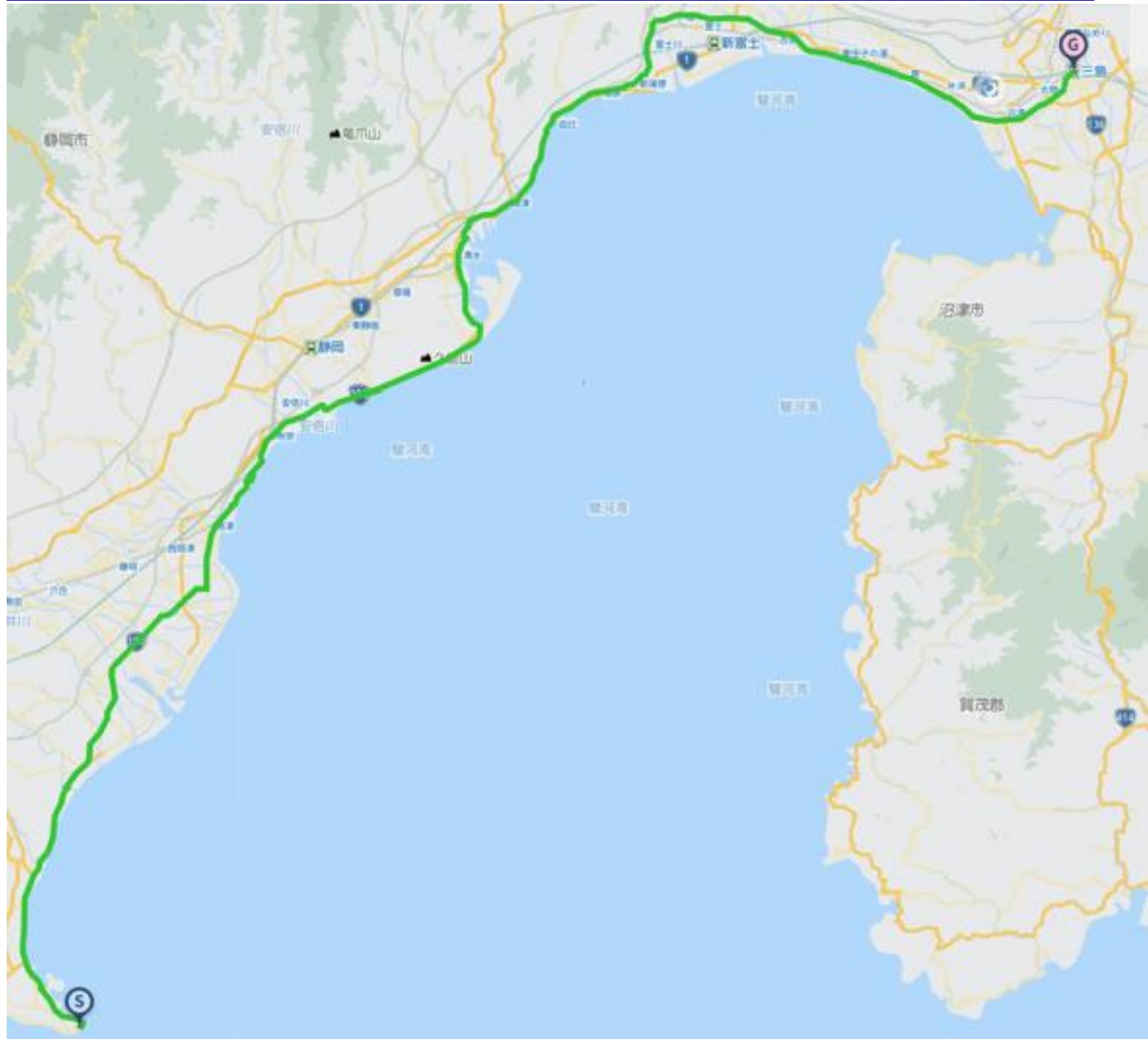
他宿泊推奨 御前崎グランドホテル お宿なかにし

他翌朝食推奨 宮内うどん(8時開店 ラーメン他 聖火旅館から西に9km) セブンイレブン御前崎港店

前半の浜名湖一周をライドせず、旅館内・旅館周辺で休憩待機・観光・午前中に御前崎に向けての出発、が可能です。  
 当日の体調等により各自調整、申告下さい。

# 3日目 御前崎～新富士駅～三島駅 115km+432m

<https://www.navitime.co.jp/coursebuilder/course/7a9d7413bf72457f8aeea98689b76475>



昼食推奨 焼津(37km) かどや まぐろ茶屋 かつ亭膳 ブルズランチステーキ



清水(64km) 海山 うおかん ととすけ 井兵衛



三保半島(61km+3km) 「まぐろダイニングはぐるま」とんかつ五郎十 山下天井 イタリアンマッシュモ 中華三浦屋  
※三保半島北部を訪問・食事の場合、三保松原水上バス(三保→日の出→清水 毎時35分発 所要15分)利用推奨



休憩推奨 吉田町「松月堂菓子店」「たけうち」 清水駅「YAMADEN」「甘静舎」



見学: 御前崎灯台日の出 登呂遺跡 東照宮 久能山



日本平ロープウェー 三保の松原 三保の松原水上バス 薩埵峠



由比宿 蒲原城跡 富士川橋 田子の浦港



三保の松原水上バスは自転車積載可能です。  
興津駅～由比駅間は、自動車道と自転車道が分離しており、カーサポートができません。興津駅でサポートカーと分かれ由比駅で再合流します。

17時27分の日没に向け、16時に新富士駅(90km 地点)を通過できた場合に三島駅(115km 地点)を目指します。  
ゴールは新富士駅 or 三島駅の入浴施設前になります。

富士由比バイパス・沼津バイパスは自転車走行不可です。東海道・富士川橋を經由して東行下さい。

新富士入浴推奨 富士・湯らぎの里(90km地点 新富士駅から2km) 静岡県富士市蓼原227-1 0545-63-2641



新富士後泊推奨 東横inn 新富士駅南口 〒416-0932 静岡県富士市柳島310-1 0545-66-1045



新富士食事推奨 新富士駅 「ふじ万」「京昌園新富士駅」「まるごと駿河湾」「丸鶏HAKOZAKI」



三島入浴推奨:極楽湯 三島店(115km 三嶋駅から2km) 〒411-0843 静岡県三島市三好町4-23 055-991-4126



三島後泊推奨 東横イン富士山三島駅 〒411-0033 静岡県三島市文教町1丁目5-7 TEL:055-980-1045



食事推奨 三島駅周辺 極楽湯三島店食事処 丸兵 みしまや ラガッツオ



後泊見学推奨 三嶋大社 楽寿園 柿田川湧水群 三島スカイウォーク





# ライド参加料金：一日あたり 11,000円(税込)

参加料金に含まれるもの：添乗員同行料・サポートカー随行列料・サポートフード提供料(一定量・上限あり)

※ご自宅からの移動費、食事代、宿泊代、一定以上のサポートフード料、道中公共交通機関移動費、観光費は含みません。

※途中合流、途中離脱、ライドをせずに輪行移動の場合もお申込みされた一日あたり参加料金は一日分頂きます。

**最大催行人数：13名 最小催行人数：4名(フル参加) ※部分参加可能です。**

**申込：指定メールアドレス [soma@jtourism.jp](mailto:soma@jtourism.jp)**

以下の情報を添えて、申してください。

ご希望参加日程に応じて、ライド参加料と、宿泊食事手配や道中公共交通機関等の手配、観光費用を合算した参加費用見積を作成致します。

正式申込まただいた方に振込先銀行口座や個別案内を送付致します。

・参加日程 ・お名前 ・性別 ・生年月日,年齢 ・住所 ・携帯電話番号 ・メールアドレス

・宿泊食事手配

※推奨宿泊食事場所を主催者で選定し、宿泊食事手配します。個人手配不可です。

男女別相部屋 or シングル or ツイン アレルギー食品 ご要望ご指示下さい。

宿泊場所の部屋状況等によっては、ご要望の通りにならない場合があります。

・前泊後泊観光希望 ※前後泊観光の手配・案内・添乗同行を希望される場合、事前要望下さい。

・当日連絡可能な連絡先(携帯電話) & 緊急連絡先(携帯電話・代理連絡可能な方に繋がる電話※本人以外 続柄・お名前)

・最大乗車距離経験日数 距離(km表示) 獲得標高(m表示) 実施年(西暦) 季節(月・春夏秋冬等) 地域(都道府県・コース名)

※当企画参加に対し、経験不十分と判断した際は参加お断りさせていただく場合があります。

## 自転車レンタルについて。

ロードバイク・クロスバイクのレンタルが可能です。

自転車レンタル希望の際は事前申請下さい。「東京サイクリングツアー&レンタサイクル」の自転車レンタルに一括申請します。

① 身長②体重③希望車種④ヘルメット有無⑤グローブ有無⑥ペダル(ビンディング or フラット)

事前申請時に教えてください。※希望通りにならない場合があります。ウェア・靴はご自身でご用意ください。

受け渡しは千葉県内の「東京サイクリングツアー&レンタサイクル」の実店舗で試乗の上の受け渡しを基本とします。出発・集合場所までの運搬は輪行袋等を利用して、ご自身で行っていただきます。

上記に応じてレンタル費用見積もりを作成致します。

実施連絡：募集締め切り後から実施数日前に参加者集合状況・天気予報等から実施判断をして、参加希望者に直接連絡・ご相談します。

開催不能の場合の返金：ライド参加費から手数料等発生経費を除いた額を返金します。

参加者の都合で参加出来なくなった場合は払い込まれたライド参加費は返却致しません。

スタート後の天候や現地状況判断により走行出来なくなった場合は払い込まれたライド参加費・諸費用は返却しません。

・推奨のコースをグループライド・ソロフリーライドで巡ります。

・タイムは競いません。参加者同士で協力してゴールを目指します。順位による表彰等は行いません。

・会場周辺の交通規制は行いません。交通ルールに従い走行下さい。

・グループライド・推奨コース走行を基本とします。ソロフリーライドは事前申告下さい。

・体調等の理由でライドをせずに輪行移動への切り替えも可能です。

・サポートカーは自転車走行時に不要な荷物を車で運搬、サポートフードの供給、完走をサポートします。

・サポートカーは基本的にグループの後を追走します。

・推奨外のコースを選定される場合も宿泊地区の変更はしません。

・サポートライダーによる先導、最後尾随行はありません。

・スマートフォンやナビシステム、位置探索装置を用いて、目的地まで自力で辿りつける方、もしくはグループライドで、他メンバーに同行できる方、の参加となります。

・グループ他参加者の走行から大きく逸脱遅延する場合は途中中継点・当日宿泊所・ゴールへ輪行移動の指示をします。

・主催者は推奨コースを事前提示しますが、道中でサポートカーが参加者に並走しながらの詳細案内は致しません。

・自転車・ヘルメット・バンクキット・輪行袋・ウェア・防寒具着替等、必要な物は各自ご用意の上、ご自身でお持ち下さい。

・ウェアは赤・黄・白等、明るい配色の服を着用下さい。黒・紺等の濃色は着用不可。必要時赤上衣貸与します。

・自転車の整備修理に関しては、ご自身で行って頂きます。予備のチューブ、整備道具等は各自がご用意ください。

- ・自立式の空気入れ、工具箱はサポートカーに積込携行致します。
- ・軽量のソフト輪行袋を携行下さい。ライド中も携行し、途中輪行移動可能にします。
- ・輪行袋は宿泊箇所によっては旅館内での自転車保管時にも使用します。必ず携行下さい。
- ・自転車を館内で保管する場合、入館から館内室内持ち込み時の輪行袋への収納ご協力下さい。
- ・飛行機輪行対応のハードケース・セミソフトの大型輪行具はサポートカーで道中運搬は出来ません。
- ・飛行機輪行対応のハードケース・セミソフトの大型輪行具で合流参加する場合はソフト輪行袋への詰め替えの上、発着空港預けやゴール予定地点への事前搬送が必要になります。事前相談下さい。
- ・旅行保険・自転車保険は各自で加入ください。自転車保険は個人賠償責任金額2億円以上の保険にご加入下さい。
- ・保険証は各自携行して参加下さい。出発前携行確認をします。
- ・昼食は、ツアーグループの進行状況に合わせて、できるかぎり同地域同店舗で昼頃にとります。
- ・昼食代、夕食代、朝食代、入浴代はライド参加料金に含まれません。
- ・サポートフードは過去参加者からの有料寄付にもよります。使用の際は有志募金・物品寄付下さい。
- ・有料道路使用料、観光代、道中移動発生費はライド参加料金に含まれません。
- ・グループ移動に関して発生する経路・経費は天候や進捗状況を鑑みて協議して現地決定します。
- ・ご自宅から集合解散場所までの交通費、中途公共交通機関利用は含まれません。
- ・体調管理、帰途道中の衛生確保のため、ライド後の帰路につく前に、公共交通機関利用前のご入浴・シャワー利用・着替えにご協力ください。
- ・天候不順・日没後暗闇移動にならない様、引返やショートカット、途中駅等から輪行移動の依頼をすることがあります。
- ・安全、コース管理、自転車整備、防寒耐熱の服装、自転車盗難対策等、全て参加者の自己責任によります。
- ・自己責任にて安全に参加いただけないと判断した場合、他参加者に著しく迷惑行為があると判断した場合、スタッフの指示に従えない場合は中途でも退場頂きます。
- ・いかなる場合も、参加費の返却はいたしませんので、予めご了承ください。
- ・観光推奨は、早目に到着して時間に余裕のある場合、個人観光下さい。
- ・観光事前要望あればあらかじめ時間を取り、自転車一時引き受け等、サポートをします。
- ・前泊後泊の見学推奨の案内は事前相談いただけましたら調整、現地案内いたします。

#### 宿泊・夕食朝食に関して

- ・主催者側があらかじめ宿泊推奨する宿を決め、宿から宿へ、観光地や名所への巡行をするライドツアーです。
- ・推奨宿泊所・夕食朝食を主催者が手配します。変更の可能性があります。
- ・推奨宿泊場所には館内・近辺での自転車置き場、温泉大浴場、浴衣、夕食朝食、就寝室、電源を極力ご用意します。
- ・夕食朝食は宿泊場所旅館等でグループで摂ることを基本としますが、館外での摂取希望の場合は事前相談下さい。
- ・館外で夕食朝食入浴をされる場合、サポートカーでの送迎はしません。徒歩や公共交通機関利用で各自移動下さい。
- ・各日のサポートカーへの荷物積込・スタートは推奨宿泊場所からになります。出発時間迄に集合場所へお越し下さい。
- ・集合出発時間は毎朝7時30分を基本としますが、朝食提供時間や走行距離によって変動、現地決定します。

=====

取扱 株式会社ビーエス観光 観光庁長官登録旅行業第347号 日本旅行業協会正会員

企画 一般社団法人日本ツーリズム協会 代表理事 相馬幹広 090-4568-1444

〒105-0004 東京都港区新橋 3-2-7 恭和ビル 2階 株式会社ビーエス観光内

E-Mail : [soma@jtourism.jp](mailto:soma@jtourism.jp) ホームページ: <http://jtourism.jp/>

=====