

前泊見学推奨 清水寺 伏見稲荷 金閣寺 東寺



二条城 八坂神社 三十三間堂 京都御所



下鴨神社 北野天満宮 南禅寺 錦市場



食事推奨 はふう 三嶋亭 寿司割烹三栄 都野菜 賀茂



1日目 京都→大垣 109km+576m

<https://www.navitime.co.jp/coursebuilder/course/e7f02feb450940aa9978f50b542d84d9>





昼食推奨

近江八幡(46km) 特選近江牛レストランティファニー 近江牛創作ダイニング久ぼ多屋 ハンバーグ専門店burrow 凜じろう



彦根(70km) レストラン千成亭 せんなり亭心華房 FUKUMOTO & BRAVO 八千代



見学補給推奨 京都三条大橋弥次喜多像 近江大橋 安土城址 老蘇の森



彦根城 蓮華寺 関ヶ原古戦場 岐阜関ヶ原古戦場記念館



宿泊 くれたけインプレミアム大垣駅前 〒503-0901 岐阜県大垣市高屋町3-46 TEL:0584-82-3411



館外夕食推奨 大垣 ビストロ酒場 ASUROKU アスティ大垣店 ごきげんえびす 幸味亭 OSOZAI+バル美濃味匠



他宿泊推奨 アパホテル大垣駅前 クインテッサホテル大垣

輪行移動 JR琵琶湖線 JR東海道本線

2日目 大垣→中津川 98km+1046m

<https://www.navitime.co.jp/coursebuilder/course/06ed110c0b1d433eaa57e2fd1b144b9a>



昼食推奨 美濃太田(44km) 太田飯店 蕎麦丸文 とんかつ寿々女 タイ料理ピンタイ3



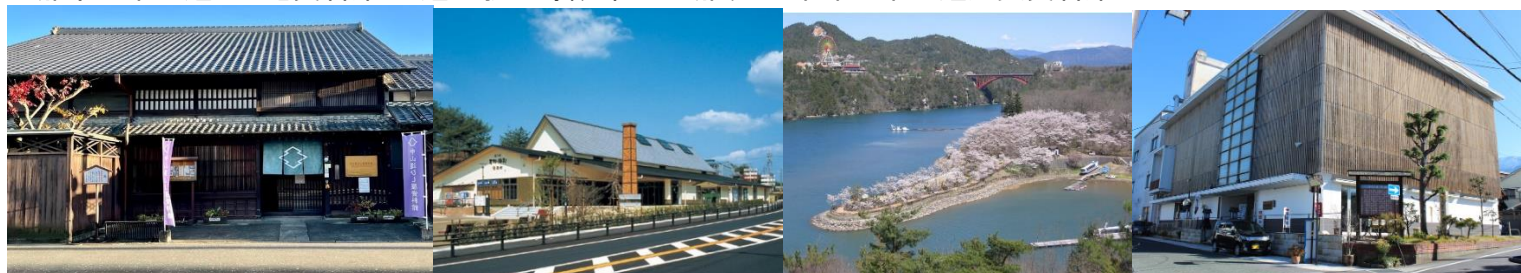
御嵩駅(55km) 江戸川 グリルピート カメリア うなぎ季節料理魚邦

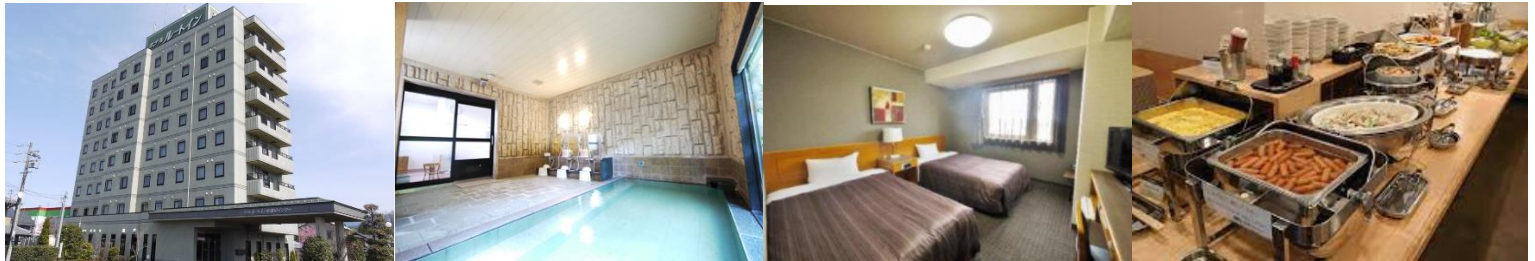


見学補給推奨 岐阜城 各務原市鶉沼宿町屋館 美濃加茂市太田宿中山道会館 瑞浪市ミュージアム中山道



恵那市立中山道ひし尾資料館 道の駅志野織部 恵那峡 中津川中山道歴史資料館





館外夕食推奨 中津川 プリンズ松葉 相撲茶屋ちゃんこ櫻家 麵場花道 まるまる屋 ダイニングキッチン咲桜

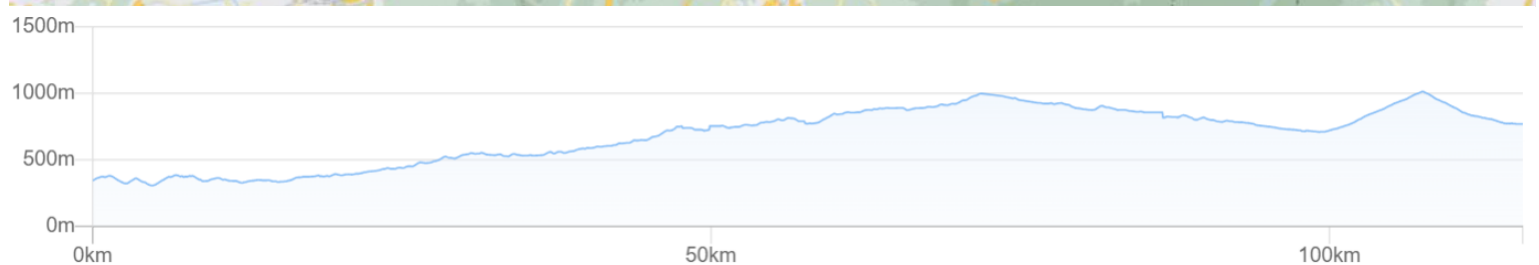
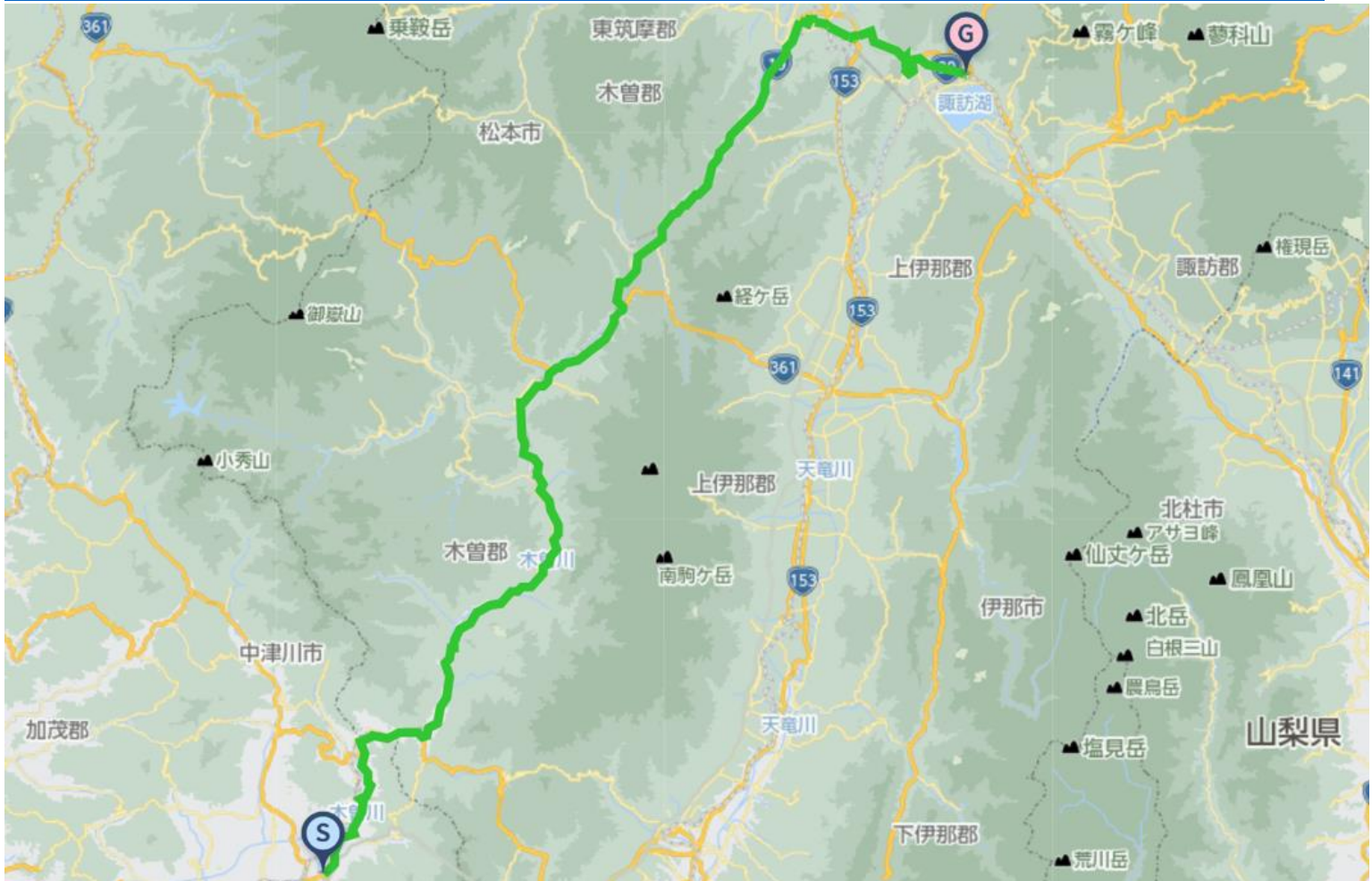


他宿泊推奨 中津川シルクホテル お宿Onn中津川

輸行移動 JR東海道本線 JR中央本線

3日目 中津川→下諏訪 116km+1620m

<https://www.navitime.co.jp/coursebuilder/course/b9c25eadae40447abe521a1035b77671>



昼食推奨 木曾福島駅(56km) 肥田亭 鳥鍵 とちの屋



ラーメン大学 喜多郎福島屋 マサラサンガム SmileTreasure



原野駅(61km) 旗手そば源氏 こまみ チェロブルー AaltoKitchen



見学推奨 中山道清水屋資料館 中山道藤村記念館 寝覚の床 中山道中間地点



鳥居峠(鳥居トンネル) 奈良井宿 下諏訪町宿場街道資料館 諏訪大社



宿泊 下諏訪温泉聴泉閣かめや 〒393-0000 長野県諏訪郡下諏訪町木の下 TEL:0266-75-0161



佐久平(57km) 佐久平食堂 佐久の草笛 Al Sorriso 蓼科牛ハンバーグいっとう 佐久平店



見学休憩推奨 和田峠トンネル 茂田井宿 望月宿 中山道69資料館



中軽井沢 旧軽井沢 軽井沢碓氷峠 信濃国特別神社 熊野皇大神社 めがね橋



坂本宿 鉄道文化むらトロッコ列車 碓氷関所跡 峠の釜飯(17時閉店)



宿泊 碓日のお宿 東京屋 〒379-0301 群馬県安中市松井田町横川443-6 TEL:027-395-2157



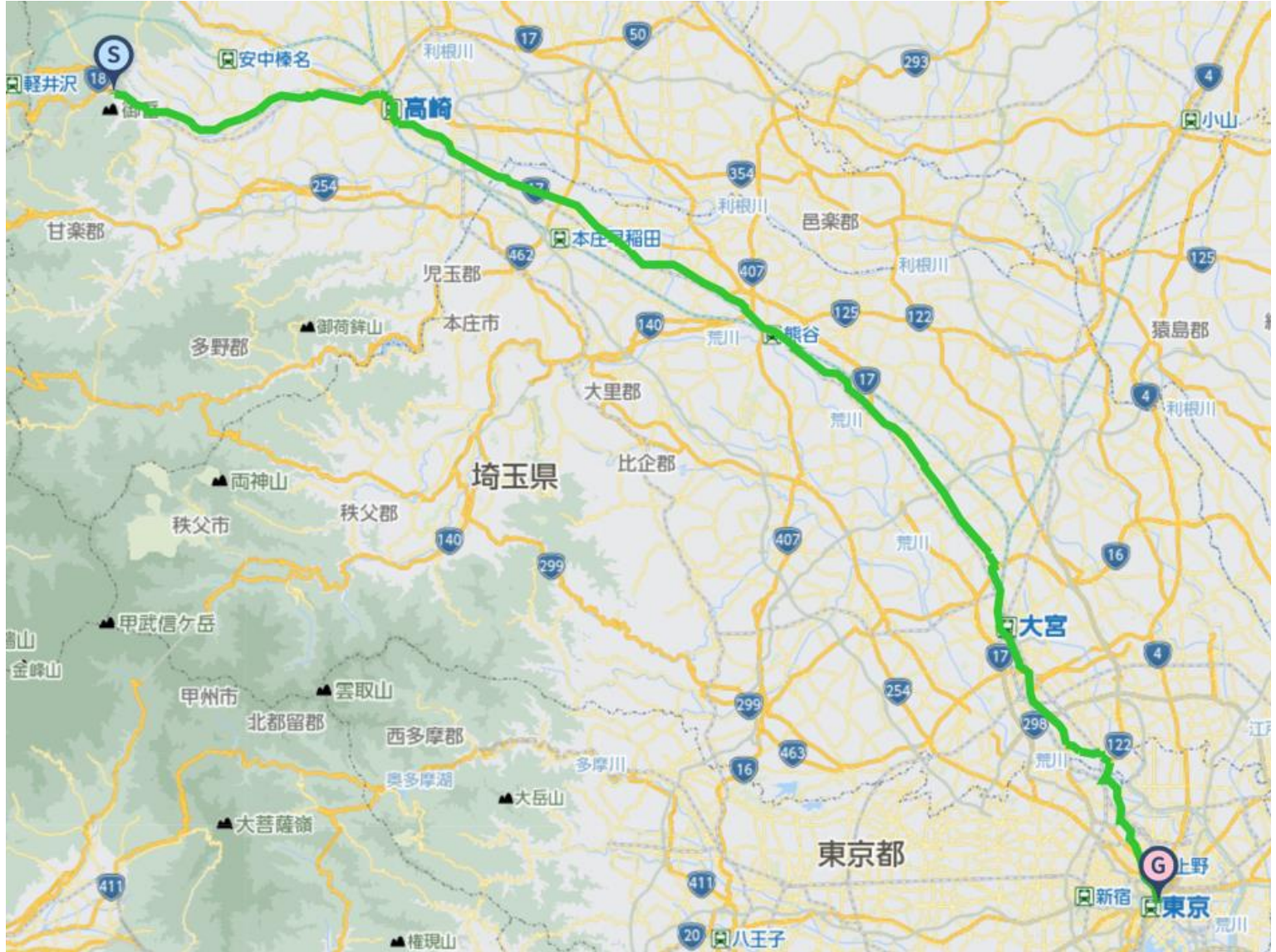
他宿泊推奨:くつろぎの郷コテージ 入浴・食事推奨:峠の湯 館外夕食推奨:松一食堂
翌朝食推奨:上州ファーム食堂(24h 横川サービスエリア下り線内 横川駅から1.7km) ローソン 松井田バイパス店



輪行推奨 下諏訪→軽井沢:JR中央本線・しなの鉄道
軽井沢駅→横川駅:JRバス関東 最終18:05発→18:39着

5日目 横川→東京日本橋 138km+302m

<https://www.navitime.co.jp/coursebuilder/course/745110ce41a5497ca88da7f4ec30e565>



昼食推奨 熊谷(70km) とんふみ とら吉 母めし食堂のうカフェ 小さな洋食屋 Bell Tree



らずべりい あかねや食堂定食と釜めし 加賀家食堂 熊谷うどん熊たまや



鴻巣(85km) cafe&dining new normal café メイキッス キッチンNodaya イタリアンレストランアドマーニ 鴻巣



天井重天 大正家 そば処 おおつか やわらかとんかつ とん兵衛



見学休憩推奨 大宮氷川神社 中山道戸田の渡しの碑 中山道板橋宿 日本橋中山道起点終点



輸行推奨 JR信越本線 JR高崎線

入浴推奨 神田お玉湯(銭湯 19時30分閉館 土曜定休) 〒101-0032 東京都千代田区岩本町2-2-14 安岡ビル



稲荷湯(銭湯 24時30分閉館 日曜定休) 銀座湯(銭湯 23時閉館 日曜祝日定休)



宿泊推奨 ドーミーイン PREMIUM 東京小伝馬町 スーパーホテル Premier 秋葉原 コンフォートホテル東京神田

ライド後夕食推奨: 串屋横丁神田南口店(定休日無)



ライド参加料金: 一日あたり 14,000円(税込)

参加料金に含まれるもの: 添乗員同行料・サポートカー随行料・サポートフード提供料(一定量・上限あり)
 ※ご自宅からの移動費、食事代、宿泊代、一定以上のサポートフード料、道中公共交通機関移動費、観光費は含みません。
 ※途中合流、途中離脱、ライドをせずに輸行移動の場合もお申込みされた一日あたり参加料金は一日分頂きます。

最大催行人数: 13名 最小催行人数: 3名(フル参加) ※部分参加可能です。

申込: 指定メールアドレス soma@jtourism.jp

以下の情報を添えて、申してください。

ご希望参加日程に応じて、ライド参加料と、宿泊食事手配や道中公共交通機関等の手配、観光費用を合算した参加費用見積を作成致します。

正式申しいただいた方に振込先銀行口座や個別案内を送付致します。

- ・参加日程 ・お名前 ・性別 ・生年月日,年齢 ・住所 ・携帯電話番号 ・メールアドレス
- ・宿泊食事手配

※推奨宿泊食事場所を主催者で選定し、宿泊食事手配します。個人手配不可です。

男女別相部屋 or シングル or ツイン アレルギー食品 ご要望ご指示下さい。

宿泊場所の部屋状況等によっては、ご要望の通りにならない場合があります。

- ・前泊後泊観光希望 ※前後泊観光の手配・案内・添乗同行を希望される場合、事前要望下さい。
 - ・当日連絡可能な連絡先(携帯電話) & 緊急連絡先(携帯電話・代理連絡可能な方に繋がる電話※本人以外 続柄・お名前)
 - ・最大乗車距離経験日数 距離(km表示) 獲得標高(m表示) 実施年(西暦) 季節(月・春夏秋冬等) 地域(都道府県・コース名)
- ※当企画参加に対し、経験不十分と判断した際は参加お断りさせていただく場合があります。

自転車レンタルについて。

ロードバイク・クロスバイクのレンタルが可能です。

自転車レンタル希望の際は事前申請下さい。「東京サイクリングツアー&レンタサイクル」の自転車レンタルに一括申請します。

- ① 身長②体重③希望車種④ヘルメット有無⑤グローブ有無⑥ペダル(ビンディング or フラット)

事前申請時に教えてください。※希望通りにならない場合があります。ウェア・靴はご自身でご用意ください。

受け渡しは千葉県内の「東京サイクリングツアー&レンタサイクル」の実店舗で試乗の上の受け渡しを基本とします。出発・集合場所までの運搬は輪行袋等を利用して、ご自身で行っていただきます。

上記に応じてレンタル費用見積もりを作成致します。

実施連絡: 募集締め切り後から実施数日前に参加者集合状況・天気予報等から実施判断をして、参加希望者に直接連絡・ご相談します。

開催不能の場合の返金: ライド参加費から手数料等発生経費を除いた額を返金します。

参加者の都合で参加出来なくなった場合は払い込まれたライド参加費は返却致しません。

スタート後の天候や現地状況判断により走行出来なくなった場合は払い込まれたライド参加費・諸費用は返却しません。

- ・推奨のコースをグループライド・ソロフリーライドで巡ります。
- ・タイムは競いません。参加者同士で協力してゴールを目指します。順位による表彰等はありません。
- ・会場周辺の交通規制は行いません。交通ルールに従い走行下さい。
- ・グループライド・推奨コース走行を基本とします。ソロフリーライドは事前申告下さい。
- ・体調等の理由でライドをせずに輪行移動への切り替えも可能です。
- ・サポートカーは自転車走行時に不要な荷物を車で運搬、サポートフードの供給、完走をサポートします。
- ・サポートカーは基本的にグループの後を追走します。
- ・推奨外のコースを選定される場合も宿泊地区の変更はしません。
- ・サポートライダーによる先導、最後尾随行はありません。
- ・スマートフォンやナビシステム、位置探索装置を用いて、目的地まで自力で辿りつける方、もしくはグループライドで、他メンバーに同行できる方、の参加となります。
- ・グループ他参加者の走行から大きく逸脱遅延する場合は途中中継点・当日宿泊所・ゴールへ輪行移動の指示をします。
- ・主催者は推奨コースを事前提示しますが、道中でサポートカーが参加者に並走しながらの詳細案内は致しません。
- ・自転車・ヘルメット・パンクキット・輪行袋・ウェア・防寒具着替等、必要な物は各自ご用意の上、ご自身でお持ち下さい。
- ・ウェアは赤・黄・白等、明るい配色の服を着用下さい。黒・紺等の濃色は着用不可。必要時赤上衣貸与します。
- ・自転車の整備修理に関しては、ご自身で行って頂きます。予備のチューブ、整備道具等は各自がご用意ください。
- ・自立式の空気入れ、工具箱はサポートカーに積込携行致します。
- ・軽量のソフト輪行袋を携行下さい。ライド中も携行し、途中輪行移動可能にします。
- ・輪行袋は宿泊箇所によっては旅館内での自転車保管時にも使用します。必ず携行下さい。
- ・自転車を館内で保管する場合、入館から館内室内持込時の輪行袋への収納ご協力下さい。
- ・飛行機輪行対応のハードケース・セミソフトの大型輪行具はサポートカーで道中運搬は出来ません。
- ・飛行機輪行対応のハードケース・セミソフトの大型輪行具で合流参加する場合はソフト輪行袋への詰め替えの上、発着空港預けやゴール予定地点への事前搬送が必要になります。事前相談下さい。

- ・旅行保険・自転車保険は各自で加入ください。自転車保険は個人賠償責任金額2億円以上の保険にご加入下さい。
- ・保険証は各自携行して参加下さい。出発前携行確認をします。
- ・昼食は、ツアーグループの進行状況に合わせて、できるかぎり同地域同店舗で昼頃にとります。
- ・昼食代、夕食代、朝食代、入浴代はライド参加料金に含まれません。
- ・サポートフードは過去参加者からの有料寄付にもよります。使用の際は有志募金・物品寄付下さい。
- ・有料道路使用料、観光代、道中移動発生費はライド参加料金に含まれません。
- ・グループ移動に関して発生する経路・経費は天候や進捗状況を鑑みて協議して現地決定します。
- ・ご自宅から集合解散場所までの交通費、中途公共交通機関利用は含まれません。
- ・体調管理、帰途道中の衛生確保のため、ライド後の帰路につく前に、公共交通機関利用前のご入浴・シャワー利用・着替えにご協力ください。
- ・天候不順・日没後暗闇移動にならない様、引返やショートカット、途中駅等から輪行移動の依頼をすることがあります。
- ・安全、コース管理、自転車整備、防寒耐熱の服装、自転車盗難対策等、全て参加者の自己責任によります。
- ・自己責任にて安全に参加いただけないと判断した場合、他参加者に著しく迷惑行為があると判断した場合、スタッフの指示に従えない場合は中途でも退場頂きます。
- ・いかなる場合も、参加費の返却はいたしませんので、予めご了承ください。
- ・観光推奨は、早目に到着して時間に余裕のある場合、個人観光下さい。
- ・観光事前要望あればあらかじめ時間を取り、自転車一時引き受け等、サポートをします。
- ・前泊後泊の見学推奨の案内は事前相談いただけましたら調整、現地案内いたします。

宿泊・夕食朝食に関して

- ・主催者側があらかじめ宿泊推奨する宿を決め、宿から宿へ、観光地や名所への巡行をするライドツアーです。
- ・推奨宿泊所・夕食朝食を主催者が手配します。変更の可能性があります。
- ・推奨宿泊場所には館内・近辺での自転車置き場、温泉大浴場、浴衣、夕食朝食、就寝室、電源を極力ご用意します。
- ・夕食朝食は宿泊場所旅館等でグループで撮ることを基本としますが、館外での摂取希望の場合は事前相談下さい。
- ・館外で夕食朝食入浴をされる場合、サポートカーでの送迎はしません。徒歩や公共交通機関利用で各自移動下さい。
- ・各日のサポートカーへの荷物積込・スタートは推奨宿泊場所からになります。出発時間迄に集合場所へお越し下さい。
- ・集合出発時間は毎朝7時30分を基本としますが、朝食提供時間や走行距離によって変動、現地決定します。

=====

取扱 株式会社ビーエス観光 観光庁長官登録旅行業第347号 日本旅行業協会正会員

企画 一般社団法人日本ツーリズム協会 代表理事 相馬幹広 090-4568-1444

〒105-0004 東京都港区新橋 3-2-7 恭和ビル 2階 株式会社ビーエス観光内

E-Mail : soma@jtourism.jp ホームページ: <http://jtourism.jp/>

=====