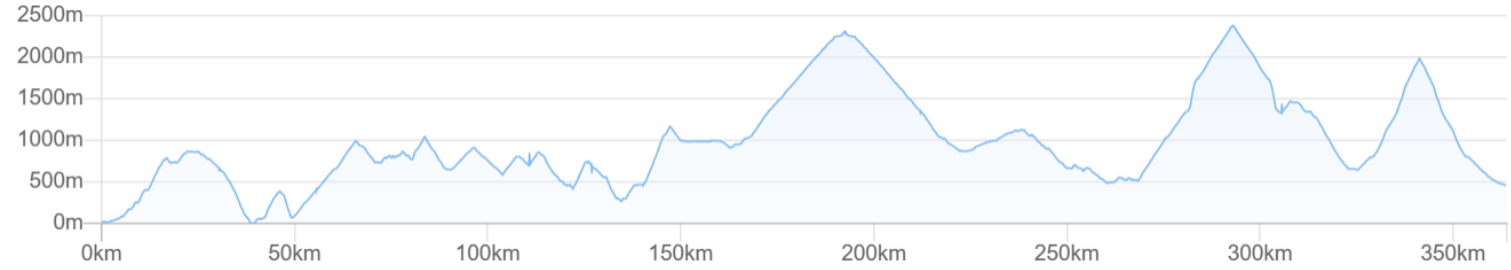
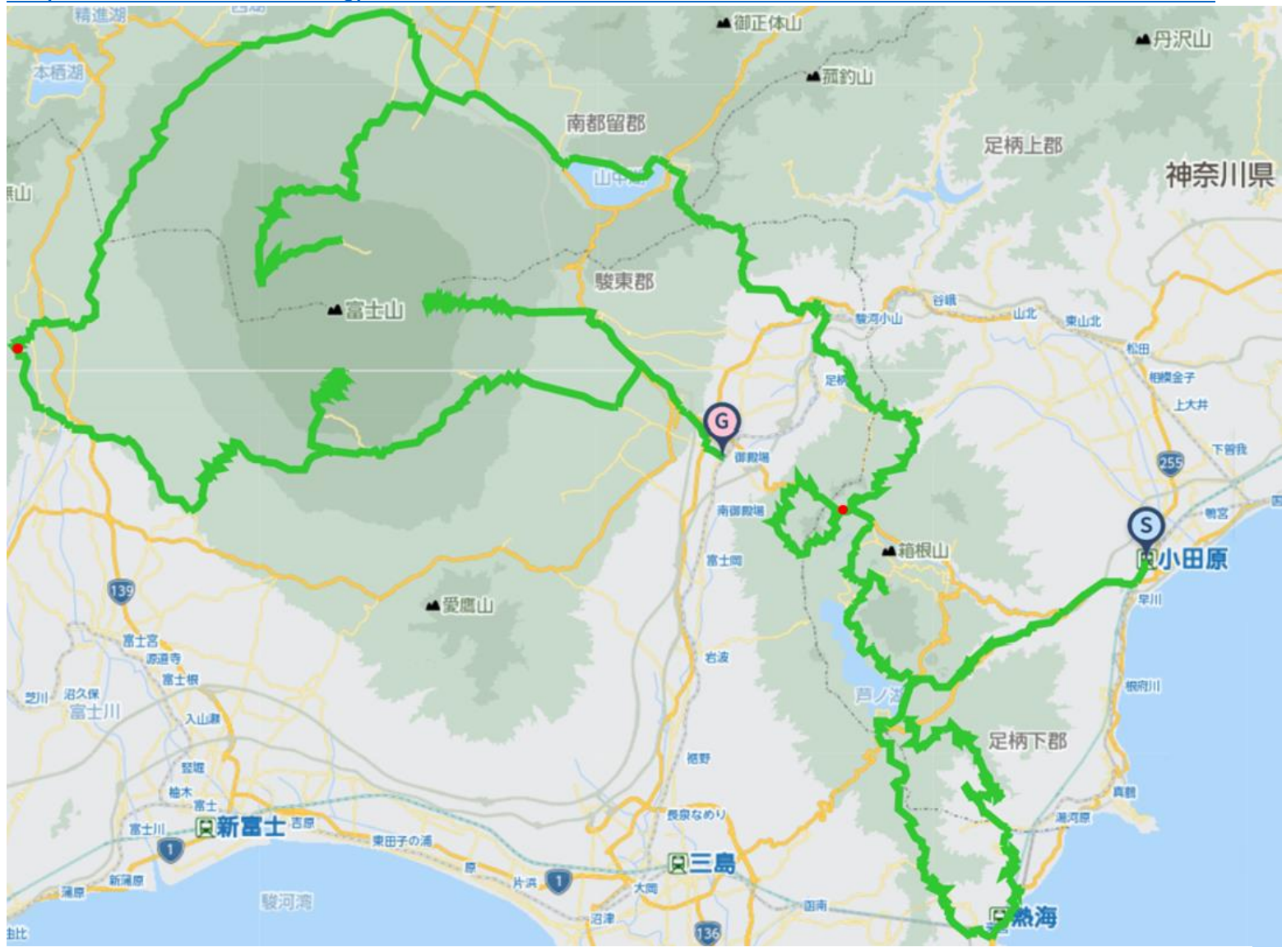


# JTO富士山登頂獲得標高10Km 自転車旅

富士山麓を巡るヒルクライム 累積獲得標高10000m アタックライド

2025年5月30日(金)～6月1日(日) 3日間

<https://www.navitime.co.jp/coursebuilder/course/328a44385c814f8aa71dc0479dc2c091>



総距離:356km 総獲得標高:10594m

- ① 5月30日(金) 小田原→仙石原 110km+3554m
- ② 5月31日(土) 仙石原→田貫湖 137km+3465m
- ③ 6月1日(日) 田貫湖→御殿場 109km+3575m

小田原30日 日の出時刻:4時28分 日没時刻:18時51分

# 5月29日(木) 前泊推奨 小田原 「東横 inn 小田原駅東口」

〒250-0011 神奈川県小田原市栄町1丁目6-7 0465-23-7045 朝食付 6:30~



前泊見学 小田原城 小田原城址公園 報徳二宮神社 漁港の駅 TOTO小田原



入浴「小田原お堀端 万葉の湯」 〒250-0011 神奈川県小田原市栄町1丁目5-14 0465-23-1126

東横 inn 小田原から徒歩5分 宿泊・食事も可能です。



前泊夕食推奨 一膳飯屋八起 すしや万採 とんかつ和豚 クロスロード



## 1日目 5月30日(金)

集合 7時30分 ファミリーマート小田原駅東口店前

〒250-0011 神奈川県小田原市栄町1丁目2-1 0465-21-0767

館外朝食推奨 名代箱根そば小田原店(7時~) Beck's Coffee(6時30分~)



補給食購入 守谷製パン店(8時開店) 小田原駅名産店(8時開店)

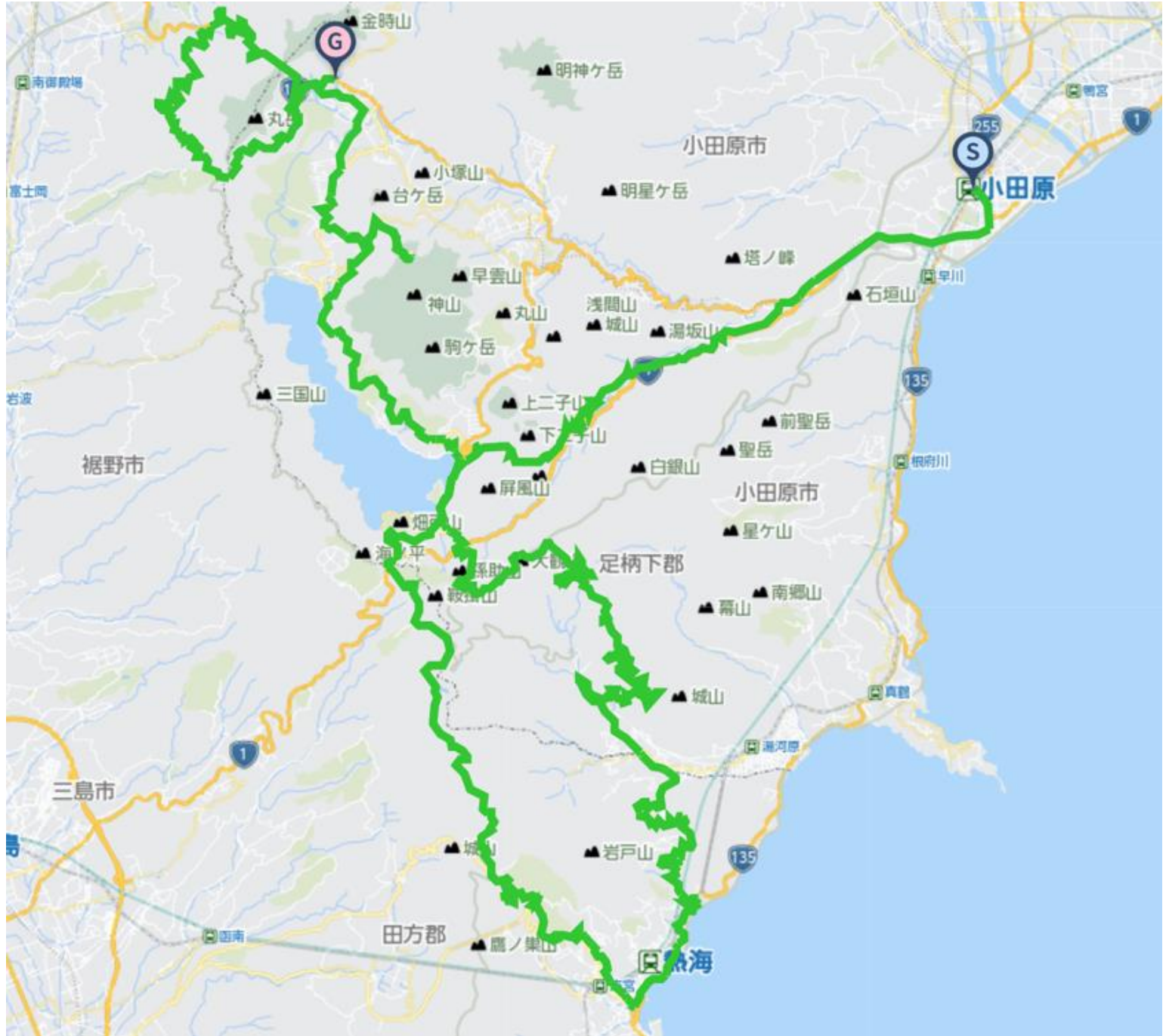


# 1日目 小田原→仙石原 110km+3554m

小田原駅—旧東海道—芦ノ湖—十国峠—熱海—伊豆山—大観山—芦ノ湖—大涌谷—仙石原—長尾峠—駿河台—仙石原  
旧東海道・伊豆山・大観山・大涌谷・長尾峠 6か所の登坂を巡るアップダウンを走ります。

<https://www.navitime.co.jp/coursebuilder/course/e611cbf635a347b0baf7453797e7e358>

ショートカット: 大涌谷・長尾峠・駿河台



昼食: 湯河原温泉(50km地点) 鮭秀 越後屋 中華可崧 ラピーニャ湯河原



※湯河原温泉で昼食の場合は、大涌谷・長尾峠・駿河台いずれかをショートカットになります。

大観山(67km) アネスト岩田スカイラウンジ 芦ノ湖(72km) 芦ノ湖畔 屋島 箱根屋 ラ・テラツツア芦ノ湖



見学:旧東海道甘酒茶屋 十国峠 熱海港お松の宮 大観山



芦ノ湖 大涌谷 長尾峠 駿河台



宿泊:仙石原 みたけ旅館 〒250-0631 神奈川県足柄下郡 箱根町仙石原 937 TEL:0460-84-8344



17時30分までに「仙石原 みたけ旅館」を通過できた場合に長尾峠・駿河台のアタックライドをします。  
館外夕食推奨 仙石右京 いろいろ茶屋 はこねずし 花菜



他宿泊推奨 フォレスト箱根 万寿屋旅館 小田急 箱根ハイランドホテル

※みたけ旅館の朝食提供は7時30分からになります。白ご飯は前日に炊き上がり予約セットされ、各自早朝朝食可能。  
早朝出発の場合は途中の付近のコンビニ(セブンイレブン仙石原北店)や、道中事前購入のサポートフードで朝食可能。  
翌朝のグループ出発時間は前日のブリーフィングで協議決定します。2日目は早朝出発を推奨します。

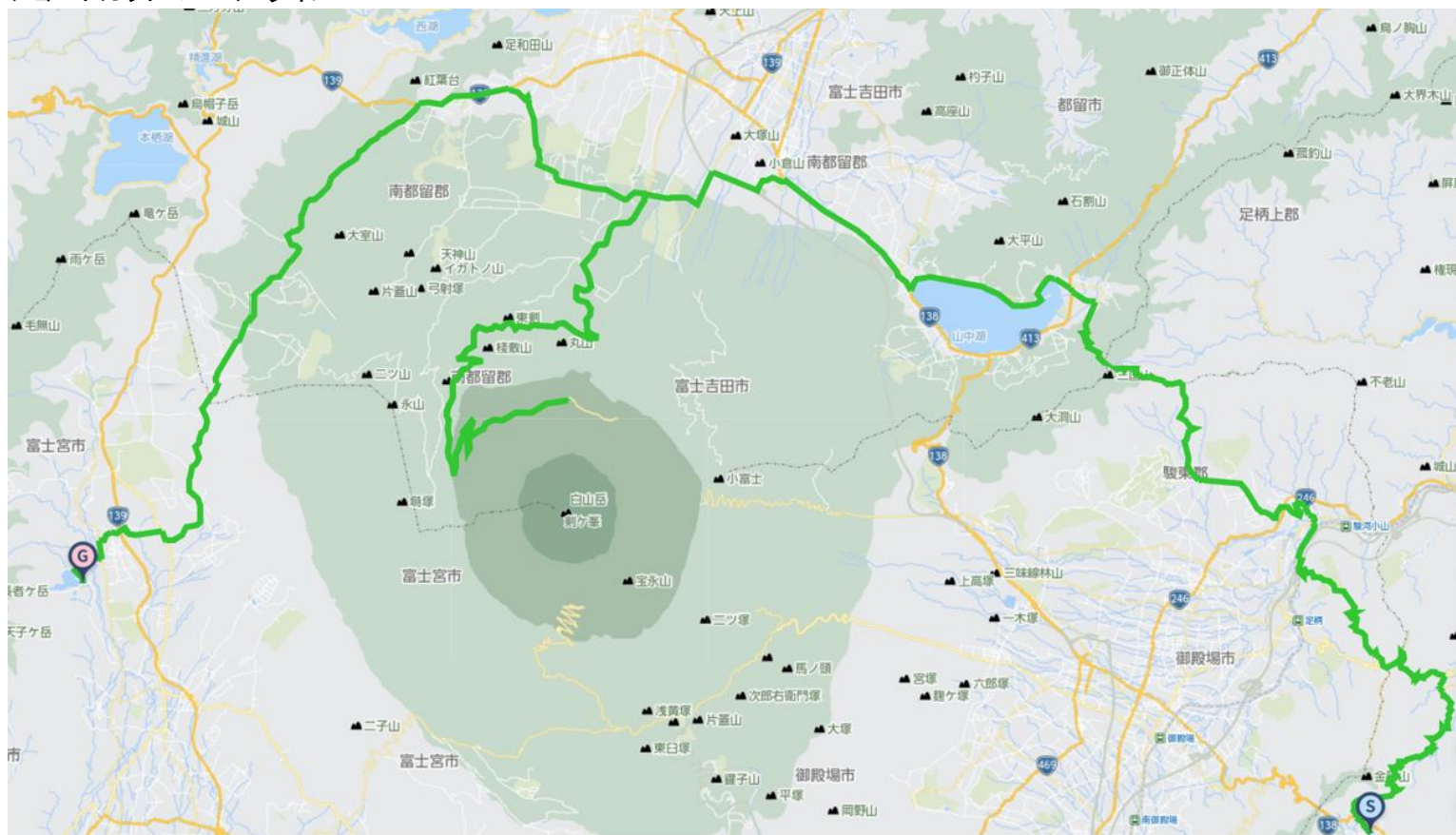
輪行推奨 小田原→芦ノ湖元箱根港:箱根登山バス  
芦ノ湖元箱根港→十国峠→熱海:伊豆箱根バス  
湯河原不動滝→大観山→元箱根:伊豆箱根バス  
元箱根→ユネッサン→大涌谷:箱根登山バス 伊豆箱根バス  
元箱根→宮ノ下→仙石高原:箱根登山バス

# 2日目 仙石原→田貫湖 137km+3465m

仙石原—足柄峠—三国峠—山中湖—スバルライン—富士吉田—なるさわ—田貫湖  
 足柄峠・三国峠・スバルライン 3か所の上り坂を巡り富士山北部を走ります。

<https://www.navitime.co.jp/coursebuilder/course/f6d8fcde49c44e2da8788c3c25da2e15>

ショートカット: スバルライン



※山中湖畔で昼食の場合は、スバルラインをショートカットになります。  
 15時30分までに「スバルライン富士山五号口」を通過できそうな場合にスバルラインのアタックライドをします。  
 スバルライン五合目アタックを、五合目まで到達～田貫湖ゴールが不可能と判断した場合はスバルライン下のグリーンエイトで待機。  
 ※仙石原—足柄峠—三国峠—山中湖に代替輸送推奨はありません。

昼食 山中湖畔(45km) 和みしゃぶしゃぶ 喜久屋食堂 さんさいほうとう さんすい



富士山駅(52km) 手打ちうどんふもとや 吉田のうどんてっちゃん 昌苑 Natural Food Cafe Con Brio



スバルライン吉田口五合目(81km) 五号園レストハウス 富士急雲上閣



奥庭荘(78km 83km) 大沢展望台(74km 87km)



見学 金時山 足柄城址公園 明神峠 三国峠



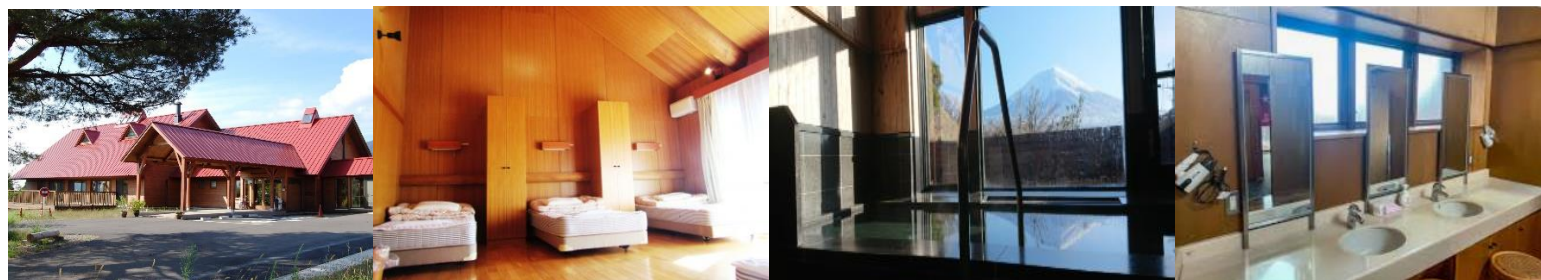
山中湖 スバルライン 大沢展望台 奥庭天狗岩



吉田口五合目 小御獄神社 道の駅なるさわ 田貫湖



宿泊: 富士山YMCAグローバル・エコ・ヴィレッジ 〒418-0105 静岡県富士宮市原1423 TEL:0544-54-1151



他宿泊推奨 Sun & Moon Club (日月倶楽部) 富士クラシックホテル 富士宮市田貫湖休暇村富士

翌朝のグループ出発時間は前日のブリーフィングで協議決定します。  
 付近のコンビニ(ファミリーマート白糸の滝 富士山YMCAから4km)や、事前購入のサポートフードで朝食可能です。  
 輸行推奨 山中湖平野→河口湖→富士山五号目:富士急バス 富士登山バス  
 河口湖→田貫湖(富士山試験場北入口):富士急バス 箱根仙石→御殿場→河口湖:高速バス 富士急モビリティ

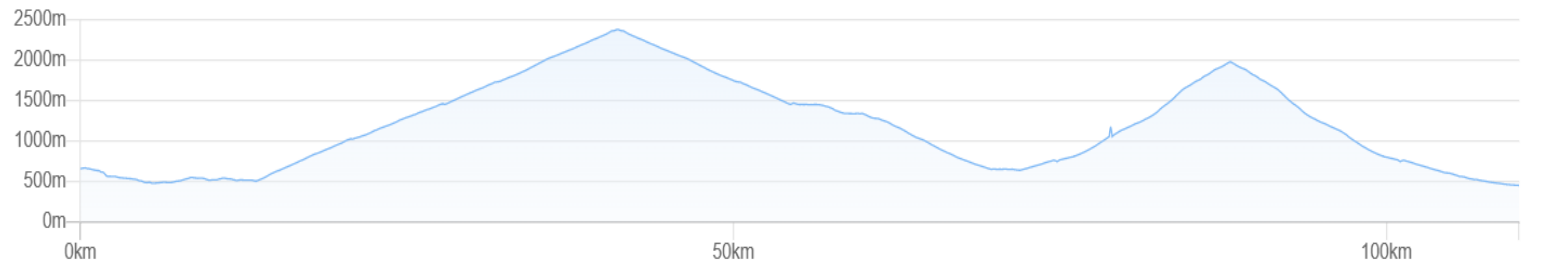
# 3日目 田貫湖→御殿場 109km+3575m

田貫湖→スカイライン→あざみライン→御殿場駅

スカイライン→あざみライン 最大の2峠を巡り富士山南部を走ります。

<https://www.navitime.co.jp/coursebuilder/course/d492d2a28cc14d7a9d84178c5d29e23a>

ショートカット:スカイライン・あざみライン



昼食 森の駅富士山(56km) 御殿場陸上自衛隊駐屯地周辺(70km) 天いろ食堂 焼肉レストラン太龍本店 御殿場楽座



見学 白糸の滝 スカイライン 富士宮口五合目 富士山スカイライン



あざみライン 須走口五合目 菊屋・東富士山荘 道の駅すばしり



スカイライン五合目アタックを、五合目まで到達～山麓昼食が不可能と判断した場合はスカイライン下の「森の駅富士山」で待機。  
あざみライン五合目アタックを、五合目まで到達～御殿場ゴールが不可能と判断した場合はあざみライン下の道の駅すばしりで待機。

16時30分までに「あざみライン富士山五号口」を通過できそうな場合にあざみラインのアタックライドをします。

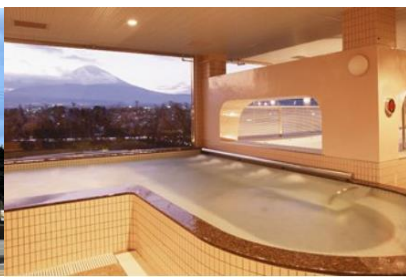
輪行推奨 花の湯入口→グリーンキャンプ場→スカイライン富士宮五合目;富士急静岡バス

水ヶ塚公園→御殿場駅:箱根登山バス御殿場線

御殿場駅⇄須走口五合目:富士急モビリティ

入浴推奨: オアシス御殿場(御殿場駅から1.3km)

夕食推奨 御殿場駅富士山溶岩焼肉あぶり 彩食茶の間Coo



後泊推奨 ホテルルートイン御殿場駅南



## ライド参加料金: 一日あたり 16,000円(税込)

参加料金に含まれるもの: 添乗員同行料・サポートカー随行料・サポートフード提供料(一定量・上限あり)

※ご自宅からの移動費、食事代、宿泊代、一定以上のサポートフード料、道中公共交通機関移動費、観光費は含みません。

※途中合流、途中離脱、ライドをせずに輸行移動の場合もお申込みされた一日あたり参加料金は一日分頂きます。

**最大催行人数: 13名 最小催行人数: 3名(フル参加) ※部分参加可能です。**

**申込: 指定メールアドレス [soma@jtourism.jp](mailto:soma@jtourism.jp)**

以下の情報を添えて、申してください。

ご希望参加日程に応じて、ライド参加料と、宿泊食事手配や道中公共交通機関等の手配、観光費用を合算した参加費用見積を作成致します。

正式申込まいただいた方に振込先銀行口座や個別案内を送付致します。

・参加日程 ・お名前 ・性別 ・生年月日、年齢 ・住所 ・携帯電話番号 ・メールアドレス  
・宿泊食事手配

※推奨宿泊食事場所を主催者で選定し、宿泊食事手配します。個人手配不可です。

男女別相部屋 or シングル or ツイン アレルギー食品 ご要望ご指示下さい。

宿泊場所の部屋状況等によっては、ご要望の通りにならない場合があります。

・前泊後泊観光希望 ※前後泊観光の手配・案内・添乗同行を希望される場合、事前要望下さい。

・当日連絡可能な連絡先(携帯電話) & 緊急連絡先(携帯電話・代理連絡可能な方に繋がる電話※本人以外 続柄・お名前)

・最大乗車距離経験日数 距離(km表示) 獲得標高(m表示) 実施年(西暦) 季節(月・春夏秋冬等) 地域(都道府県・コース名)

※当企画参加に対し、経験不十分と判断した際は参加お断りさせていただく場合があります。

**自転車レンタルについて。**ロードバイク・クロスバイクのレンタルが可能です。

自転車レンタル希望の際は事前申請下さい。「東京サイクリングツアー&レンタサイクル」の自転車レンタルに一括申請します。

① 身長②体重③希望車種④ヘルメット有無⑤グローブ有無⑥ペダル(ビンディング or フラット)

事前申請時に教えてください。※希望通りにならない場合があります。ウエア・靴はご自身でご用意ください。

受け渡しは千葉県内の「東京サイクリングツアー&レンタサイクル」の実店舗で試乗の上の受け渡しを基本とします。出発・集合場所までの運搬は輸行袋等を利用して、ご自身で行っていただきます。

上記に応じてレンタル費用見積もりを作成致します。

実施連絡: 募集締め切り後から実施数日前に参加者集合状況・天気予報等から実施判断をして、参加希望者に直接連絡・ご相談します。

開催不能の場合の返金: ライド参加費から手数料等発生経費を除いた額を返金します。

参加者の都合で参加出来なくなった場合は払い込まれたライド参加費は返却致しません。

スタート後の天候や現地状況判断により走行出来なくなった場合は払い込まれたライド参加費・諸費用は返却しません。

・推奨のコースをグループライド・ソロフリーライドで巡ります。

・タイムは競いません。参加者同士で協力してゴールを目指します。順位による表彰等はいりません。

・会場周辺の交通規制は行いません。交通ルールに従い走行下さい。



- ・グループライド・推奨コース走行を基本とします。ソロフリーライドは事前申告下さい。
- ・体調等の理由でライドをせずに輪行移動への切り替えも可能です。
- ・サポートカーは自転車走行時に不要な荷物を車で運搬、サポートフードの供給、完走をサポートします。
- ・サポートカーは基本的にグループの後を追走します。
- ・推奨外のコースを選定される場合も宿泊地区の変更はしません。
- ・サポートライダーによる先導、最後尾随行はありません。
- ・スマートフォンやナビシステム、位置探索装置を用いて、目的地まで自力で辿りつける方、もしくはグループライドで、他メンバーに同行できる方、の参加となります。
- ・グループ他参加者の走行から大きく逸脱遅延する場合は途中中継点・当日宿泊所・ゴールへ輪行移動の指示をします。
- ・主催者は推奨コースを事前提示しますが、道中でサポートカーが参加者に並走しながらの詳細案内は致しません。
- ・自転車・ヘルメット・パンクキット・輪行袋・ウェア・防寒具着替等、必要な物は各自ご用意の上、ご自身でお持ち下さい。
- ・ウェアは赤・黄・白等、明るい配色の服を着用下さい。黒・紺等の濃色は着用不可。必要時赤上衣貸与します。
- ・自転車の整備修理に関しては、ご自身で行って頂きます。予備のチューブ、整備道具等は各自がご用意ください。
- ・自立式の空気入れ、工具箱はサポートカーに積込携行致します。
- ・軽量のソフト輪行袋を携行下さい。ライド中も携行し、途中輪行移動可能にします。
- ・輪行袋は宿泊箇所によっては旅館内での自転車保管時にも使用します。必ず携行下さい。
- ・自転車を館内で保管する場合、入館から館内室内持込時の輪行袋への収納ご協力下さい。
- ・飛行機輪行対応のハードケース・セミソフトの大型輪行具はサポートカーで道中運搬は出来ません。
- ・飛行機輪行対応のハードケース・セミソフトの大型輪行具で合流参加する場合はソフト輪行袋への詰め替えの上、発着空港預けやゴール予定地点への事前搬送が必要になります。事前相談下さい。
- ・旅行保険・自転車保険は各自で加入ください。自転車保険は個人賠償責任金額2億円以上の保険にご加入下さい。
- ・保険証は各自携行して参加下さい。出発前携行確認をします。
- ・昼食は、ツアーグループの進行状況に合わせて、できるかぎり同地域同店舗で昼頃にとります。
- ・昼食代、夕食代、朝食代、入浴代はライド参加料金に含みません。
- ・サポートフードは過去参加者からの有料寄付にもよります。使用の際は有志募金・物品寄付下さい。
- ・有料道路使用料、観光代、道中移動発生費はライド参加料金に含みません。
- ・グループ移動に関して発生する経路・経費は天候や進捗状況を鑑みて協議して現地決定します。
- ・ご自宅から集合解散場所までの交通費、中途公共交通機関利用は含みません。
- ・体調管理、帰途道中の衛生確保のため、ライド後の帰路につく前に、公共交通機関利用前のご入浴・シャワー利用・着替えにご協力ください。
- ・天候不順・日没後暗闇移動にならない様、引返やショートカット、途中駅等から輪行移動の依頼をする場合があります。
- ・安全、コース管理、自転車整備、防寒耐熱の服装、自転車盗難対策等、全て参加者の自己責任によります。
- ・自己責任にて安全に参加いただけないと判断した場合、他参加者に著しく迷惑行為があると判断した場合、スタッフの指示に従えない場合は中途でも退場頂きます。
- ・いかなる場合も、参加費の返却はいたしませんので、予めご了承ください。
- ・観光推奨は、早目に到着して時間に余裕のある場合、個人観光下さい。
- ・観光事前要望あればあらかじめ時間を取り、自転車一時引き受け等、サポートをします。
- ・前泊後泊の見学推奨の案内は事前相談いただけましたら調整、現地案内いたします。

#### 宿泊・夕食朝食に関して

- ・主催者側があらかじめ宿泊推奨する宿を決め、宿から宿へ、観光地や名所への巡行をするライドツアーです。
- ・推奨宿泊所・夕食朝食を主催者が手配します。変更の可能性があります。
- ・推奨宿泊場所には館内・近辺での自転車置き場、温泉大浴場、浴衣、夕食朝食、就寝室、電源を極力ご用意します。
- ・夕食朝食は宿泊場所旅館等でグループで撮ることを基本としますが、館外での撮取希望の場合は事前相談下さい。
- ・館外で夕食朝食入浴をされる場合、サポートカーでの送迎はしません。徒歩や公共交通機関利用で各自移動下さい。
- ・各日のサポートカーへの荷物積込・スタートは推奨宿泊場所からになります。出発時間迄に集合場所へお越し下さい。
- ・集合出発時間は毎朝7時30分を基本としますが、朝食提供時間や走行距離によって変動、現地決定します。

=====

取扱 株式会社ビーエス観光 観光庁長官登録旅行業第347号 日本旅行業協会正会員

企画 一般社団法人日本ツーリズム協会 代表理事 相馬幹広 090-4568-1444

〒105-0004 東京都港区新橋 3-2-7 恭和ビル 2階 株式会社ビーエス観光内

E-Mail : [soma@jtourism.jp](mailto:soma@jtourism.jp) ホームページ : <http://jtourism.jp/>

=====