

JTO 佐渡島 自転車旅

佐渡島を巡るロングライド&ヒルクライム

2025年6月19日(木)~6月22日(日) 4日間

総距離:488km 総獲得標高:6520m

第1部 19日(木)&20日(金):サドイチ(佐渡島沿岸部)一周(2日間)

距離:202km 獲得標高:2125m

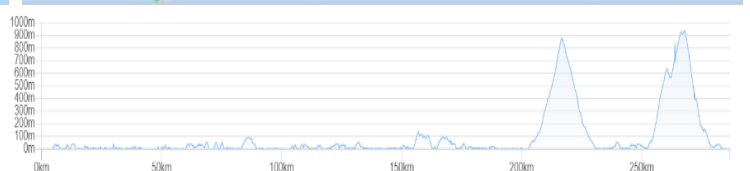
第2部 21日(土)&22日(日):サドイチワンデー アタック&ヒルクライム

距離:286km 獲得標高:4395m

日の出4時22分 日没19時09分

第1部 <https://www.navitime.co.jp/coursebuilder/course/eafaf03bcf6546709000cf32d07dc645>

第2部 <https://www.navitime.co.jp/coursebuilder/course/e7c6ac4640a3432798821c164f214e1f>



2025夏 佐渡島周遊 ロングライド&ヒルクライム

- 1日目 19日(木)佐渡島南部沿岸部 両津港→佐和田(100km+2021m)
- 2日目 20日(金)佐渡島北部沿岸部 佐和田→両津港(102km+1104m)
- 3日目 21日(土)佐渡島沿岸部一周 両津港発着 サドイチ(202km+2139m)
- 4日目 22日(日)ドンデン山&妙見山 ヒルクライム(84km+2256m)

6月18日(水) 前泊推奨 両津港 朱鷺伝説と露天風呂の宿きらく
 〒952-0016 新潟県佐渡市658 TEL: 0259-27-6101



他宿泊推奨 両津 湖畔の宿吉田屋 ゆたかや旅館 天の川荘 金沢屋旅館
 前泊観光 両津郷土資料館 トキの森公園 椎崎諏訪神社能舞台 佐渡歴史伝説館



佐渡金山展示資料館 宿寝木はんぎりたらい舟 北沢浮遊選鉱場跡 たたこう佐渡太鼓体験交流館



前泊館外夕食推奨 いしはら寿司 いさりび 味処天國 キッチンよろこんで原黒店



6月19日(木)移動推奨(東京から)
 新幹線 東京駅(6時08分発)→新潟駅(8時10分着) 路線バス 新潟駅(8時35分発)→新潟港(8時52分着)
 ジェットfoil 新潟港(9時40分発)→佐渡両津港(10時47分着)
 カーフェリー 新潟港(9時20分発)→佐渡両津港(11時50分着)

6月18日(水)移動推奨(東京から)
 新幹線 東京駅(6時08分発)→新潟駅(8時10分着)～ 路線バス 新潟駅(8時35分発)→新潟港(8時52分着)～
 カーフェリー推奨 新潟港9時20分発→11時50分着 新潟港12時35分発→15時05分着

6月19日(木) 集合 両津港 南埠頭駐車場

集合時間 12時(ブリーフィング・車検開始) 12時30分 ライドスタート

19日(木)は各自昼食を済ませて集合場所にお越し下さい。

昼食推奨 両津港 のりば食堂しおさい両津店(10時開店) 井屋DON(11時開店) いさりび(10時開店) すしの魚秀(8時開店)



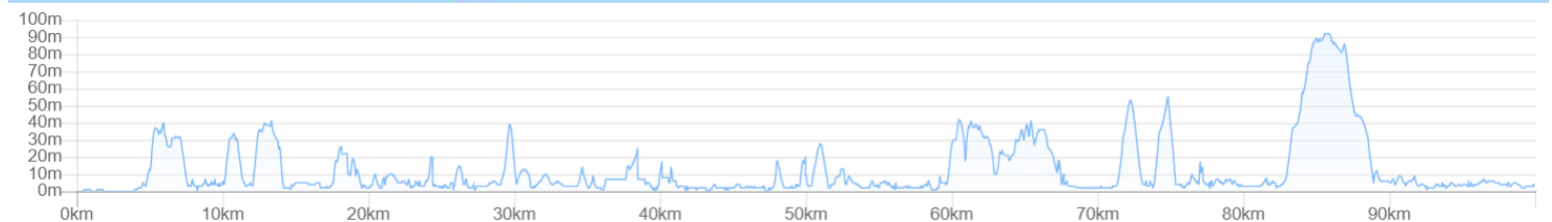
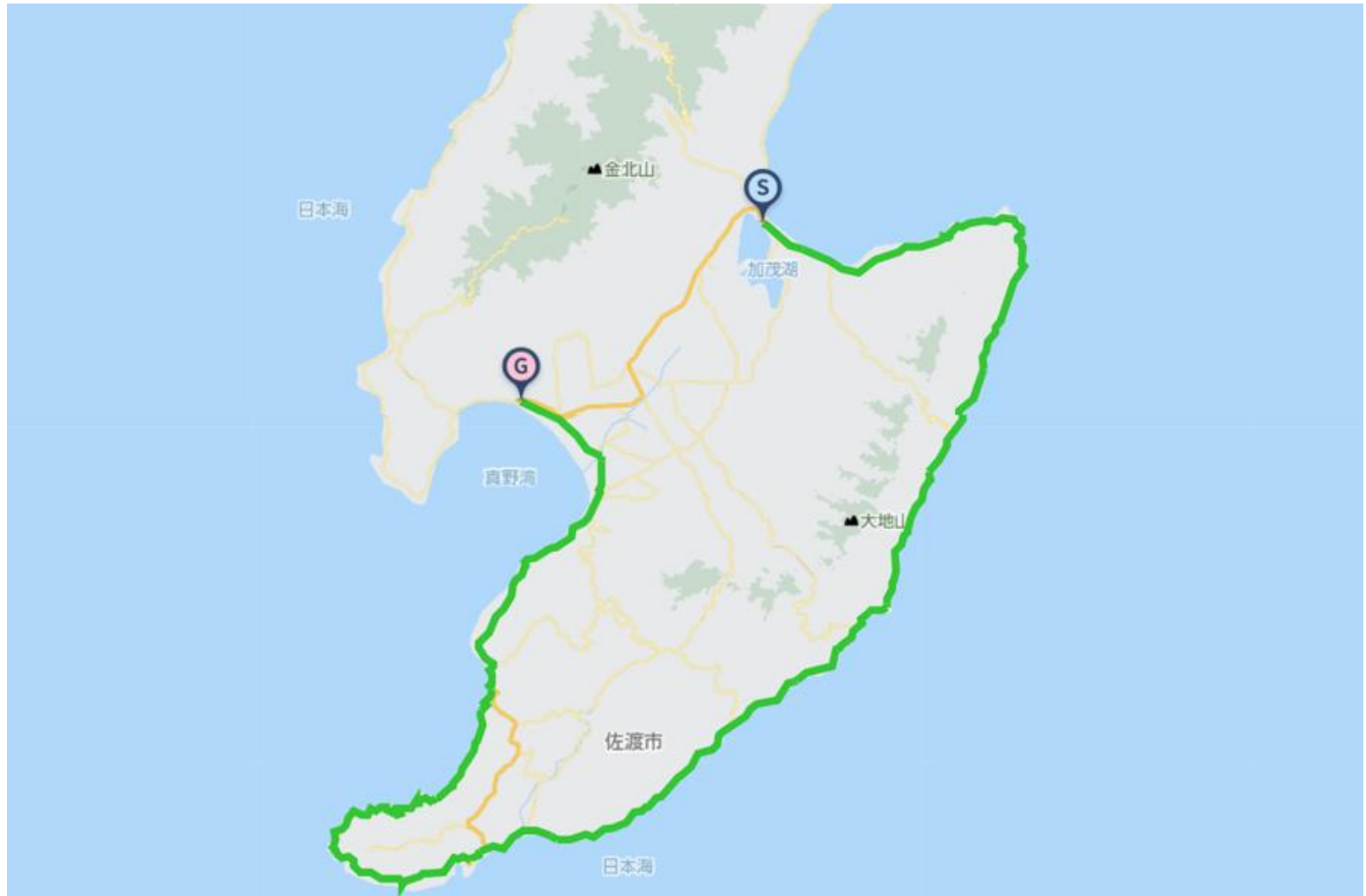
※佐渡島東岸部には食事処がありません。昼食は両津港で取られてから出発になります。車検と並行して各自各店舗昼食下さい。

第一部 19日～20日:佐渡島沿岸部一周(2日間)

距離:202km 獲得標高:2125m

1日目 19日(木) 佐渡島南部 100km+1021m

<https://www.navitime.co.jp/coursebuilder/course/bb871ce1b0b84ca092448975de842d6e>



荷物をサポートカーに預け入れして、グループスタートします。

前泊しての午前出発も可能です。荷物の添乗員への委託は早朝より可能です。申込時にご相談下さい。

12時30分 両津港スタート

通過時間目安

- ① 13時30分 16km地点 弁天崎
- ② 14時30分 35km地点 松ヶ崎
- ③ 16時 60km地点 小木港
- ④ 17時30分 80km地点 河ヶ瀬崎
- ⑤ 19時 100km地点 佐和田 ゴール

見学・休憩推奨 姫崎灯台 松ヶ崎・鴻ノ瀬鼻灯台 沢崎鼻灯台 南仙峡



赤泊郷土資料館 西三川ゴールドパーク 佐渡国小木民俗博物館・千石船展示館 真野湾



宿泊 佐和田温泉 旅館入海 〒952-1325 新潟県佐渡市窪田782 0259-52-3521



館外夕食推奨 りきすしさわた 歌留多 割烹松山 島の食堂福ふく

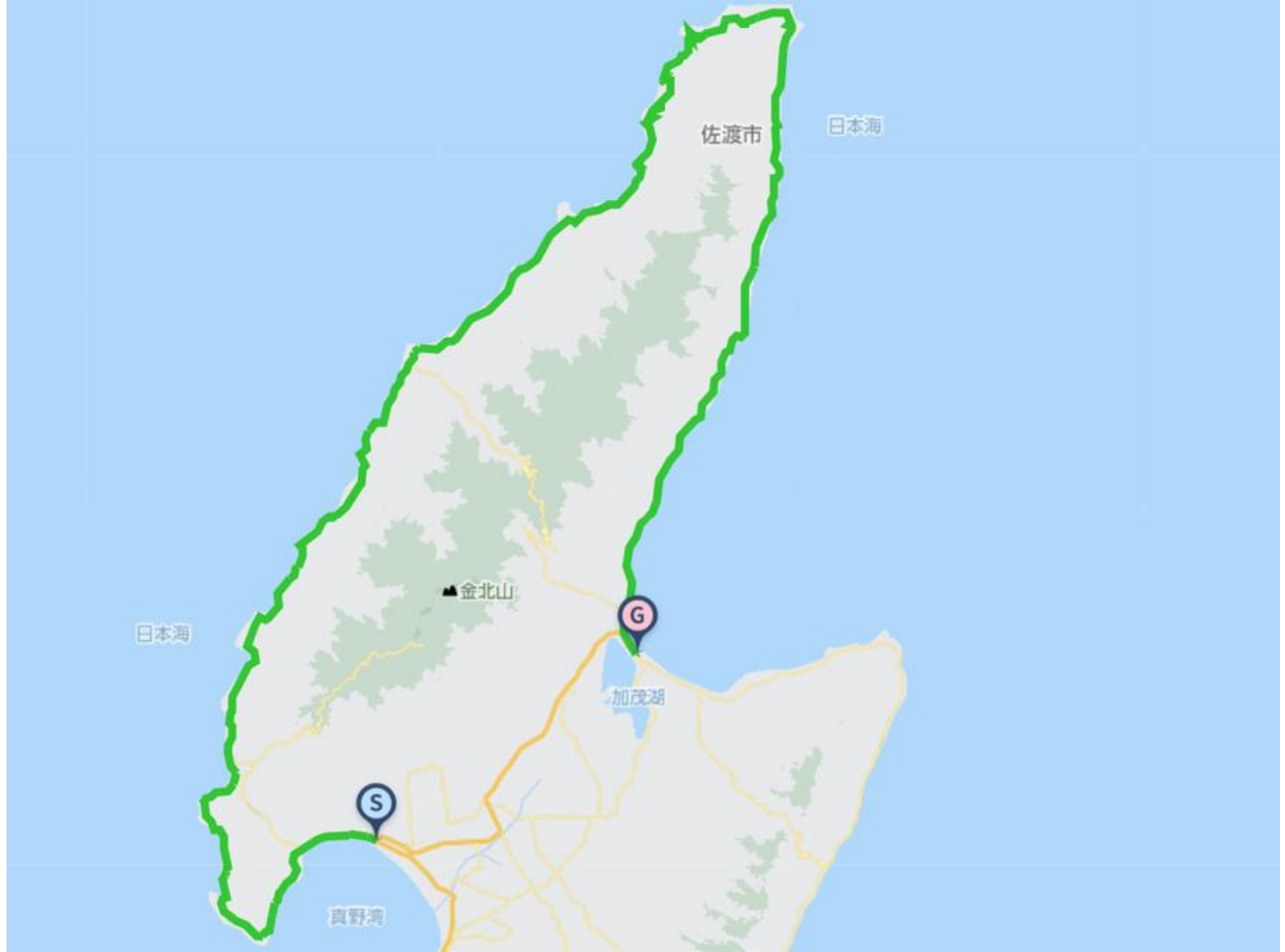


他宿泊推奨 国際佐渡観光ホテル八幡館 喜代勢旅館

輸行推奨 新潟交通バス 東海岸線 赤泊線 本線

2日目 20日(金) 佐渡ヶ島北部 102km+1104m

<https://www.navitime.co.jp/coursebuilder/course/2d669cc5ac774be6871a290d53552963>



6時半～ 佐和田 ライドスタート ※日の出は4時22分です。早朝出発からカンゾウ等の観光を選択も可能です。

- ① 8時 20km地点 相川
 - ② 9時半 43km地点 入埼海水浴場
 - ③ 11時 66km地点 大野亀
 - ④ 13時半 84km地点 内海府
 - ⑤ 15時 102km地点 両津港
- 昼食推奨 大野亀ロッジ(要問合せ)



昼食推奨 SADOニツ亀ビューホテル(要予約)



※昼食が上記食事処でできない場合に備え宿泊地近く、ローソン佐渡佐和田店(24H)、マルイ佐渡店(9時～21時)、ほっともっと佐渡佐和田店(7時～23時)、ローソン佐渡相川店(24H)で事前購入可能。要直前確認。

観光・休憩推奨 台ヶ鼻灯台 七浦海岸 尖閣湾 平根崎の波蝕甌穴群



外海付 大ザレの滝 大野亀Z坂 賽の河原



ニツ亀自然歩道 弾崎灯台 両津港 加茂湖



相川佐渡奉行所跡 揚島水族館・海中透視船 相川技能伝承館 相川郷土博物館



大野亀カンゾウ群生地(6月はカンゾウの花が咲く季節です)



輪行推奨 新潟交通バス 海府線 内海府線 本線

宿泊 両津港 朱鷺伝説と露天風呂の宿きらく 〒952-0016 新潟県佐渡市658 TEL: 0259-27-6101



朱鷺伝説と露天風呂の宿きらくでは15時から露天風呂の立ち寄り入浴可能。シャワーのみなら「佐渡ベース」でシャワー利用可能。

他宿泊推奨 両津 湖畔の宿吉田屋 ゆたかや旅館 天の川荘 金沢屋旅館



※ジェットfoil時刻 両津港(16時25分発)→新潟港(17時32分着):最終便

※カーフェリー時刻 両津港(16時05分発)→新潟港(18時35分着)

館外夕食推奨 両津 いしはら寿司 いさりび 味処天國 キッチンよろこんで原黒店



第2部 21日～22日:サドイチワンデーアタック&ヒルクライム

距離:286km 獲得標高:4395m

3日目 21日(土) サドイチワンデーアタック 202km+2139m

<https://www.navitime.co.jp/coursebuilder/course/eafaf03bcf6546709000cf32d07dc645>



通過時間目安 荷物は宿泊所に置いて出発します。早朝出発時の朝食は、旅館朝食・途中購入・サポートフード等で適宜準備。

5時 両津港スタート

① 6時 16km地点 弁天崎

② 7時 35km地点 松ヶ崎

- ③ 8時半 60km地点 小木港
- ④ 10時 80km地点 瓜生崎
- ⑤ 12時 100km地点 佐和田 ※12時までに佐和田に到着できない場合は、両津まで国道350号線で戻って頂きます。
- ⑥ 14時 120km地点 相川
- ⑦ 15時半 143km地点 入埼海水浴場
- ⑧ 17時 166km地点 大野亀
- ⑨ 18時 184km地点 内海府
- ⑩ 19時 202km地点 両津港金沢屋旅館ゴール

朝食 両津 ローソン 佐渡両津店(宿きらく等の周辺旅館の朝食提供は最も早くて7時からです。コンビニ等利用下さい)
 昼食推奨 真野新町(94km) こさど ながい寿司 夕食堂 ガレージカフェレンスポルト



佐和田 河原田本町(101km) 回転すしやまるいし とんかつ中堀 アングランパ くいものや丸美亭



相川(118km) 古民家食堂&カフェ&居酒屋持田家 板前の店竹屋 磯の家 パーラーつるや



補給休憩 小木港 カフェ日和山(68km) 大野亀ロッジ(170km)



宿泊 両津連泊 宿泊 両津港 朱鷺伝説と露天風呂の宿きらく 〒952-0016 新潟県佐渡市658 TEL: 0259-27-6101



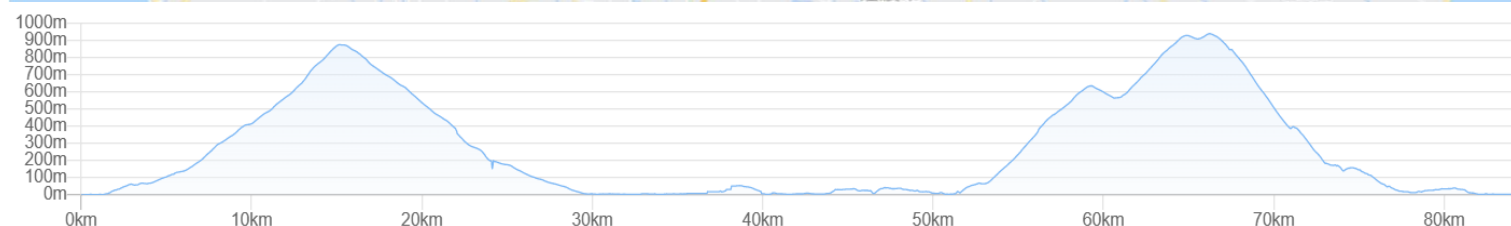
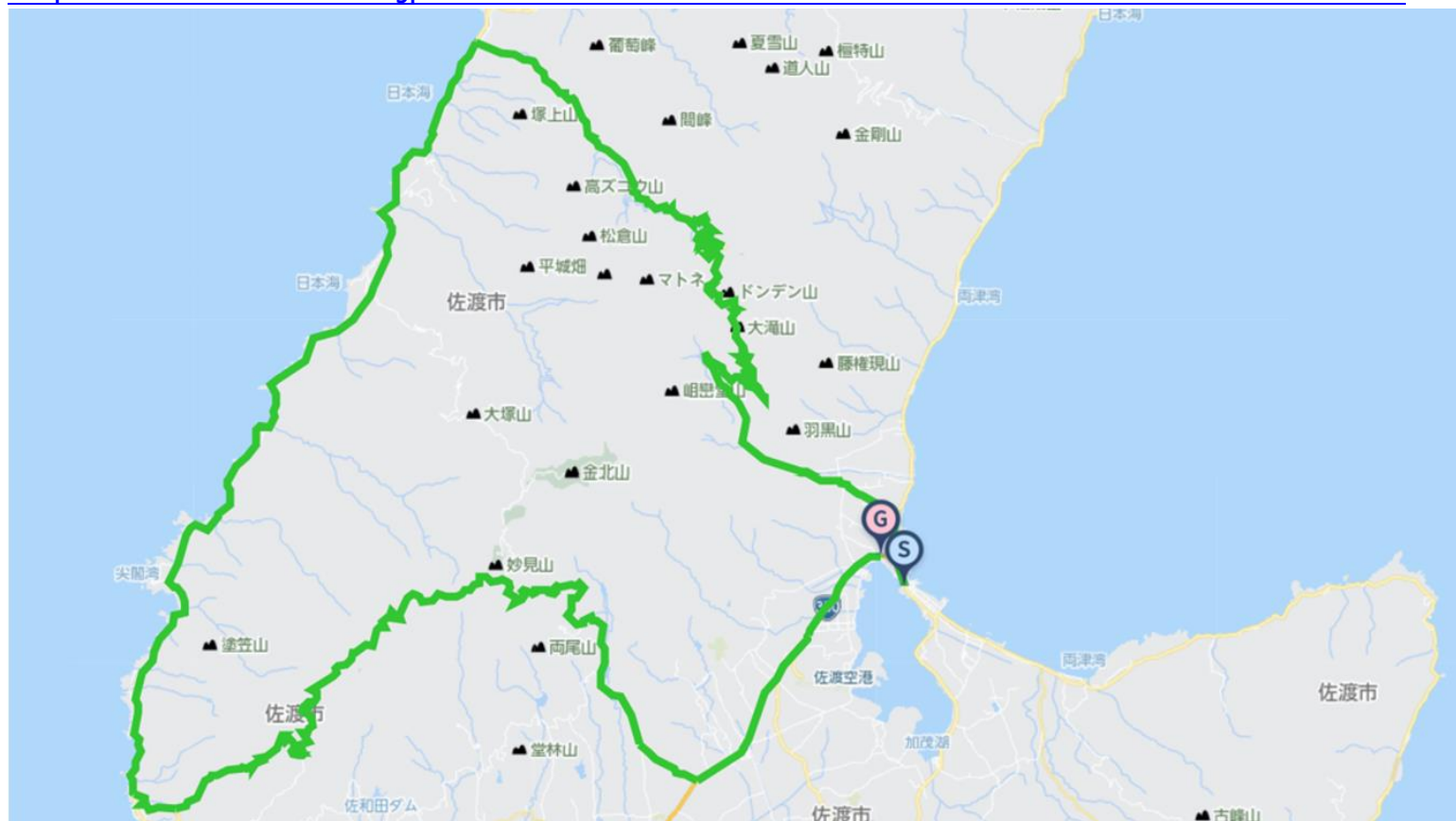
朱鷺伝説と露天風呂の宿きらくでは15時から露天風呂の立ち寄り入浴可能。シャワーのみなら「佐渡ベース」でシャワー利用可能。
 他宿泊推奨 両津 湖畔の宿吉田屋 ゆたかや旅館 天の川荘 金沢屋旅館



輪行推奨 新潟交通バス 東海岸線 赤泊線 海府線 内海府線 本線

4日目 22日(日) トンデン山&妙見山 ヒルクライム(84km+2256m)

<https://www.navitime.co.jp/coursebuilder/course/5d71143e0b5c435ea8741aa4d1039b80>



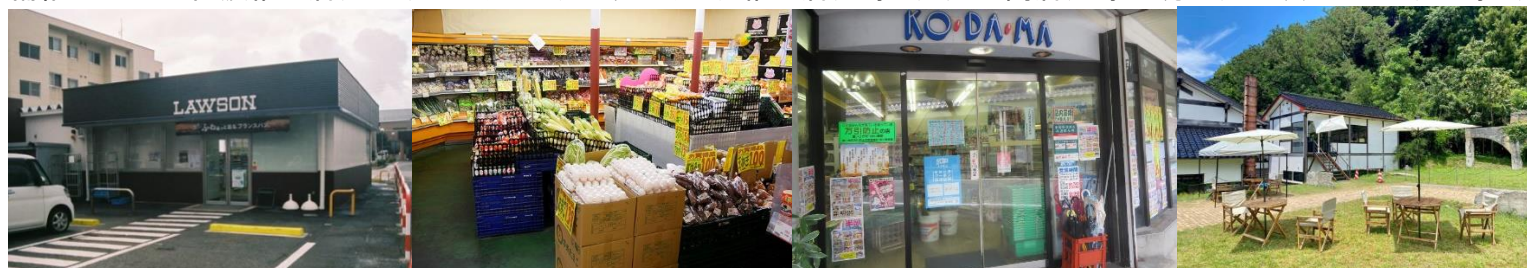
通過時間目安 荷物は宿泊所に置いて出発します。早朝出発時の朝食は、旅館食・途中購入・サポートフード等で適宜準備。

5時 両津港スタート

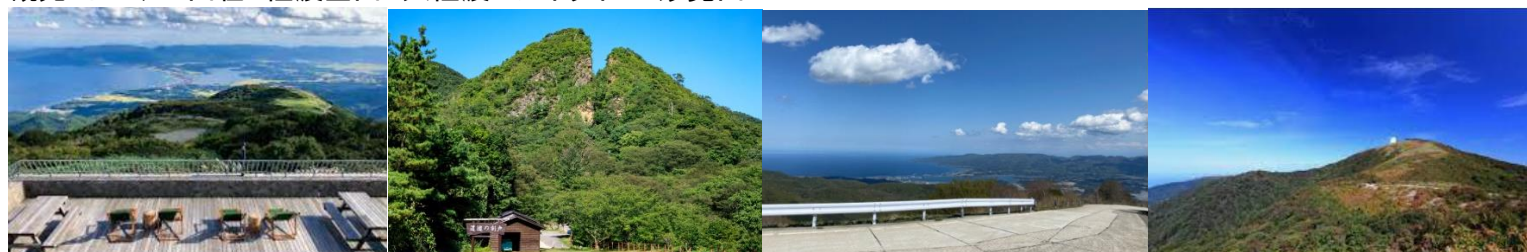
- ① 7時半 15km地点 トンデン山
- ② 8時半 30km地点 千崎
- ③ 9時半 50km地点 相川 ※9時半までに佐和田に到着できない場合は、両津まで国道350号線で戻って頂きます。
- ④ 12時 67km地点 妙見山
- ⑤ 13時 80km地点 金井(昼食)
- ⑥ 15時 84km地点 両津 両津港金沢屋旅館ゴール

※トンデン山荘からのダウンヒル(15km~30km)、妙見山からのダウンヒル(66km~77km)は、サポートカーが先導&速度制限し、サポートカーを追い抜くことのないスローペースで下ります。

補給 ローソン佐渡相川店(24H) ショッピングプラザキング相川店(9時~) 児玉商店(9時30分~) 北沢 Terrace(10時~)



観光 トンデン山荘 佐渡金山 大佐渡スカイライン 妙見山



昼食 金井(77km) SHIMAYA CAFÉ(10時～19時) ステーキ駅馬車(11時30分～13時30分)

佐渡うどん蒼圃(11時～15時) 三代目ラーメン(11時30分～14時30分)



朱鷺伝説と露天風呂の宿さらくでは15時から露天風呂の立ち寄り入浴可能。シャワーのみなら「佐渡ベース」でシャワー利用可能。
輪行推奨 ヒルクライムに並走する輪行可能な路線バスはありません。両津⇄佐和田間は新潟交通バス本線を利用下さい。

※ジェットfoil時刻 両津港(16時25分発)→新潟港(17時32分着):最終便

※カーフェリー時刻 両津港(16時05分発)→新潟港(18時35分着)

ライド参加料金: 一日あたり 14,000円(税込): 第1部
一日あたり 17,000円(税込): 第2部

参加料金に含まれるもの: 添乗員同行料・サポートカー随行料・サポートフード提供料(一定量・上限あり)

※ご自宅からの移動費、食事代、宿泊代、一定以上のサポートフード料、道中公共交通機関移動費、観光費は含みません。

※途中合流、途中離脱、ライドをせずに輪行移動の場合もお申込みされた一日あたり参加料金は一日分頂きます。

最大催行人数: 13名 最小催行人数: 3名(フル参加) ※部分参加可能です。

申込: 指定メールアドレス soma@jtourism.jp

以下の情報を添えて、申してください。

ご希望参加日程に応じて、ライド参加料と、宿泊食事手配や道中公共交通機関等の手配、観光費用を合算した参加費用見積を作成致します。

正式申込まいただいた方に振込先銀行口座や個別案内を送付致します。

・参加日程 ・お名前 ・性別 ・生年月日,年齢 ・住所 ・携帯電話番号 ・メールアドレス
・宿泊食事手配

※推奨宿泊食事場所を主催者で選定し、宿泊食事手配します。個人手配不可です。

男女別相部屋 or シングル or ツイン アレルギー食品 ご要望ご指示下さい。

宿泊場所の部屋状況等によっては、ご要望の通りにならない場合があります。

・前泊後泊観光希望 ※前後泊観光の手配・案内・添乗同行を希望される場合、事前要望下さい。

・当日連絡可能な連絡先(携帯電話) & 緊急連絡先(携帯電話・代理連絡可能な方に繋がる電話※本人以外 続柄・お名前)

・最大乗車距離経験日数 距離(km表示) 獲得標高(m表示) 実施年(西暦) 季節(月・春夏秋冬等) 地域(都道府県・コース名)

※当企画参加に対し、経験不十分と判断した際は参加お断りさせていただく場合があります。

自転車レンタルについて。ロードバイク・クロスバイクのレンタルが可能です。

自転車レンタル希望の際は事前申請下さい。「東京サイクリングツアー&レンタサイクル」の自転車レンタルに一括申請します。

① 身長②体重③希望車種④ヘルメット有無⑤グローブ有無⑥ペダル(ビンディング or フラット)

事前申請時に教えてください。※希望通りにならない場合があります。ウエア・靴はご自身でご用意ください。

受け渡しは千葉県内の「東京サイクリングツアー&レンタサイクル」の実店舗で試乗の上の受け渡しを基本とします。出発・集合場所までの運搬は輪行袋等を利用して、ご自身で行っていただきます。

上記に応じてレンタル費用見積もりを作成致します。

実施連絡: 募集締め切り後から実施数日前に参加者集合状況・天気予報等から実施判断をして、参加希望者に直接連絡・ご相談します。

開催不能の場合の返金: ライド参加費から手数料等発生経費を除いた額を返金します。

参加者の都合で参加出来なくなった場合は払い込まれたライド参加費は返却致しません。

スタート後の天候や現地状況判断により走行出来なくなった場合は払い込まれたライド参加費・諸費用は返却しません。

・推奨のコースをグループライド・ソロフリーライドで巡ります。

・タイムは競いません。参加者同士で協力してゴールを目指します。順位による表彰等は行いません。

・会場周辺の交通規制は行いません。交通ルールに従い走行下さい。

- ・グループライド・推奨コース走行を基本とします。ソロフリーライドは事前申告下さい。
- ・体調等の理由でライドをせずに輪行移動への切り替えも可能です。
- ・サポートカーは自転車走行時に不要な荷物を車で運搬、サポートフードの供給、完走をサポートします。
- ・サポートカーは基本的にグループの後を追走します。
- ・推奨外のコースを選定される場合も宿泊地区の変更はしません。
- ・サポートライダーによる先導、最後尾随行はありません。
- ・スマートフォンやナビシステム、位置探索装置を用いて、目的地まで自力で辿りつける方、もしくはグループライドで、他メンバーに同行できる方、の参加となります。
- ・グループ他参加者の走行から大きく逸脱遅延する場合は途中中継点・当日宿泊所・ゴールへ輪行移動の指示をします。
- ・主催者は推奨コースを事前提示しますが、道中でサポートカーが参加者に並走しながらの詳細案内は致しません。
- ・自転車・ヘルメット・パンクキット・輪行袋・ウェア・防寒具着替等、必要な物は各自ご用意の上、ご自身でお持ち下さい。
- ・ウェアは赤・黄・白等、明るい配色の服を着用下さい。黒・紺等の濃色は着用不可。必要時赤上衣貸与します。
- ・自転車の整備修理に関しては、ご自身で行って頂きます。予備のチューブ、整備道具等は各自がご用意ください。
- ・自立式の空気入れ、工具箱はサポートカーに積込携行致します。
- ・軽量のソフト輪行袋を携行下さい。ライド中も携行し、途中輪行移動可能にします。
- ・輪行袋は宿泊箇所によっては旅館内での自転車保管時にも使用します。必ず携行下さい。
- ・自転車を館内で保管する場合、入館から館内室内持込時の輪行袋への収納ご協力下さい。
- ・飛行機輪行対応のハードケース・セミソフトの大型輪行具はサポートカーで道中運搬は出来ません。
- ・飛行機輪行対応のハードケース・セミソフトの大型輪行具で合流参加する場合はソフト輪行袋への詰め替えの上、発着空港預けやゴール予定地点への事前搬送が必要になります。事前相談下さい。
- ・旅行保険・自転車保険は各自で加入ください。自転車保険は個人賠償責任金額2億円以上の保険にご加入下さい。
- ・保険証は各自携行して参加下さい。出発前携行確認をします。
- ・昼食は、ツアーグループの進行状況に合わせて、できるかぎり同地域同店舗で昼頃にとります。
- ・昼食代、夕食代、朝食代、入浴代はライド参加料金に含みません。
- ・サポートフードは過去参加者からの有料寄付にもよります。使用の際は有志募金・物品寄付下さい。
- ・有料道路使用料、観光代、道中移動発生費はライド参加料金に含みません。
- ・グループ移動に関して発生する経路・経費は天候や進捗状況を鑑みて協議して現地決定します。
- ・ご自宅から集合解散場所までの交通費、中途公共交通機関利用は含みません。
- ・体調管理、帰途道中の衛生確保のため、ライド後の帰路につく前に、公共交通機関利用前のご入浴・シャワー利用・着替えにご協力ください。
- ・天候不順・日没後暗闇移動にならない様、引返やショートカット、途中駅等から輪行移動の依頼をすることがあります。
- ・安全、コース管理、自転車整備、防寒耐熱の服装、自転車盗難対策等、全て参加者の自己責任によります。
- ・自己責任にて安全に参加いただけないと判断した場合、他参加者に著しく迷惑行為があると判断した場合、スタッフの指示に従えない場合は中途でも退場頂きます。
- ・いかなる場合も、参加費の返却はいたしませんので、予めご了承ください。
- ・観光推奨は、早目に到着して時間に余裕のある場合、個人観光下さい。
- ・観光事前要望あればあらかじめ時間を取り、自転車一時引き受け等、サポートをします。
- ・前泊後泊の見学推奨の案内は事前相談いただけましたら調整、現地案内いたします。

宿泊・夕食朝食に関して

- ・主催者側があらかじめ宿泊推奨する宿を決め、宿から宿へ、観光地や名所への巡行をするライドツアーです。
- ・推奨宿泊所・夕食朝食を主催者が手配します。変更の可能性があります。
- ・推奨宿泊場所には館内・近辺での自転車置き場、温泉大浴場、浴衣、夕食朝食、就寝室、電源を極力ご用意します。
- ・夕食朝食は宿泊場所旅館等でグループで摂ることを基本としますが、館外での摂取希望の場合は事前相談下さい。
- ・館外で夕食朝食入浴をされる場合、サポートカーでの送迎はしません。徒歩や公共交通機関利用で各自移動下さい。
- ・各日のサポートカーへの荷物積込・スタートは推奨宿泊場所からになります。出発時間迄に集合場所へお越し下さい。
- ・集合出発時間は毎朝7時30分を基本としますが、朝食提供時間や走行距離によって変動、現地決定します。

=====

取扱 株式会社ビーエス観光 観光庁長官登録旅行業第347号 日本旅行業協会正会員

企画 一般社団法人日本ツーリズム協会 代表理事 相馬幹広 090-4568-1444

〒105-0004 東京都港区新橋 3-2-7 恭和ビル 2階 株式会社ビーエス観光内

E-Mail : soma@jtourism.jp ホームページ : <http://jtourism.jp/>

=====