

# JTO 伊豆半島 自転車旅

2025年6月11日(木)~6月14日(日) 4日間

伊豆半島を巡るロングライド&ヒルクライム

第1部 11日(木)&12日(金):イズイチ(伊豆半島沿岸部)一周(2日間)

距離:202km 獲得標高:3438m

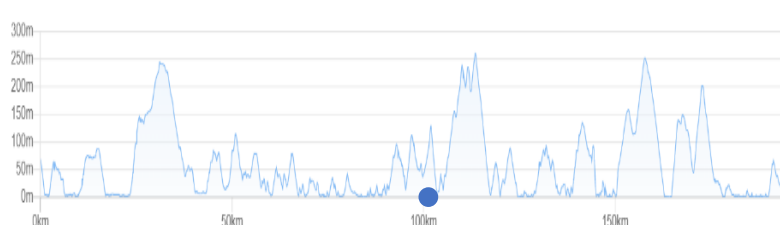
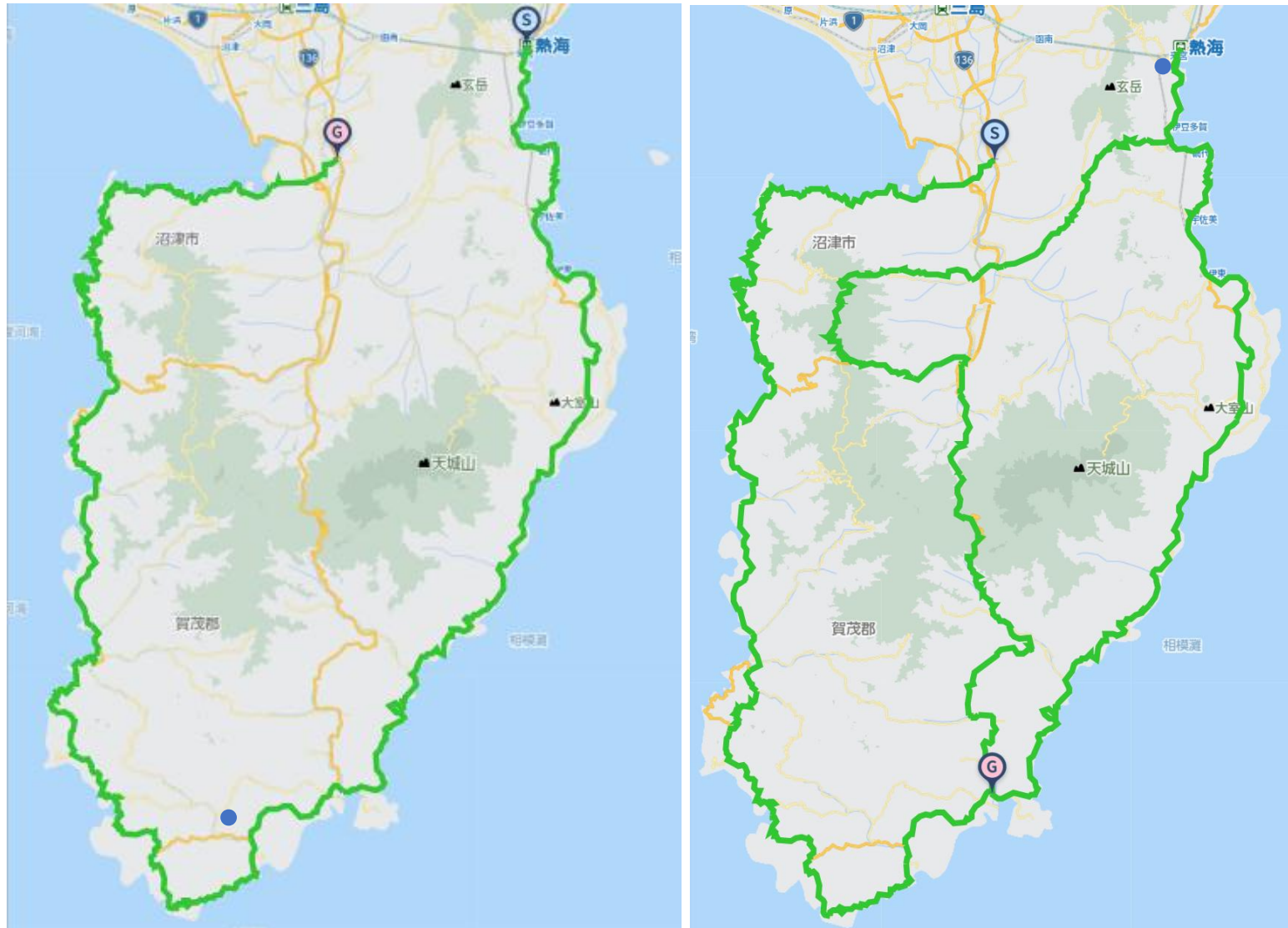
第2部 13(土)&14日(日):イズイチワンデー アタック&ヒルクライム

距離:302km 獲得標高:6216m

伊豆 6月11日 日出:4時32分~日没:19時00分

第一部 <https://www.navitime.co.jp/coursebuilder/course/5b7b4086e2a44dc2a8e2b108d63f6186>

第二部 <https://www.navitime.co.jp/coursebuilder/course/d4e42955f3ec48c59a8340677952cd96>



# 2026初夏 伊豆半島周遊 ロングライド&ヒルクライム

総距離:504km 総獲得標高:9654m

第1部 イズイチ(伊豆半島沿岸部)一周(2日間) 202km+3438m

1日目 伊豆半島東部沿岸部 熱海→南伊豆(102km+1499m)

2日目 伊豆半島西部沿岸部 南伊豆→伊豆長岡(100km+1939m)

第2部 イズイチワンデーアタック&内陸部ヒルクライム 302km+6216m

3日目 伊豆半島沿岸部一周 伊豆長岡→熱海 イズイチ(196km+3595m)

4日目 熱海～西伊豆スカイライン～天城越え ヒルクライム(106km+2621m)

## 前泊推奨

東横イン熱海駅前 〒413-0005 静岡県熱海市春日町12-4 0557-86-1045 (朝食提供6時30分～)



他宿泊推奨: 竜宮館 伊東園ホテル熱海館 ニューフジヤホテル 月の栖熱海聚楽ホテル

前泊観光 熱海梅林 熱海城 MOA美術館 伊豆山神社



熱海夕食推奨: 蒼 ラスカ熱海(和洋中) 伊豆太郎 PIZZERIA SUN LEONE 五味八珍



早朝移動推奨 新幹線 東京駅(6時30分発)→熱海駅(7時13分着) 東京駅(6時57分発)→熱海駅(7時42分着)

第1部集合 6月11日(木) 8時 熱海 トヨタレンタカー熱海駅前店

〒413-0005 静岡県熱海市春日町16-63 TEL:0557-81-0100 (8時～20時開店)

※東横イン熱海駅前の向かいです。到着次第荷物積み込み下さい。

館外朝食推奨: 蕎麦爽亭JR熱海駅伊東線ホーム バックスコーヒーショップ ラスカ熱海店 7時開店

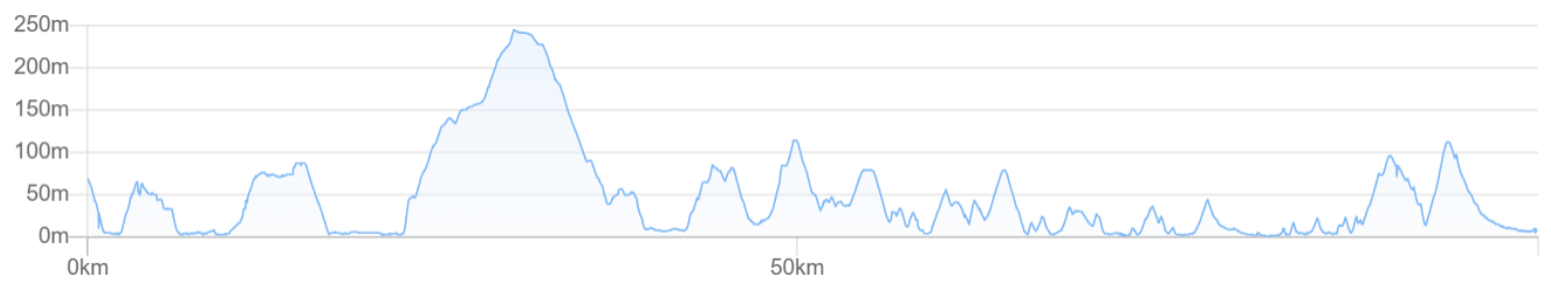
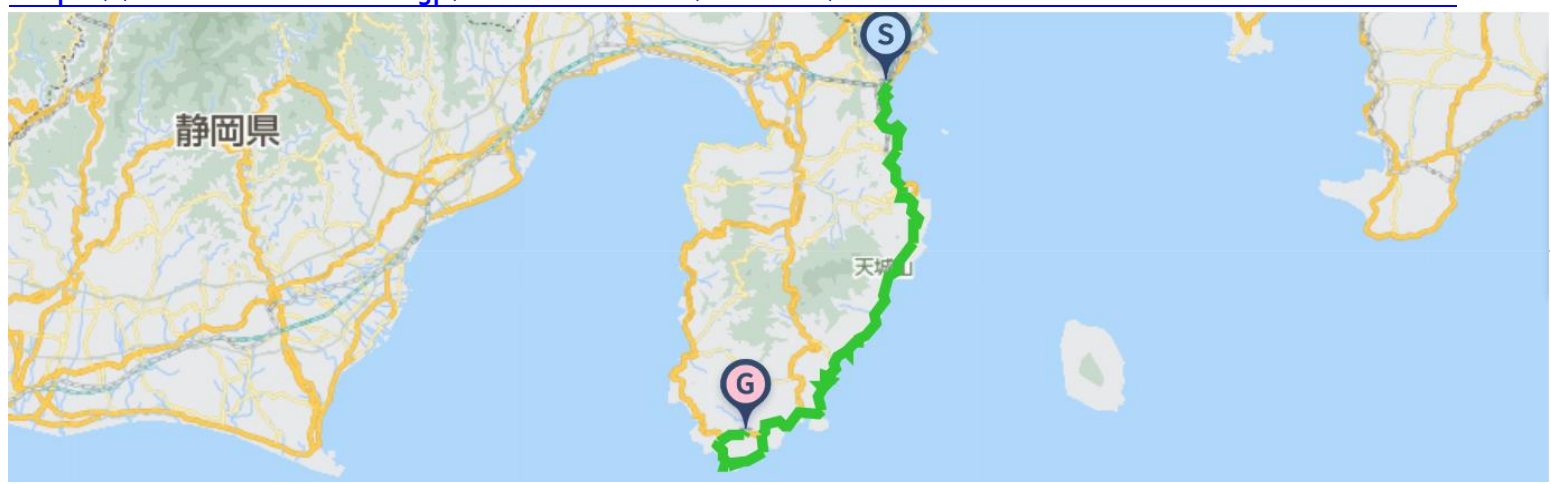


# 第一部 11日(木)&12日(金):イズイチ(伊豆半島沿岸部)一周(2日間)

距離:202km 獲得標高:3438m

1日目 伊豆半島東部 熱海→東伊豆→南伊豆 102km+1499m

<https://www.navitime.co.jp/coursebuilder/course/52dc98f71960405bbefb2efaf75ed528>



通過時間目安 8時30分 熱海ライドスタート

- 10時 26km地点 セブンイレブン伊東川奈店 伊東市川奈 1225-32 0557-44-0711
- 13時 50km地点 伊豆稲取 網元料理徳造丸 魚庵 賀茂郡東伊豆町稲取 3009-18 0557-95-1930
- 15時 75km地点 伊豆急下田駅 ローソン下田駅前店 下田市 1-1-1 0558-22-7066
- 17時 96km地点 下賀茂温泉河内屋 南伊豆町下賀茂 436-1 0558-62-1234

昼食推奨 東伊豆稲取(50km) 徳造丸 なぶらとと 魚八寿司 磯辺



ほてい やし 誇宇耶 かもめ食堂



河津(58km) 吉丸駅前店 どんぶりや 大川屋 トラットリアダルピラータ



甘味 熱海 源楽 伊東 福楽 下田 平井あんパン 黒船最中



見学 熱海 お宮の松 扇崎展望台 伊東 オレンジビーチ 城ヶ崎海岸



東伊豆 稲取岬 下田 千畳敷 白浜海岸 南伊豆 弓ヶ浜 石廊崎



宿泊 南伊豆下賀茂温泉 ホテル河内屋 〒415-0303 静岡県賀茂郡南伊豆町下賀茂 436-1 0558-62-1234



他推奨旅館 南伊豆 山湯の宿花梨 古民家の宿山海 花のおもてなし南楽 サンフレッシュ小島 龍宮

輪行推奨 熱海→下田:JR伊東線 下田駅→下賀茂温泉:東海バス

## 2日目 伊豆半島西部 南伊豆→西伊豆→伊豆長岡 100km+1939m

<https://www.navitime.co.jp/coursebuilder/course/b22efd8302aa4f1ba30ecffef95b7e67>



南伊豆～伊豆半島西沿岸部ライド～伊豆長岡温泉ゴール

7時30分 ライドスタート

通過目安

- 10時 31km地点 ファミリーマート松崎町松崎店 静岡県賀茂郡松崎町松崎 63-2 TEL:0558-43-2251
- 12時 56km地点 土肥金山 静岡県伊豆市土肥 2726 TEL:0558-98-0800
- 15時 73km地点 道の駅くるら戸田 静岡県沼津市戸田 1294-3 TEL:0558-94-5151
- 17時 100km地点 伊豆長岡温泉 弘法の湯本店 静岡県伊豆の国市古奈 1179 TEL:055-948-2617

昼食推奨 土肥金山(56km) しま長 玉しげ さくら 紅一点



葵 蕎麦のとう LOQUAT 龍華



戸田(70km) 高足蟹(要予約) 網元光徳丸 の一食堂 丸吉食堂 さかなや魚清



まるさん ゆうなぎ ふかつちえ さくら



甘味 土肥 伊豆の心太 盛田屋 ところてん 戸田 ルシュルブルー 伊豆長岡 黒柳饅頭



観光 南伊豆 波勝崎猿海岸 西伊豆 堂ヶ島 伊豆 恋人岬 土肥金山



沼津 戸田港 大瀬崎千島観光汽船(最終14時30分 所要30分) 長浜城跡 伊豆の国パノラマパークロープウエー(最終17時30分)



入浴宿泊推奨 伊豆長岡温泉弘法の湯本店 〒410-2211 静岡県伊豆の国市長岡 1110 055-948-2641 (伊豆長岡駅1km)  
ライド終了した方から温泉入浴下さい。館内で入浴前後に食事ができます。



他宿泊推奨 伊豆長岡温泉 弘法の湯長岡店 アクアサンタホテル  
夕食推奨(外部店舗) ひょうたん寿司 雅々丸 カルロッタ 焼肉 楽や



輪行推奨 松ヶ崎→伊豆長岡温泉:東海バス ※第一部のみ参加で宿泊無しの方は伊豆長岡駅から輪行帰宅下さい。

# 第二部 13(土)&14(日):イズイチワンデー アタック&ヒルクライム

距離:302km 獲得標高:6216m

3日目 イズイチワンデーアタック

伊豆半島一周 伊豆長岡→南伊豆→熱海 196km+3595m

<https://www.navitime.co.jp/coursebuilder/course/d5ab0e0abb5645cdafcb20b62832150f>





第2部集合:4時 伊豆長岡温泉 弘法の湯本店〒410-2211 静岡県伊豆の国市長岡 1110 TEL:055-948-2641  
 早朝朝食 マックスバリュースセブンイレブン ファミリーマート ローソン(24時間営業) :前日・出発前に事前購入&車積込可能  
 通過参考時刻

4時半 伊豆長岡温泉ライドスタート  
 (6km地点のセブン-イレブン伊豆三津シーパラダイス前店で朝食軽食休憩を取ります)  
 6時 13km地点 尾鷲酒店 沼津市西浦江梨 89-4 055-942-2169 (9時開店)  
 7時 27km地点 道の駅くるら戸田 沼津市戸田 1294-3 0558-94-5151(海岸線から500m陸側に入ります 10時開店)  
 8時半 44km地点 土肥金山 伊豆市土肥 2726 0558-98-0800 (9時開店)  
 10時 69km地点 ファミリーマート松崎町松崎店 賀茂郡松崎町松崎 63-2 0558-43-2251 24H



昼食推奨:南伊豆 妻良(91km) つかさ庵 橋本屋食堂 石廊崎(101km) ふじや



弓ヶ浜(110km) 永吉丸 青木さざえ店 TIME 斉



下賀茂(石廊崎をショートカット) 蕎麦切り明日香 地魚料理信 かくれうなぎ誕生の店川八 おか田 道の駅下賀茂温泉湯ノ花



13時30分 104km地点 セブンイレブン 南伊豆 弓ヶ浜入り口店 賀茂郡南伊豆町湊 235-1 0558-62-0234  
 15時 125km地点 伊豆急下田駅 ローソン下田駅前店 下田市 1-1-1 0558-22-7066  
 16時30分 150km地点 伊豆稲取 網元料理徳造丸 魚庵 賀茂郡東伊豆町稲取 3009-18 0557-95-1930  
 18時 174km地点 セブンイレブン伊東川奈店 伊東市川奈 1225-32 0557-44-0711  
 19時10分 196km地点 熱海 ゴール



輪行推奨 途中棄権電車乗車区間:伊豆急行電鉄・JR伊東線 下田駅～熱海駅

※通過参考時刻から遅れる場合は輪行での移動を要請します。添乗員の指示に従い、輪行移動下さい。

途中、ライド継続困難な場合、サポートカー、電車で移動可能です。必ず輪行袋を各自でご用意ください。

伊豆急下田駅→稲取駅→伊東駅→熱海駅



途中入浴温泉銭湯 各制限時間に到達不可能と判断された方は、各地域の銭湯入浴～電車輪行で熱海行・移動下さい。  
下田駅(121km 昭和湯) 稲取駅(143km味の宿喜久田) 伊東駅(176km湯川第一浴場子持ち湯) 熱海駅前温泉(196km)



19時30分 200km地点 熱海 ゴール(日没時刻 19時01分)

宿泊推奨 東横イン熱海駅前 〒413-0005 静岡県熱海市春日町12-4 0557-86-1045

※4日目に伊豆半島ヒルクライムに参加の場合は、東横イン熱海駅前か竜宮館へ宿泊になります。

※東横イン熱海駅前に大浴場はありません。月の栖熱海聚楽ホテル、熱海駅前温泉での入浴を推奨します。



他宿泊推奨:伊東園ホテル熱海館 ニューブジヤホテル 月の栖熱海聚楽ホテル (土曜夜は1泊2食での宿泊) 竜宮館(素泊)

館外夕食推奨:熱海

味くら お肴野郎清介 囲炉茶屋 海幸楽膳釜つる



祇園 いわい 香蘭亭 LEONE9



輪行推奨 伊豆長岡温泉→松ヶ崎:東海バス(①10時43分→12時10分

松ヶ崎→下田:東海自動車(12時38分→13時28分:毎時1便～2便) 下田→熱海:JR伊東線



集合:5時30分 東横イン熱海駅前 〒413-0005 静岡県熱海市春日町12-4 0557-86-1045

通過参考時刻

6時前 熱海ライドスタート

7時30分 13km地点 山伏峠

8時 26km地点 修善寺駅

10時 39km地点 金冠山・戸田峠

10時半 45km地点 西伊豆スカイライン 加藍山展望台

11時 61km地点 月ヶ瀬温泉

※12時30分に昼食後に月ヶ瀬温泉を出発できない場合、路線バス・伊豆箱根鉄道で離脱頂きます。

月ヶ瀬温泉→修善寺バス:毎時1~2便運航 所要22分 入浴推奨:立ち寄り天然温泉・湯の国会館

13時 70km 湯ヶ島温泉

13時半 73km 浄蓮の滝

14時 79km地点 天城峠

14時半 84km地点 河津七滝

16時 106km地点 下田駅

朝食:すき家135号熱海店 セブン-イレブン熱海下多賀店 (8km 24H) ※ご要望に応じて30分程の朝食時間をとります。



パン朝食 事前購入推奨 Bakery&Table ラスカ熱海店(9時~20時30分営業)

昼食:月ヶ瀬温泉(61km) ささの猪雑料理 オリーブ Cafeひさご 月ヶ瀬テラスキッチン(道の駅伊豆月ヶ瀬)



湯が島温泉(70km) あまご茶屋 富士見山荘 pikiniki 伊豆の佐太郎 山のレストラン緑の森(道の駅 天城越え)



甘味休憩 修善寺みんなのカフェマルシェ(26km) 達磨山高原レストハウス(36km)

東京ラスク伊豆ファクトリー(70km) 河津七滝出会茶屋(84km)



観光 修善寺 達磨山高原展望台 西伊豆スカイライン 月ヶ瀬梅林



浄蓮の滝 天城峠 河津七滝 河津七滝ループ橋



入浴 下田 昭和湯(13時~20時30分開館)



買物・食事 道の駅開国下田みなと Cafe & Humbergr Ra-maru(16時30分閉店) 下田時計台フロント(9時30分~17時30分)



館外食事推奨 成翠園(11時30分開店) 辻(17時30分開店) ドマーニ(18時開店) 旬の味ごろさや(17時開店)



後泊推奨: 下田東急ホテル 静岡県下田市五丁目 5-12-1 0558-22-2411



いづみ荘 立ち寄り入浴可能



おがわ旅館(素泊専用) 下田市武ガ浜6-7 0558-22-1399



朝食推奨 ランプハウス(6時～) 金目亭(7時～) つぼや(7時～) マックスバリュー(24H)



他宿泊推奨 下田伊東園ホテルはな岬 ビジネスホテルとん亭 ホテルマルセイユ スズキホテル下田 下田ステーション  
東京方面帰宅推奨例 伊豆急下田→熱海→東京・新宿:伊豆急行 東海道新幹線 伊豆急行特急踊り子  
後泊見学推奨 下田ロープウェイ(8時45分～17時) 寝姿山展望台 下田海中水族館 下田港内巡り遊覧船



輪行推奨 並走するバス路線・電車がありません。月ヶ瀬温泉出発時にゴールへの意思確認をします。

**ライド参加料金: 一日あたり 15,000円(税込): 第一部**  
**一日あたり 19,000円(税込): 第二部**

**最大催行人数: 10名 最小催行人数: 5名(フル日程参加)**

参加料金に含まれるもの: 添乗員同行料・サポートカー随行料・サポートフード提供料(一定量・上限あり)

※ご自宅からの移動費、食事代、宿泊代、一定以上のサポートフード料、道中公共交通機関移動費、観光費は含みません。

※途中合流、途中離脱、ライドをせずに輪行移動の場合もお申込みされた一日あたり参加料金は一日分頂きます。

お申込みいただきましたら、参加料金に含まれないものを加算した旅行見積を作成・提示致します。

**申込: 指定メールアドレス [soma@jtourism.jp](mailto:soma@jtourism.jp)**

※部分参加可能(別途見積)です。

※最少催行人数に満たない人数の申込の場合は、別途見積の上実施します。

※個人申し込みから団体申込で、1名様から大人数の受付・見積作成致します。

※別日程、コースの延長、短縮でのオーダーメイド企画作成致します。

※ご希望参加日程・内容・参加人数に応じて、ライド参加料と、宿泊食事手配や道中公共交通機関等の手配、観光費、添乗員移動宿泊費、を合算した参加費用見積を作成致します。

正式申込いただいた方に振込先銀行口座や個別案内を送付致します。

※日程変更・団体・個人申し込みは随時受付します。オーダーメイドツアー、企画・見積作成します。オーダーメイドツアーでは気兼ねなく楽しんで頂けるよう、1グループ単位の企画作成を致します。

※天候や体調により、当日のライド完走が困難な場合は、輪行移動やサポートカーを利用して、途中中継所や宿泊場所まで移動します。

以下の情報を添えて、申してください。

・参加日程 ・お名前 ・性別 ・生年月日,年齢 ・住所 ・携帯電話番号 ・メールアドレス  
・宿泊食事手配

※推奨宿泊食事場所を主催者で選定し、宿泊食事手配します。個人手配不可です。

男女別相部屋 or シングル or ツイン アレルギー食品 ご要望ご指示下さい。

宿泊場所の部屋状況等によっては、ご要望の通りにならない場合があります。

- ・前泊後泊観光希望 ※前後泊観光の手配・案内・添乗同行を希望される場合、事前要望下さい。
- ・当日連絡可能な連絡先(携帯電話) & 緊急連絡先(携帯電話・代理連絡可能な方に繋がる電話※本人以外 続柄・お名前)
- ・最大乗車距離経験日数 距離(km表示) 獲得標高(m表示) 実施年(西暦) 季節(月・春夏秋冬等) 地域(都道府県・コース名)  
※当企画参加に対し、経験不十分と判断した際は参加お断りさせていただく場合があります。

自転車レンタルについて。ロードバイク・クロスバイクのレンタルが可能です。

自転車レンタル希望の際は事前申請下さい。「東京サイクリングツアー&レンタサイクル」の自転車レンタルに一括申請します。

① 身長②体重③希望車種④ヘルメット有無⑤グローブ有無⑥ペダル(ビンディング or フラット)

事前申請時に教えてください。※希望通りにならない場合があります。ウエア・靴はご自身でご用意ください。

受け渡しは千葉県内の「東京サイクリングツアー&レンタサイクル」の実店舗で試乗の上の受け渡しを基本とします。出発・集合場所までの運搬は輸行袋等を利用して、ご自身で行っていただきます。

上記に応じてレンタル費用見積もりを作成致します。

実施連絡: 募集締め切り後から実施数日前に参加者集合状況・天気予報等から実施判断をして、参加希望者に直接連絡・ご相談します。

開催不能の場合の返金: ライド参加費から手数料等発生経費を除いた額を返金します。

参加者の都合で参加出来なくなった場合は払い込まれたライド参加費は返却致しません。

スタート後の天候や現地状況判断により走行出来なくなった場合は払い込まれたライド参加費・諸費用は返却しません。

- ・推奨のコースをグループライド・ソロフリーライドで巡ります。
- ・タイムは競いません。参加者同士で協力してゴールを目指します。順位による表彰等は行いません。
- ・会場周辺の交通規制は行いません。交通ルールに従い走行下さい。
- ・グループライド・推奨コース走行を基本とします。ソロフリーライドは事前申告下さい。
- ・体調等の理由でライドをせずに輸行移動への切り替えも可能です。
- ・サポートカーは自転車走行時に不要な荷物を車で運搬、サポートフードの供給、完走をサポートします。
- ・サポートカーは基本的にグループの後を追走します。
- ・推奨外のコースを選定される場合も宿泊地区の変更はしません。
- ・サポートライダーによる先導、最後尾随行はありません。
- ・スマートフォンやナビシステム、位置探索装置を用いて、目的地まで自力で辿りつける方、もしくはグループライドで、他メンバーに同行できる方、の参加となります。
- ・グループ他参加者の走行から大きく逸脱遅延する場合は途中中継点・当日宿泊所・ゴールへ輸行移動の指示をします。
- ・主催者は推奨コースを事前提示しますが、道中でサポートカーが参加者に並走しながらの詳細案内は致しません。
- ・自転車・ヘルメット・パンクキット・輸行袋・ウエア・防寒具着替等、必要な物は各自ご用意の上、ご自身でお持ち下さい。
- ・ウエアは赤・黄・白等、明るい配色の服を着用下さい。黒・紺等の濃色は着用不可。必要時赤上衣貸与します。
- ・自転車の整備修理に関しては、ご自身で行って頂きます。予備のチューブ、整備道具等は各自がご用意ください。
- ・自立式の空気入れ、工具箱はサポートカーに積込携行致します。
- ・軽量のソフト輸行袋を携行下さい。ライド中も携行し、途中輸行移動可能にします。
- ・輸行袋は宿泊箇所によっては旅館内での自転車保管時にも使用します。必ず携行下さい。
- ・自転車を館内で保管する場合、入館から館内室内持込時の輸行袋への収納ご協力下さい。
- ・飛行機輸行対応のハードケース・セミソフトの大型輸行具はサポートカーで道中運搬は出来ません。
- ・飛行機輸行対応のハードケース・セミソフトの大型輸行具で合流参加する場合はソフト輸行袋への詰め替えの上、発着空港預けやゴール予定地点への事前搬送が必要になります。事前相談下さい。
- ・旅行保険・自転車保険は各自で加入ください。自転車保険は個人賠償責任金額2億円以上の保険にご加入下さい。
- ・保険証は各自携行して参加下さい。出発前携行確認をします。
- ・大会開催中に傷病が発生した場合、参加者は、応急手当を受けることに異議ありません。その方法、経過等について、主催者の責任を問いません。
- ・参加者は、開催中の事故、紛失、傷病等(後遺症含む)に関し、その原因の如何を問わず主催者の責任を免除し、参加者のほか親族、相続人、遺言執行人、管財人などから損害賠償請求などの一切の請求を行いません。
- ・昼食は、ツアーグループの進行状況に合わせて、できるかぎり同地域同店舗で昼頃にとります。
- ・昼食代、夕食代、朝食代、入浴代はライド参加料金に含みません。
- ・サポートフードは過去参加者からの有料寄付にもよります。使用の際は有志募金・物品寄付下さい。
- ・有料道路使用料、観光代、道中移動発生費はライド参加料金に含みません。
- ・グループ移動に関して発生する経路・経費は天候や進捗状況を鑑みて協議して現地決定します。
- ・ご自宅から集合解散場所までの交通費、中途公共交通機関利用は含みません。
- ・体調管理、帰途道中の衛生確保のため、ライド後の帰路につく前に、公共交通機関利用前のご入浴・シャワー利用・着替えにご協力ください。
- ・天候不順・日没後暗闇移動にならない様、引返やショートカット、途中駅等から輸行移動の依頼をする場合があります。

- ・安全、コース管理、自転車整備、防寒耐熱の服装、自転車盗難対策等、全て参加者の自己責任によります。
- ・自己責任にて安全に参加いただけないと判断した場合、他参加者に著しく迷惑行為があると判断した場合、スタッフの指示に従えない場合は中途でも退場頂きます。
- ・いかなる場合も、参加費の返却はいたしませんので、予めご了承ください。
- ・観光推奨は、早目に到着して時間に余裕のある場合、個人観光下さい。
- ・観光事前要望あればあらかじめ時間を取り、自転車一時引き受け等、サポートをします。
- ・前泊後泊の見学推奨の案内は事前相談いただけましたら調整、現地案内いたします。

宿泊・夕食朝食に関して

- ・主催者側があらかじめ宿泊推奨する宿を決め、宿から宿へ、観光地や名所への巡行をするライドツアーです。
- ・推奨宿泊所・夕食朝食を主催者が手配します。変更の可能性があります。
- ・推奨宿泊場所には館内・近辺での自転車置き場、温泉大浴場、浴衣、夕食朝食、就寝室、電源を極力ご用意します。
- ・夕食朝食は宿泊場所旅館等でグループで撮ることを基本としますが、館外での撮取希望の場合は事前相談下さい。
- ・館外で夕食朝食入浴をされる場合、サポートカーでの送迎はしません。徒歩や公共交通機関利用で各自移動下さい。
- ・各日のサポートカーへの荷物積込・スタートは推奨宿泊場所からになります。出発時間迄に集合場所へお越し下さい。
- ・集合出発時間は毎朝7時30分を基本としますが、朝食提供時間や走行距離によって変動、現地決定します。

=====

取扱 株式会社ビーエス観光 観光庁長官登録旅行業第347号 日本旅行業協会正会員

企画 一般社団法人日本ツーリズム協会 代表理事 相馬幹広 090-4568-1444

〒105-0004 東京都港区新橋 3-2-7 恭和ビル 2階 株式会社ビーエス観光内

E-Mail : [soma@jtourism.jp](mailto:soma@jtourism.jp) ホームページ: <http://jtourism.jp/>

=====

Japan bicycle journey with stays

2026: <https://jtourism.jp/2020/wp-content/uploads/2025/09/JTOBicycleJourneys2026J.pdf>

2027: <https://jtourism.jp/2020/wp-content/uploads/2025/09/JTOBicycleJourneys2027J.pdf>

One Day Ride Around Tokyo <https://jtourism.jp/2020/wp-content/uploads/2024/09/JapanOneDayRideAroundTokyo.pdf>