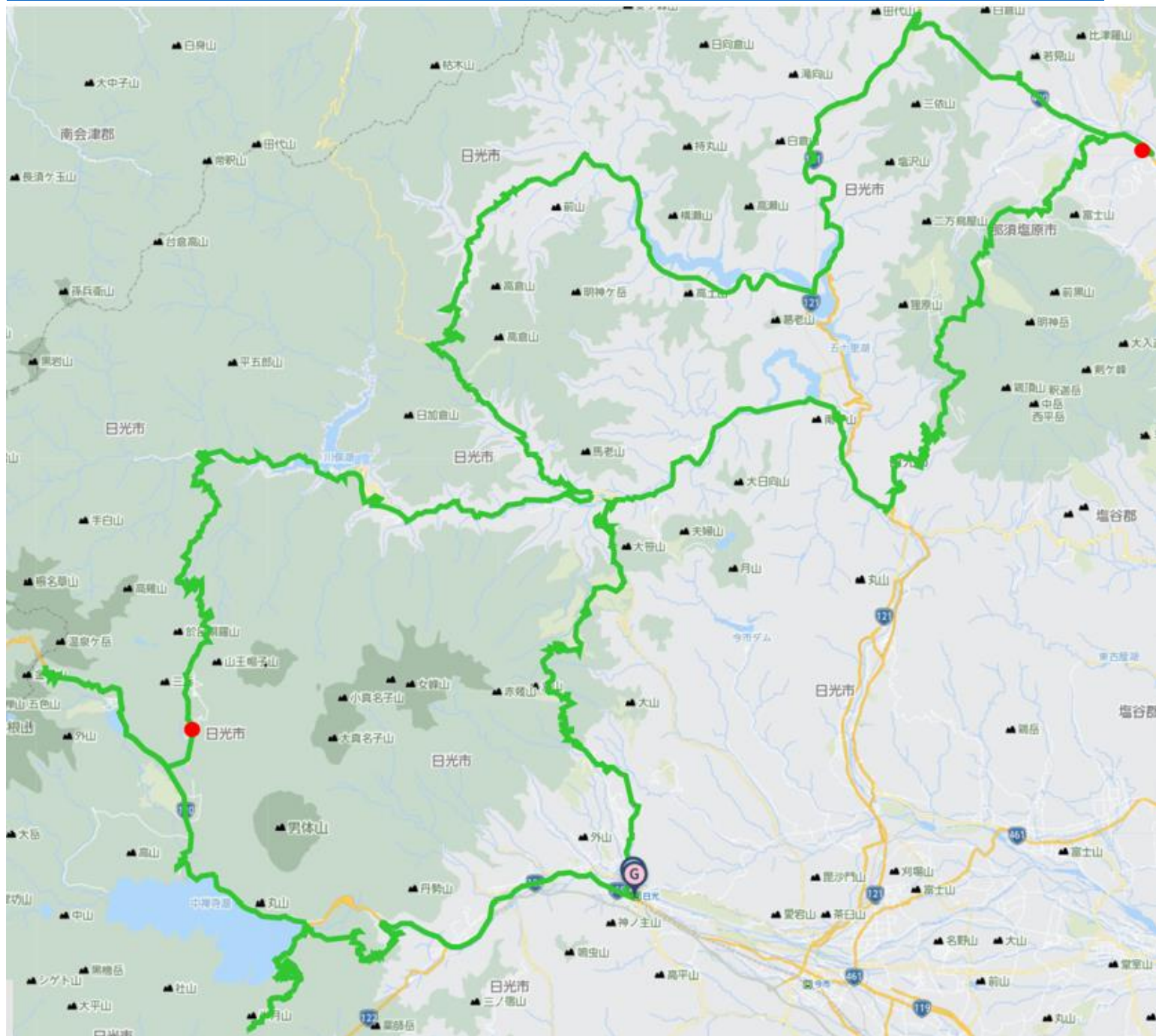


JTO 日光那須 自転車旅

2026年9月4日(金)~9月6日(日) 3日間

総距離:259km 総獲得標高:6026m

<https://www.navitime.co.jp/coursebuilder/course/814ed52581e746bf88526fa1e44594a0>



9月4日 栃木 日の出時刻:5時14分 日没時刻:18時05分

2026夏 日光那須周遊 3ライド

- ① 9月4日(金) 日光→光徳温泉 89km+2444m
- ② 9月5日(土) 光徳温泉→塩原温泉郷 99km+1717m
- ③ 9月6日(日) 塩原温泉郷→日光 71km+1865m

9月3日(木)6日(日) 前後泊推奨 日光ステーションホテルⅡ番館
〒321-1406 栃木県日光市松原町17-4 0288-53-2002 (朝食は7時から提供 無料)



観光推奨 日光東照宮 輪光寺 旧日光田母沢御用邸 日光植物園



日光市ふくろうの森手塚登久夫石彫館 日光市歴史民俗資料館・二宮尊徳記念館 SL展示館 日光自然博物館



前泊食事 日光駅周辺 TrattoriaGigli かまやカフェデュレヴァーベル 晃寿司 ラーメン梵天



金谷ホテル えんや 明治の館 日光グルメズ和牛



1日目 9月4日(金) 集合:8時40分(ブリーフィング・車検開始) 出発:9時~

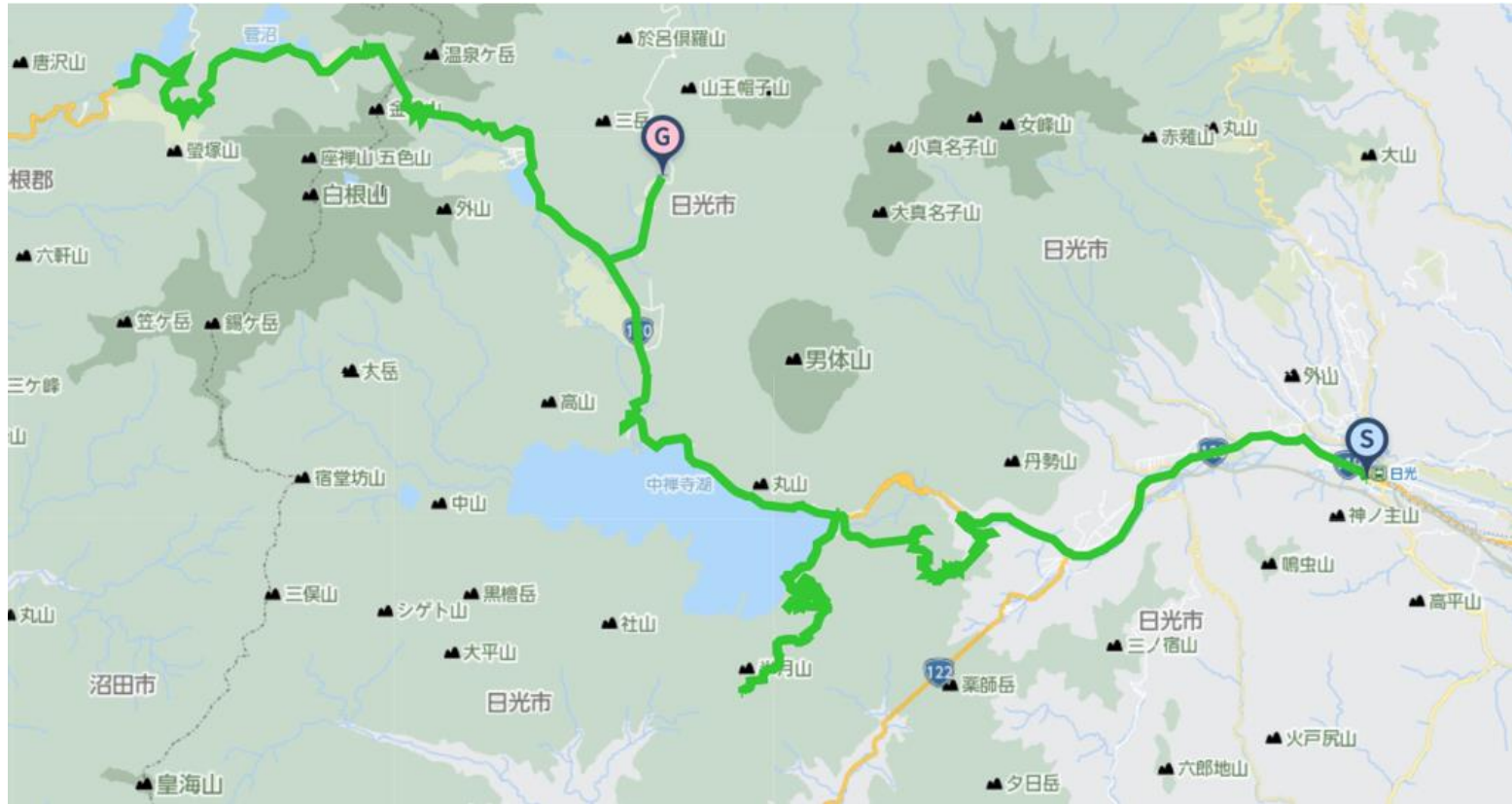
集合場所:日光ステーションホテルⅡ番館

・出発前、コース説明、宿泊食事説明を含めたブリーフィングを行います。朝食を済ませて集合下さい。

当日移動推奨列車:東武特急リバティけごん1号・東武日光行 浅草6時30分発→東武日光8時25分着

1日目 9月4日(金) 日光→光徳温泉 89km+2444m

<https://www.navitime.co.jp/coursebuilder/course/58a75506de554310b9ded2b2b8871bfe>



昼食 中禅寺湖(36km) (株)おかもと/レークおかじん 手作りの味タロー なんたい 桐花食堂



メープル シェホシノ レークス日光 ダイニングルームみずなら



見学 第二いろは坂 明智平ロープウェイ 明智平展望台 華厳滝



半月山中禅寺湖展望台(半月山バス停から山道を片道30分程歩きます)

立木観音 歌ヶ浜・中禅寺湖遊覧船 イタリア大使館別荘記念公園



竜頭の滝 戦場ヶ原 金精峠(栃木県道路標高最高地点) 菅沼



日本ロマンチック街道 丸沼 丸沼高原スキー場 光徳牧場



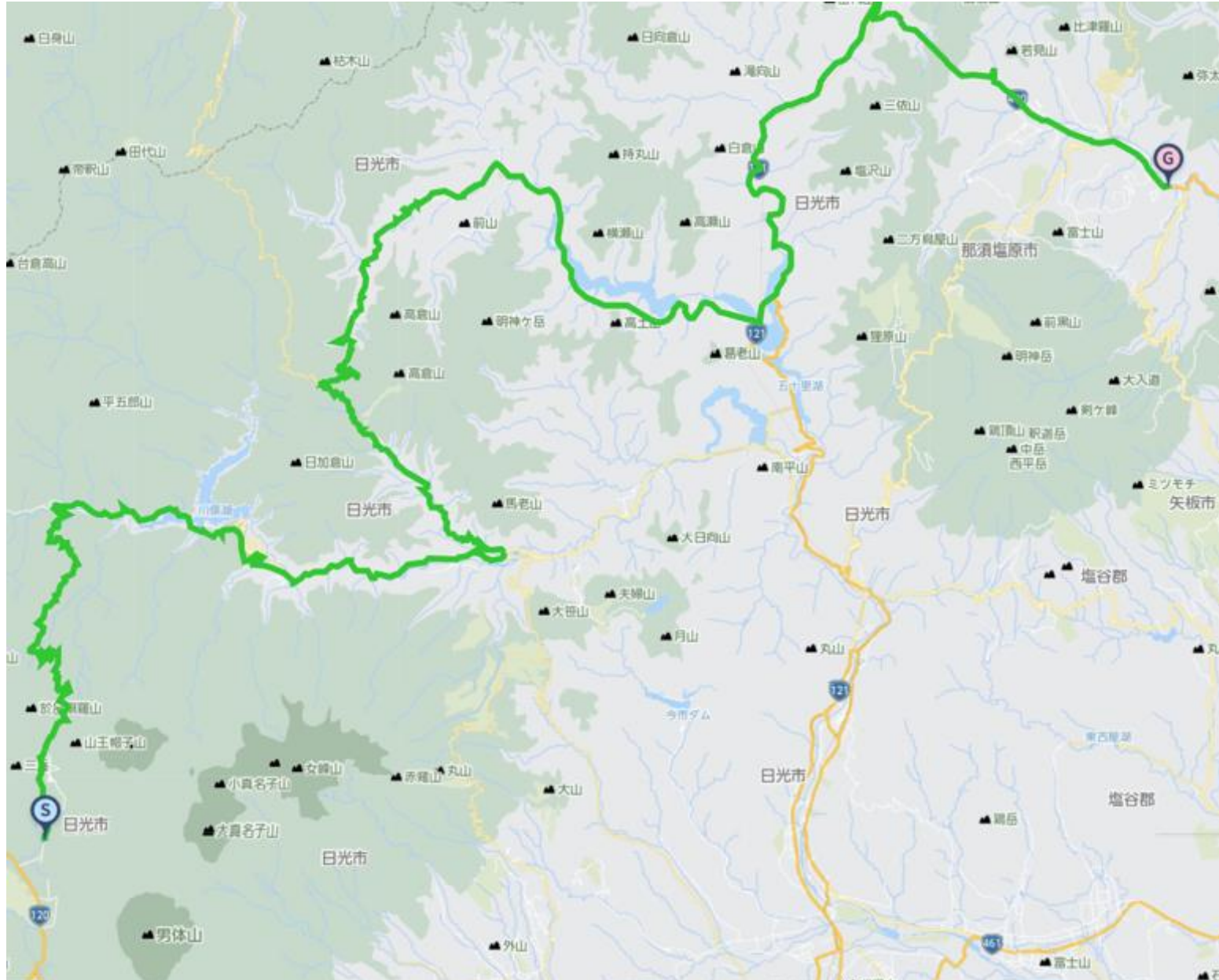
宿泊 光徳温泉 日光アストリアホテル 〒321-1661 栃木県日光市光徳温泉 0288-55-0585



他宿泊推奨 奥日光高原ホテル 奥日光湯元亀の井ホテル 奥日光小西ホテル 奥日光ゆの森 休暇村日光湯元 環湖荘
輪行推奨 東部バス日光路線バス

2日目 9月5日(土) 光徳温泉→塩原温泉郷 99km+1717m

<https://www.navitime.co.jp/coursebuilder/course/4a28bb171b584a5ea6f5bf577200b493>



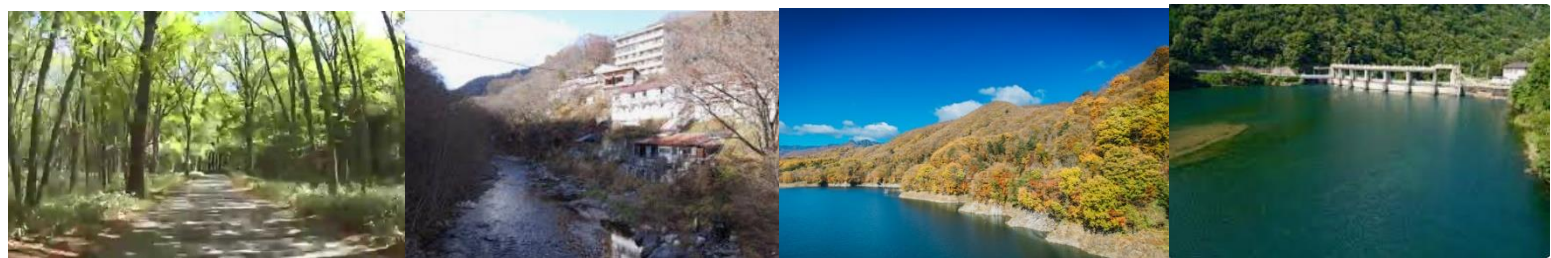
昼食 日光市栗山温泉(38km) 山味手打そばうどん そば屋北の路 栗山ふるさと物産センター 栗山つりセンター大滝蕎麦



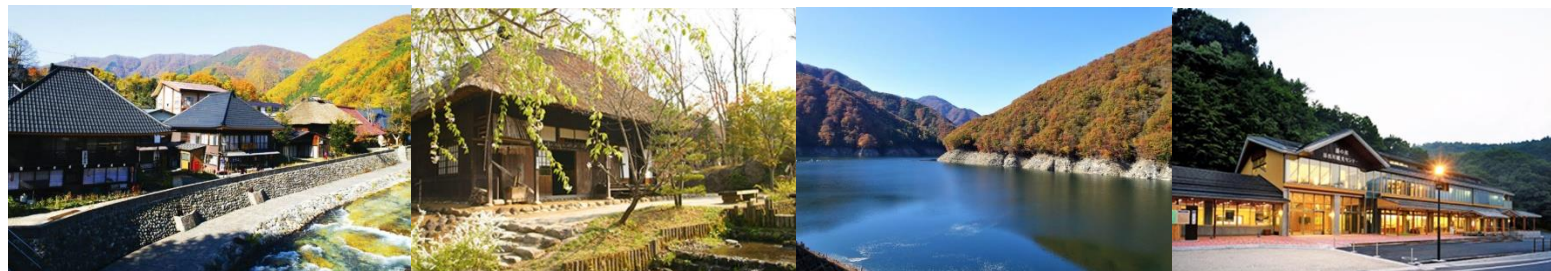
湯西川温泉(61km) 山家 平家そば志おや 山鳥屋 焼肉山道



見学 奥鬼怒林道 川俣温泉郷 川俣湖 黒部ダム



湯西川温泉郷 平家の里・平家落民俗資料館 湯西川湖 道の駅湯西川・湯の香ライン



宿泊 塩原温泉郷 常盤ホテル 〒329-2921 栃木県那須塩原市塩原695 TEL: 0287-32-3251



ホテルおおりり 〒329-2921 栃木県那須塩原市塩原 815 0287-32-5500



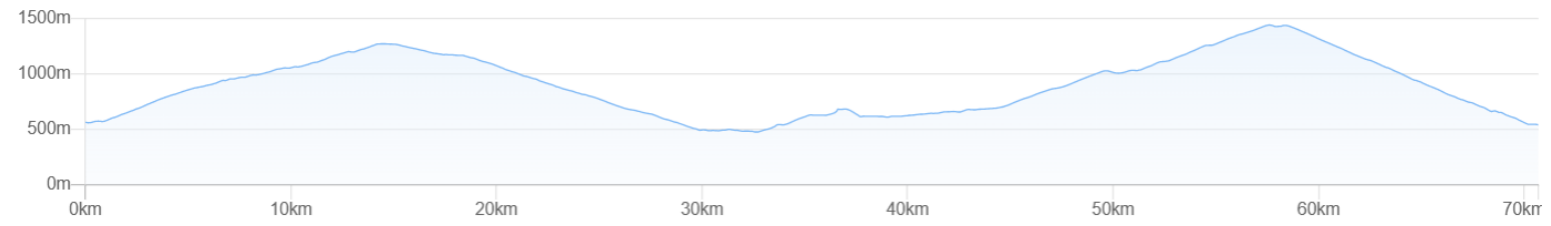
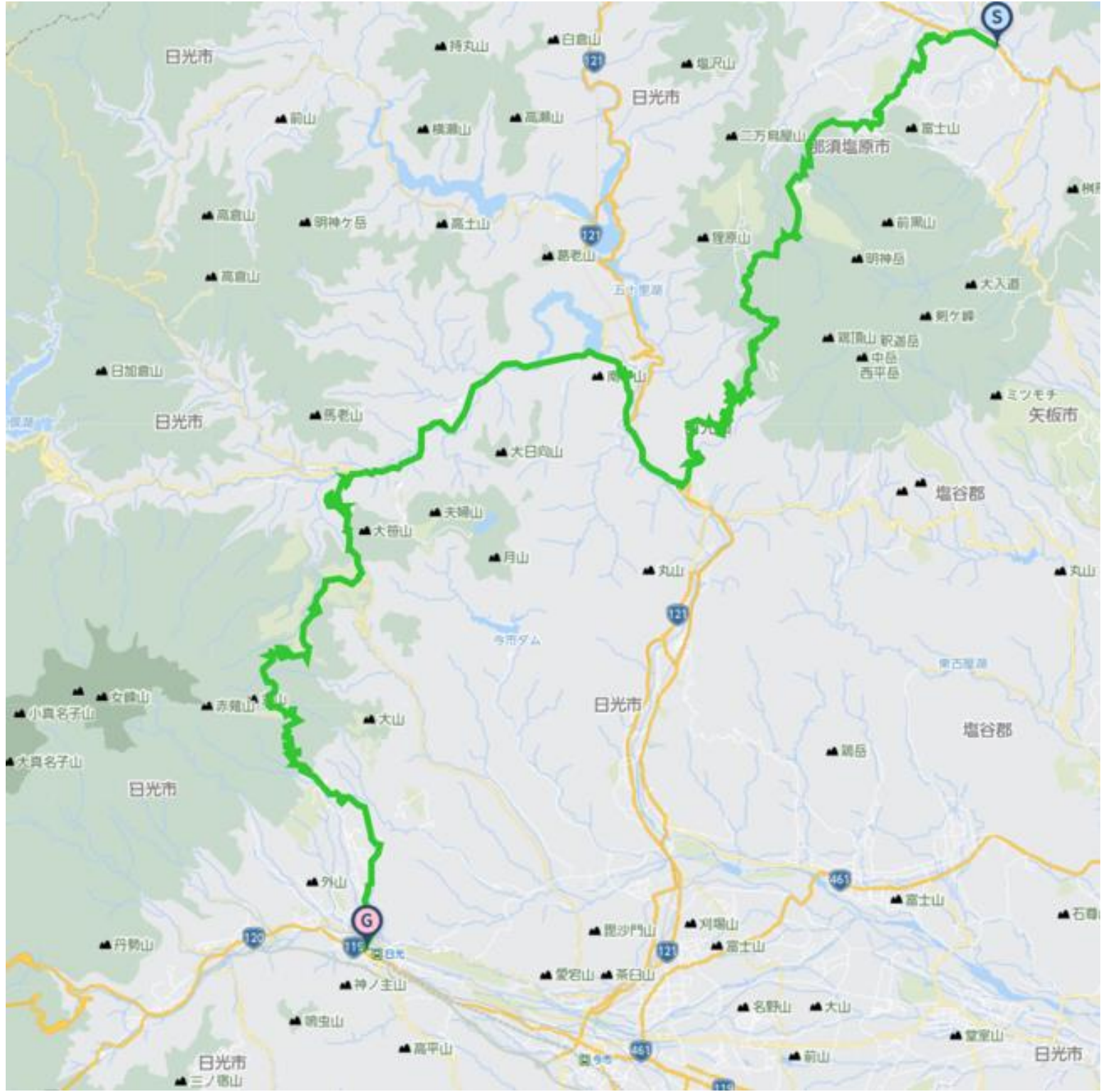
旅館街夕食 恵比寿屋九ちゃん 塩原の陽食屋グリル三笠軒 日本料理松本 幸楽寿司



他宿泊推奨 まじま荘 常盤ホテル 創作料理と源泉掛け流しの宿本陣
輪行推奨 東部バス日光路線バス 日光→上三依塩原温泉口 東部日光線 東部鬼怒川線 野岩鉄道会津鬼怒川線

3日目 9月6日(日) 塩原温泉郷→日光駅 71km+1865m

<https://www.navitime.co.jp/coursebuilder/course/0d7b5b0182004ffa5595c962ba6a30a>



昼食 龍王峡駅(30km) めし処龍王 旬菜蔵せんや 竜王峡食堂 大黒庵



川治温泉(35km) 食事処 向日葵(川治ダム資料館内) そば処山水庵 黒部ダム(45km) そば処ひなた 北の路



栗山(46km) そば処まごころ 栗山ふるさと物産センター そば屋北の路 日光切降高原大笹牧場ジンギスカンBBQ



霧降高原レストハウス(51km) 山のレストラン(67km)



見学 日塩もみじライン 龍王峡 川治五十里ダム見晴台 栗山日光線



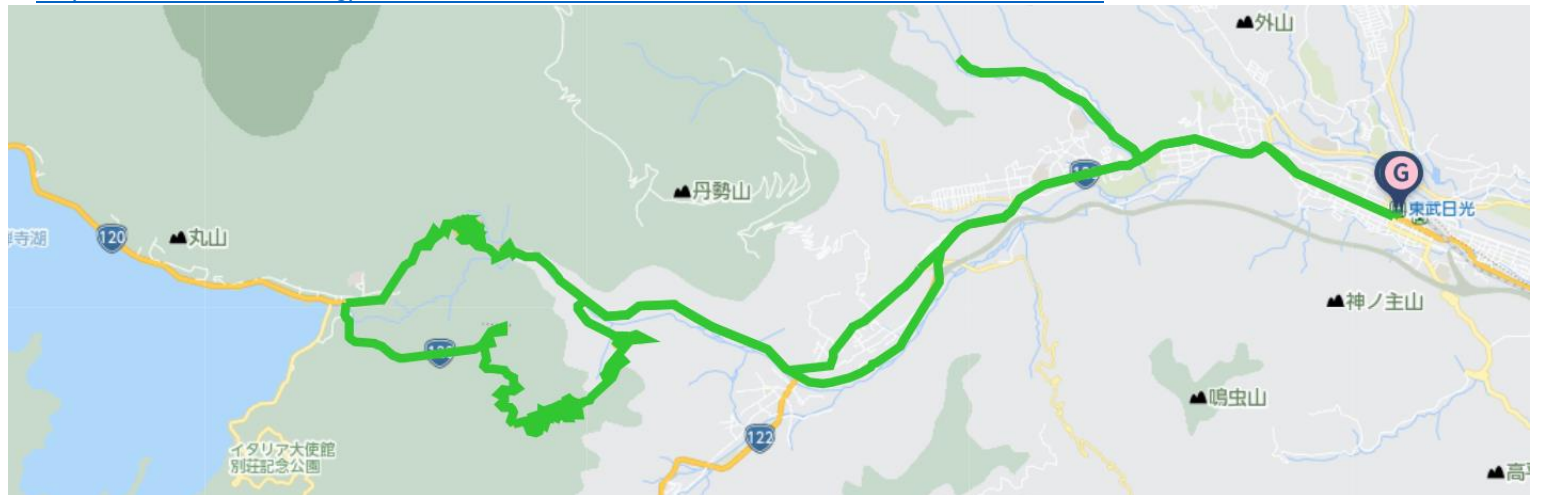
霧降高原 キスゲ平園地階段(1445段、登頂所要40分) 小丸山展望台 霧降滝

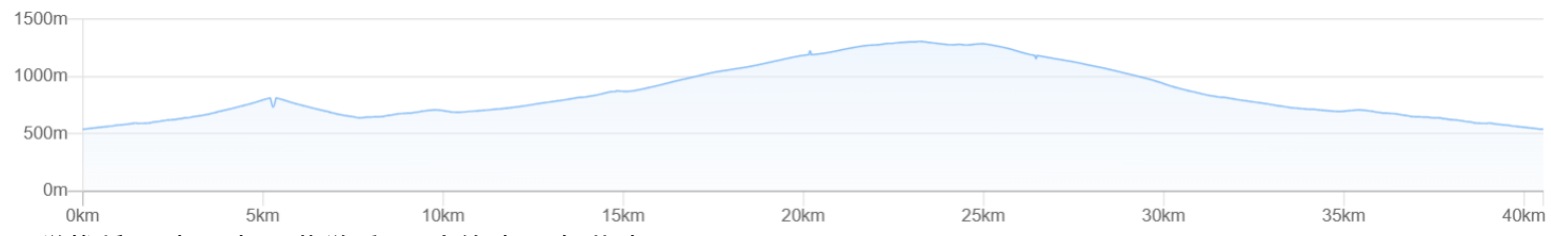


輪行推奨 上三依塩原温泉口→日光 野岩鉄道会津鬼怒川線 東部鬼怒川線 東部日光線

タイムアタック 日光駅～裏見滝～第二いろは坂～華巖の滝見学～第一いろは坂 40km+1151m
 ※第一第二いろは坂周回は3時間程かかります。14時に日光駅周辺(70km)をグループ出発できる場合にアタックライド。

<https://www.navitime.co.jp/coursebuilder/course/3c0dab242e694c2ca695f3c73cb7ecff>





見学推奨 裏見滝 華巖渓谷 方等滝 般若滝



入浴推奨 市温泉保養センター 日光温泉 〒321-1423 栃木県日光市七里680-1(10時~21時 日光駅から1.5km)



日光ステーションホテルクラシック(11時~16時 最終入場15時 日光駅前)



日光駅周辺帰途買物 日光物産商会 水車物産店 東光物産 リオン・ドール 日光店



申込: 指定メールアドレス soma@jtourism.jp

※日程変更・団体・個人申し込みは随時受付します。オーダーメイドツアー、企画・見積作成します。オーダーメイドツアーでは気兼ねなく楽しんで頂けるよう、1グループ単位の企画作成を致します。

※部分参加可能(別途見積)です。

※個人申し込みから団体申込で、1名様から大人数の受付・見積作成致します。

※別日程、コースの延長、短縮でのオーダーメイド企画作成致します。

※ご希望参加日程・内容・参加人数に応じて、ライド参加料と、宿泊食事手配や道中公共交通機関等の手配、観光費、添乗員移動宿泊費、を合算した参加費用見積を作成致します。

正式申込いただいた方に振込先銀行口座や個別案内を送付致します。

※天候や体調により、当日のライド完走が困難な場合は、輪行移動やサポートカーを

利用して、途中中継所や宿泊場所まで移動します。

以下の情報を添えて、申込ください。

- ・参加日程 ・名前 ・性別 ・生年月日,年齢 ・住所 ・携帯電話番号 ・メールアドレス ・参加人数
- ・宿泊食事手配

※推奨宿泊食事場所を主催者で選定し、宿泊食事手配します。個人手配不可です。

男女別相部屋 or シングル or ツイン アレルギー食品 ご要望ご指示下さい。

宿泊場所の部屋状況等によっては、ご要望の通りにならない場合があります。

- ・前泊後泊観光希望 ※前後泊観光の手配・案内・添乗同行を希望される場合、事前要望下さい。
 - ・当日連絡可能な連絡先(携帯電話) & 緊急連絡先(携帯電話・代理連絡可能な方に繋がる電話※本人以外 続柄・お名前)
 - ・最大乗車距離経験日数 距離(km表示) 獲得標高(m表示) 実施年(西暦) 季節(月・春夏秋冬等) 地域(都道府県・コース名)
- ※当企画参加に対し、経験不十分と判断した際は参加お断りさせていただく場合があります。

自転車レンタルについて。ロードバイク・クロスバイクのレンタルが可能です。

自転車レンタル希望の際は事前申請下さい。「東京サイクリングツアー&レンタサイクル」の自転車レンタルに一括申請します。

① 身長②体重③希望車種④ヘルメット有無⑤グローブ有無⑥ペダル(ビンディング or フラット)

事前申請時に教えてください。※希望通りにならない場合があります。ウエア・靴はご自身でご用意ください。

受け渡しは千葉県内の「東京サイクリングツアー&レンタサイクル」の実店舗で試乗の上の受け渡しを基本とします。出発・集合場所までの運搬は輸行袋等を利用して、ご自身で行っていただきます。

上記に応じてレンタル費用見積もりを作成致します。

実施連絡: 募集締め切り後から実施数日前に参加者集合状況・天気予報等から実施判断をして、参加希望者に直接連絡・ご相談します。

開催不能の場合の返金: ライド参加費から手数料等発生経費を除いた額を返金します。

参加者の都合で参加出来なくなった場合は払い込まれたライド参加費は返却致しません。

スタート後の天候や現地状況判断により走行出来なくなった場合は払い込まれたライド参加費・諸費用は返却しません。

ライド参加料金: 一日あたり 15,000円(税込)

最大催行人数: 10名 ~ 最小催行人数: 5名(フル日程参加) ※一般応募で指定人数参加の場合の料金

参加料金に含まれるもの: 添乗員同行料・サポートカー随行料・サポートフード提供料(一定量・上限あり)

※ご自宅からの移動費、食事代、宿泊代、一定以上のサポートフード料、道中公共交通機関移動費、観光費は含みません。

※途中合流、途中離脱、ライドをせずに輸行移動の場合もお申込みされた一日あたり参加料金は一日分頂きます。

お申込みいただきましたら、参加料金に含まれないものを加算した旅行見積もりを作成・提示致します。

- ・推奨のコースをグループライド・ソロフリーライドで巡ります。
- ・タイムは競いません。参加者同士で協力してゴールを目指します。順位による表彰等はありません。
- ・会場周辺の交通規制はありません。交通ルールに従い走行下さい。
- ・グループライド・推奨コース走行を基本とします。ソロフリーライドは事前申告下さい。
- ・体調等の理由、天候状況でライドをせずに輸行移動への切り替えも可能です。
- ・サポートカーは自転車走行時に不要な荷物を車で運搬、サポートフードの供給、完走をサポートします。
- ・サポートカーは基本的にグループの後を追走します。
- ・推奨外のコースを選定される場合も宿泊地区の変更はしません。
- ・サポートライダーによる先導、最後尾随行はありません。
- ・スマートフォンやナビシステム、位置探索装置を用いて、目的地まで自力で辿りつける方、もしくはグループライドで、他メンバーに同行できる方、の参加となります。
- ・グループ他参加者の走行から大きく逸脱遅延する場合は途中中継点・当日宿泊所・ゴールへ輸行移動の指示をします。
- ・主催者は推奨コースを事前提示しますが、道中でサポートカーが参加者に並走しながらの詳細案内は致しません。
- ・自転車・ヘルメット・パンクキット・輸行袋・ウエア・防寒具着替等、必要な物は各自ご用意の上、ご自身でお持ち下さい。
- ・ウエアは赤・黄・白等、明るい配色の服を着用下さい。黒・紺等の濃色は着用不可。必要時赤上衣貸与します。
- ・自転車の整備修理に関しては、ご自身で行って頂きます。予備のチューブ、整備道具等は各自がご用意ください。
- ・自立式の空気入れ、工具箱はサポートカーに積込携行致します。
- ・軽量のソフト輸行袋を携行下さい。ライド中も携行し、途中輸行移動可能にします。
- ・輸行袋は宿泊箇所によっては旅館内での自転車保管時にも使用します。必ず携行下さい。
- ・自転車を館内で保管する場合、入館から館内室内持ち込み時の輸行袋への収納ご協力下さい。
- ・飛行機輸行対応のハードケース・セミソフトの大型輸行具はサポートカーで道中運搬は出来ません。

- ・飛行機輸送対応のハードケース・セミソフトの大型輸行具で合流参加する場合はソフト輸行袋への詰め替えの上、発着空港預けやゴール予定地点への事前搬送が必要になります。事前相談下さい。
- ・旅行保険・自転車保険は各自で加入ください。自転車保険は個人賠償責任金額2億円以上の保険にご加入下さい。
- ・保険証は各自携行して参加下さい。出発前携行確認をします。
- ・大会開催中に傷病が発生した場合、参加者は、応急手当を受けることに異議ありません。その方法、経過等について、主催者の責任を問いません。
- ・参加者は、開催中の事故、紛失、傷病等(後遺症含む)に関し、その原因の如何を問わず主催者の責任を免除し、参加者のほか親族、相続人、遺言執行人、管財人などから損害賠償請求などの一切の請求を行いません。
- ・昼食は、ツアーグループの進行状況に合わせて、できるかぎり同地域同店舗で昼頃にとります。
- ・食事、宿泊、観光、輸行移動の推奨は表記されているものから変更されている場合があります。
- ・昼食代、夕食代、朝食代、入浴代はライド参加料金に含みません。
- ・サポートフードは過去参加者からの有料寄付にもよります。使用の際は有志募金・物品寄付下さい。
- ・有料道路使用料、観光代、道中移動発生費はライド参加料金に含みません。
- ・グループ移動に関して発生する経路・経費は天候や進捗状況を鑑みて協議して現地決定します。
- ・ご自宅から集合解散場所までの交通費、中途公共交通機関利用は含みません。
- ・体調管理、帰途道中の衛生確保のため、ライド後の帰路につく前に、公共交通機関利用前のご入浴・シャワー利用・着替えにご協力ください。
- ・天候不順・日没後暗闇移動にならない様、引返やショートカット、途中駅等から輸行移動の依頼をすることがあります。
- ・安全、コース管理、自転車整備、防寒耐熱の服装、自転車盗難対策等、全て参加者の自己責任によります。
- ・自己責任にて安全に参加いただけないと判断した場合、他参加者に著しく迷惑行為があると判断した場合、スタッフの指示に従えない場合は中途でも退場頂きます。
- ・いかなる場合も、参加費の返却はいたしませんので、予めご了承ください。
- ・観光推奨は、早目に到着して時間に余裕のある場合、個人観光下さい。
- ・観光事前要望あればあらかじめ時間を取り、自転車一時引き受け等、サポートをします。
- ・前泊後泊の見学推奨の案内は事前相談いただけましたら調整、現地案内いたします。

宿泊・夕食朝食に関して

- ・主催者側があらかじめ宿泊推奨する宿を決め、宿から宿へ、観光地や名所への巡行をするライドツアーです。
- ・推奨宿泊所・夕食朝食を主催者が手配します。変更の可能性があります。
- ・推奨宿泊場所には館内・近辺での自転車置き場、温泉大浴場、浴衣、夕食朝食、就寝室、電源を極力ご用意します。
- ・夕食朝食は宿泊場所旅館等でグループで摂ることを基本としますが、館外での摂取希望の場合は事前相談下さい。
- ・館外で夕食朝食入浴をされる場合、サポートカーでの送迎はしません。徒歩や公共交通機関利用で各自移動下さい。
- ・各日のサポートカーへの荷物積込・スタートは推奨宿泊場所からになります。出発時間迄に集合場所へお越し下さい。
- ・集合出発時間は毎朝7時30分を基本としますが、朝食提供時間や走行距離によって変動、現地決定します。

=====

取扱 株式会社ビーエス観光 観光庁長官登録旅行業第347号 日本旅行業協会正会員

企画 一般社団法人日本ツーリズム協会 代表理事 相馬幹広 090-4568-1444

〒105-0004 東京都港区新橋 3-2-7 恭和ビル 2階 株式会社ビーエス観光内

E-Mail : soma@jtourism.jp ホームページ: <http://jtourism.jp/>

=====

Japan bicycle journey with stays

2026: <https://jtourism.jp/2020/wp-content/uploads/2025/09/JTOBicycleJourneys2026J.pdf>

2027: <https://jtourism.jp/2020/wp-content/uploads/2025/09/JTOBicycleJourneys2027J.pdf>

One Day Ride Around Tokyo <https://jtourism.jp/2020/wp-content/uploads/2024/09/JapanOneDayRideAroundTokyo.pdf>