

JTO能登半島 自転車旅

2026年9月25日(金)~9月27日(日) 3日間

総距離:386km 総獲得標高:3896m

<https://www.navitime.co.jp/coursebuilder/course/7e9bb38ed1ac487bb9a455168cdeb269>



金沢 9月25日(金) 日の出時刻:5時44分 日没時刻:17時45分

1日目 9月25日(金) 金沢→輪島 125km+1284m

2日目 9月26日(土) 輪島→穴水 137km+1516m

3日目 9月27日(日) 穴水→高岡 124km+1096m

9月24日(木) 前泊推奨 アパホテル金沢駅前

前泊推奨 アパホテル金沢駅前:〒920-0031 石川県金沢市広岡1丁目9-28 TEL:0570-008-111



他宿泊推奨 ABホテル金沢 ダイワロイネットホテル金沢

見学推奨 金沢駅 兼六園 近江町市場 長町武家屋敷跡界隈



金沢21世紀美術館 金沢城公園 玉泉院丸庭園 ひがし茶屋



食事推奨 季節料理おでん黒百合 魚菜屋あんと店 金沢味良亭よし久 うなぎ四代目菊川クロスゲート



寿司長八 レストラン自由軒 能登牛専門焼肉店肉匠JADE金沢 L'OSTAL



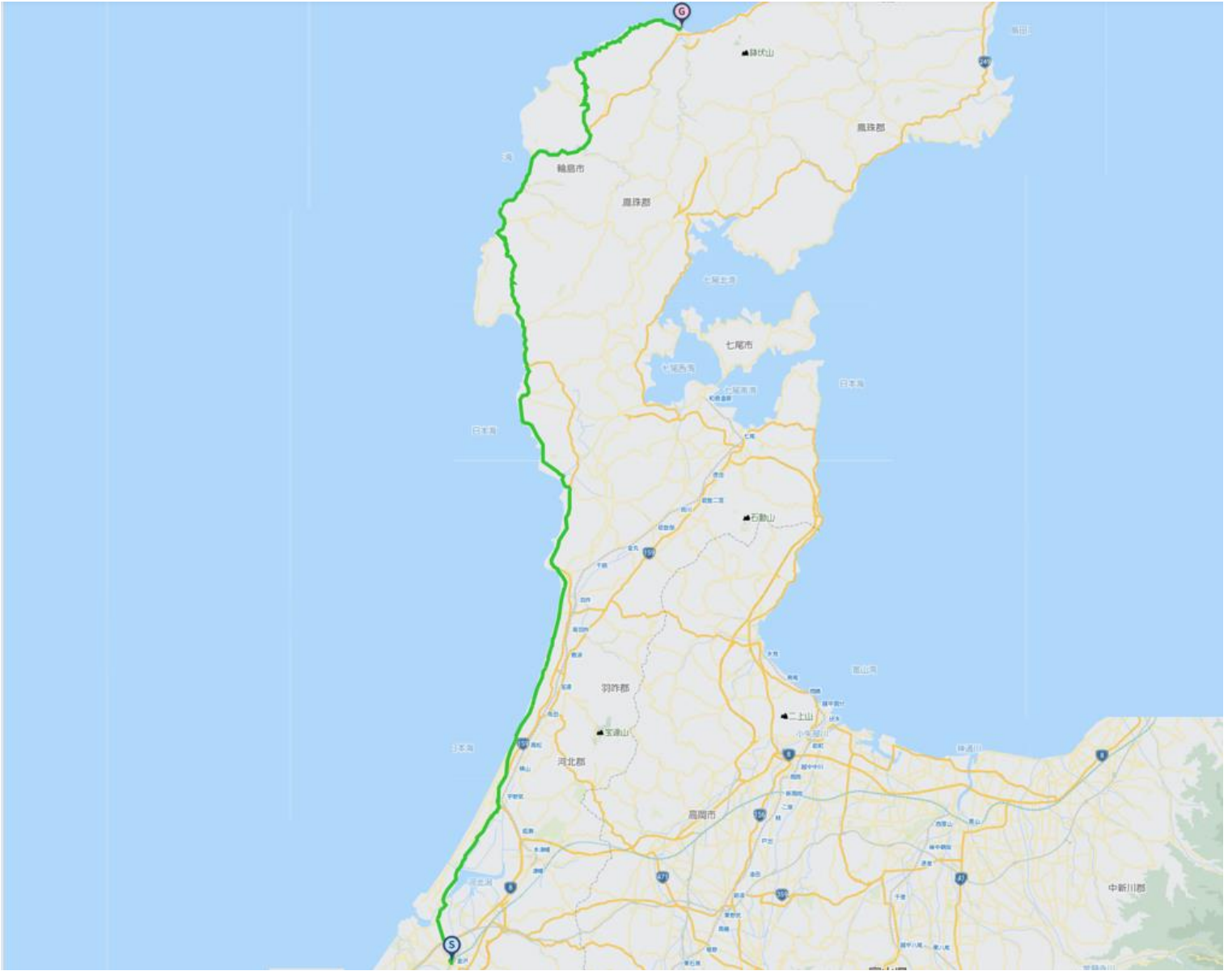
9月25日(金) 集合時間 7時30分(ブリーフィング・車検開始) 8時 出発

集合場所:アパホテル金沢駅前

・出発前、コース説明、宿泊食事説明を含めたブリーフィングを行います。朝食・自転車準備を済ませ集合下さい。

1日目 25日(金) 金沢→輪島 125km+1284m 能登半島西部

<https://www.navitime.co.jp/coursebuilder/course/bb470e483abf44f09dcabf2b2a77cad8>



昼食推奨 羽咋駅(41km) 焼肉蔵 ほうぼう 志賀町 Bistro Igek 市左衛門



志賀町高浜(55km) 能登旬菜ダイニング市左衛門 だるま鮓 闘牛茶屋 アクアパークシオン



志賀町富来(73km) てらおか風舎富来本店 ブラッスリーたかやま 御食事処八幡屋 いさりび菊や



観光推奨 千里浜なぎさドライブウェイ 能登金剛巖門 能登金剛 琴ヶ浜



輪島市立黒島天領北前船資料館(休館中・要確認) 大本山總持寺祖院 外浦海岸 輪島鴨ヶ浦



宿泊 漆と大人の隠れ宿 お宿たなか 〒928-0001 石川県輪島市河井町 22-38 TEL:0768-22-5155



※「漆と大人の隠れ宿 お宿たなか」では、大浴場・就寝部屋・夕食朝食の提供が可能です。
 他宿泊所では夕食提供が無い場合があります。民宿寅さん・ホテルルートイン輪島では朝食提供が可能です。
 復興作業員・工事従事者の宿泊が優先となるため、分宿・夕食館外となる可能性があります。
 朝食無の宿泊所の場合、サポートフード等で朝食代替をする場合があります、道中の販売所や輪島市内店舗で補給食購入します。
 他宿泊推奨 民宿わじま 民宿さかした 海辺 民宿いろは



民宿寅さん ホテルルートイン輪島



館外夕食 伸福寿司



他館外夕食推奨 おなじみや 芽吹 新駒 割烹夥波



阿づま寿司 登久新 焼肉屋大ちょうちん オリゾンテ



イタリア料理アユート マリナーズ ラーメンハウス元気屋 ずるずる



補給朝食購入 羽咋・あだちストアジョイフル店 志賀町高浜どんたく高浜店 輪島・パワーシティ輪島ワイプラザ ヤスサキ

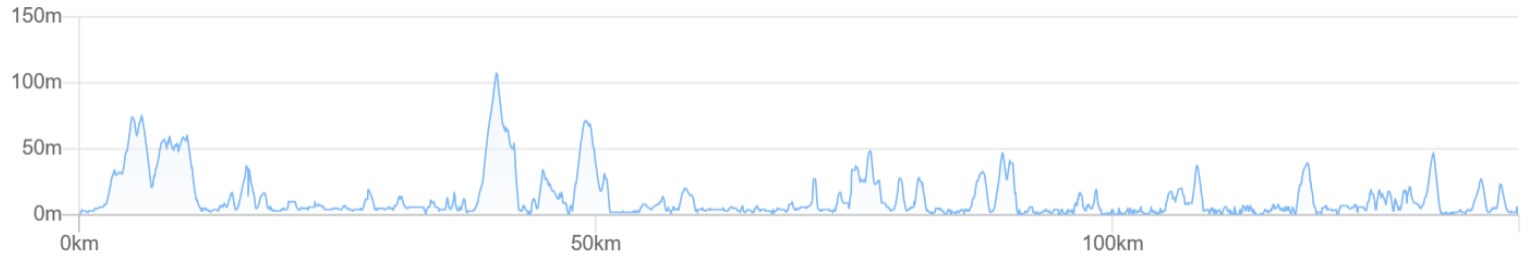


輪行 金沢→羽咋(41km) IRIしかわ鉄道 ※羽咋から門前総持寺前までは並走バス等はありません。

門前総持寺前(96km)→輪島(125km) 15時30分発→16時20分着 19時05分発→19時47分着 北鉄奥能登バス

2日目 26日(土) 輪島—穴水 137km+1516m 能登半島北部

<https://www.navitime.co.jp/coursebuilder/course/10f41f3cb2e14035b26ade80b30aad64>



昼食推奨 珠洲(67km) すずなり食堂 きへえどん イタリアンこだま のんち



ろばた焼あさ井 じゃりんこラーメン あわあわもちもち メルヘン日進堂・古川商店パン



能登町(98km) 鮨・海鮮料理 津久司 大衆紅寿し ビストロ与七 茂平食堂



観光推奨 名舟海岸 白米千枚田 令和名舟ロード 曾々木海岸



道の駅 すず塩田村 木の浦海域公園 禄剛崎灯台 千畳敷・道の駅狼煙



見附島 恋路海岸 のと鉄道能登線珠洲駅跡 九十九湾



宿泊 のとふれあい文化センター 〒927-0025 石川県鳳珠郡穴水町内浦5-28-3 TEL:0768-52-3401



他宿泊推奨 竹亭 かき浜(要調整)

館外夕食推奨 ちゃんこ鍋一品料理力 能登前幸寿し 福寿司



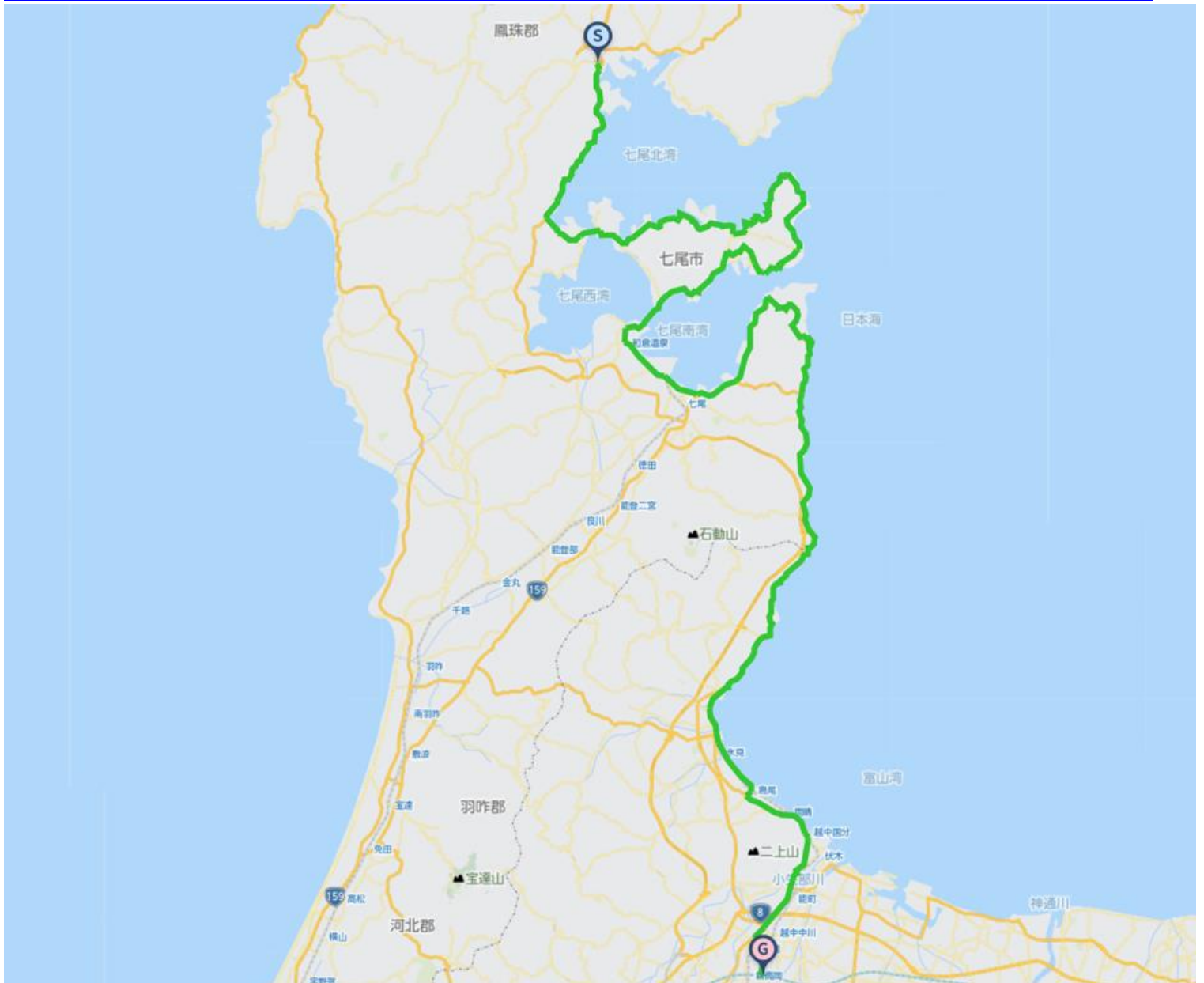
酔八仙 華店 どんどん きんたろう



輪行推奨
珠洲市→能登町
珠洲市役所(67km)→能登町役場前(98km) 14時39分→15時44分 17時39分→18時44分 バス路線 北陸鉄道
輪島駅前→穴水駅前 一日7便 直通バス
ショートカット 国道249号線内陸縦断利用 短縮:24km+163m

3日目 27日(日) 穴水—高岡 124km+1096m 能登半島東部

<https://www.navitime.co.jp/coursebuilder/course/5e92a9ac24ea4f668cbd6cdc3e0fb6fa>



昼食推奨 和倉温泉(57km) 能登すしの庄信寿し 旬彩旬魚あぐら ブロッサム 北京 あうん



七尾駅(63km) レストランテリオ 雅亭 あめや 大正寿し



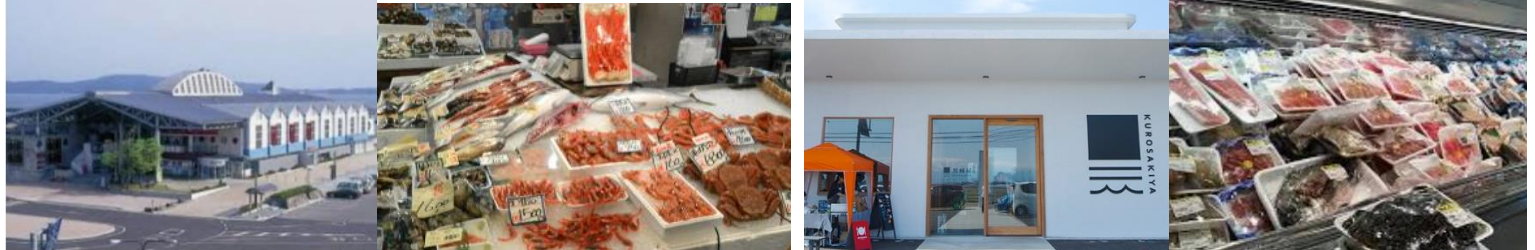
観光推奨 ツインブリッジのと 能登島 須曾蝦夷穴古墳 のとじま臨海公園・水族館



能登島大橋 能登立山シーサイドライン 雨晴海岸 富山湾



地産品購入推奨 道の駅 能登食祭市場(七尾) 黒崎屋(高岡)



輪行推奨 氷見市脇(91km)→高岡駅(124km) 路線バス 15時00分発→16時10分着 16時50分発→18時06分着
ライド・入浴が終了後、高岡駅・新高岡駅で解散

日帰り入浴推奨 ひかりランド南星の湯(新高岡駅から2.5km) 他推奨:和倉湯(高岡駅から500m 新高岡駅から2.7km)



後泊推奨 高岡マンテンホテル駅前 〒933-0023 富山県高岡市末広町1-8 TEL:0766-27-0100 (立ち寄り湯利用は不可)



他宿泊推奨 ホテルルートイン高岡駅前 ホテルニューオータニ高岡



後泊見学推奨 瑞龍寺 高岡大仏 高岡古城公園 高岡市立博物館



申込: 指定メールアドレス soma@jtourism.jp

※日程変更・団体・個人申し込みは随時受付します。オーダーメイドツアー、企画・見積作成します。オーダーメイドツアーでは気兼ねなく楽しんで頂けるよう、1グループ単位の企画作成を致します。

※部分参加可能(別途見積)です。

※個人申し込みから団体申込で、1名様から大人数の受付・見積作成致します。

※別日程、コースの延長、短縮でのオーダーメイド企画作成致します。

※ご希望参加日程・内容・参加人数に応じて、ライド参加料と、宿泊食事手配や道中公共交通機関等の手配、観光費、添乗員移動宿泊費、を合算した参加費用見積を作成致します。

正式申込いただいた方に振込先銀行口座や個別案内を送付致します。

※天候や体調により、当日のライド完走が困難な場合は、輪行移動やサポートカーを利用して、途中中継所や宿泊場所まで移動します。

以下の情報を添えて、申込ください。

・参加日程 ・名前 ・性別 ・生年月日,年齢 ・住所 ・携帯電話番号 ・メールアドレス ・参加人数

・宿泊食事手配

※推奨宿泊食事場所を主催者で選定し、宿泊食事手配します。個人手配不可です。

男女別相部屋 or シングル or ツイン アレルギー食品 ご要望ご指示下さい。

宿泊場所の部屋状況等によっては、ご要望の通りにならない場合があります。

・前泊後泊観光希望 ※前後泊観光の手配・案内・添乗同行を希望される場合、事前要望下さい。

・当日連絡可能な連絡先(携帯電話) & 緊急連絡先(携帯電話・代理連絡可能な方に繋がる電話※本人以外 続柄・お名前)

・最大乗車距離経験日数 距離(km表示) 獲得標高(m表示) 実施年(西暦) 季節(月・春夏秋冬等) 地域(都道府県・コース名)

※当企画参加に対し、経験不十分と判断した際は参加お断りさせていただく場合があります。

自転車レンタルについて。ロードバイク・クロスバイクのレンタルが可能です。

自転車レンタル希望の際は事前申請下さい。「東京サイクリングツアー&レンタサイクル」の自転車レンタルに一括申請します。

① 身長②体重③希望車種④ヘルメット有無⑤グローブ有無⑥ペダル(ビンディング or フラット)

事前申請時に教えてください。※希望通りにならない場合があります。ウェア・靴はご自身でご用意ください。

受け渡しは千葉県内の「東京サイクリングツアー&レンタサイクル」の実店舗で試乗の上の受け渡しを基本とします。出発・集合場所までの運搬は輪行袋等を利用して、ご自身で行っていただきます。

上記に応じてレンタル費用見積もりを作成致します。

実施連絡: 募集締め切り後から実施数日前に参加者集合状況・天気予報等から実施判断をして、参加希望者に直接連絡・ご相談します。

開催不能の場合の返金: ライド参加費から手数料等発生経費を除いた額を返金します。

参加者の都合で参加出来なくなった場合は払い込まれたライド参加費は返却致しません。

スタート後の天候や現地状況判断により走行出来なくなった場合は払い込まれたライド参加費・諸費用は返却しません。

ライド参加料金: 一日あたり 17,000円(税込)

最大催行人数: 10名～最小催行人数: 5名(フル日程参加) ※一般応募で指定人数参加の場合の料金

参加料金に含まれるもの: 添乗員同行料・サポートカー随行料・サポートフード提供料(一定量・上限あり)

※ご自宅からの移動費、食事代、宿泊代、一定以上のサポートフード料、道中公共交通機関移動費、観光費は含みません。

※途中合流、途中離脱、ライドをせずに輪行移動の場合もお申込みされた一日あたり参加料金は一日分頂きます。

お申込みいただきましたら、参加料金に含まれないものを加算した旅行見積を作成・提示致します。

- ・推奨のコースをグループライド・ソロフリーライドで巡ります。
- ・タイムは競いません。参加者同士で協力してゴールを目指します。順位による表彰等は行いません。
- ・会場周辺の交通規制は行いません。交通ルールに従い走行下さい。
- ・グループライド・推奨コース走行を基本とします。ソロフリーライドは事前申告下さい。
- ・体調等の理由、天候状況でライドをせずに輪行移動への切り替えも可能です。
- ・サポートカーは自転車走行時に不要な荷物を車で運搬、サポートフードの供給、完走をサポートします。
- ・サポートカーは基本的にグループの後を追走します。
- ・推奨外のコースを選定される場合も宿泊地区の変更はしません。
- ・サポートライダーによる先導、最後尾随行はありません。
- ・スマートフォンやナビシステム、位置探索装置を用いて、目的地まで自力で辿りつける方、もしくはグループライドで、他メンバーに同行できる方、の参加となります。
- ・グループ他参加者の走行から大きく逸脱遅延する場合は途中中継点・当日宿泊所・ゴールへ輪行移動の指示をします。
- ・主催者は推奨コースを事前提示しますが、道中でサポートカーが参加者に並走しながらの詳細案内は致しません。
- ・自転車・ヘルメット・パンクキット・輪行袋・ウエア・防寒具着替等、必要な物は各自ご用意の上、ご自身でお持ち下さい。
- ・ウエアは赤・黄・白等、明るい配色の服を着用下さい。黒・紺等の濃色は着用不可。必要時赤上衣貸与します。
- ・自転車の整備修理に関しては、ご自身で行って頂きます。予備のチューブ、整備道具等は各自がご用意ください。
- ・自立式の空気入れ、工具箱はサポートカーに積込携行致します。
- ・軽量のソフト輪行袋を携行下さい。ライド中も携行し、途中輪行移動可能にします。
- ・輪行袋は宿泊箇所によっては旅館内での自転車保管時にも使用します。必ず携行下さい。
- ・自転車を館内で保管する場合、入館から館内室内持込時の輪行袋への収納ご協力下さい。
- ・飛行機輪行対応のハードケース・セミソフトの大型輪行具はサポートカーで道中運搬は出来ません。
- ・飛行機輪行対応のハードケース・セミソフトの大型輪行具で合流参加する場合はソフト輪行袋への詰め替えの上、発着空港預けやゴール予定地点への事前搬送が必要になります。事前相談下さい。
- ・旅行保険・自転車保険は各自で加入ください。自転車保険は個人賠償責任金額2億円以上の保険にご加入下さい。
- ・保険証は各自携行して参加下さい。出発前携行確認をします。
- ・大会開催中に傷病が発生した場合、参加者は、応急手当を受けることに異議ありません。その方法、経過等について、主催者の責任を問いません。
- ・参加者は、開催中の事故、紛失、傷病等(後遺症含む)に関し、その原因の如何を問わず主催者の責任を免除し、参加者のほか親族、相続人、遺言執行人、管財人などから損害賠償請求などの一切の請求を行いません。
- ・昼食は、ツアーグループの進行状況に合わせて、できるかぎり同地域同店舗で昼頃にとります。
- ・食事、宿泊、観光、輪行移動の推奨は表記されているものから変更されている場合があります。
- ・昼食代、夕食代、朝食代、入浴代はライド参加料金に含まれません。
- ・サポートフードは過去参加者からの有料寄付にもよります。使用の際は有志募金・物品寄付下さい。
- ・有料道路使用料、観光代、道中移動発生費はライド参加料金に含まれません。
- ・グループ移動に関して発生する経路・経費は天候や進捗状況を鑑みて協議して現地決定します。
- ・ご自宅から集合解散場所までの交通費、中途公共交通機関利用は含みません。
- ・体調管理、帰途道中の衛生確保のため、ライド後の帰路につく前に、公共交通機関利用前のご入浴・シャワー利用・着替えにご協力ください。
- ・天候不順・日没後暗闇移動にならない様、引返やショートカット、途中駅等から輪行移動の依頼をすることがあります。
- ・安全、コース管理、自転車整備、防寒耐熱の服装、自転車盗難対策等、全て参加者の自己責任によります。

- ・自己責任にて安全に参加いただけないと判断した場合、他参加者に著しく迷惑行為があると判断した場合、スタッフの指示に従えない場合は中途でも退場頂きます。
- ・いかなる場合も、参加費の返却はいたしませんので、予めご了承ください。
- ・観光推奨は、早目に到着して時間に余裕のある場合、個人観光下さい。
- ・観光事前要望あればあらかじめ時間を取り、自転車一時引き受け等、サポートをします。
- ・前泊後泊の見学推奨の案内は事前相談いただけましたら調整、現地案内いたします。

宿泊・夕食朝食に関して

- ・主催者側があらかじめ宿泊推奨する宿を決め、宿から宿へ、観光地や名所への巡行をするライドツアーです。
- ・推奨宿泊所・夕食朝食を主催者が手配します。変更の可能性があります。
- ・推奨宿泊場所には館内・近辺での自転車置き場、温泉大浴場、浴衣、夕食朝食、就寝室、電源を極力ご用意します。
- ・夕食朝食は宿泊場所旅館等でグループで摂ることを基本としますが、館外での摂取希望の場合は事前相談下さい。
- ・館外で夕食朝食入浴をされる場合、サポートカーでの送迎はしません。徒歩や公共交通機関利用で各自移動下さい。
- ・各日のサポートカーへの荷物積込・スタートは推奨宿泊場所からになります。出発時間迄に集合場所へお越し下さい。
- ・集合出発時間は毎朝7時30分を基本としますが、朝食提供時間や走行距離によって変動、現地決定します。

=====

取扱 株式会社ビーエス観光 観光庁長官登録旅行業第347号 日本旅行業協会正会員

企画 一般社団法人日本ツーリズム協会 代表理事 相馬幹広 090-4568-1444

〒105-0004 東京都港区新橋3-2-7 恭和ビル2階 株式会社ビーエス観光内

E-Mail : soma@jtourism.jp ホームページ: <http://jtourism.jp/>

=====

Japan bicycle journey with stays

2026: <https://jtourism.jp/2020/wp-content/uploads/2025/09/JTOBicycleJourneys2026J.pdf>

2027: <https://jtourism.jp/2020/wp-content/uploads/2025/09/JTOBicycleJourneys2027J.pdf>

One Day Ride Around Tokyo <https://jtourism.jp/2020/wp-content/uploads/2024/09/JapanOneDayRideAroundTokyo.pdf>