

# JTO瀬戸内海 自転車旅

2025年10月8日(木)~10月12日(月・祝) 5日間

総距離:492km 総獲得標高:5287m



- ① 8(木) 岡山→尾道 83km+339m
- ② 9(金) 尾道→西条 112km+1348m
- ③ 10(土) 西条→高松 128km+708m
- ④ 11(日) 高松→小豆島一周 106km+1613m
- ⑤ 12(月・祝) 小豆島内陸→岡山 63km+1279m

岡山 10月8日(木) 日の出時刻:6時04分 日没時刻:17時39分

前泊推奨 岡山 ホテルアベストグランデなごみの湯 〒700-0023 岡山県岡山市北区駅前町1-8-5 TEL:086-226-3311



前泊見学推奨 岡山城 岡山後楽園 吉備津神社 岡山県立美術館



前泊食事推奨 福寿司 吾妻寿司岡山駅店 はまゆう だんだん畑



1日目 8日(木)集合 岡山駅東口 駐車場・乗車場・桃太郎像前 10時20分

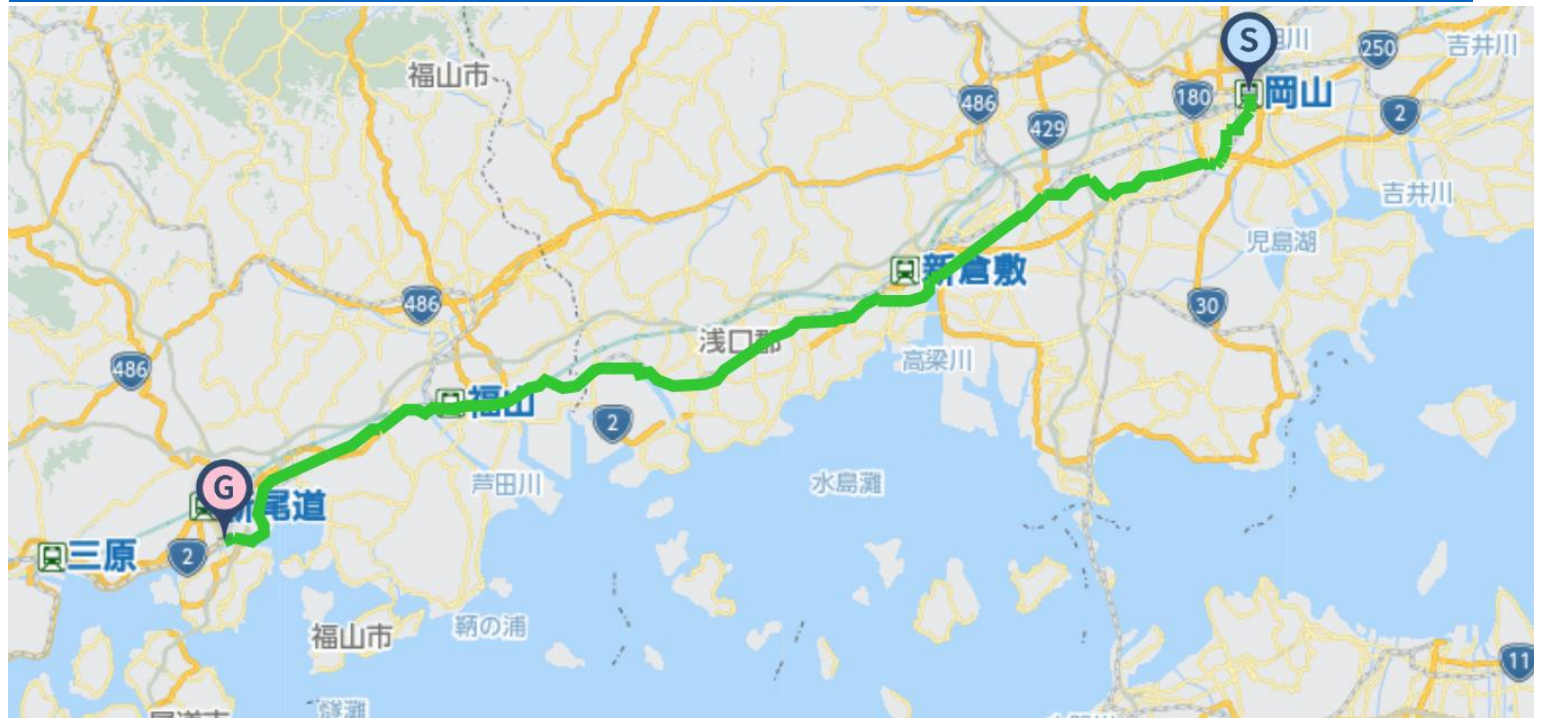


※出発前、コース、宿泊食事説明を含めたブリーフィングを行います。

参考到着推奨新幹線 東京駅6時00分発→9時09分岡山駅着 東京駅6時51分発→10時06分岡山駅着

1日目 8日(木) 岡山→尾道 83km+339m

<https://www.navitime.co.jp/coursebuilder/course/f3bc367983f043e3bdde2b34b2b93926>



昼食 倉敷駅(20km) かつぱ 野村(とんかつ・デミかつ) つねまつ(洋食) 星のヒカリ(イタリアン)



新倉敷駅(30km) とんた(とんかつ) にぼし家(ラーメン) しんくらしき二海(和食) どん(お好み焼き)



笠岡(49km) いではら かさおか食堂 セコンディ・カフェ 若よし



観光休憩 倉敷美観地区 水島臨海鉄道 福山城 千光寺山ロープウェイ(最終 17:15)



宿泊 天然温泉尾道みなと館 〒722-0045 広島県尾道市久保1丁目3-37 TEL:0848-20-8222



館外夕食推奨 こめどこ食堂 尾道渡し場たまがんぞう コラッジオ あかたら



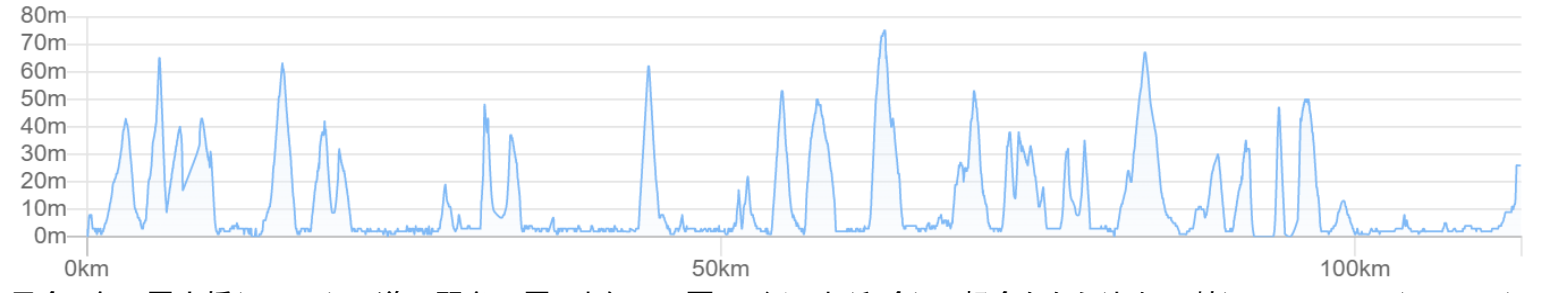
尾道ラーメン 丸ぼし 東珍康 たに 萬来軒



他宿泊推奨 尾道ロイヤルホテル 尾道ビューホテルセイザン 旅館河野温泉 輪行推奨 JR山陽本線 岡山→尾道

# 2日目 9日(金) 尾道→西条 112km+1348m

<https://www.navitime.co.jp/coursebuilder/course/ba781a70ea34435eb906e77044e3be08>



屋食 多々羅大橋(33km) 道の駅多々羅しまなみ公園 くろしお(和食) 軽食たたら(お好み焼) フィレール(フレンチ)



大三島(54km) よし川(和食) 大漁(海鮮丼) 喜船(和食) 猪骨(ラーメン)



伯方島(81km) お好み焼風 魚常梅が花 道の駅 伯方S・Cパーク しまバル Boff



観光休憩 尾道駅前渡船 因島大橋(1270m) 因島水軍城 生口橋(790m)



多々羅大橋(1480m) 道の駅多々羅しまなみ公園 大山祇神社 大三島橋(328m)



伯方橋(1230m) 来島海峡大橋(4105m) 今治海山城展望公園 今治城



宿泊 休暇村瀬戸内東予 〒799-1303 愛媛県西条市河原津乙7-179 電話: 0898-48-0311



館外夕食推奨 八勝亭オリエント東予店 縁 五味鳥 ビストロメルキュール



他宿泊推奨

瀬戸内の水軍浪漫をたどる宿汐の丸 HOTEL AZ 愛媛東予店 ホテルたいよう農園西条 ターミナルホテル東予  
敷島旅館 東予温泉いやしのリゾート フラワー東予

輪行推奨 尾道→因島大橋:おのみちバス 因島大橋→今治:高速バス・瀬戸内しまなみリーディング・しまなみライナー  
今治→伊予桜井:JR予讃線

# 3日目 10日(土) 西条→高松 128km+708m

<https://www.navitime.co.jp/coursebuilder/course/68f6a1e186904014ad38b0c77bf3bd0a>



屋敷 伊予三島(55km) うどん山口伊予三島 ステーキ毛利 川之江(61km) たつ家 平八郎



豊浜(72km) ひめはま ラーメン屋台屋さん

観音寺(77km) うまじ屋 久松



観光休憩 マイントピア別子観光列車・観光坑道 観音寺 瀬戸大橋 高松城



宿泊 四国高松温泉ニューグランデみまつ 〒760-0046 香川県高松市通町2-3 087-823-4111 高松港から1.1km



夕食「金家」 四国高松温泉ニューグランデみまつ 1F 直営居酒屋



他館外夕食推奨 スパッカナポリ 健ちゃん食堂 海鮮居酒屋神童ろ 讃岐うどん・えん家



他宿泊推奨 JRホテルクレメント高松 高松パールホテル 高松センチュリーホテル ファーストイン高松

輸行推奨 伊予桜井→高松:JR予讃線

館外入浴推奨 あかね温泉

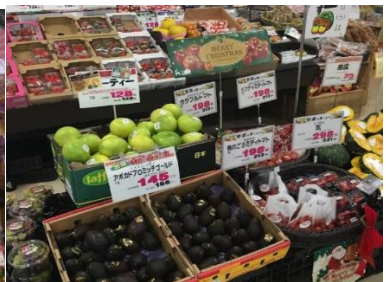
翌早朝朝食 高松港手打ちうどん味庄(5時開店)土日祝定休・要確認 めりけんや高松駅前店(7時開店)



朝食・サポートフード 事前購入 マルナカ宮脇店(24h) 四国高松温泉ニューグランデみまつから2.6km 高松港から2.7km

※小豆島でのライド時間確保のため、高松→小豆島土庄港のフェリーは早朝出発便利用になります。

ホテルでの朝食ではなく港周辺食堂か船内等で事前購入サポートフードでの朝食になります。早朝出発ご協力ください。



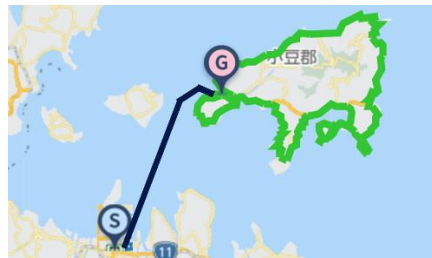
他補給購入推奨店舗 セブンイレブン高松サンポート店(24h)

# 4日目 11日(日) 高松→小豆島一周 106km+1613m

<https://www.navitime.co.jp/coursebuilder/course/2b00dc76bb2a431fa95de31b0d7056c3>



高松港→小豆島土庄港フェリー(6:25→7:25 7:20→8:20)



昼食 沿岸部 南東部(50km) うめもと(和食) カイナ(イタリアン) サクラキ(カフェ) なかぶ庵(素麺)



中央(72km) シェフかわぐち(フレンチ) パンダハウス中華菜館(中華) 手打ちうどん三太郎(うどん) サンオリーブ(洋食)



観光休憩 平和の群像 道の駅大坂城残石記念公園 瀬戸のスイーツウェブ小豆島ロール 吉田東展望台



さぬき百景福田海岸 希望の道城ヶ島 白崎海岸遊歩道 大角鼻灯台



二十四の瞳映画村 岬の分教場・二十四の瞳館 地藏崎灯台釈迦ヶ鼻 道の駅小豆島ふるさと村



エンジェルロード 高見山公園展望台 戸形崎 サンセットロード



輪行推奨 福田港(33km)→坂手東(55km・69km)→土庄港:小豆島オーリーブバス

宿泊 小豆島国際ホテル 〒761-4101 香川県小豆郡土庄町甲24-67 TEL: 0879-62-2111

※フェリーが発着する土庄港から2.3km 翌朝食提供7時～ 立ち寄り湯利用15時～



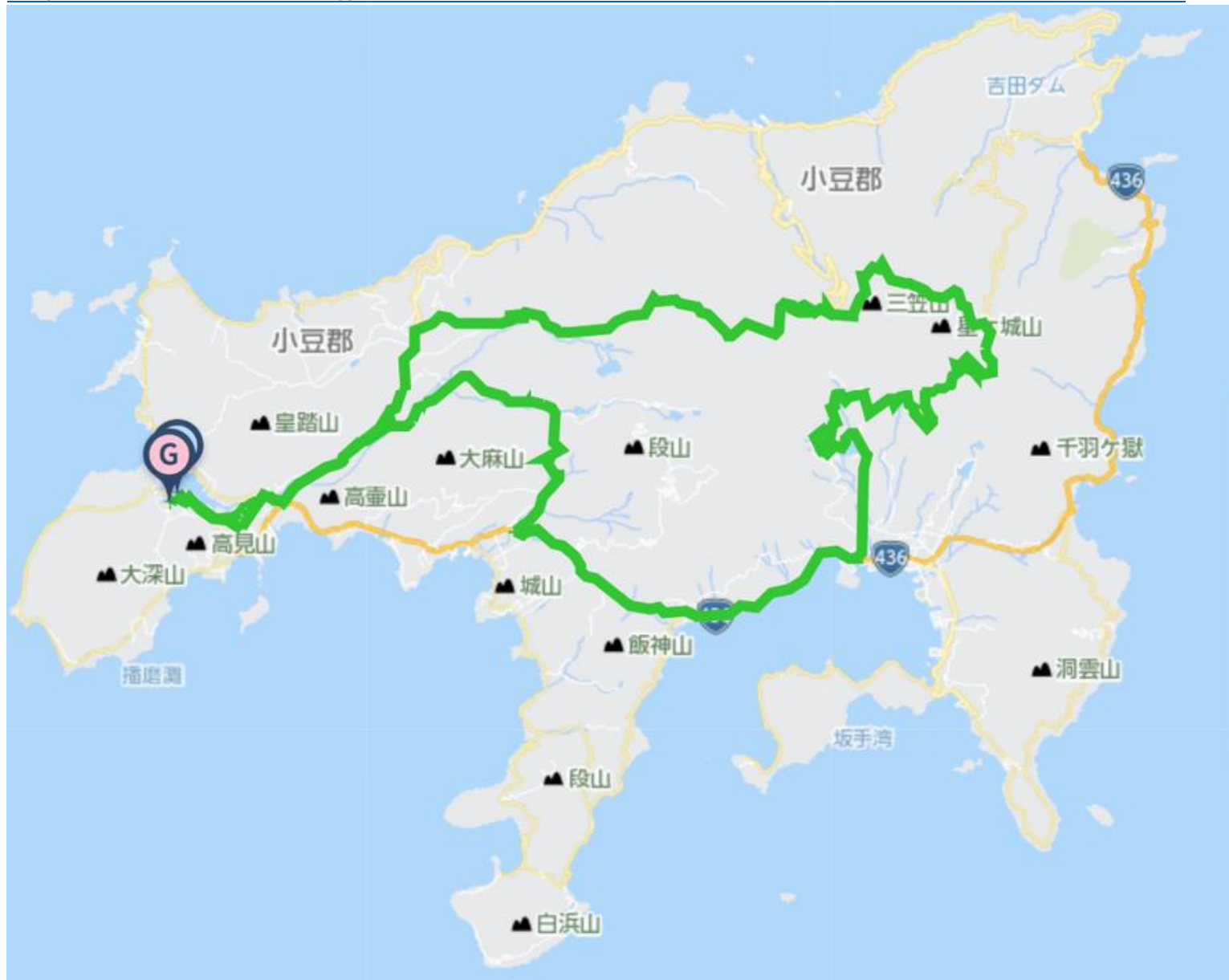
館外夕食推奨 漁師小屋うまげなもん すなみ お好み焼きチャコ 陽子



他宿泊推奨 ひとみ荘 小豆島国際ホテル ホテルニューうみかぜ 旭屋旅館 ビジネスホテルニューポート

5日目 12日(月・祝) 小豆島内陸→岡山 63km+1279m

<https://www.navitime.co.jp/coursebuilder/course/e89788ad665c4889a0afa6debdde1e6c>



昼食 草壁本町(36km) 曆 オリーブパレスレストラン カフェラモーヴ 小豆島手延べそうめん作兵衛



土庄(63km) さぬきうどん來家おいで kamos フォンコンパーニョ 小豆島ラーメン hishio



観光休憩 銚子溪おさるの国 四方指展望台 鷹取展望台 寒霞溪ロープウェイ



紅雲亭駅 星ヶ城跡 ブルーライン 飯神山



道の駅小豆島オリーブ公園 中山歌舞伎舞台 肥土山歌舞伎舞台 城山公園(桜花亭)



小豆島土庄港→新岡山港 国際両備フェリー(14:00→15:10 15:40→16:50 17:00→18:10 18:30→19:40)



※新岡山港～岡山駅:12km+24m 岡山駅解散  
入浴・後泊推奨 岡山 ホテルアベストグランデなごみの湯



銭湯田町温泉(日曜定休)



# 申込: 指定メールアドレス [soma@jtourism.jp](mailto:soma@jtourism.jp)

※日程変更・団体・個人申し込みは随時受付します。オーダーメイドツアー、企画・見積作成します。オーダーメイドツアーでは気兼ねなく楽しんで頂けるよう、1グループ単位の企画作成を致します。

※部分参加可能(別途見積)です。

※個人申し込みから団体申込で、1名様から大人数の受付・見積作成致します。

※別日程、コースの延長、短縮でのオーダーメイド企画作成致します。

※ご希望参加日程・内容・参加人数に応じて、ライド参加料と、宿泊食事手配や道中公共交通機関等の手配、観光費、添乗員移動宿泊費、を合算した参加費用見積を作成致します。

正式申込いただいた方に振込先銀行口座や個別案内を送付致します。

※天候や体調により、当日のライド完走が困難な場合は、輪行移動やサポートカーを利用して、途中中継所や宿泊場所まで移動します。

以下の情報を添えて、申してください。

・参加日程 ・名前 ・性別 ・生年月日,年齢 ・住所 ・携帯電話番号 ・メールアドレス ・参加人数  
・宿泊食事手配

※推奨宿泊食事場所を主催者で選定し、宿泊食事手配します。個人手配不可です。

男女別相部屋 or シングル or ツイン アレルギー食品 ご要望ご指示下さい。

宿泊場所の部屋状況等によっては、ご要望の通りにならない場合があります。

・前泊後泊観光希望 ※前後泊観光の手配・案内・添乗同行を希望される場合、事前要望下さい。

・当日連絡可能な連絡先(携帯電話) & 緊急連絡先(携帯電話・代理連絡可能な方に繋がる電話※本人以外 続柄・お名前)

・最大乗車距離経験日数 距離(km表示) 獲得標高(m表示) 実施年(西暦) 季節(月・春夏秋冬等) 地域(都道府県・コース名)

※当企画参加に対し、経験不十分と判断した際は参加お断りさせていただく場合があります。

**自転車レンタルについて。**ロードバイク・クロスバイクのレンタルが可能です。

自転車レンタル希望の際は事前申請下さい。「東京サイクリングツアー&レンタサイクル」の自転車レンタルに一括申請します。

① 身長②体重③希望車種④ヘルメット有無⑤グローブ有無⑥ペダル(ビンディング or フラット)

事前申請時に教えてください。※希望通りにならない場合があります。ウエア・靴はご自身でご用意ください。

受け渡しは千葉県内の「東京サイクリングツアー&レンタサイクル」の実店舗で試乗の上の受け渡しを基本とします。出発・集合場所までの運搬は輪行袋等を利用して、ご自身で行っていただきます。

上記に応じてレンタル費用見積もりを作成致します。

実施連絡: 募集締め切り後から実施数日前に参加者集合状況・天気予報等から実施判断をして、参加希望者に直接連絡・ご相談します。

開催不能の場合の返金: ライド参加費から手数料等発生経費を除いた額を返金します。

参加者の都合で参加出来なくなった場合は払い込まれたライド参加費は返却致しません。

スタート後の天候や現地状況判断により走行出来なくなった場合は払い込まれたライド参加費・諸費用は返却しません。

## ライド参加料金: 一日あたり 17,000円(税込)

最大催行人数: 10名 ~ 最小催行人数: 5名(フル日程参加) ※一般応募で指定人数参加の場合の料金

参加料金に含まれるもの: 添乗員同行料・サポートカー随行料・サポートフード提供料(一定量・上限あり)

※ご自宅からの移動費、食事代、宿泊代、一定以上のサポートフード料、道中公共交通機関移動費、観光費は含みません。

※途中合流、途中離脱、ライドをせずに輪行移動の場合もお申込みされた一日あたり参加料金は一日分頂きます。

お申込みいただきましたら、参加料金に含まれないものを加算した旅行見積を作成・提示致します。

・推奨のコースをグループライド・ソロフリーライドで巡ります。

・タイムは競いません。参加者同士で協力してゴールを目指します。順位による表彰等は行いません。

・会場周辺の交通規制は行いません。交通ルールに従い走行下さい。

・グループライド・推奨コース走行を基本とします。ソロフリーライドは事前申告下さい。

- ・体調等の理由、天候状況でライドをせずに輪行移動への切り替えも可能です。
- ・サポートカーは自転車走行時に不要な荷物を車で運搬、サポートフードの供給、完走をサポートします。
- ・サポートカーは基本的にグループの後を追走します。
- ・推奨外のコースを選定される場合も宿泊地区の変更はしません。
- ・サポートライダーによる先導、最後尾随行はありません。
- ・スマートフォンやナビシステム、位置探索装置を用いて、目的地まで自力で辿りつける方、もしくはグループライドで、他メンバーに同行できる方、の参加となります。
- ・グループ他参加者の走行から大きく逸脱遅延する場合は途中中継点・当日宿泊所・ゴールへ輪行移動の指示をします。
- ・主催者は推奨コースを事前提示しますが、道中でサポートカーが参加者に並走しながらの詳細案内は致しません。
- ・自転車・ヘルメット・パンクキット・輪行袋・ウェア・防寒具着替等、必要な物は各自ご用意の上、ご自身でお持ち下さい。
- ・ウェアは赤・黄・白等、明るい配色の服を着用下さい。黒・紺等の濃色は着用不可。必要時赤上衣貸与します。
- ・自転車の整備修理に関しては、ご自身で行って頂きます。予備のチューブ、整備道具等は各自がご用意ください。
- ・自立式の空気入れ、工具箱はサポートカーに積込携行致します。
- ・軽量のソフト輪行袋を携行下さい。ライド中も携行し、途中輪行移動可能にします。
- ・輪行袋は宿泊箇所によっては旅館内での自転車保管時にも使用します。必ず携行下さい。
- ・自転車を館内で保管する場合、入館から館内室内持込時の輪行袋への収納ご協力下さい。
- ・飛行機輪行対応のハードケース・セミソフトの大型輪行具はサポートカーで道中運搬は出来ません。
- ・飛行機輪行対応のハードケース・セミソフトの大型輪行具で合流参加する場合はソフト輪行袋への詰め替えの上、発着空港預けやゴール予定地点への事前搬送が必要になります。事前相談下さい。
- ・旅行保険・自転車保険は各自で加入ください。自転車保険は個人賠償責任金額2億円以上の保険にご加入下さい。
- ・保険証は各自携行して参加下さい。出発前携行確認をします。
- ・大会開催中に傷病が発生した場合、参加者は、応急手当を受けることに異議ありません。その方法、経過等について、主催者の責任を問いません。
- ・参加者は、開催中の事故、紛失、傷病等(後遺症含む)に関し、その原因の如何を問わず主催者の責任を免除し、参加者のほか親族、相続人、遺言執行人、管財人などから損害賠償請求などの一切の請求を行いません。
- ・昼食は、ツアーグループの進行状況に合わせて、できるかぎり同地域同店舗で昼頃にとります。
- ・食事、宿泊、観光、輪行移動の推奨は表記されているものから変更されている場合があります。
- ・昼食代、夕食代、朝食代、入浴代はライド参加料金に含みません。
- ・サポートフードは過去参加者からの有料寄付にもよります。使用の際は有志募金・物品寄付下さい。
- ・有料道路使用料、観光代、道中移動発生費はライド参加料金に含みません。
- ・グループ移動に関して発生する経路・経費は天候や進捗状況を鑑みて協議して現地決定します。
- ・ご自宅から集合解散場所までの交通費、中途公共交通機関利用は含みません。
- ・体調管理、帰途道中の衛生確保のため、ライド後の帰路につく前に、公共交通機関利用前のご入浴・シャワー利用・着替えにご協力ください。
- ・天候不順・日没後暗闇移動にならない様、引返やショートカット、途中駅等から輪行移動の依頼をすることがあります。
- ・安全、コース管理、自転車整備、防寒耐熱の服装、自転車盗難対策等、全て参加者の自己責任によります。
- ・自己責任にて安全に参加いただけないと判断した場合、他参加者に著しく迷惑行為があると判断した場合、スタッフの指示に従えない場合は中途でも退場頂きます。
- ・いかなる場合も、参加費の返却はいたしませんので、予めご了承ください。
- ・観光推奨は、早目に到着して時間に余裕のある場合、個人観光下さい。
- ・観光事前要望あればあらかじめ時間を取り、自転車一時引き受け等、サポートをします。
- ・前泊後泊の見学推奨の案内は事前相談いただけましたら調整、現地案内いたします。

#### 宿泊・夕食朝食に関して

- ・主催者側があらかじめ宿泊推奨する宿を決め、宿から宿へ、観光地や名所への巡行をするライドツアーです。
- ・推奨宿泊所・夕食朝食を主催者が手配します。変更の可能性があります。
- ・推奨宿泊場所には館内・近辺での自転車置き場、温泉大浴場、浴衣、夕食朝食、就寝室、電源を極力ご用意します。
- ・夕食朝食は宿泊場所旅館等でグループで摂ることを基本としますが、館外での摂取希望の場合は事前相談下さい。
- ・館外で夕食朝食入浴をされる場合、サポートカーでの送迎はしません。徒歩や公共交通機関利用で各自移動下さい。
- ・各日のサポートカーへの荷物積込・スタートは推奨宿泊場所からになります。出発時間迄に集合場所へお越し下さい。
- ・集合出発時間は毎朝7時30分を基本としますが、朝食提供時間や走行距離によって変動、現地決定します。

=====

取扱 株式会社ビーエス観光 観光庁長官登録旅行業第347号 日本旅行業協会正会員

企画 一般社団法人日本ツーリズム協会 代表理事 相馬幹広 090-4568-1444

〒105-0004 東京都港区新橋 3-2-7 恭和ビル 2階 株式会社ビーエス観光内

E-Mail : [soma@jtourism.jp](mailto:soma@jtourism.jp) ホームページ: <http://jtourism.jp/>

=====

Japan bicycle journey with stays

2026 : <https://jtourism.jp/2020/wp-content/uploads/2025/09/JTOBicycleJourneys2026J.pdf>

2027 : <https://jtourism.jp/2020/wp-content/uploads/2025/09/JTOBicycleJourneys2027J.pdf>

One Day Ride Around Tokyo <https://jtourism.jp/2020/wp-content/uploads/2024/09/JapanOneDayRideAroundTokyo.pdf>