

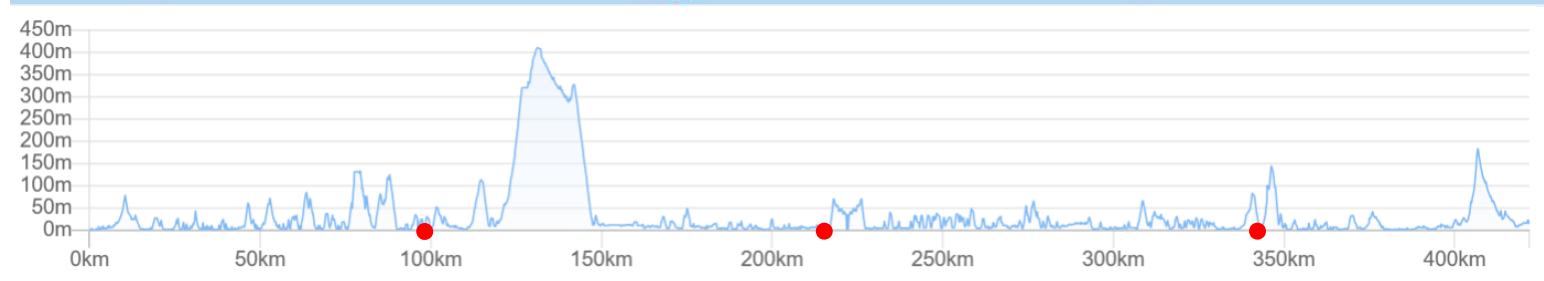
JTO紀伊半島 自転車旅

2026年12月10日(木)~12月13日(日) 4日間

鳥羽駅~紀伊長島~串本~御坊~りんくうタウン

距離431km 獲得標高4427m

<https://www.navitime.co.jp/coursebuilder/course/2796cb6a95c040098ba8dcde8beee504>



- ① 12月10日(木) 鳥羽駅→紀伊長島(96km+1275m)
- ② 12月11日(金) 紀伊長島→串本(125km+1133m)
- ③ 12月12日(土) 串本→御坊(121km+1233m)
- ④ 12月13日(日) 御坊→りんくうタウン(89km+786m)

和歌山 12月10日 日出時刻:6時54分 日没時刻:16時50分

集合 12月10(木) 7時30分 なごみの宿 ホテル和光(前泊推奨)
〒517-0011 三重県鳥羽市鳥羽1丁目13-1 TEL:0599-25-2606



- ・ホテル和光では朝食7時から提供可能(要事前予約)、ファミリーマート近鉄鳥羽駅改札外橋上店は6時～20時営業。朝食・補給購入を済ませたうえで集合下さい。
- ・出走前にお客様自身で自転車を組み立てて頂き、コース説明、宿泊食事説明を含めたブリーフィングを行いライドスタート。

前泊食事推奨 ○八食堂(21時閉店) 焼貝いろは(18時30分閉店) 丸栄(19時30分閉店) 漣鳥羽店(19時30分閉店)



鳥羽 天びん屋 網焼き店びん屋(21時閉店) かつぱ寿司(22時閉店)



前泊見学推奨 鳥羽水族館 ミキモト真珠島 真珠博物館 伊勢湾フェリー



鳥羽市定期船 坂手島 菅島 答志島 神島

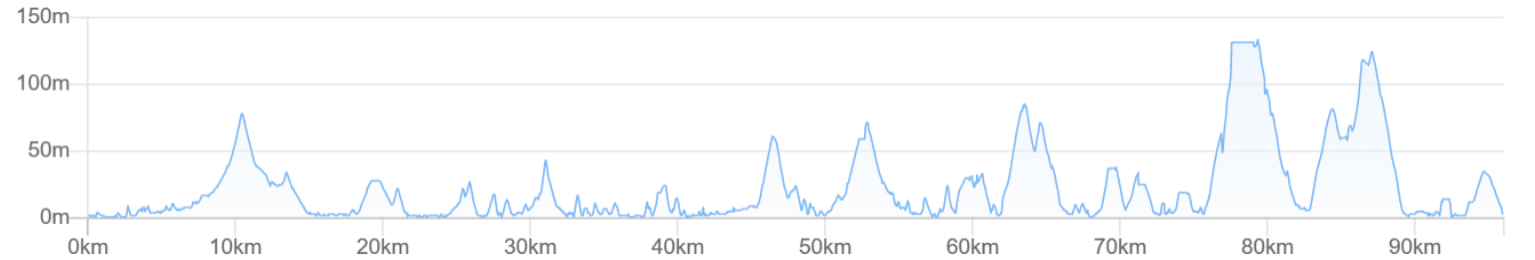
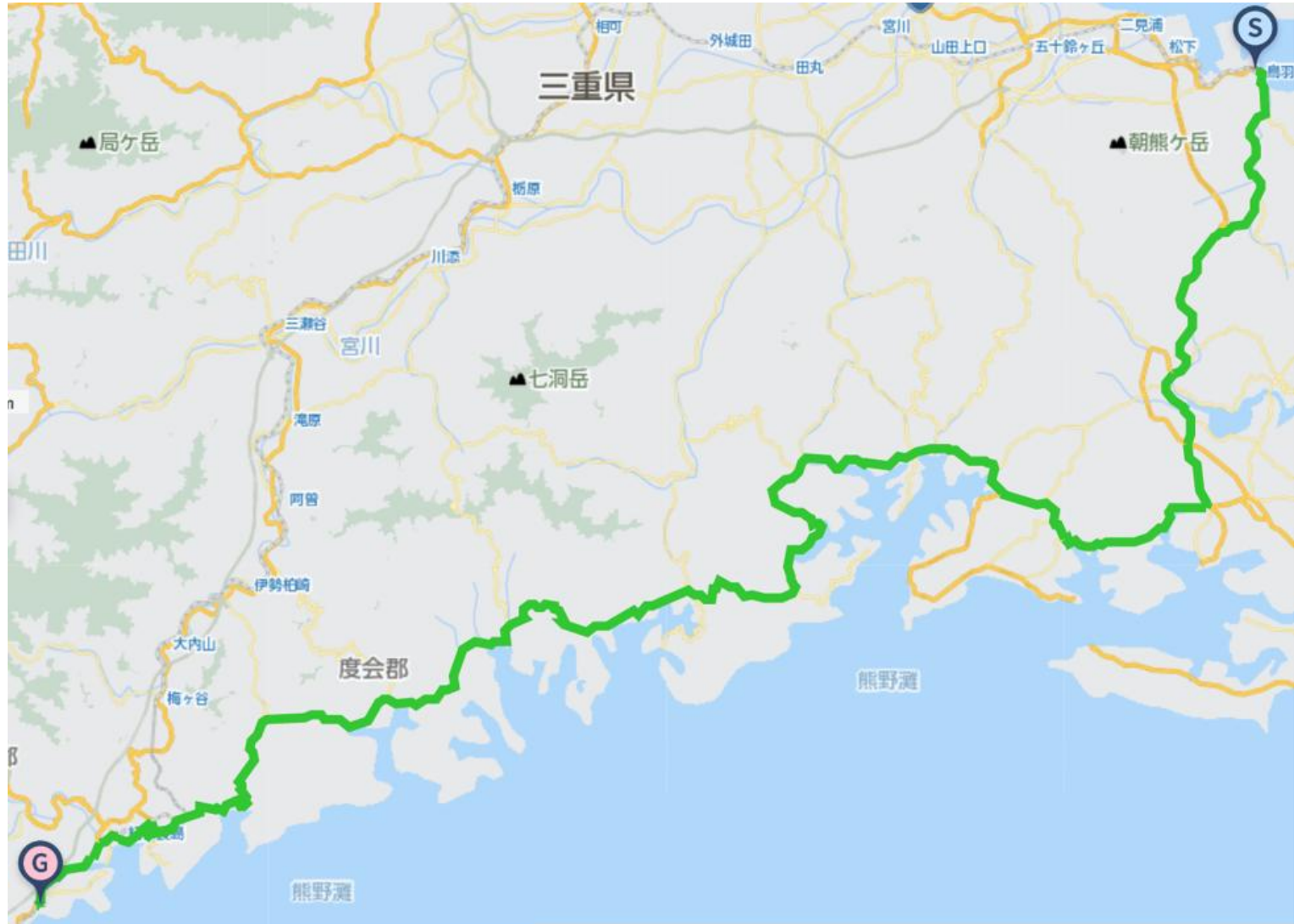


二見興玉神社 夫婦岩 二見浦 二見シーパラダイス



1日目 12月10日(木) 鳥羽駅→紀伊長島 96km+1275m

<https://www.navitime.co.jp/coursebuilder/course/a3ce5c96338843daad84344af1abbb27>



輪行推奨 鳥羽→鷺方:近鉄志摩線 鳥羽→多気→紀伊長島:JR紀勢本線

昼食推奨 鷺方駅(30km地点) 磯っ子 志摩の喰い処 日本料理鯛 おとや鮨 ステーキハウスGONA



南伊勢町役場(37km地点) 鰻やま虎屋 鳥焼肉とりいち FIVE グリーン&グリーン



南伊勢町奈屋浦南島中学(61km地点) 磯元 やんがや 豆賀太 ねむの森



観光補給推奨 大王崎 御座白浜 伊雑宮 熊野灘



道の駅伊勢志摩 パールロード鳥羽展望台(12km追加アタックライド) 道の駅紀伊長島マンボウ ニラハマ展望台



宿泊 ホテル紀伊の松島 〒519-3209 三重県北牟婁郡紀北町紀伊長島区古里 1057 TEL 0597-49-3048



館外大浴場 きいながしま古里温泉 宿泊場所から350mに町営温泉施設があります。(10時~21時)



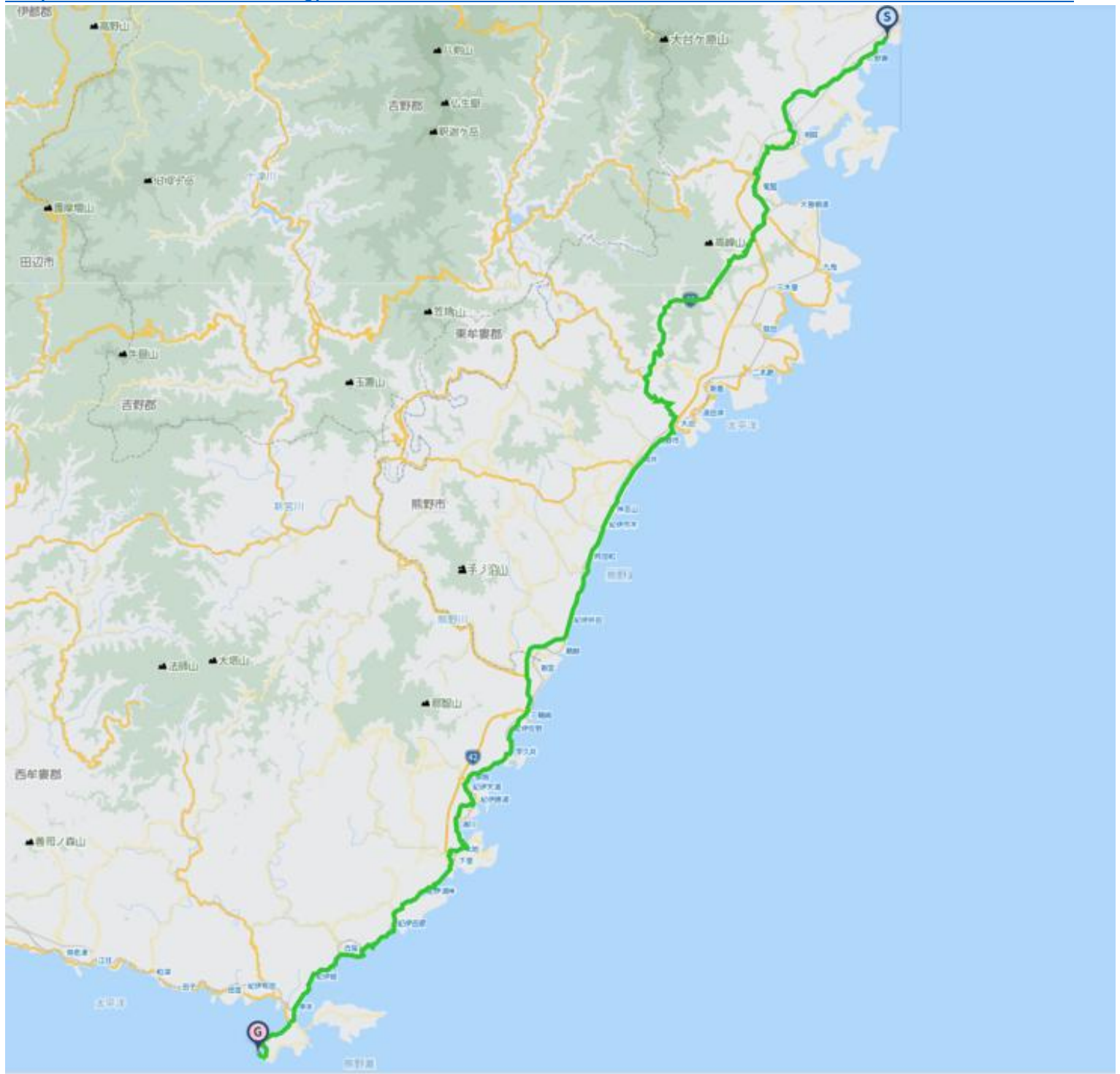
館外夕食推奨 お食事処 秀 まる清 一力庵 SAKE HOUSE 城のこし



他宿泊推奨 はま風 桃太郎 美乃島 美浜 さざなみ きほく千年温泉 ホテル季の座

2日目 12月11日(金) 紀伊長島→串本 125km+1133m

<https://www.navitime.co.jp/coursebuilder/course/697cab69823f446f8232b1dc3d74a6be>



輸行推奨: 紀伊長島→新宮→串本 JR紀勢本線 JRきのくに線 串本駅→潮岬: 串本コミュニティバス
昼食推奨 熊野市駅(53km) イルレガーロ グリルモリ 食堂あお 鬼ヶ城センター海見えるレストラン



阿田和駅(64km) 辻さん家 風林 レストランイ こむぎこ



観光推奨 魚飛溪 尾鷲湾 熊野速玉大社 那智大滝



紀の松島 大地くじら浜公園 橋杭岩 潮岬



紀伊大島 トルコ記念館 エルトゥールル号殉難将士慰霊碑 檜野埼灯台 海金剛



休憩補給 道の駅パーク七里御浜 紀宝町ウミガメ公園 道の駅那智 潮岬観光タワー



宿泊 串本みさきロッジ 〒649-3502 和歌山県東牟婁郡串本町潮岬2864 0735-62-1474



他宿泊推奨 南紀串本リゾート大島 ホテルシーカンス ビジネスホテル串本駅前店 民宿串本 入浴推奨: 串本温泉サングの湯 館外夕食推奨 串本駅 萬口(かつお茶漬) サンドリア(洋食) 黒潮寿司串本店 常楽園(台湾料理)

3日目 12月12日(土) 串本→御坊 121km+1233m

<https://www.navitime.co.jp/coursebuilder/course/4ca34970844f4d88bb0b98d1d32317b2>



朝食・補給食購入推奨(串本駅):くすもと寿司(4時～) 喫茶ロン(7時～) ファミリーマート串本駅前店(24H)

輸行推奨:串本→御坊 JRきのくに線

白浜空港で途中離脱の場合 推奨飛行機 南紀白浜空港→羽田空港 JAL 13:50→15:00 18:25→19:40

昼食推奨 白浜町(65km) 幸鮪 ピッツェリア・ペスカトーレ 喜楽 和歌山ラーメン和ん



紀伊田辺(73km) まこ 宝来寿司 まるた pere



観光休憩推奨 串本海中公園 三段壁 千畳敷 白良浜



扇ヶ浜 千里の浜 日の岬 白崎海洋公園



白浜空港で途中離脱の場合の入浴推奨 白浜温泉崎の湯 とれとれの湯



宿泊 波満の家 〒649-1225 和歌山県日高郡日高町大字方杭41 0738-64-2024



みちしおの湯 宿泊場所から130mです。



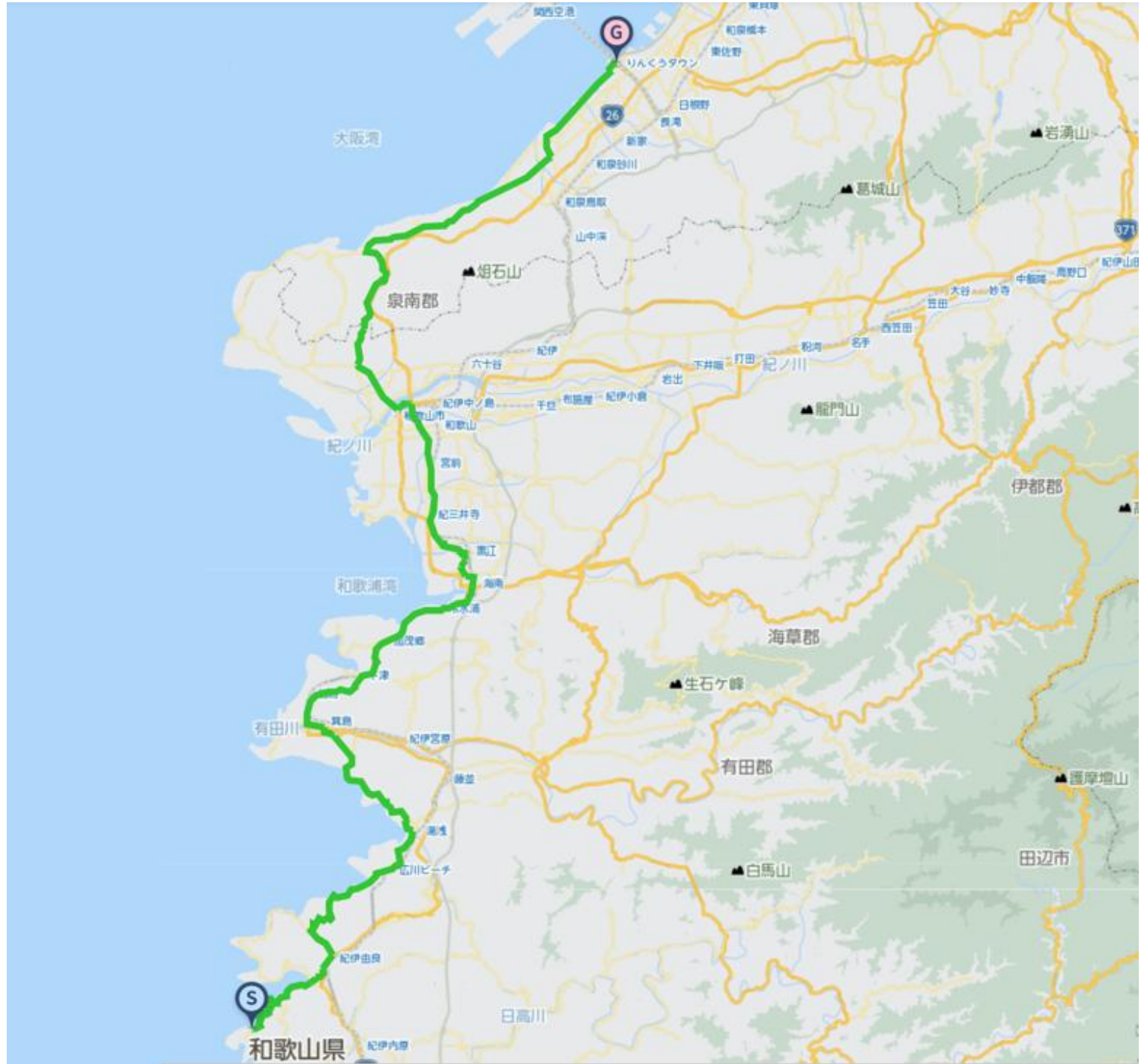
館外夕食推奨 花ご坊 花舞 日高川 とんかつ一番



他宿泊推奨 ビジネスホテル フォレストイン 御坊 セントラル ホテルグリーンヒル御坊駅前 岬旅館 橋本荘

4日目 13日(日) 御坊→りんくうタウン 89km+786m

<https://www.navitime.co.jp/coursebuilder/course/470ca20d2439447ebf7afd936b63bb35>

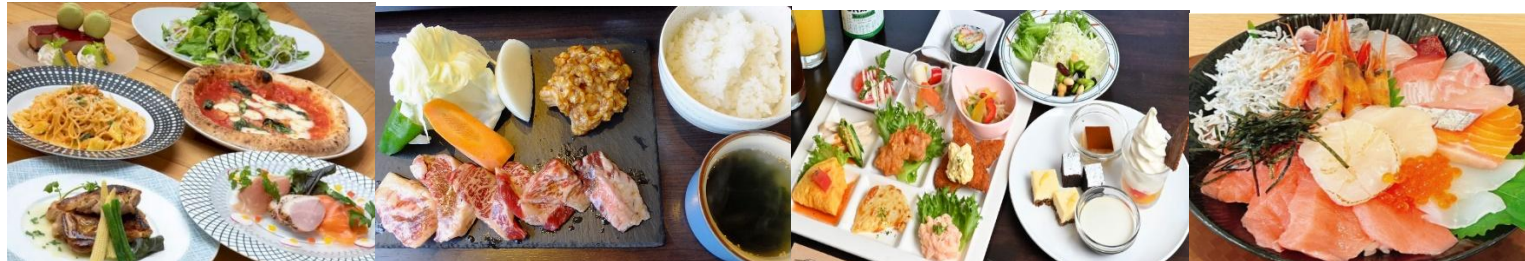


輪行推奨 御坊→和歌山→日根野→りんくうタウン JRきのくに線 JR紀州路快速 JR関空快速

昼食推奨 和歌山市(56km) 山為食堂 フライヤ 一橋庵 割烹六つ葵



ALLA LUCE ザゴッドタン farm to table 十四階農園 大幸亭



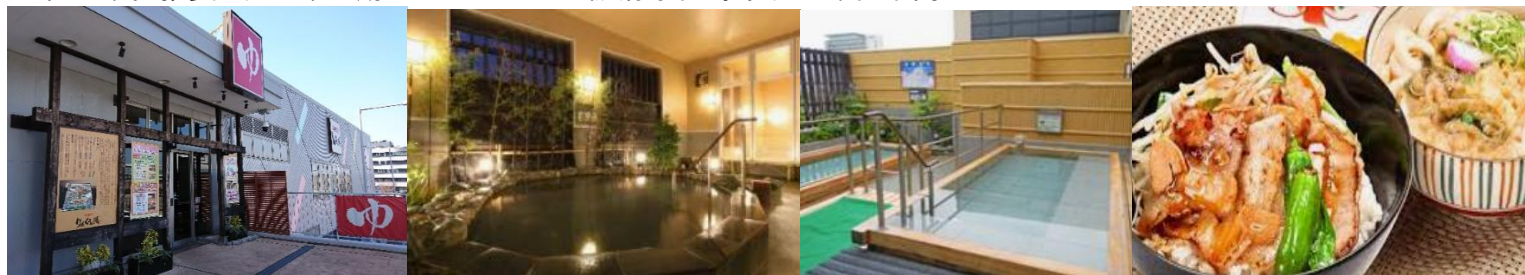
観光休憩推奨 白崎海洋公園 矢櫃海岸 和歌山城 淡島神社



加太海水浴場 友ヶ島 せんなん里海公園 りんくう公園空港連絡橋



入浴・夕食 推奨 りんくうの湯 〒598-0047 大阪府泉佐野市りんくう往来南3 072-469-4126



食事推奨 りんくうタウン駅 鉄板焼りんくう スカイダイニング 256 ステーキハウス本家松本 大起水産回転寿司



関西国際空港 ぼてぢゅう1946 杵屋麦丸 どうとんぼり神座 大阪ゴチ食堂 ※関空KIXエアポートラウンジにシャワー室有



宿泊推奨 関空温泉ホテルガーデンパレス



帰京新幹線例 りんくうタウン駅・関西国際空港駅→新大阪駅→東京駅 飛行機例 関西国際空港から各所へ

申込: 指定メールアドレス soma@jtourism.jp

※日程変更・団体・個人申し込みは随時受付します。オーダーメイドツアー、企画・見積作成します。オーダーメイドツアーでは気兼ねなく楽しんで頂けるよう、1グループ単位の企画作成を致します。

※部分参加可能(別途見積)です。

※個人申し込みから団体申込で、1名様から大人数の受付・見積作成致します。

※別日程、コースの延長、短縮でのオーダーメイド企画作成致します。

※ご希望参加日程・内容・参加人数に応じて、ライド参加料と、宿泊食事手配や道中公共交通機関等の手配、観光費、添乗員移動宿泊費、を合算した参加費用見積を作成致します。

正式申込まいただいた方に振込先銀行口座や個別案内を送付致します。

※毎日全指定距離を走破する必要はありません。途中中継所や宿泊場所まで輪行移動やサポートカー、ショートカットを併用して、走りたい部分のみ走り、途中休憩や食事、観光が可能です。

以下の情報を添えて、申込んで下さい。

・参加日程 ・名前 ・性別 ・生年月日,年齢 ・住所 ・携帯電話番号 ・メールアドレス ・参加人数
・宿泊食事手配

※推奨宿泊食事場所を主催者で選定し、宿泊食事手配します。個人手配不可です。

男女別相部屋 or シングル or ツイン アレルギー食品 ご要望ご指示下さい。

宿泊場所の部屋状況等によっては、ご要望の通りにならない場合があります。

・前泊後泊観光希望 ※前後泊観光の手配・案内・添乗同行を希望される場合、事前要望下さい。

・当日連絡可能な連絡先(携帯電話) & 緊急連絡先(携帯電話・代理連絡可能な方に繋がる電話※本人以外 続柄・お名前)

・最大乗車距離経験日数 距離(km表示) 獲得標高(m表示) 実施年(西暦) 季節(月・春夏秋冬等) 地域(都道府県・コース名)

※当企画参加に対し、経験不十分と判断した際は参加お断りさせていただく場合があります。

自転車レンタルについて。ロードバイク・クロスバイクのレンタルが可能です。

自転車レンタル希望の際は事前申請下さい。「東京サイクリングツアー&レンタサイクル」の自転車レンタルに一括申請します。

① 身長②体重③希望車種④ヘルメット有無⑤グローブ有無⑥ペダル(ビンディング or フラット)

事前申請時に教えてください。※希望通りにならない場合があります。ウェア・靴はご自身でご用意ください。

受け渡しは千葉県内の「東京サイクリングツアー&レンタサイクル」の実店舗で試乗の上の受け渡しを基本とします。出発・集合場所までの運搬は輪行袋等を利用して、ご自身で行っていただきます。

上記に応じてレンタル費用見積もりを作成致します。

実施連絡: 募集締め切り後から実施数日前に参加者集合状況・天気予報等から実施判断をして、参加希望者に直接連絡・ご相談します。

開催不能の場合の返金: ライド参加費から手数料等発生経費を除いた額を返金します。

参加者の都合で参加出来なくなった場合は払い込まれたライド参加費は返却致しません。

スタート後の天候や現地状況判断により走行出来なくなった場合は払い込まれたライド参加費・諸費用は返却しません。

ライド参加料金: 一日あたり 18,000円(税込)

最大催行人数: 10名 ~ 最小催行人数: 5名(フル日程参加)

※一般応募で上記指定人数参加の場合の一日あたりの料金。

参加料金に含まれるもの: 添乗員同行料・サポートカー随行料・サポートフード提供料(一定量・上限あり)

※ご自宅からの移動費、食事代、宿泊代、一定以上のサポートフード料、道中公共交通機関移動費、観光費は含みません。

※途中合流、途中離脱、ライドをせずに輪行移動の場合もお申込みされた一日あたり参加料金は一日分頂きます。

お申込みいただきましたら、参加料金に含まれないものを加算した旅行見積を作成・提示致します。

・推奨のコースをグループライド・ソロフリーライドで巡ります。

- ・タイムは競いません。参加者同士で協力してゴールを目指します。順位による表彰等はいりません。
- ・会場周辺の交通規制は行いません。交通ルールに従い走行下さい。
- ・グループライド・推奨コース走行を基本とします。ソロフリーライドは事前申告下さい。
- ・体調等の理由、天候状況でライドをせずに輸行移動への切り替えも可能です。
- ・サポートカーは自転車走行時に不要な荷物を車で運搬、サポートフードの供給、完走をサポートします。
- ・サポートカーは基本的にグループの後を追走します。
- ・推奨外のコースを選定される場合も宿泊地区の変更はしません。
- ・サポートライダーによる先導、最後尾随行はありません。
- ・スマートフォンやナビシステム、位置探索装置を用いて、目的地まで自力で辿りつける方、もしくはグループライドで、他メンバーに同行できる方、の参加となります。
- ・グループ他参加者の走行から大きく逸脱遅延する場合は途中中継点・当日宿泊所・ゴールへ輸行移動の指示をします。
- ・主催者は推奨コースを事前提示しますが、道中でサポートカーが参加者に並走しながらの詳細案内は致しません。
- ・自転車・ヘルメット・バンクキット・輸行袋・ウエア・防寒具着替等、必要な物は各自ご用意の上、ご自身でお持ち下さい。
- ・ウエアは赤・黄・白等、明るい配色の服を着用下さい。黒・紺等の濃色は着用不可。必要時赤上衣貸与します。
- ・自転車の整備修理に関しては、ご自身で行って頂きます。予備のチューブ、整備道具等は各自がご用意ください。
- ・自立式の空気入れ、工具箱はサポートカーに積込携行致します。
- ・軽量のソフト輸行袋を携行下さい。ライド中も携行し、途中輸行移動可能にします。
- ・輸行袋は宿泊箇所によっては旅館内での自転車保管時にも使用します。必ず携行下さい。
- ・自転車を館内で保管する場合、入館から館内室内持込時の輸行袋への収納ご協力下さい。
- ・飛行機輸行対応のハードケース・セミソフトの大型輸行具はサポートカーで道中運搬は出来ません。
- ・飛行機輸行対応のハードケース・セミソフトの大型輸行具で合流参加する場合はソフト輸行袋への詰め替えの上、発着空港預けやゴール予定地点への事前搬送が必要になります。事前相談下さい。
- ・旅行保険・自転車保険は各自で加入ください。自転車保険は個人賠償責任金額2億円以上の保険にご加入下さい。
- ・保険証は各自携行して参加下さい。出発前携行確認をします。
- ・大会開催中に傷病が発生した場合、参加者は、応急手当を受けることに異議ありません。その方法、経過等について、主催者の責任を問いません。
- ・参加者は、開催中の事故、紛失、傷病等(後遺症含む)に関し、その原因の如何を問わず主催者の責任を免除し、参加者のほか親族、相続人、遺言執行人、管財人などから損害賠償請求などの一切の請求を行いません。
- ・昼食は、ツアーグループの進行状況に合わせて、できるかぎり同地域同店舗で昼頃にとります。
- ・食事、宿泊、観光、輸行移動の推奨は表記されているものから変更されている場合があります。
- ・昼食代、夕食代、朝食代、入浴代はライド参加料金に含みません。
- ・サポートフードは過去参加者からの有料寄付にもよります。使用の際は有志募金・物品寄付下さい。
- ・有料道路使用料、観光代、道中移動発生費はライド参加料金に含みません。
- ・グループ移動に関して発生する経路・経費は天候や進捗状況を鑑みて協議して現地決定します。
- ・ご自宅から集合解散場所までの交通費、中途公共交通機関利用は含みません。
- ・体調管理、帰途道中の衛生確保のため、ライド後の帰路につく前に、公共交通機関利用前のご入浴・シャワー利用・着替えにご協力ください。
- ・天候不順・日没後暗闇移動にならない様、引返やショートカット、途中駅等から輸行移動の依頼をすることがあります。
- ・安全、コース管理、自転車整備、防寒耐熱の服装、自転車盗難対策等、全て参加者の自己責任によります。
- ・自己責任にて安全に参加いただけないと判断した場合、他参加者に著しく迷惑行為があると判断した場合、スタッフの指示に従えない場合は中途でも退場頂きます。
- ・いかなる場合も、参加費の返却はいたしませんので、予めご了承ください。
- ・観光推奨は、早目に到着して時間に余裕のある場合、個人観光下さい。
- ・観光事前要望あればあらかじめ時間を取り、自転車一時引き受け等、サポートをします。
- ・前泊後泊の見学推奨の案内は事前相談いただけましたら調整、現地案内いたします。

宿泊・夕食朝食に関して

- ・主催者側があらかじめ宿泊推奨する宿を決め、宿から宿へ、観光地や名所への巡行をするライドツアーです。
- ・推奨宿泊所・夕食朝食を主催者が手配します。変更の可能性があります。
- ・推奨宿泊場所には館内・近辺での自転車置き場、温泉大浴場、浴衣、夕食朝食、就寝室、電源を極力ご用意します。
- ・夕食朝食は宿泊場所旅館等でグループで撮ることを基本としますが、館外での摂取希望の場合は事前相談下さい。
- ・館外で夕食朝食入浴をされる場合、サポートカーでの送迎はしません。徒歩や公共交通機関利用で各自移動下さい。
- ・各日のサポートカーへの荷物積込・スタートは推奨宿泊場所からになります。出発時間迄に集合場所へお越し下さい。
- ・集合出発時間は毎朝7時30分を基本としますが、朝食提供時間や走行距離によって変動、現地決定します。

=====

取扱 株式会社ビーエス観光 観光庁長官登録旅行業第347号 日本旅行業協会正会員

企画 一般社団法人日本ツーリズム協会 代表理事 相馬幹広 090-4568-1444

〒105-0004 東京都港区新橋 3-2-7 恭和ビル 2階 株式会社ビーエス観光内

E-Mail : soma@jtourism.jp ホームページ: <http://jtourism.jp/>

=====

Japan bicycle journey with stays

2026: <https://jtourism.jp/2020/wp-content/uploads/2025/09/JTOBicycleJourneys2026J.pdf>

2027: <https://jtourism.jp/2020/wp-content/uploads/2025/09/JTOBicycleJourneys2027J.pdf>

One Day Ride Around Tokyo <https://jtourism.jp/2020/wp-content/uploads/2024/09/JapanOneDayRideAroundTokyo.pdf>